

Н.В.ГОГОЛЬ

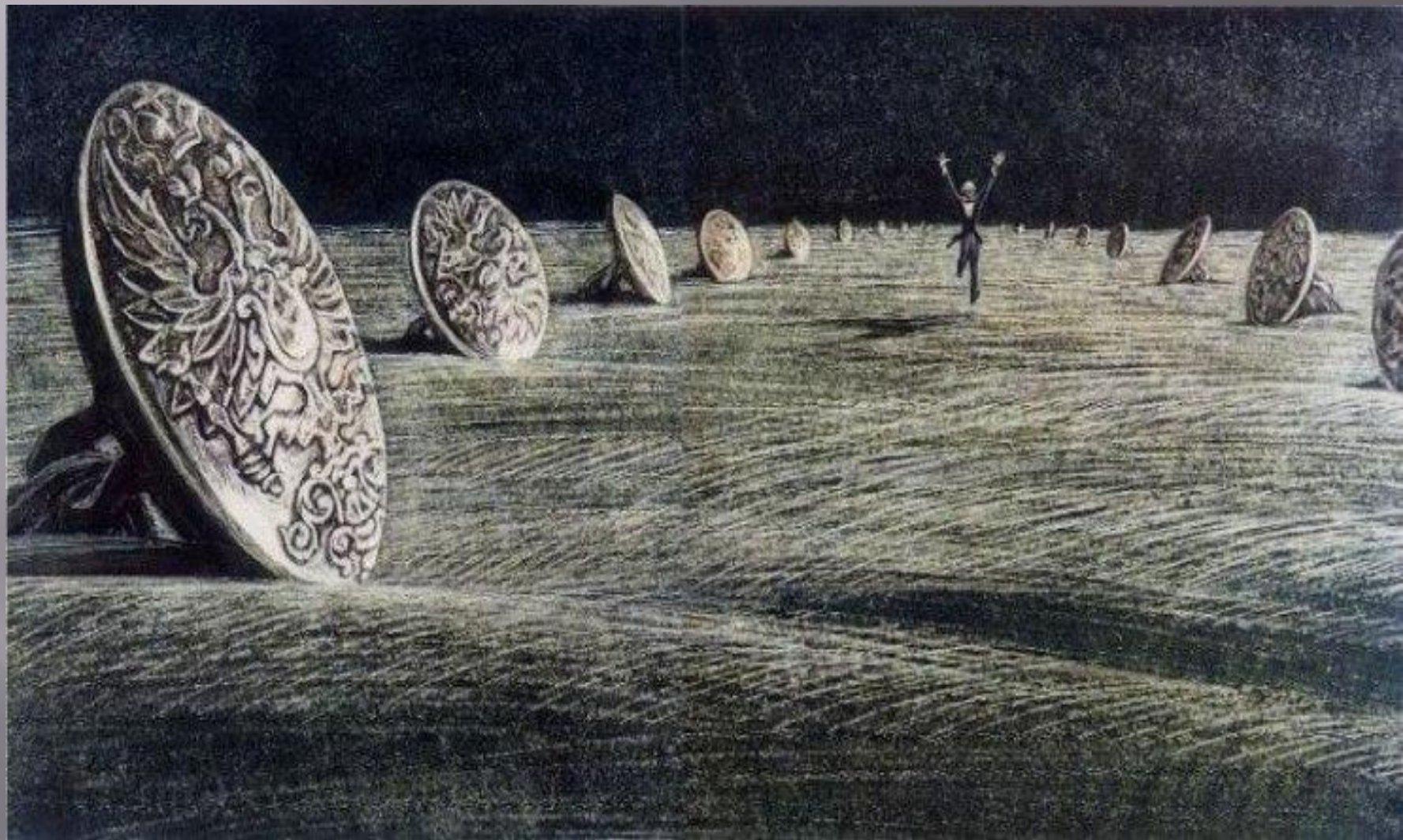
«ШИНЕЛЬ»

(Иллюстрации С.Бродского к повести).

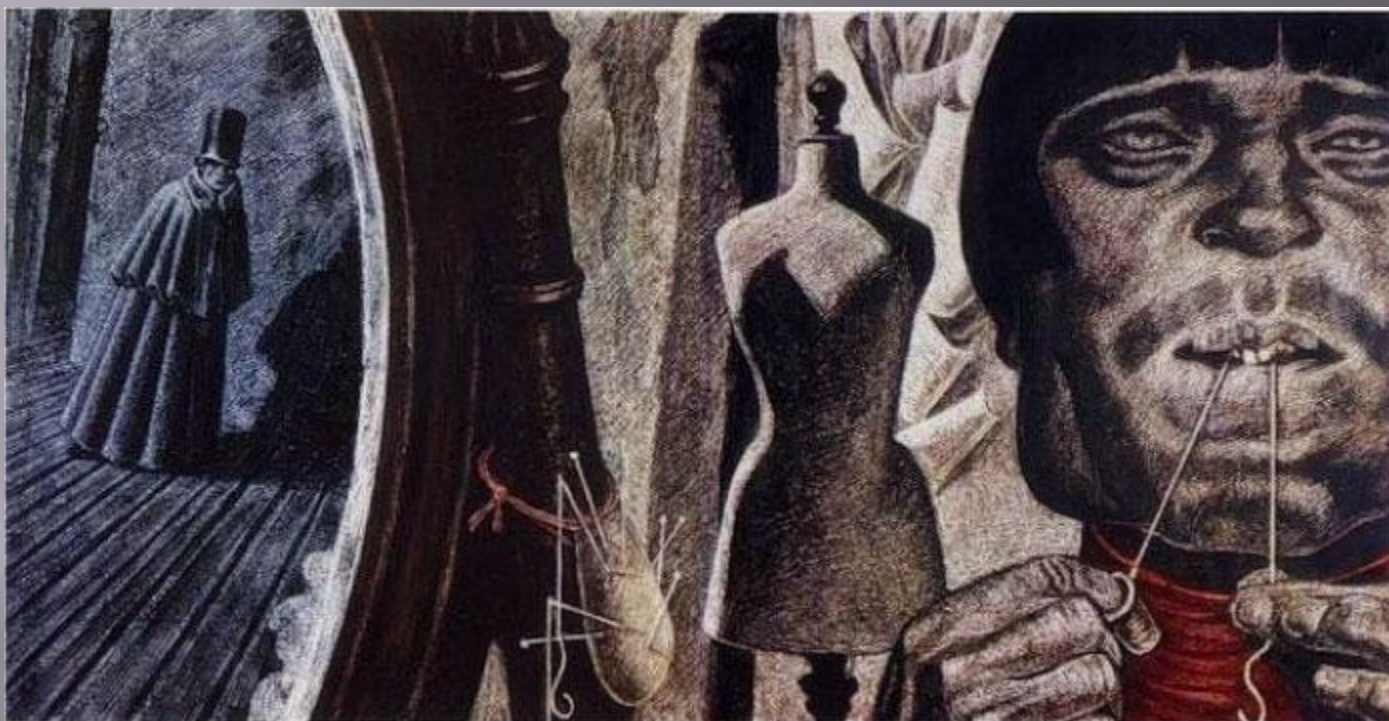
Учитель МБОУ «СОШ№3»
Г. Корсакова Тимонина Валентина
Алексеевна

С.Бродский

- ▣ Вот по бесконечной и холодной планете в черной пустоте бежит крошечный человечек в ужасе, а может быть, в мольбе о помощи воздымая руки. Но вдоль его пути лишь аляповатые оловянные пуговицы с равнодушными (или издевательски-ухмыляющимися) символами государственной власти – двуглавыми орлами. Так ведь это пола шинели с двумя рядами пуговиц! Так начинается цикл из 14 цветных линогравюр С.Бродского к повести "Шинель»







Бродский С. К портному. Иллюстрации к повести Н.В. Гоголя «Шинель», 1970. <http://www.liveinternet.ru/users/rinagit/>


"Мотив зеркала"
повторяется в
иллюстрациях к повести
"Шинель"



Бродский С. Новая шинель. Иллюстрации к повести Н.В. Гоголя "Шинель". 1970-1981. <http://www.liveinternet.net.ru/users/rinagit/>



<http://www.liveinternet.ru/users/rinagit/>



Художник показывает историческую эпоху, породившую героев произведения. Шинель у Бродского – это символ всего николаевского времени

<http://www.liveinternet.ru/users/rinagit/>