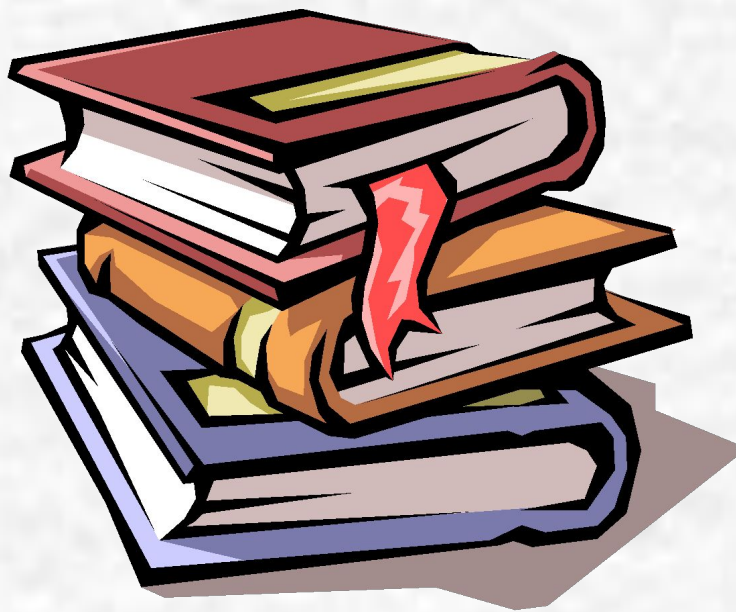


*Подготовка к сочинению – описанию
по картине Ф.В.Сычкова «Зимняя дорога»*



Цели урока:

- познакомить учащихся с творчеством Ф.В.Сычкова;**
- приучать к последовательности изложения мыслей, содействовать повышению развития речи учащихся;**
- углубить представление об описании пейзажа;**
- развивать эстетическое восприятие окружающего мира, воспитывать чувство ценности природы, любовь к своему родному краю.**

Эпиграфы:

**Природа – единственная книга,
содержание которой одинаково
значительно на всех страницах.**

В.Гёте

**Научите вашу душу не только
воспринимать, но и впитывать в
себя прекрасное.**

В.Ф.

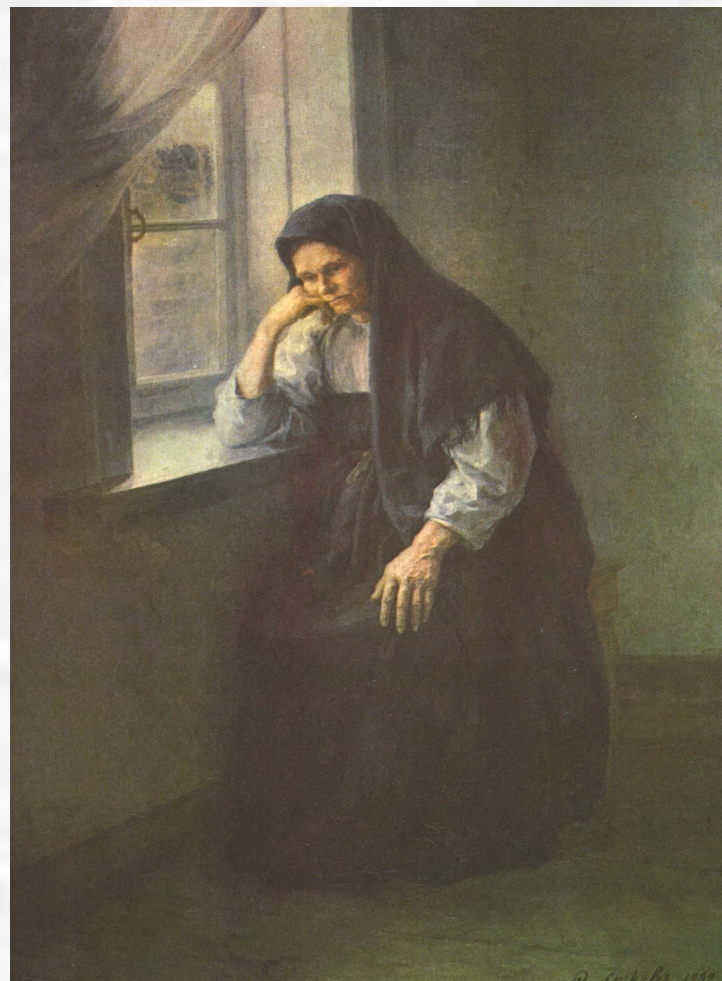


Ф.В. Сычков.
Автопортрет.



Учительница-мордовка.

Портрет матери





**Натюрмо
рт**



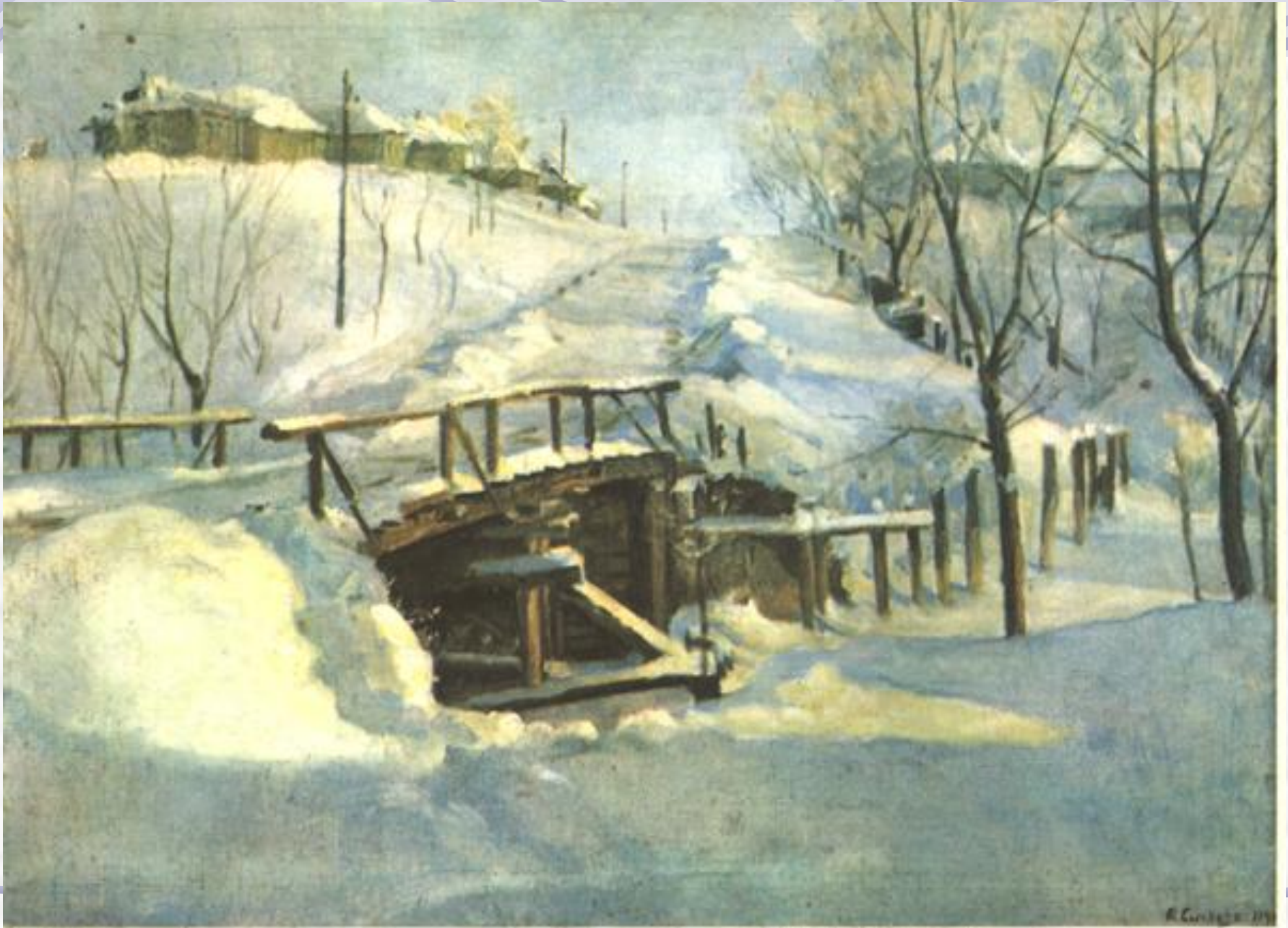
**Выходной день в
колхозе**



Зима



Разлив





**Содержание картины: дорога
мост
дома
деревья**



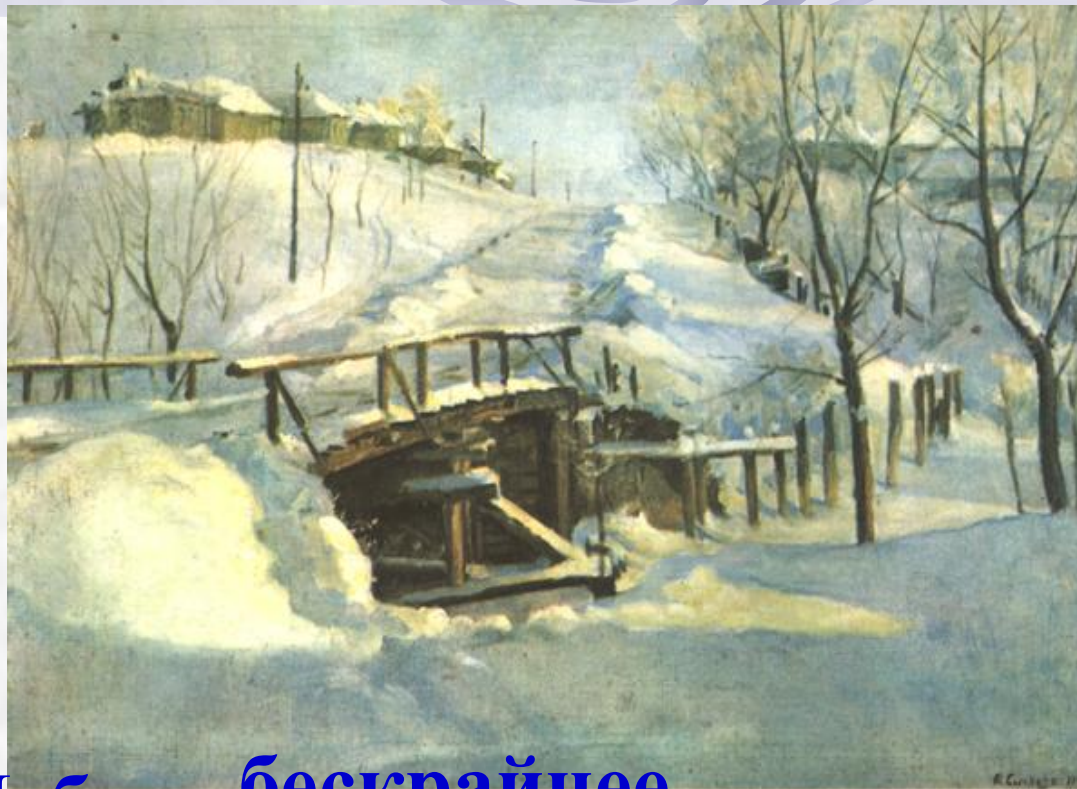
**Дорога : ровная,
извилистая,
изъезженная,
накатанная,
петляющая.**



**Деревья: робкие,
тонкие,
ветвистые,
безмолвные,
задумчивые.**



**Снег: голубой,
желтый,
искристый,
сверкающий,
пушистый,
ЧИСТЫЙ.**



**Небо: бескрайнее,
водянистое,
светло-серое,
притихшее,
таинственное,
малооблачное.**



**Мороз: бодрящий,
 легкий,
 слабый.**

***КОЛОРИТ- соотношение красок
в картине по тону,
насыщенности цвета.***

***ПАЛИТРА – подбор красочных
сочетаний в картине.***



**Колорит картины: светлый,
спокойный,
серо-голубые тона,
согретые солнцем.**

Словарная работа

КАРТИНА

- ПОЛОТНО,**
- ПРОИЗВЕДЕНИЕ ИСКУССТВА,**
- ПРОИЗВЕДЕНИЕ ЖИВОПИСИ**

ХУДОЖНИК

- СОЗДАТЕЛЬ КАРТИНЫ,**
- МАСТЕР ЖИВОПИСИ,**
- АВТОР ПОЛОТНА,**
- Ф.В.СЫЧКОВ**

Действия художника:

нарисовал,

изобразил,

написал,

создал.

Примерный план.

- 1. Ф.В.Сычков – известный мордовский художник.**
- 2. Первое впечатление от картины.**
- 3. Содержание картины (дорога, мост, деревья, снег, лёд, небо).**
- 4. Цвета, используемые художником.**
- 5. Мысли и чувства, вызываемые картиной.**