

**КАК НАЗЫВАЕТСЯ ТИП ТЕКСТА,
В КОТОРОМ ИЗОБРАЖАЮТСЯ
ПРИЗНАКИ ПРЕДМЕТА,
ЯВЛЕНИЯ?**



ОПИСАНИЕ

- ❖ Тип речи, при котором изображают предметы (животных, вещи, человека), описание места, описание состояния (окружающей среды, человека)
- ❖ Основной вопрос к тексту: **какой?**
- ❖ В тексте-повествовании говорится о сменяющихся друг друга действиях, а **в тексте-описании - об одновременных признаках чего-либо.**
- ❖ Все предложения строятся по схеме:
- ❖ **«Данное» – (где?) → «Новое» (что?)**

ДВАДЦАТЬ ПЯТОЕ АПРЕЛЯ

Сочинение – описание

В.М.Гулгунова

Цели:

1. Познакомить с особенностями текстов-описаний
2. Развивать интерес к культурному наследию нашей страны.
3. Расширять словарный запас обучающихся.
4. Развивать навык письменной речи.

Задачи:

1. Сформировать представление об особенностях текста-описания.
2. Активизировать ОУУН обучающихся для создания самостоятельного сочинения по заданному типу речи.

УПРАЖНЕНИЕ 572 СТР. 233

1) ПОСЛУШАЙТЕ ФРАГМЕНТ ТЕКСТА, ОТВЕЬТЕ , МОЖНО ЛИ

СЧИТАТЬ ДАННЫЙ ТЕКСТ ОПИСАНИЕМ МЕСТА ?

Издали, с пригорка, спокойно поглядывают на приезжего длинные бревенчатые дома, вытянувшиеся в цепочку. С противоположной стороны подпирает село высокий холм. На холме шумит берёзовая роща. Под холмом - ключ. Над ним небольшой теремковый сруб. Между лесами затеряны поля, засеянные рожью, пшеницей и льном.

(По Ю.Куранову)

- 2) Обратите внимание на глаголы-сказуемые , как автору удалось обойтись без глаголов "находится", "есть", "имеется"?
- 3) Покажите олицетворение
- 4) Найдите предложения с причастными оборотами.

1) ПОСЛУШАЙТЕ ФРАГМЕНТ ТЕКСТА, ОТВЕЧЬТЕ , МОЖНО ЛИ СЧИТАТЬ ДАННЫЙ ТЕКСТ ОПИСАНИЕМ МЕСТА ?

Издали, с пригорка, спокойно **поглядывают** на приезжего длинные **бревенчатые дома**, вытянувшиеся в цепочку. С противоположной стороны **подпирает** село высокий **холм**. На холме **шумит берёзовая роща**. Под холмом - ключ. Над ним **небольшой теремковый сруб**. Между лесами затеряны поля, засеянные рожью, пшеницей и льном.

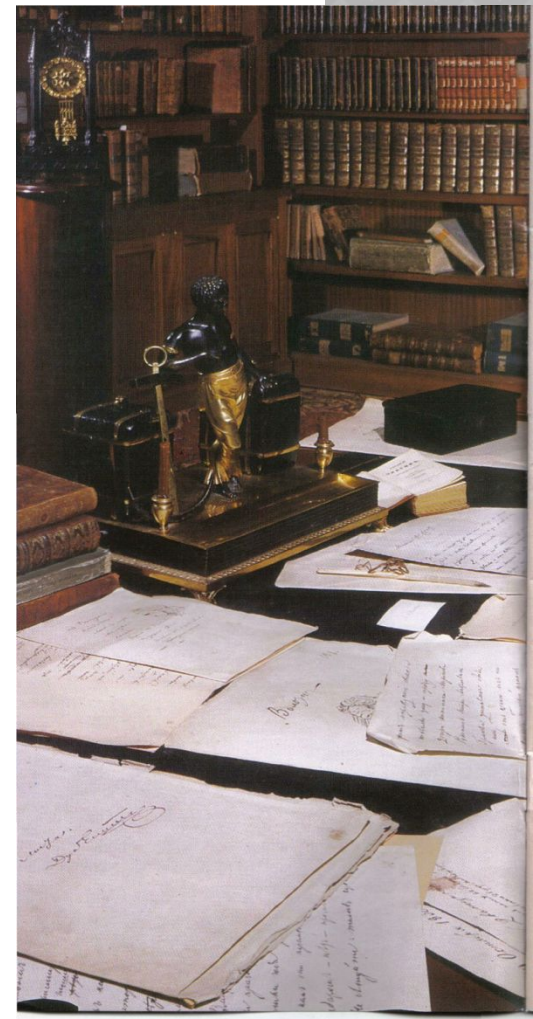
(По Ю.Куранову)

ВЫВОД: В художественном описании места используются краткие прилагательные, причастия, помогающие, как и прилагательные, нарисовать предмет, а также глаголы, олицетворяющие неживые предметы.

В настоящее время в кабинете А.С. Пушкина можно увидеть вещи, которые помнят прикосновение рук поэта. На его письменном столе лежат: визитная карточка, нож для разрезания бумаг; рядом - бронзовый колокольчик для вызова прислуги, перо поэта, оставшееся здесь после его смерти. Стол украшает чернильница - новогодний подарок друга - П.В.Нащокина.



Посылаю тебе твоего предка с чернильницами», - писал Нащокин, шутливо напоминая Пушкину об экзотическом -африканском - происхождении его прадеда по линии матери.



ВЫВОД:

- В данном тексте преобладают существительные и прилагательные. Глаголы (обычно несовершенного вида) передают действия (состояния), характеризующие лицо или предмет.
- Преобладают простые предложения

ОРФОГРАФИЧЕСКИЙ СЛОВАРЬ

- Рядом, вблизи, слева, недалеко, кабинет, столовая, спортзал, помещение, гардероб, отражение, парадная, лестница, вестибюль, холл, коридор, бюст, купол, колокольня

УСТНО ОПИШИТЕ ЗДАНИЕ



СЛОВАРНАЯ РАБОТА

- Церковь – православный храм. *Церковь с колокольней*
- Колокольня – Башня с колоколами на здании церкви или у церкви.
- Купол - Выпуклая крыша, свод в виде полушария.

**1926Г. – НА МЕСТНОСТИ МОГОЛЛОЙ ОТКРЫТА
НАЧАЛЬНАЯ ШКОЛА**

В 1930 Г. ШКОЛУ ПЕРЕНЕСЛИ В ЗДАНИЕ ЦЕРКВИ.

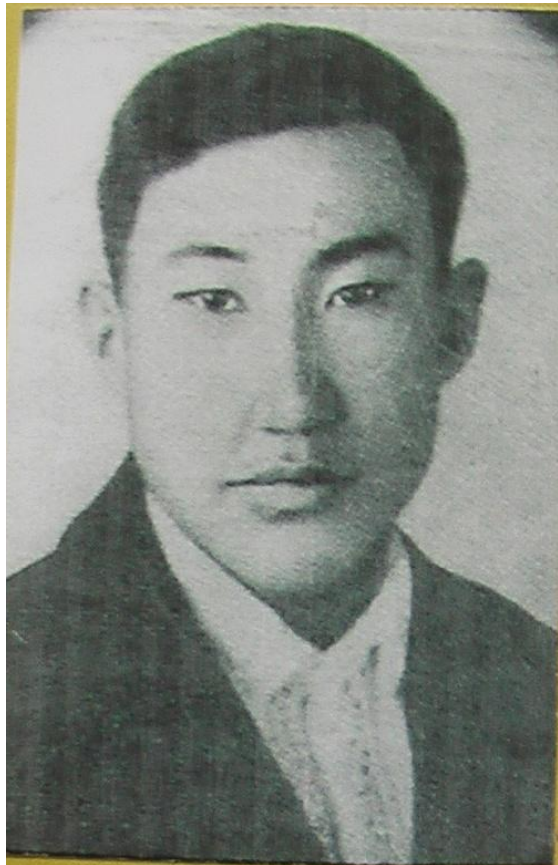


Кэскил (И.Р. Петров)

Эргэ таңара дьийэтигэр
Эн - мин дэһэн үөрэнэр
Доҕотторун Тима көрүстэ,
Долгуйан туран кэпсээтэ:
«Оройуонтан ыйаах ылан,
Охоноос совет тахсыбыт.
Оҕолоор, быйыл биһиэхэ
Оскуола тутуута анаммыт.»

ВЫПУСКНИКИ КОБЯЙСКОЙ 4-КЛАССНОЙ ШКОЛЫ

Воин-писатель-Тимофей
Егорович Сметанин



Поэт и учитель – Иван
Романович Петров





1935 Г. – ПОСТРОЕНА НОВАЯ ТИПОВАЯ СЕМИЛЕТНЯЯ ШКОЛА ПОД РУКОВОДСТВОМ ГЕРОЯ ГРАЖДАНСКОЙ ВОЙНЫ, КАВАЛЕРА ОРДЕНА БОЕВОГО КРАСНОГО ЗНАМЕНИ Г.В.ЕГОРОВА.

1951Г. – НА БАЗЕ СЕМИЛЕТНЕЙ ШКОЛЫ ОТКРЫТА СРЕДНЯЯ ШКОЛА



...Нөнүө сайын күһүнүгэр
Төрөөбүт Кэбээйибэр
Көмүс дыбарыас кэриэтэ
Көрүңнээх оскуола
бүшпүтэ,
Сайылык күөл уңуоруттан
Сандааран көстүбүтэ.
Күөх таастаах түннүктэрэ
Күңңэ күлүмнэспиттэрэ.
1962г. И.Р.Петров

1965-1966.



НАША ШКОЛА - 2005



НАША ШКОЛА



Столовая



Медкабинет



I компьютерный класс



Стоматологический кабинет



Библиотека



Комбинированная мастерская



Кабинет домоводства



Физкультурный зал



II компьютерный класс



Рекреация II этажа



Актный зал



Кабинет психолога

**ИСПОЛЬЗУЯ ПОЛУЧЕННЫЕ ЗНАНИЯ,
НАПИСАТЬ МИНИ-СОЧИНЕНИЕ.**

«Моя школа»

РЕФЛЕКСИЯ

- ⦿ Было трудно...
- ⦿ Я понял, что...
- ⦿ У меня получилось...
- ⦿ Я научился

ДОМАШНЕЕ ЗАДАНИЕ

- Упражнение 585