

Наклонения

глагола

Цели урока:

- ❖ *ознакомить учащихся с наклонениями глагола;*
- ❖ *формировать умение различать наклонения;*
- ❖ *правильно употреблять в речи глаголы разных наклонений.*

Наклонения глаголы:

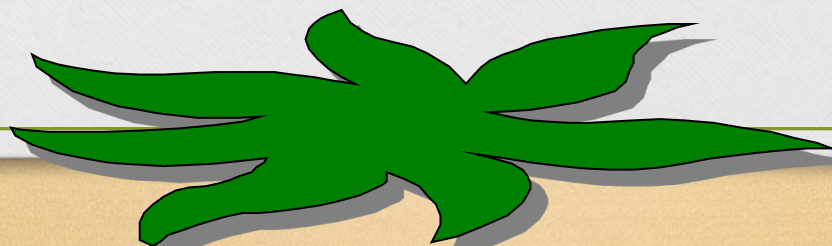
□ *Изъявительное*

□ *Условное*

□ *Повелительное*

Наблюдал я вчера картину.

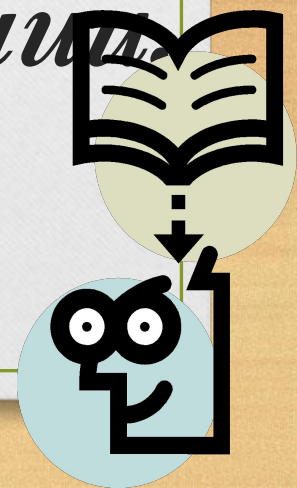
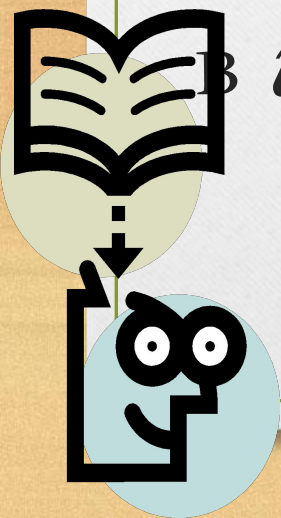
Около большой дождевой лужи сидели несколько воробьёв, грелись на солнышке. Временами залезали в лужу, купались, плескались, потом сушили пёрышки на солнце. Но вот проходивший мимо мальчик бросил на асфальт кусочек булки. Воробьи тут же забыли про купание и стали драться из-за этого кусочка. Такой шум подняли!



Глаголы, обозначающие действия,
которые происходили, происходят
или будут происходить

на самом деле, - это глаголы

в изъявительном наклонении



«Кабы я была царица,-
Говорит одна девица,-
То на весь крещёный мир
Приготовила б я пир».

«Кабы я была царица,-
Говорит её сестрица,-
То на весь бы мир одна
Напекла я полотна».

«Кабы я была царица,-
Третья молвила девица,-
Я б для батюшки царя
Родила богатыря».



Если был бы я девчонкой,
Я бы время не терял!
Я б на улице не прыгал,
Я б рубашку постирал.
Я бы вымыл
на кухне пол,
Сам бы в комнате подмёл,
Перемыл бы чашки-ложки,
Сам начистил бы картошки,

Все свои игрушки сам
Я б расставил по местам!
Отчего я не девчонка?
Я бы маме так помог!
Мама сразу бы сказала:
«Молодчина ты, сынок!»»



Условное наклонение обозначает действия, которые желательны или возможны при определённых условиях.

Глаголы в условном наклонении отвечают на вопросы ЧТО ДЕЛАЛ(А) БЫ? ЧТО СДЕЛАЛ(А) БЫ?

Образуется оно так:

Глагол в прош. вр. + частица БЫ(Б)

Сказал бы, помог бы

Берегите друг друга,
Добротой

согревайте,

Берегите друг друга,

Обижать

не давайте!

Берегите друг друга,

Суету позабудьте,

И в минуту досуга

С другом

рядом побудьте!



О. Высотская.

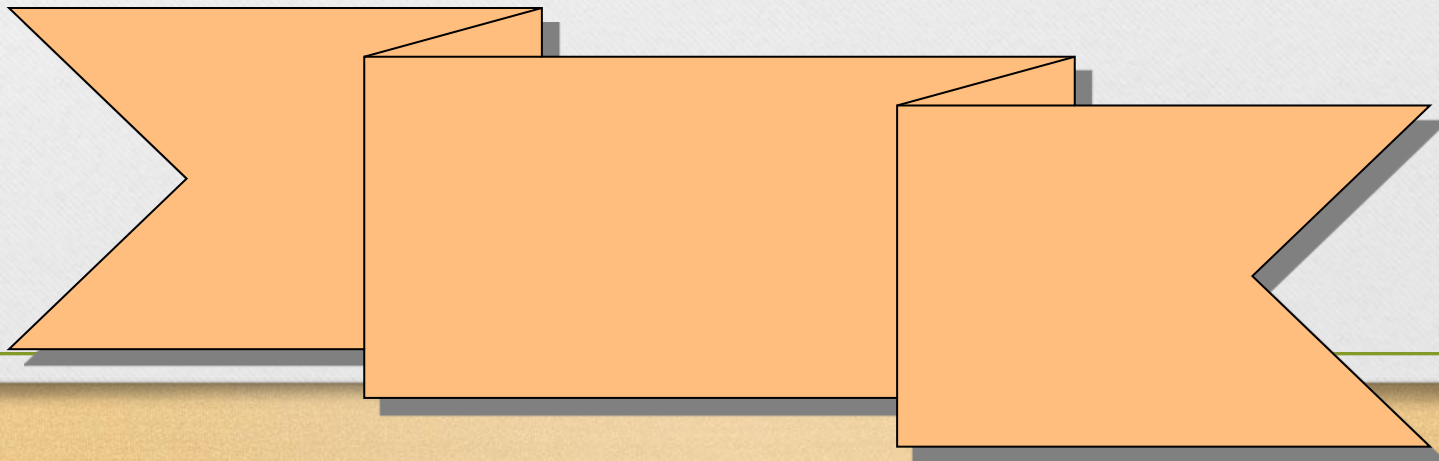
Глаголы в ***повелительном наклонении***

обозначают такие действия, которые кто-то приказывает или просит выполнить.

Они отвечают на вопросы **ЧТО ДЕЛАЙ(ТЕ)?**

ЧТО СДЕЛАЙ(ТЕ)?

Берегите, приходи, выучи, садитесь.



Смысловые оттенки предложений с глаголами в повелительном наклонении:

Принеси, пожалуйста, тетрадь.

Быстро принеси тетрадь!

- Приказ, требование

Принеси-ка тетрадь.

- Просьба с оттенком

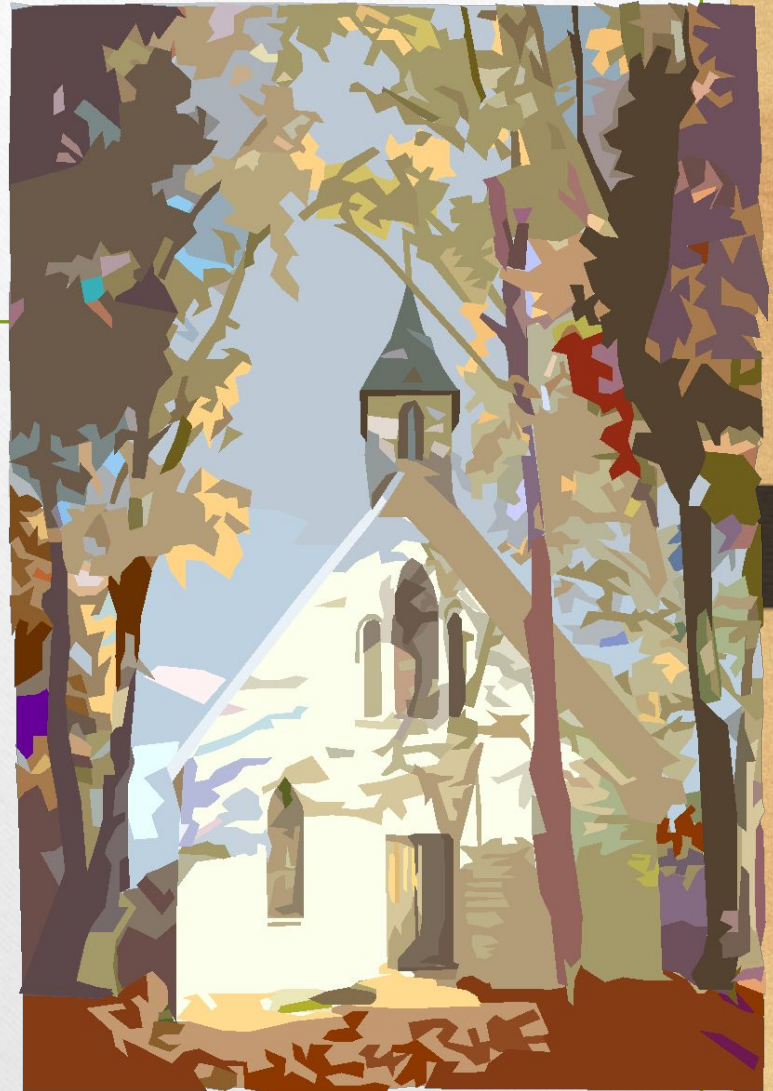
Не мог бы ты принести тетрадь?

дружеского пожелания

- Вежливая просьба

Миг.

Не привыкайте к чудесам,-
Дивитесь им, дивитесь!
Не привыкайте к небесам,-
Глазами к ним тянитесь!
Приглядывайтесь к облакам,
Прислушивайтесь к родникам,-
Ничто не повторится.
За мигом миг, за шагом шаг
Впадайте в изумленье.
Всё будет так – и всё не так
Через одно мгновенье.



В лесу вы обычно говорите сами с собой, или поёте, или даже кричите, но вас никто не слышит.

(Что делаете?) – глагол изъявительного накл.

За столом говорите тихо, вежливо, не перебивайте собеседника.

(Что делайте?) – глагол повелительного накл.

Вывод: форма *говорите* одинакова и для наст. вр. изъявительного наклонения, и для повелительного наклонения.