

# *Японская чайная церемония*

Структура. Виды. Правила  
проведения.

Посуда и принадлежности

**Чайная церемония** (яп. 茶の湯 *тя но ю*) — специфическая ритуализованная форма совместного чаепития, созданная в средние века в Японии) — специфическая ритуализованная форма совместного чаепития, созданная в средние века в Японии и по настоящее время культивируемая в этой стране. Появившись первоначально как одна из форм практики медитации монахов-буддистов, стала неотъемлемым элементом японской культуры, тесно связана со многими другими

# Чайная церемония



# Традиционные виды церемонии

- **Ночная церемония.** Обычно проводится при луне. Сбор гостей происходит незадолго до полуночи, завершается церемония не позже четырёх часов утра. Особенностью ночной церемонии является то, что порошок чай готовят непосредственно во время церемонии, перетирая в ступке чайные листья, и заваривают очень крепко.
- **На восходе солнца.** Церемония начинается в три-четыре часа утра и продолжается до шести утра.
- **Утренняя.** Проводится обычно в жаркую погоду (когда утро — наиболее прохладное время), начинается около шести утра.
- **Послеобеденная.** Начинается около часа пополудни, из еды подаются только пирожные.
- **Вечерняя.** Начинается около шести часов пополудни.
- **Специальная (риндзитяною)** церемония проводится по особым случаям: праздник, специально организованная встреча друзей, празднование какого-либо события. Чайную церемонию могли проводить, готовясь и к важнейшим событиям, например, к битве или к ритуальному самоубийству. Тут особую роль играл «мастер чая». Он должен был обладать великими внутренними качествами. Ему предстояло укрепить своего гостя или гостей перед ответственным шагом.

# Японский сад



# Чайный сад (тянива)

- Чайный сад невелик. В целом он обычно является своеобразной моделью небольшого фрагмента горного склона, поросшего лесом. Все его элементы подбираются так, чтобы создавать настроение спокойной отрешённости. Также в нём в «естественном» порядке, имитирующем природный беспорядок и случайность, располагаются камни, поросшие мхом, и старые каменные фонари.

# Японский традиционный домик



# Место проведения церемонии

- Классическая чайная церемония проводится в специально оборудованном месте. Обычно это огороженная территория, войти на которую можно через массивные деревянные ворота. Перед проведением церемонии, во время сбора гостей, ворота открываются, давая гостю возможность войти, не беспокоя хозяина, занятого подготовкой. На территории «чайного комплекса» находится несколько строений и сад.
- Главное строение — чайный домик (тясицу) — находится в глубине чайного сада (тянива). Чтобы попасть туда, нужно пройти через сад по выложенной камнем дорожке (родзи).



# Чайный домик - тясицу.





МОН@МИР



# Японский чайный сад в парке Голден Гейт





# Японский чайный домик



# Посуда и принадлежности

- Утварь, используемая в ходе чайной церемонии, должна составлять единый художественный ансамбль
- Для церемонии необходима шкатулка для хранения чая, котёл или чайник, в котором кипятится вода, общая чаша для совместного питья чая, чаши для каждого из гостей, ложка для насыпания чая и мешалка, которой хозяин размешивает чай во время приготовления. Все предметы должны быть простыми, скромного вида и почтенного возраста, отражающегося в их виде.
- «Старый» вид утвари — один из элементов эстетики чайной церемонии.







世如仁符和糖







выбор [vnutri-doma.ru](http://vnutri-doma.ru)













2000年11月



# Чайная церемония в японском стиле





















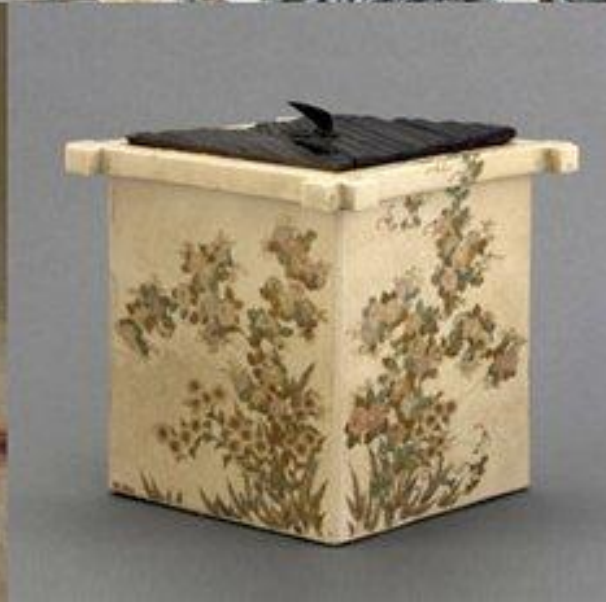
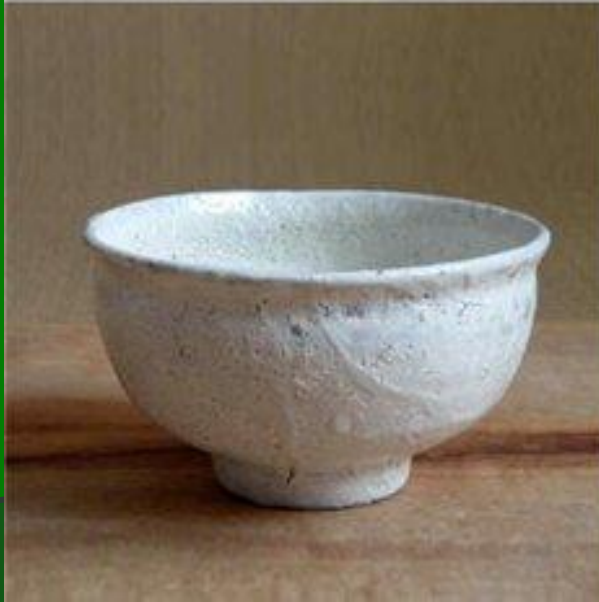


## В гостях у японских коллег









# Четыре принципа чайной церемонии

- гармония ("ва"),
  - почтительность ("кэй"),
  - чистота ("сэй") и тишина,
  - покой ("сэки").
- 
- При чем тишина, покой понимались как просветленное одиночество.
  - Символом принципа "ваби" как стремления к простоте и естественности Мурата Дзюко считал образ одинокой веточки цветущей сливы в заснеженном лесу





やがら海や

香城  
まき

梅乃紋  
とまゆ

鳥居清廣筆

廣

山本板

雪光玉竹年

