

**Урок русского языка по
теме:
«Имя существительное.
Склонения**

МБОУ Макеевская СОШ

План урока.

- Применяем новые знания.
- Повторяем, что мы знаем об имени существительном.
- Подводим итог.
- Что нового хотим узнать?
«Открываем» тему урока.

Восьмое декабря.

Классная работа.

Три склонения имён существительных

1 – е
склонен
ие

2 – е
склонение

3 – е
склонение

1 склонение

- Существительные в именительном падеже женского и мужского рода с окончаниями **- а , - я**



СЕМЬЯ



ДЕДУШКА



БАБУШКА



2 склонение

Существительные в именительном падеже

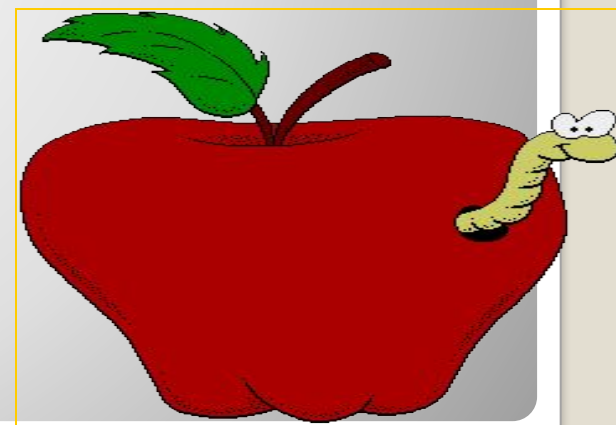
Мужского рода с
нулевым окончанием



Самолёт

Среднего рода с
окончаниями

– о, -е



Яблоко



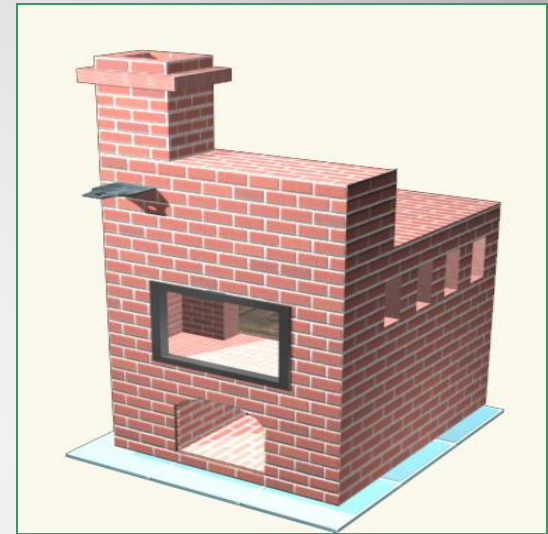
- Существительные
в именительном
падеже
женского рода с
мягким знаком на
конце.

Лошадь □



Как определить склонение имени существительного ?

- Поставить существительное в именительный падеж
- Определить род.
- Выделить окончание.
- По роду и окончанию определить склонение.



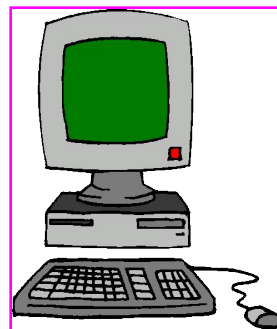
ПЕЧЬ

**Образец
рассуждения.**

1. (Она, моя)- женский род .
2. На конце ь.
3. Значит существительное
печь **3-го склонения**

Печь – И.п.

Определи склонение имен существительных.



Мышь – 3 скл., сердце – 2 скл., ель – 3 скл., солнце – 2 скл.,
компьютер – 2 скл., корзина – 1 скл., мужчина – 1 скл.,
картошка – 1 скл., а картофель – 2 скл.