

**Повторение по теме
«Имя прилагательное»
6 класс**

Цели урока:

Повторить и закрепить изученное по теме «Имя прилагательное»:

- уметь правильно определять разряды имен прилагательных, правописание *не* с прилагательными, орфограммы в суффиксах прилагательных;
- развивать навыки самостоятельной работы.



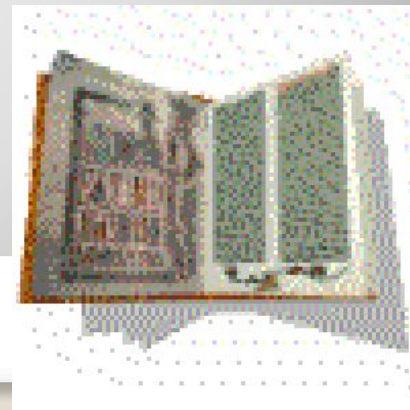
Проверка домашнего задания

Работа с текстом автор И.С. Соколов-Микитов.

1. Русский лес. 6. Описание.

7. Хорош, русский, тихий, зимний, глубокие, чистые, кружевными, большими, молодых, тяжелые, белого, темно-зеленые, высоких, маленьких, зимнему, тихому, высокие, недвижимые, синеватые, стройных, белых, нетронутых, зимний, легкие, беличьи, маленькие, мышинные, птичьи.

8. Тяжелый- легкий, большие- маленькие, зима- лето, черный- белый.



Повторяем теорию



1. Какая часть речи называется прилагательным?
2. Назовите разряды имён прилагательных по значению?
3. Какие прилагательные называются полными, а какие краткими?
4. Какие правила орфографии вы изучали по теме «Имя прилагательное»?

Одиннадцатое февраля

Классная работа



Тема урока

**Повторение по теме «Имя
прилагательное»**



ИГРА «КТО БЫСТРЕЕ!»

РАБОТА В ПАРАХ



За 5 минут запишите
прилагательные к данным
словам.



Торт

вкусный, свежий, круглый...



Кружка

стеклянная, красная,...

Часы -
наручные, мужские, дорогие ...



Сумка

большая, мамина, хозяйственная...



Лимон -
*жёлтый, кислый,
ароматный ...*



**Определите разряд имен
прилагательных. Запишите
в три колонки.**

Время выполнения 3 мин.

**Каменный дом, вчерашняя газета,
мамино кружево, грустный
взгляд, лисий хвост, тихий шорох,
соловьиная песня, темная туча
городской автобус.**



Проверьте себя!

1. Качественные:

Грустный взгляд, тихий шорох, темная туча.

2. Относительные: каменный дом, вчерашняя газета, городской автобус.

3. Притяжательные: мамино кружево, лисий хвост, соловьиная песня.



Образуйте краткие формы прилагательных.



Медвежий
Пригожий
Казачий
Кипучий
Могучий



Жгучий
Ребячий
Птичий
Горячий

ПРОВЕРЬТЕ СЕБЯ!

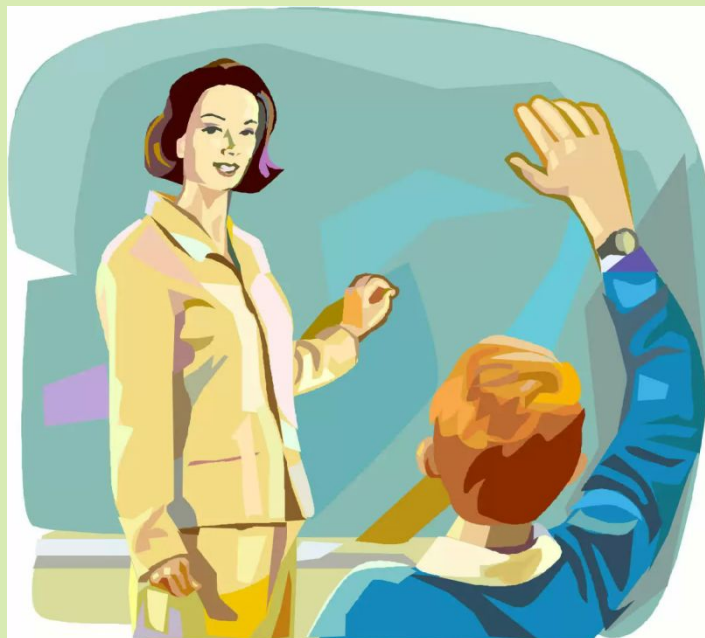
Пригожий – пригож

Кипучий – кипуч

Могучий – могуч

Жгучий – жгуч

Горячий – горяч



Спишите, обозначая условия выбора
слитного раздельного написания НЕ

***(Не)близкий путь;
совсем (не)интересная игра;
река (не)широкая, а узкая;
(не) глубокое озеро;
(не)уклюжий медведь;***



ПРОВЕРЬТЕ СЕБЯ!

***Неблизкий путь; (далекий)
совсем не интересная игра;
река не широкая, **а** узкая;
неглубокое озеро; (мелкое)
неуклюжий медведь; (без не
не употребляется)***



**От существительных образуйте
прилагательные с суффиксами К и
СК.**

Брат - ...

матрос - ...

герой - ...

француз - ...

немец - ...

февраль - ...

Зубцов - ...

университет - ...

ПРОВЕРЬТЕ СЕБЯ!

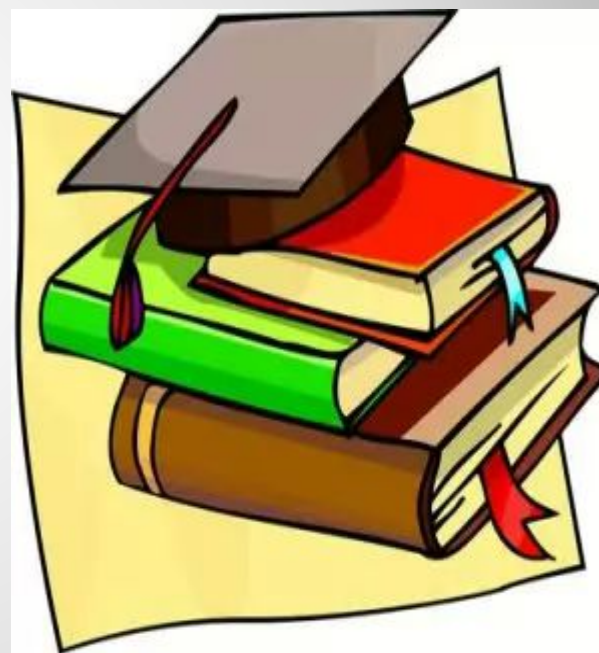
Брат -братский
матрос -матросский
герой - геройский
француз – французский
немец – немецкий
февраль – февральский
Зубцов –Зубцовский
Университет - университетский



Исправьте речевые ошибки?

1. Самый белый
2. Более белейший
3. Более легче
4. Более слабый
5. Сильнее всех
6. Очень умный
7. Самый сильнейший

Ответ: 2,3,7



Найдите прилагательные в превосходной степени?

1. Нежнейшая
2. Великолепная
3. Самая нежная
4. Чудесная
5. Прекрасная
6. Царица цветов



Ответ: 1,3

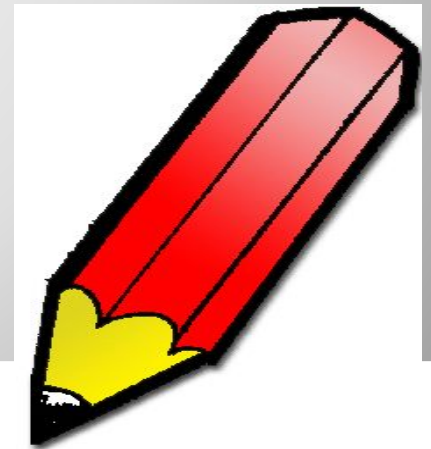
«Третий лишний».

1. Деревянная ложка, кожаное пальто, комариный укус.
2. Стекланный кувшин, серебряное кольцо, безветренный день.
3. Оловянный солдатик, гусиное перо, утиный клюв.



Проверьте себя!

1. Деревянная ложка, кожаное пальто, комариный укус.
2. Стекланный кувшин, серебряное кольцо, безветренный день.
3. Оловянный солдатик, гусиное перо, утиный клюв.



Спишите, выделите окончания прилагательных в безударном положении. Время выполнения 3 мин.

В морозн... воздухе

февральск... днем

зимн... вечером

рыж... белку

жгуч... морозом

в темн... лесу



ПРОВЕРЬТЕ СЕБЯ!

В морозном воздухе
февральским днем
зимним вечером
рыжую белку
жгучим морозом
в темном лесу



В каком ряду во всех словах пишется одна Н?

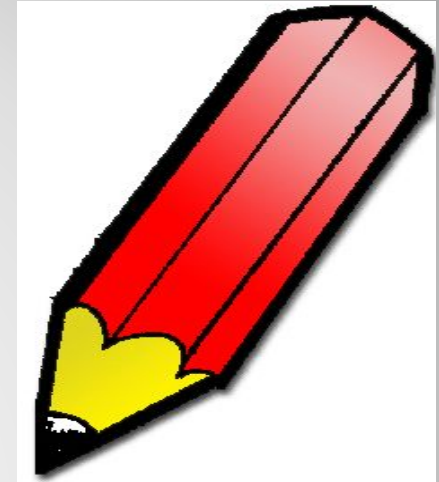
- 1) Оловя...ный, ю...ый, тума...ый
- 2) Комар...ный, ветре...ый, торфя...ой
- 3) Огне...ый, травя...ой, ути...ый
- 4) Стекля...ый, серебря...ый, соколи...ый
- 5) Кожа...ый, румя...ый, песча...ый
- 6) Осе...ий, стари...ый, пчели...ый
- 7) Лу...ый, деревя...ый, земля...ой
- 8) Каме...ый, дли...ый, зеле...ый



Проверь себя!

2

Комариный, ветреный, торфяной



1

Кожаный, румяный, песчаный



**Найдите прилагательное,
которое пишется слитно?
Запишите его.**

- А. (юго) западный**
- Б. (ярко) красный**
- В. (древне) русский**
- Г. (горько) соленый**

Ответ: В



Запишите предложения, исправив ошибки.

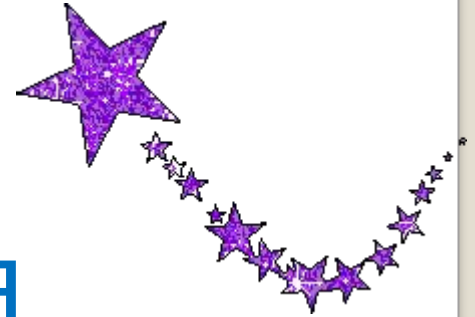


- 1. Волга шире Дона.*
- 2. С наступлением весны дни становятся длиннее.*
- 3. Нет ничего красивше природы родного уголка.*
- 4. Альбом дешевле чем краски.*
- 5. Брат слабже сестры.*



Выполни задание самостоятельно. Спишите предложение и сделайте морфологический разбор имени прилагательного.

**Солнце –это ярчайшая
Звезда Галактики.**



ПРОВЕРЬТЕ СЕБЯ!

Звезда(ярчайшая)

Ярчайшая – имя
прилагательное

1. Звезда (какая?) ярчайшая
Н.ф. - ярчайший.

2. Пост.- качественное,
Непост.-И. п., ед. ч., ж. р.,
превосходная степень

3. Звезда (какая?) ярчайшая



ИНДИВИДУАЛЬНЫЙ ТЕСТ

Время выполнения 5 мин



Подведение итогов урока

- Какую часть речи мы сегодня повторяли?
- Понравился ли вам сегодняшний урок?
- Как вы оцениваете свою работу на уроке?



Домашнее задание

1) Вопросы на с.140; подготовка к диктанту.

2) Подобрать загадки, ответом которых являются имена прилагательные.



**СПАСИБО ЗА
РАБОТУ НА УРОКЕ!**



ПРЕЗЕНТАЦИЮ ПОДГОТОВИЛА
ГАСАЕНКО ОЛЬГА
ВЛАДИМИРОВНА учитель
русского языка и литературы
МБОУ ООШ № 17 город Лысьва
Пермский край