

Лексические нормы. Паронимы. Подготовка к ЕГЭ

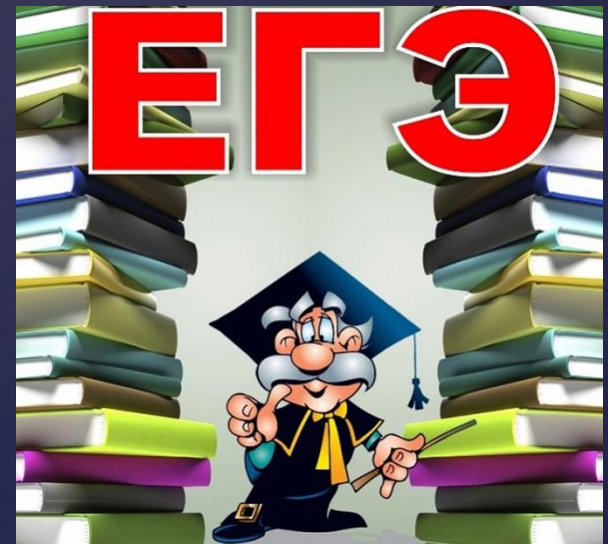
{

Выполнила:

учитель русского языка и литературы

МБОУ «Валуйчанская СОШ»

Афанасьева Н.А.



Паронимы – это слова, сходные по форме, но имеющие разный смысл. Обычно эти слова образованы от одного корня с помощью разных аффиксов или просто созвучные слова.

Паронимы используют в поэзии, в художественной прозе и публицистике как средство усиления выразительности и действенности текста наряду с синонимами, омонимами и антонимами.

В устной и письменной речи нужно особенно внимательно следить за правильным употреблением слов-паронимов, поскольку их близкое строение (один корень, одна часть речи, похожий состав слова) и часто достаточно близкое значение создают предпосылки для ошибок: один пароним, неправильный, используется вместо другого, правильного.

Меня тревожит встреч напрасность,
Что и ни сердцу, ни уму,
И та не *праздничность*, а *праздность*,
В моем гостящая дому.

Е. Евтушенко

Паронимы

▣ Праздничный - праздный

Праздничный

1. только полн. ф. Относящийся к празднику, нарядный, красивый.

2. Торжественно-радостный, счастливый, весёлый.

Примеры:

1) праздничный день;

праздничная дата;

праздничный концерт, наряд, стол;

2) праздничный вид;

праздничное настроение;

праздничная встреча;

праздничные лица.

Праздный

- 1. Ничем не занятый, без дела, без полезных занятий. 2. перен. Бесцельный, пустой, порождённый бездельем, праздностью.

Примеры:

1) праздный человек, ум;

праздная должность, жизнь;

праздное существование, время;

2) праздное любопытство;

праздная болтовня;

праздный разговор;

праздные мысли

▣ Решим тест

▣ В одном из приведённых ниже предложений НЕВЕРНО употреблено выделенное слово. Исправьте ошибку и запишите слово правильно.

У ГОДОВОЙ девочки на голове была ярко-розовая соломенная шляпка.

Письмо Шумахера не дошло по назначению: АДРЕСАТ, не перенеся тяжёлых условий плавания на пакетботе «Святой Павел», заболел цингой и умер.

ДИСЦИПЛИНАРНЫЙ арест применяется к военнослужащему лишь в исключительных случаях и только за совершенный им грубый проступок

Юра поднимал модель как можно выше над головой, стараясь миновать ОПАСНЫЙ поворот

В тёмной, сумрачной гущине ветвей блестела одна-единственная ДОЖДЕВАЯ капля.

Сразустораживает выражение «у ГОДОВОЙ девочки». Слово «годовой» употреблено неверно. Вспоминаем пароним к этому слову: годовалый».

Выписываем: годовалой

- ▣ **Годичный** 1) а) Продолжающийся в течение одного года . .
Годичный срок. Годичное путешествие. б) Продолжающийся в течение целого года. *Годичный план.*
 - ▣ 2) а) Рассчитанный на один год. *Годичное собрание ученого общества. Годичный отчет.* б) Рассчитанный на целый год.
- ▣ **Годовалый.** 1) Проживший один год после рождения.
 - ▣ 2) Имеющий возраст, равный одному году.–
- ▣ **Годовой** 1) Соотносящийся по знач. с существительным «год», связанный с ним. *Годовой доход. Годовое жалованье. Годовой отчет.*
 - ▣ 2) Рассчитанный на один год.

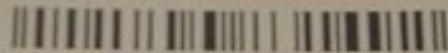
Потренируемся

- 5. В каком варианте ответа выделенное слово употреблено неверно? Исправьте лексическую ошибку, подобрав к выделенному слову пароним. Запишите подобранное слово.
- 1) В неясном, рассеянном свете ночи открылись перед нами ВЕЛИЧЕСТВЕННЫЕ и прекрасные перспективы Петербурга: Нева, набережная, каналы, дворцы.
- 2) Железо, хром, марганец, медь и никель являются КРАСОЧНЫМИ веществами, компонентами многих красок, созданных на основе этих минералов.
- 3) ДИПЛОМАТИЧЕСКИЕ отношения между Россией и США были установлены в 1807 году.
- Самыми ГУМАННЫМИ профессиями на земле являются те, от которых зависит духовная жизнь и здоровье человека.

- ▣ 5 В каком варианте ответа выделенное слово употреблено неверно?
- ▣ Исправьте лексическую ошибку, подобрав к выделенному слову пароним. Запишите подобранное слово.
- ▣
- ▣ 1. Мучительно постоянно чувствовать себя ВИНОВАТЫМ.
- ▣ 2. Княжну выдавала ВЕЛИКАЯ поступь.
- ▣ 3. КОМАНДИРОВАННЫЙ следователь прибыл в город в шесть часов утра и сразу же приступил к работе.
- ▣ 4. Поражал ВОИНСТВЕННЫЙ вид начальника смены.

Единый государственный экзамен - 2011

Бланк ответов № 1



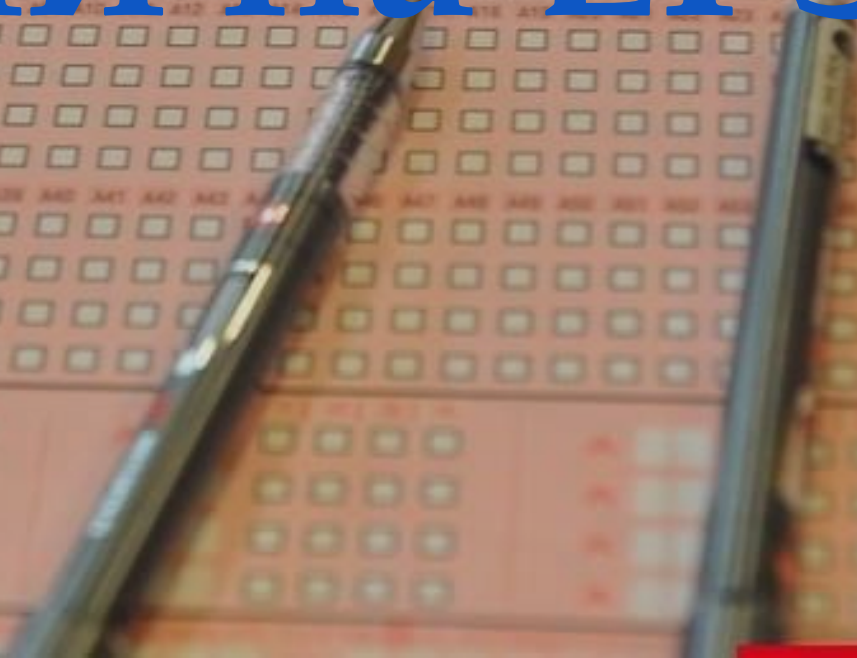
Заполнить таблицу, указав в ответной ячейке черными чернилами ЗАГЛАВНЫМИ ПЕЧАТНЫМИ БУКВАМИ по следующему образцу:
А Б В Г Д Е Е * З И Й К Л М Н О П Р С Т У Ф Х Ц Ч Ш Щ Ъ Ы Ь Э Ю Я 1 2 3 4 5 6 7 8 9 0
A B C D E F G H I J K L M N O P Q R S T U V W X Y Z , - A A A A O O E E E E I I U U U U P

Код региона Код предмета Название предмета

Рисунки - 5

Все буквы и цифры с соответствующими чернилами перенести на бланк ответов с помощью ручки или перьев. При переносе использовать ластик.

Удачи на ЕГЭ!!!



Внимательно читать условия задания и инструкции к нему. Ответы записывать в ответной ячейке черными чернилами ЗАГЛАВНЫМИ ПЕЧАТНЫМИ БУКВАМИ по следующему образцу:

Внимательно читать условия задания и инструкции к нему. Ответы записывать в ответной ячейке черными чернилами ЗАГЛАВНЫМИ ПЕЧАТНЫМИ БУКВАМИ по следующему образцу:

Внимательно читать условия задания и инструкции к нему. Ответы записывать в ответной ячейке черными чернилами ЗАГЛАВНЫМИ ПЕЧАТНЫМИ БУКВАМИ по следующему образцу:

Внимательно читать условия задания и инструкции к нему. Ответы записывать в ответной ячейке черными чернилами ЗАГЛАВНЫМИ ПЕЧАТНЫМИ БУКВАМИ по следующему образцу:

Внимательно читать условия задания и инструкции к нему. Ответы записывать в ответной ячейке черными чернилами ЗАГЛАВНЫМИ ПЕЧАТНЫМИ БУКВАМИ по следующему образцу: