

Иллюстрации к сказам и сказкам П.Бажова

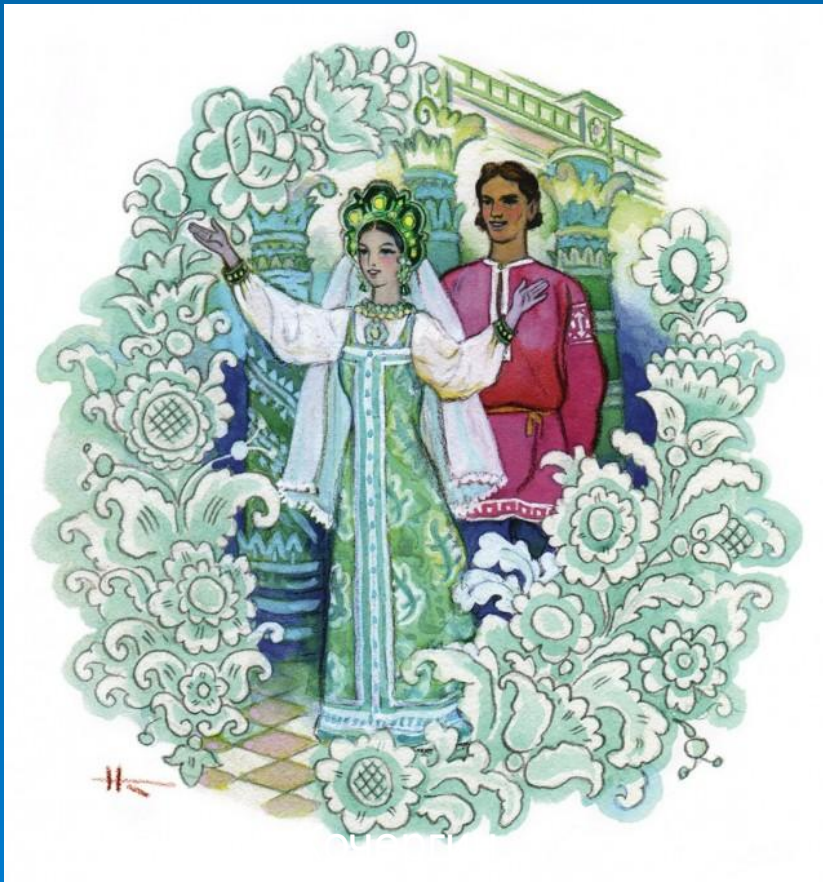


Подготовила
ученица 5 «б»
класса Баланова
Виктория

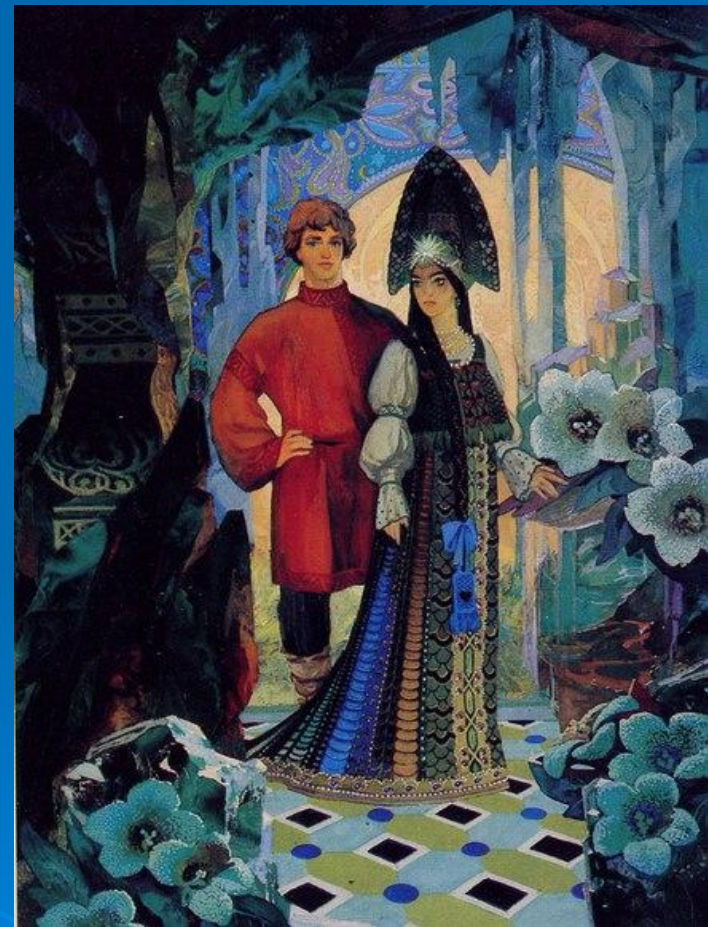
Палех – вид изобразительного искусства.

- По преданию название Палех произошло от названия поселения, в котором производились такие изображения. Некогда во Владимиро-Суздальское княжество пришли люди, которые спасались от вражеских орд. Для нового поселения они сжигали, палили лес, отсюда и само название. Людей, которые жили в Палехе, называли Палешанами и славились они искусным ремеслом иконописцев. Впоследствии они настолько ценились, как художники, что их приглашали расписывать церкви и храмы со всей России.
- Впоследствии их искусство стало менее востребованным, но они не отчаялись и стали расписывать шкатулки и поделки в так называемом лаковом стиле – миниатюрах. Здесь героями выступают различные былинные и сказочные персонажи – богатыри, князья, истории сражений с драконами и так далее.
- Пишется Палех яркими темперными красками, густыми и плотными мазками либо тонкими и полупрозрачными. Для начала на изделие наносится чёрная краска, что в палехе является фоном для рисунка. Вообще, искусство этого промысла является довольно сложным и трудоёмким процессом во много этапов и, что бы научиться ему в полной мере, художники изучают его очень долго. В результате шкатулка или другое изделие превращается из безликой коробочки в драгоценную вещь сказочной красоты.

Иллюстрации к сказу П.Бажова «Медной горы Хозяйка»



Н.Кочергин



Палех

Иллюстрации к сказу П. Бажова «Малахитовая шкатулка»



Н.Кочергин

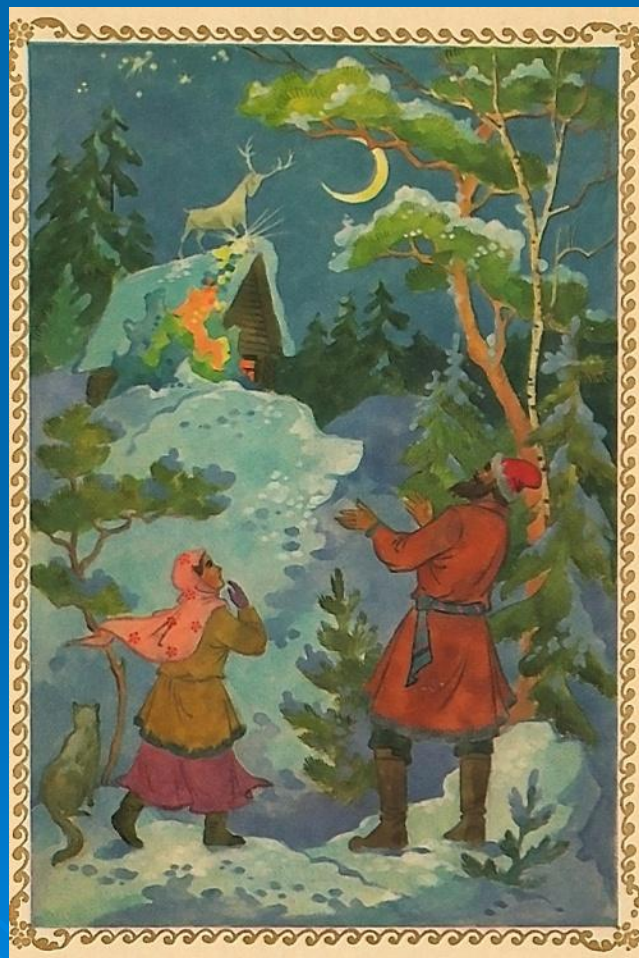


Палех. Роспись на шкатулке

Иллюстрации к сказке П.Бажова «Серебряное копытце»

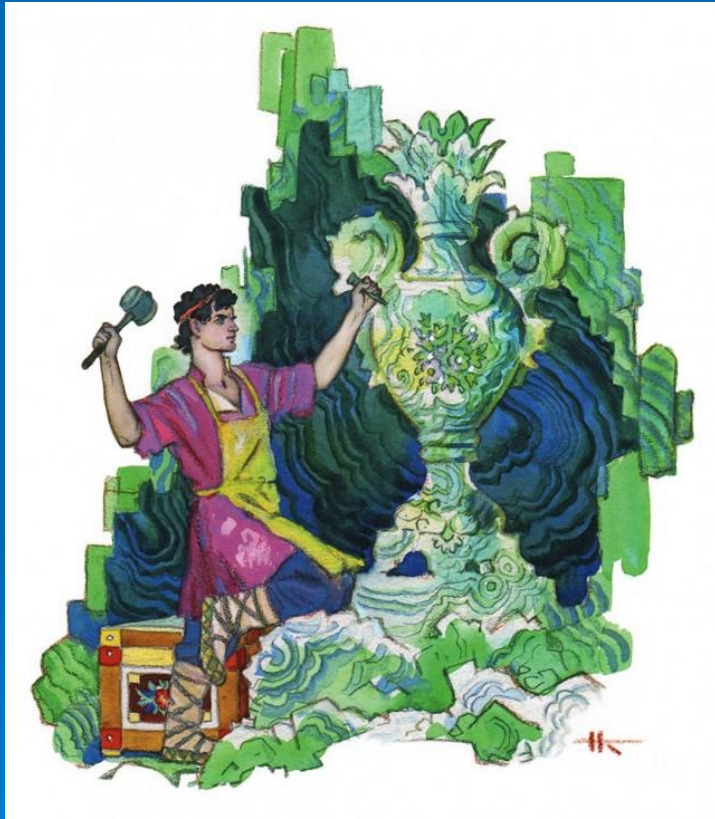


Н. Кочергин

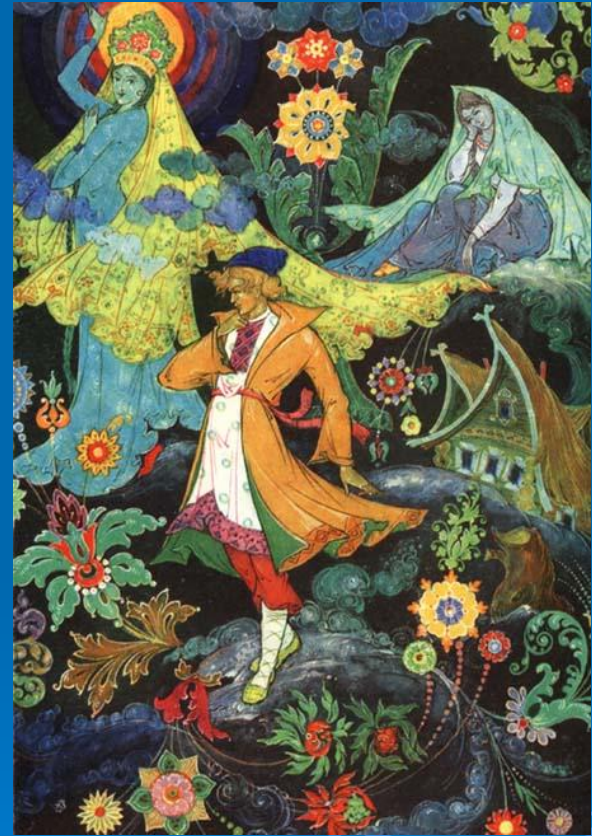


Палех

Иллюстрации к сказу П.Бажова «Каменный цветок»



Н. Кочергин



Палех

Иллюстрации к сказке П. Бажова «Горный мастер»



Н.Кочергин



Палех

□ СПАСИБО ЗА ВНИМАНИЕ

