

Открытый урок в 6 классе

1. Мороз и солнце; день ...

2. Сказ о тульском косом
левше и о ... блохе.

3. Кирилла Петрович первый
пошел садиться за стол, за
ним двинулись дамы и ...
учитель.

Имя прилагательное

- Это самостоятельная часть речи, которая обозначает **признак предмета** и отвечает на вопросы *какой? чей?*
- Имена прилагательные изменяются по **родам, числам и падежам**. Они *могут иметь краткую форму*.
- В предложении имена прилагательные бывают определениями и сказуемыми.

Распределите в три столбика:

- смелый,
- деревянный,
- мамин,
- осенний,
- храбрый,
- каменный,
- собачий,
- злой,
- лисий.

РАЗРЯДЫ ПРИЛАГАТЕЛЬН ЫХ ПО ЗНАЧЕНИЮ



Задачи урока:

1. Узнать признаки каждого разряда;
2. Научиться определять разряд прилагательных;

Разряды прилагательных

КАЧЕСТВЕННЫЕ

ОТНОСИТЕЛЬНЫЕ

ПРИТЯЖАТЕЛЬНЫЕ



Очень интересно!

КАЧЕСТВЕННЫЕ	ОТНОСИТЕЛЬНЫЕ	ПРИТЯЖАТЕЛЬНЫЕ
СМЕЛЫЙ	ДЕРЕВЯННЫЙ	МАМИН
ХРАБРЫЙ	ОСЕННИЙ	СОБАЧИЙ
ЗЛОЙ	КАМЕННЫЙ	ЛИСИЙ

По С.И.Ожегову:

Разряд

разряд1, -а, м. 1. подразделение внутри какого-н. класса. р. растений.2. то же, что класс 2 (в 1 знач.). гостиница, ателье, парикмахерская первого (второго) разряда. 3. степень, официально утвержденный уровень квалификации в профессии, спорте. токарь седьмого разряда. высший р. спортсменов первого разряда. сдать экзамен нар. 4. в математике: место, занимаемое цифрой при записи числа. единица второго разряда. ii прил. разрядный, -ая, -ое.

Качественные прилагательные

обозначают признак,
который может быть
в большей или меньшей
степени



Очень интересно!

Качественные сравнительные



красное яблоко



яблоко более

красное

Качественные прилагательные

образуют

степени сравнения:

сравнительную

и превосходную



Очень интересно!

Качественные прилагательные



кукла
красивая



эта кукла
красивее



эта кукла
красивейша

я

Качественные прилагательные



ИМЕЮТ

полную и краткую

форму

Качественные прилагательные

Высокий – высок
Красивый – красив
Добрый – добр

Качественные прилагательные

Могут сочетаться

с наречиями:

очень, чрезвычайно,

слишком и др.



Качественные прилагательные



большая кружка



очень большая
кружка

Относительные прилагательные

обозначают признак,
который не может быть
в большей или меньшей
степени



Очень интересно!

Относительные прилагательные



ложка



Эта ложка тоже
ДЕРЕВЯННАЯ

она не может быть
деревянное

Относительные прилагательные

Могут
указывать
на
МАТЕРИАЛ

ГЛИНЯНЫЙ КУВШИН

–

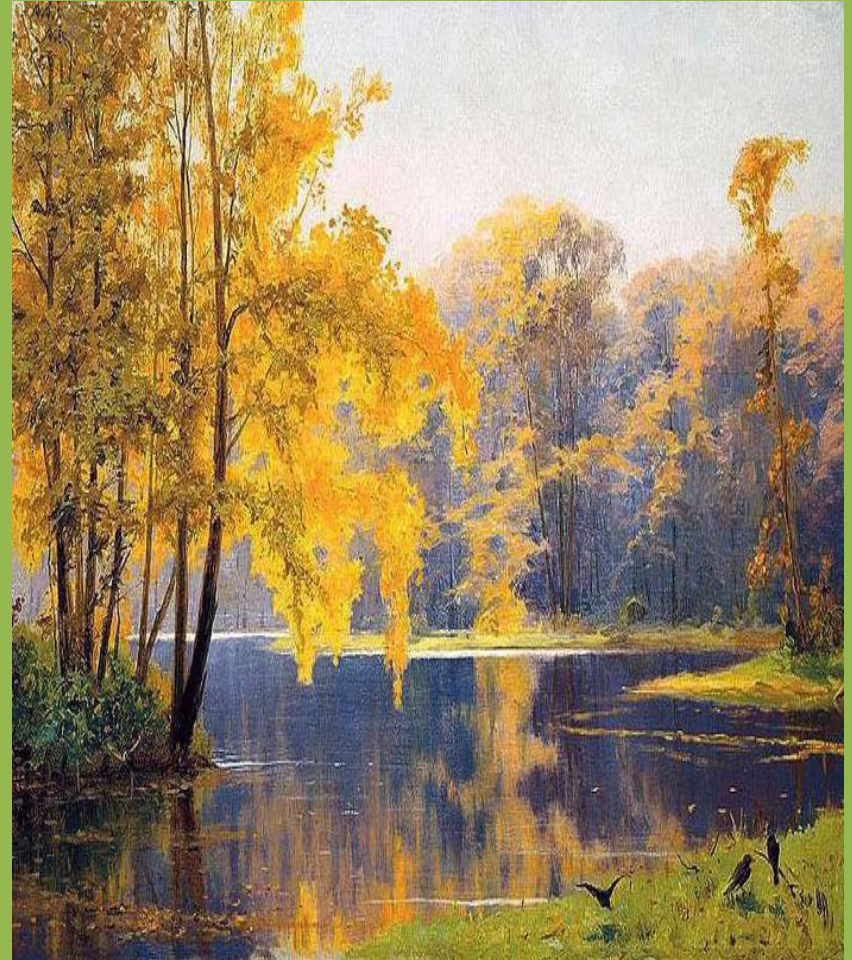
КУВШИН **ИЗ ГЛИНЫ**



Относительные прилагательные

Могут
указывать
на **ВРЕМЯ**

ОСЕННИЙ ДЕНЬ –
ДЕНЬ **ОСЕНЬЮ**



Относительные прилагательные

Могут
указывать
на **МЕСТО**

ДОМАШНЕЕ
ЖИВОТНОЕ –

КОШКА ЖИВЁТ В
ДОМЕ



Относительные прилагательные

Могут
указывать
на
ДЕЙСТВИЕ

БЕГОВАЯ ДОРОЖКА –

ДОРОЖКА **ДЛЯ**
БЕГА



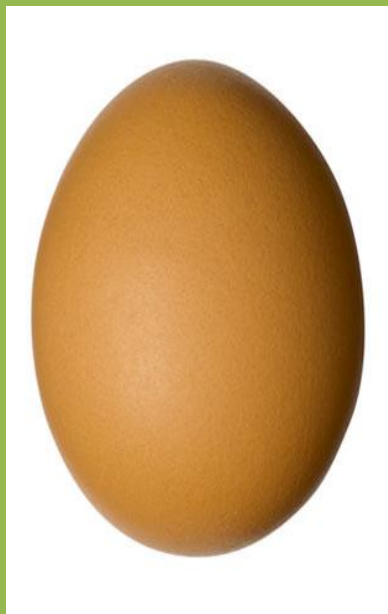
Притяжательные прилагательные

Отвечают на
вопрос ЧЕЙ? ЧЬЯ?
ЧЬЁ? Могут
указывать на
принадлежность
предмета
человеку или
животному



Очень интересно!

Притяжательные прилагательные



яйцо ЧЬЁ?



КУРИНОЕ
яйцо

Притяжательные прилагательные

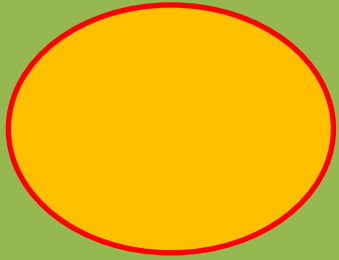
Имеют
суффиксы -ИН,
-НИН, -ИЙ, -ОВ, -
ЕВ, -СК.

заячий
след

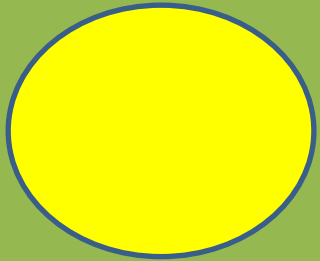


шапИна
шляпа

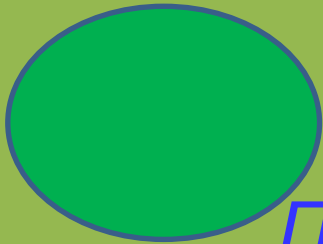
«Светофор»



Качественные прилагательные



Относительные прилагательные



Притяжательные прилагательные

Подними карточку определенного цвета

Проверка!

1 2 3 4 5

к о п к к

Разряды прилагательных

РАЗРЯД	ПРИЗНАКИ	ПРИМЕРЫ
КАЧЕСТВЕННЫЕ	ОБОЗНАЧАЮТ ПРИЗНАК, КОТОРЫЙ МОЖЕТ БЫТЬ В БОЛЬШЕЙ ИЛИ МЕНЬШЕЙ СТЕПЕНИ	КРАСНОЕ ЯБЛОКО ЯБЛОКО БОЛЕЕ КРАСНОЕ
	ОБРАЗУЮТ ПСРАВНИТЕЛЬНУЮ И РЕВОСХОДНУЮ СТЕПЕНЬ	ЭТА КУКЛА КРАСИВЕЕ ЭТА КУКЛА КРАСИВЕЙШАЯ
	ИМЕЮТ ПОЛНУЮ И КРАТКУЮ ФОРМУ	ВЫСОКИЙ – ВЫСОК КРАСИВЫЙ - КРАСИВ
	МОГУТ СОЧЕТАТЬСЯ С НАРЕЧИЯМИ ОЧЕНЬ, ЧРЕЗВЫЧАЙНО, СЛИШКОМ...	БОЛЬШАЯ КРУЖКА ОЧЕНЬ БОЛЬШАЯ КРУЖКА
ОТНОСИТЕЛЬНЫЕ	ОБОЗНАЧАЮТ ПРИЗНАК, КОТОРЫЙ НЕ МОЖЕТ БЫТЬ В БОЛЬШЕЙ ИЛИ МЕНЬШЕЙ СТЕПЕНИ	ДЕРЕВЯННАЯ ЛОЖКА НЕ МОЖЕТ БЫТЬ ДЕРЕВЯННЕЕ
	УКАЗЫВАЮТ НА МАТЕРИАЛ	ГЛИНЯНЫЙ КУВШИН – КУВШИН ИЗ ГЛИНЫ
	УКАЗЫВАЮТ НА ВРЕМЯ	ОСЕННИЙ ДЕНЬ – ДЕНЬ ОСЕНЬЮ
	УКАЗЫВАЮТ НА МЕСТО	ДОМАШНЕЕ ЖИВОТНОЕ – КОШКА ЖИВЁТ В ДОМЕ
	УКАЗЫВАЮТ НА ДЕЙСТВИЕ	БЕГОВАЯ ДОРОЖКА – ДОРОЖКА ДЛЯ БЕГА
ПРИТЯЖАТЕЛЬНЫЕ	ОТВЕЧАЮТ НА ВОПРОСА ЧЕЙ?, ЧЬЯ? ЧЬЁ?	ЯЙЦО (ЧЬЁ?) КУРИНОЕ
	ИМЕЮТ СУФФИКСЫ: -ИН, -НИН, -ИЙ, -ОВ, -ЕВ, -СК.	ПАПИНА ШЛЯПА ЗАЯЧИЙ СЛЕД

Определи разряд прилагательных

САДОВОЕ
яблоко

?



Определи разряд прилагательных

САДОВОЕ
яблоко

Яблоко **из сада**
–
относительное
(**указывает на
место**)



Определи разряд прилагательных

ВКУСНЫ
Й

торт

?



Определи разряд прилагательных

**ВКУСНЫ
Й**

торт

**Торт вкуснее,
вкуснейший,
очень вкусный
-качественное**



Определи разряд прилагательных

ВОЛЧЬЯ

пасть

?



Определи разряд прилагательных

ВОЛЧЬЯ

пасть

Пасть (ЧЬЯ?)

волчья -

притяжательно

е



Определи разряд прилагательных

**БАБУШКИН
Ы**

тапочки

?



Определи разряд прилагательных

**БАБУШКИН
Ы**

тапочки

Тапочки (ЧЬИ?)
бабушкины -
притяжательно

е



Определи разряд прилагательных

ЖЕЛЕЗНАЯ
дорога

?



Определи разряд прилагательных

ЖЕЛЕЗНАЯ
дорога

дорога **из**
железа-
относительное
(указывает на
материал)



Домашнее задание (на выбор)

1. Придумать 3 предложения с качественными, относительными, притяжательными прилагательными
2. стр.125 упр. 299
3. Составить рассказ о прогулке в лесу, используя как можно больше прилагательных

Спасибо за

урок!

