

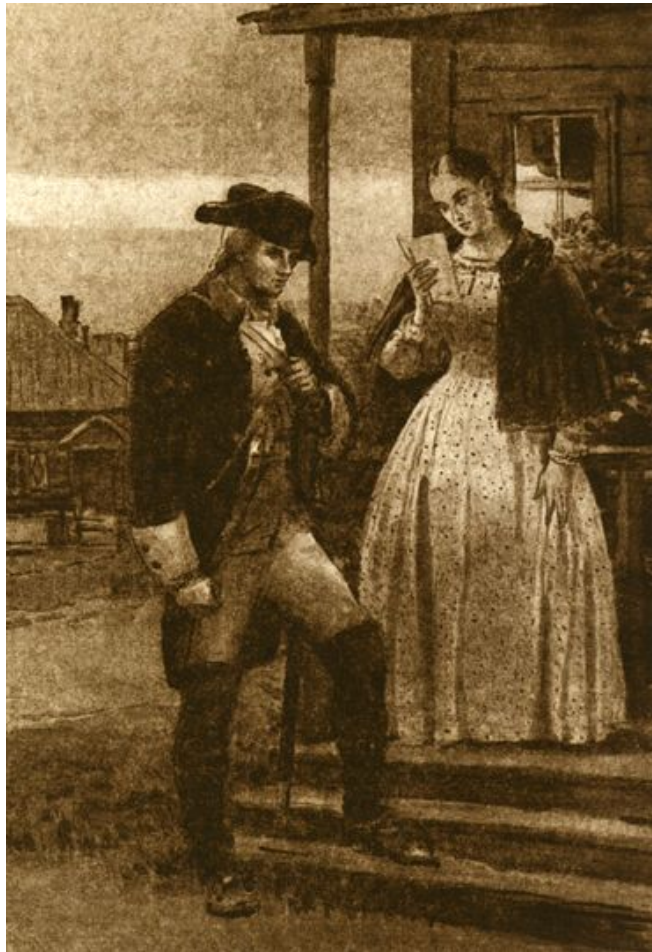
**Титульный лист издания «Капитанская дочка».
П. Соколов, 1891 г.**



Логические цепочки

Озаглавьте иллюстрации к роману А.С. Пушкина «Капитанская дочка»

1.



С. Герасимов, 1968 г.

2.

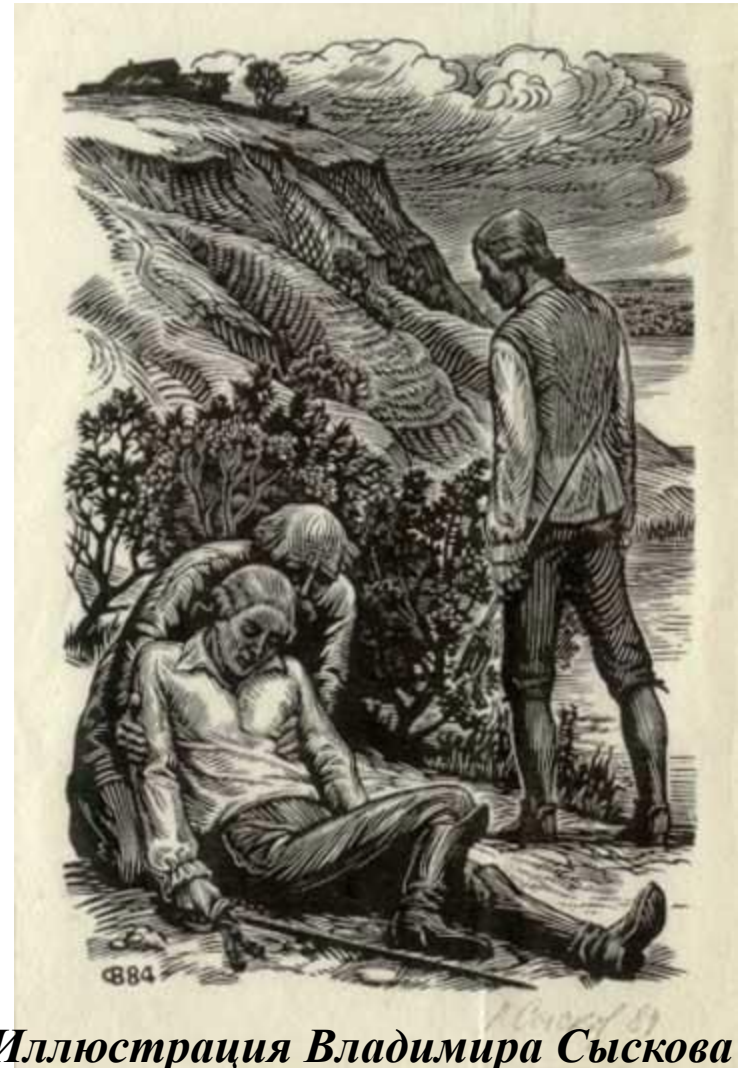


Иллюстрация Владимира Сыскова

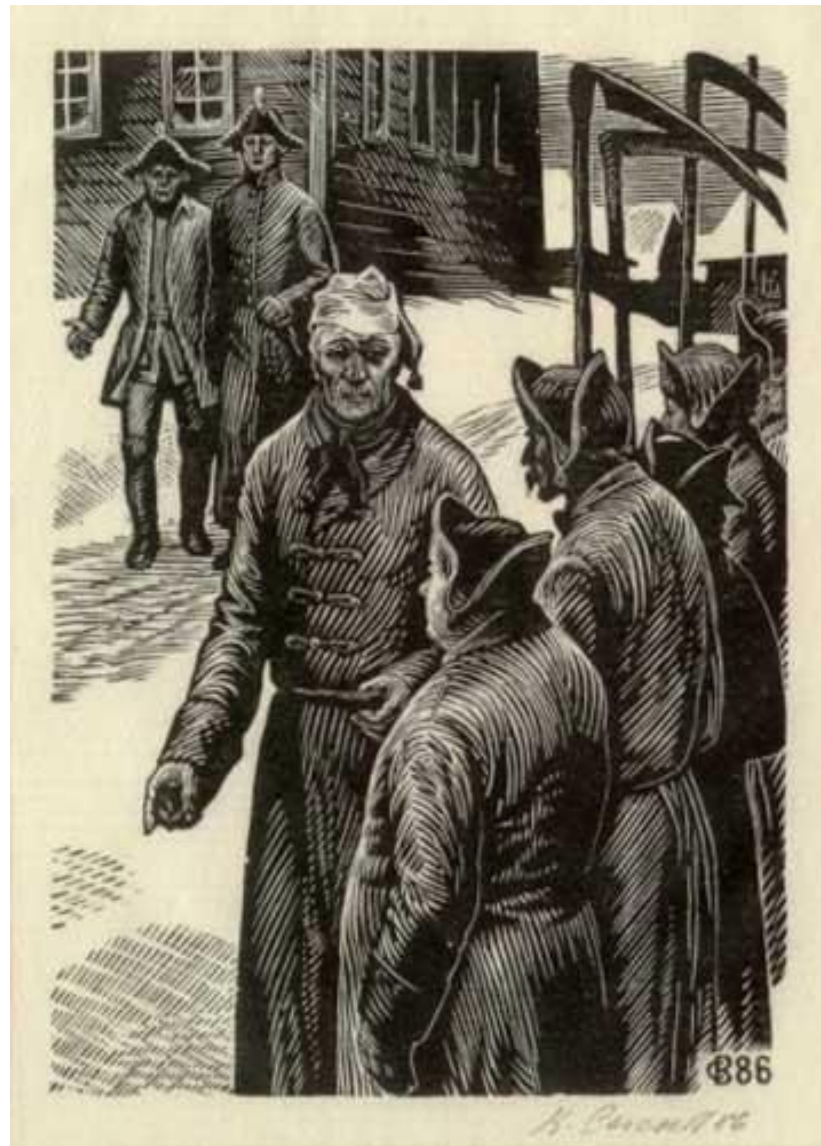
*Гравюра А. Янова с оригинала М.
Нестерова, 1882*

3.



Иллюстрация Владимира Сыскова

4.



*Иллюстрация С.В.Герасимова ,
1950 г.*

5.



Иллюстрация Д. Шмаринов, 1974 г.

6.



Расположите иллюстрации в соответствии с сюжетом романа