

**Мировая  
художественная  
культура  
10 класс**



**Культура – это исторически определённый уровень развития общества, творческих сил и способностей человека, выраженный в типах и формах организации жизни и деятельности людей, а также создаваемых ими материальных и духовных ценностях**

**Искусство – творческое отражение, воспроизведение действительности в художественных образах. Искусство – одна из форм общественного сознания.**



# Виды искусства

- Архитектура
- Скульптура
- Живопись и графика
- Литература
- Музыка
- Театр
- Кино
- Фотография



**Жанр – род произведений какого-либо искусства, характеризующийся теми или иными сюжетными или стилистическими признаками**

## **Жанры изобразительного искусства:**

### **Живопись**

Портрет  
Батальный жанр  
Пейзаж  
Исторический жанр  
Бытовой жанр  
Натюрморт  
Анималистический жанр

### **Графика**

Гравюра  
Плакат  
Иллюстрация  
Промышленный дизайн



# Художественная культура древнейших цивилизаций

- Первые художники Земли
- Искусство Египта
- Художественная культура Междуречья



# Первые художники Земли



**История человечества  
насчитывает около 5 млн. лет**

**Австралопитек**

**Питекантроп и синантроп**

**Неандерталец и  
верхнепалеолетический человек**



# Время возникновения искусства

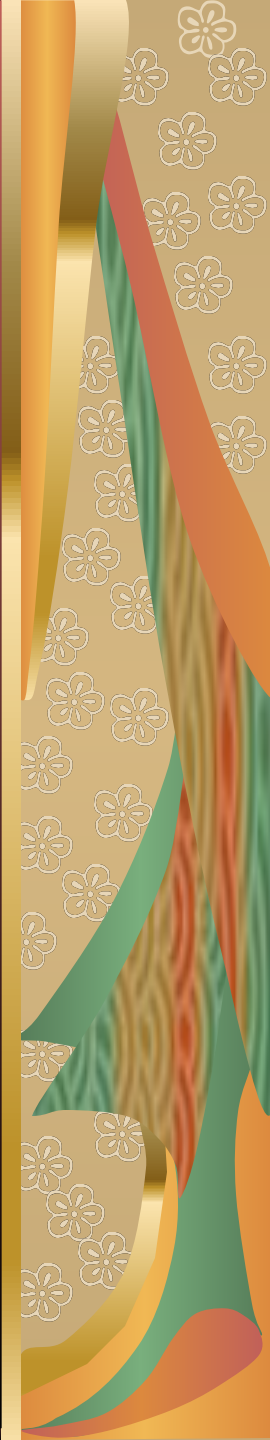
## Палеолит (Каменный век):

Палеолит – древний каменный век

(нижний, средний и поздний (40 – 10 тыс. лет до н. э.)

Мезолит – средний каменный век

Неолит – новый каменный век





## Эпоха верхнего палеолита:

- **Ориньяк** - (40—35 тысячелетия до н. э.) В это время начинают появляться первые произведения первобытного искусства, которыми являются схематичные контурные рисунки звериных голов, обычно выполняемые на известняковых плитах, найденные в пещерах Франции **Ла Ферраси**. В это время начинают появляться первые произведения первобытного искусства, которыми являются схематичные контурные рисунки звериных голов, обычно выполняемые на известняковых плитах, найденные в пещерах Франции Ла Ферраси. Также интересны рельефы, высеченные на плитах **известняка**. В это время начинают появляться первые произведения первобытного искусства, которыми являются схематичные контурные рисунки звериных голов, обычно выполняемые на известняковых плитах, найденные в пещерах Франции Ла Ферраси. Также интересны рельефы, высеченные на плитах известняка, найденные в пещерах Франции. На одной из таких плит изображен скелетик, бросающий копье, на других — женщины, остальные же



**Солютре** - В эпоху Солютре (35—25 тысячелетия до н.э.) расширяется и углубляется образное познание окружающего мира, уточняется представление о животном мире, который и в этот период остается главной темой искусства. Фигура животного рисуется теперь более уверенной линией, контур делается четче, пропорции правильнее; появляется штриховка, открывшая возможность перехода от плоскостного контурного рисунка к более объемному изображению. Встречаются попытки показать животное в различных позах, и к концу эпохи Солютре в этом отношении достигается значительный успех (пещеры Франции — Нио, Фон-де-Гом; Испании — дела Пенья, Пасегья, Кастильо).

**Мадлен** — одна из эпох среднего палеолита (15-12 тыс. лет до н.э.) или культура этой эпохи, от которой до нас дошло пещерное искусство (Альтамира, Ляско) и превосходные изделия из кости — гарпуны, выпрямилки (жезлы начальника) и др. Название дано по стоянке Ла Мадлен во Франции.



# Первобытное искусство

- Орудия труда
- Композиции из звериных костей
- Гравировка на кости
- Наскальная живопись
- Барельеф
- Глиняная скульптура, статуэтки
- Керамика
- Интонационное творчество
- Ритуальные танцы и пантомима
- Мегалиты

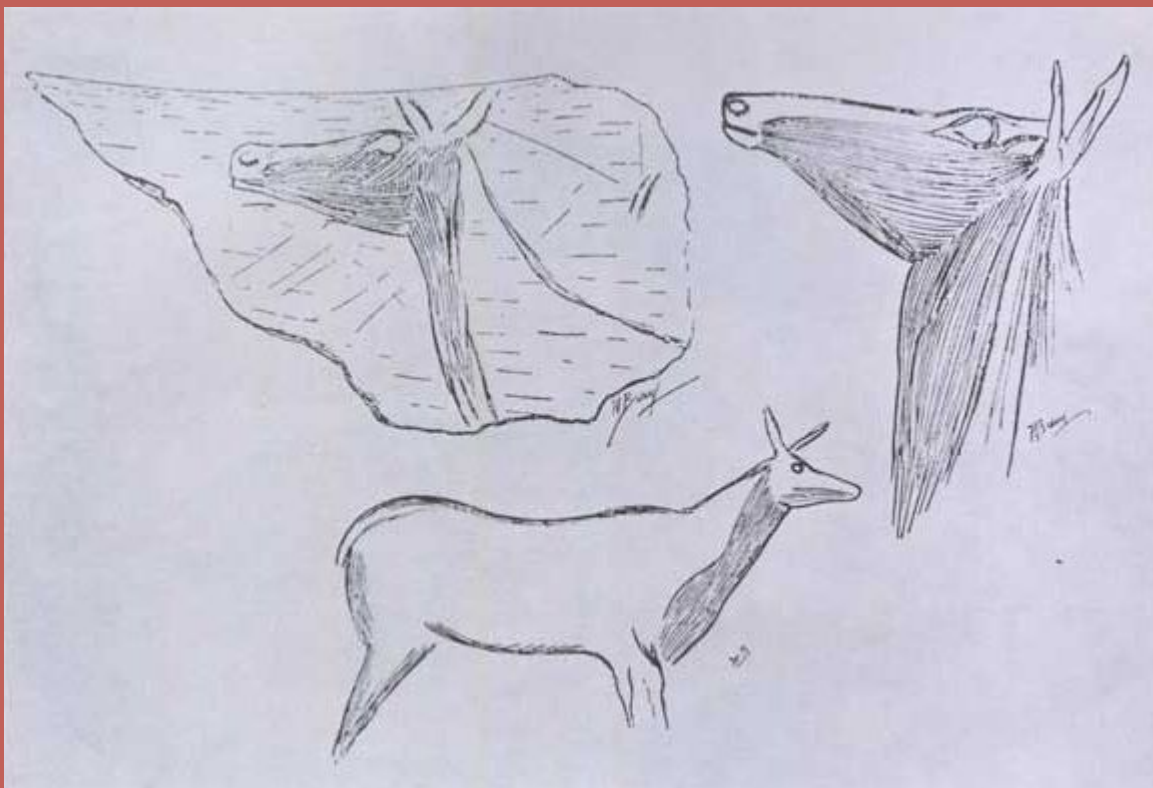
\*

\*





**Гравированные рисунки на кости и роге. Эпоха Ориньяк, эпоха Сolutре**



**Гравированные изображения головы лани из пещеры Кастильо. Испания. Эпоха Солютре.**





**Олень. Живописное изображение в пещере Фон-де-Гом (Франция). Эпоха Мадлен.**





**Бизоны. Пещера Niaux, Пиренеи. Эпоха Мадлен**



# Памятники первобытного искусства

## Пещера Альтамира, Испания





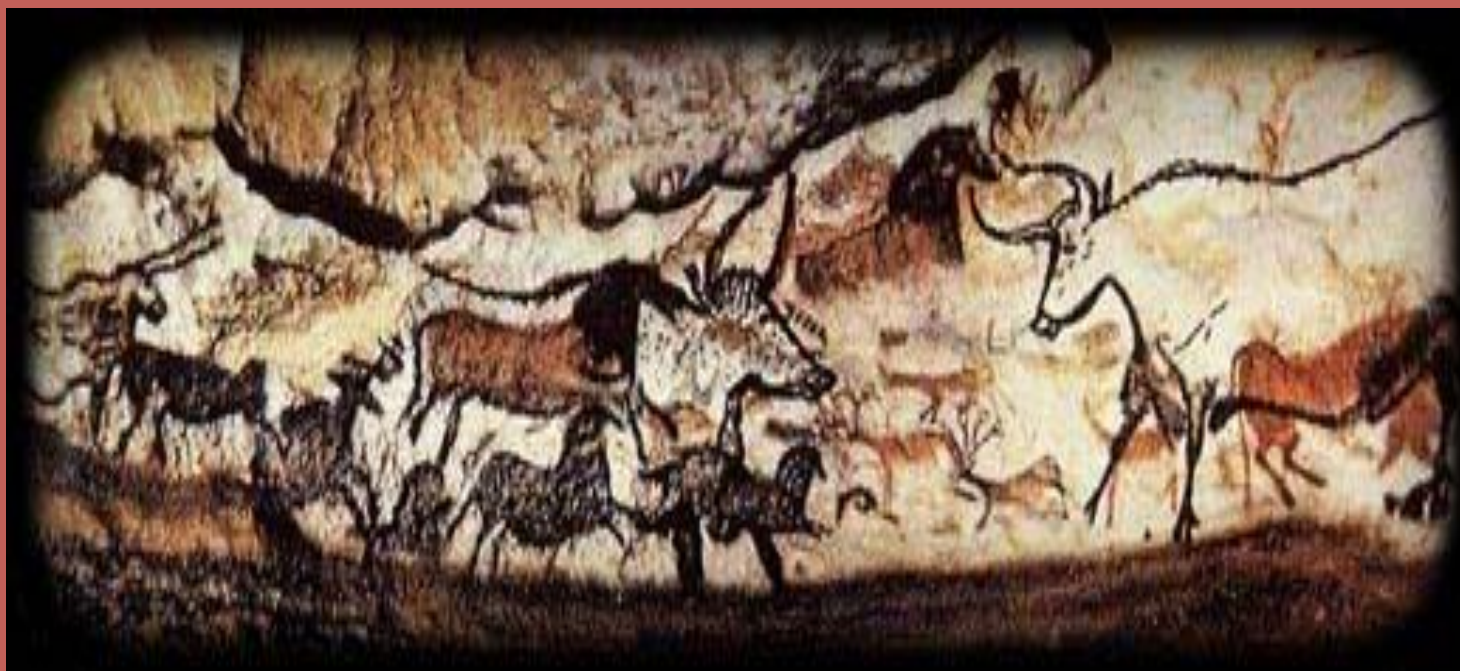
# Пещера Альтамира



# Пещера Фор-ле-Гом, Франция



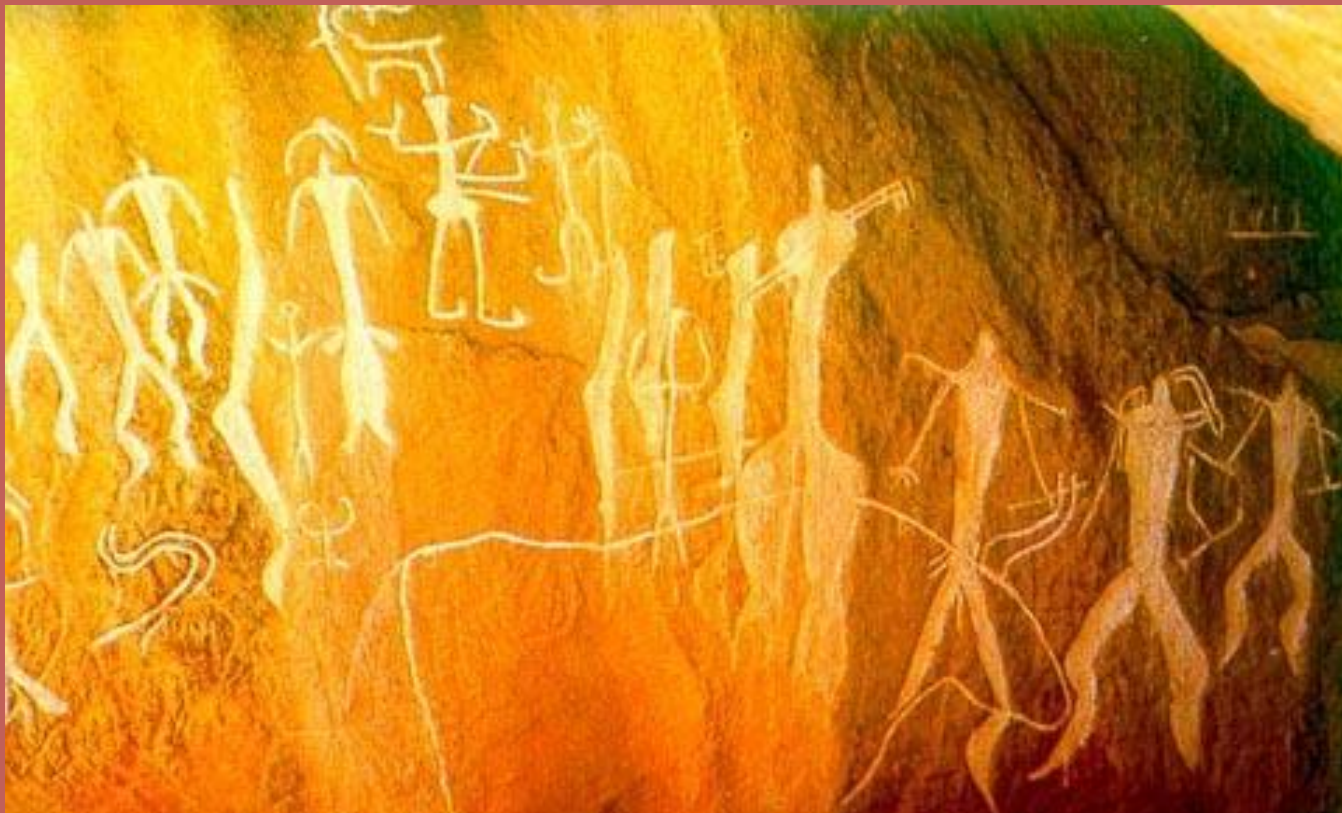
# Пещера Ляско



# Каменная могила, Украина



# Кобыстан, Азербайджан



# Зараут – Камар, Узбекистан



# Шахты – Сай, Горный Бадахшан



# Остров Пасхи

## Моаи

### Рыболовный крючок

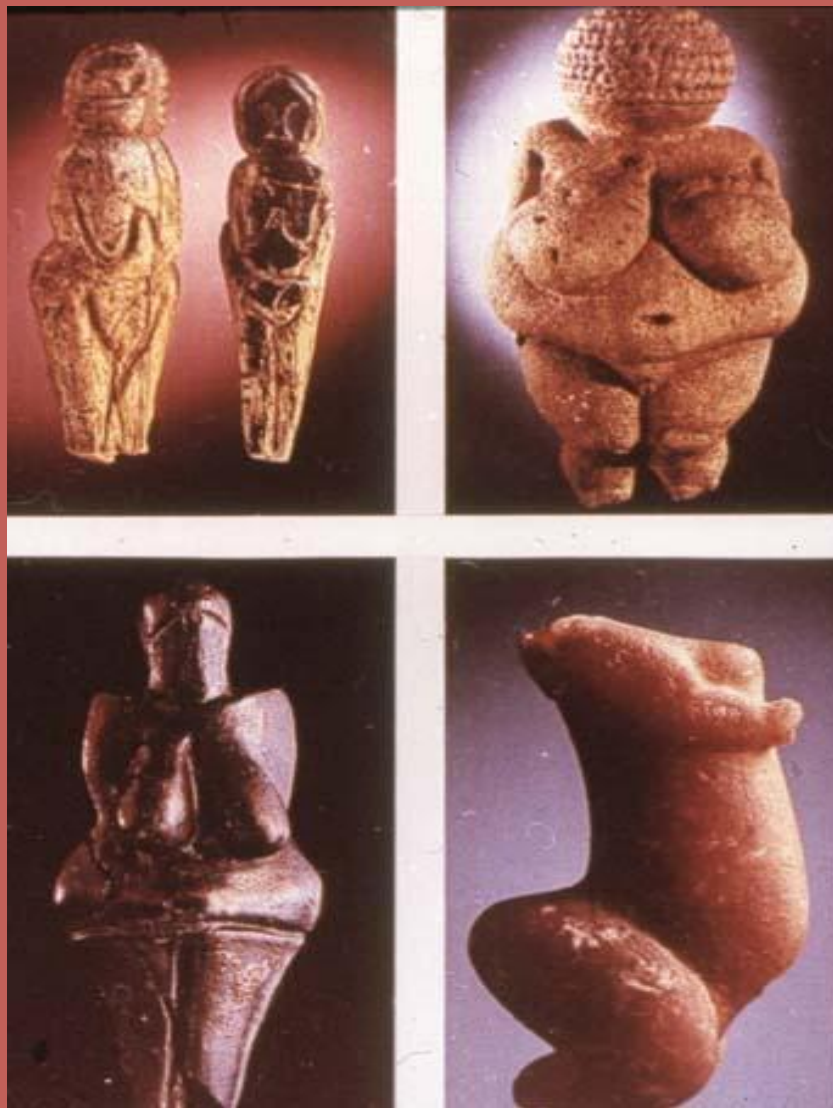




# Остров Пасхи Пуп Земли

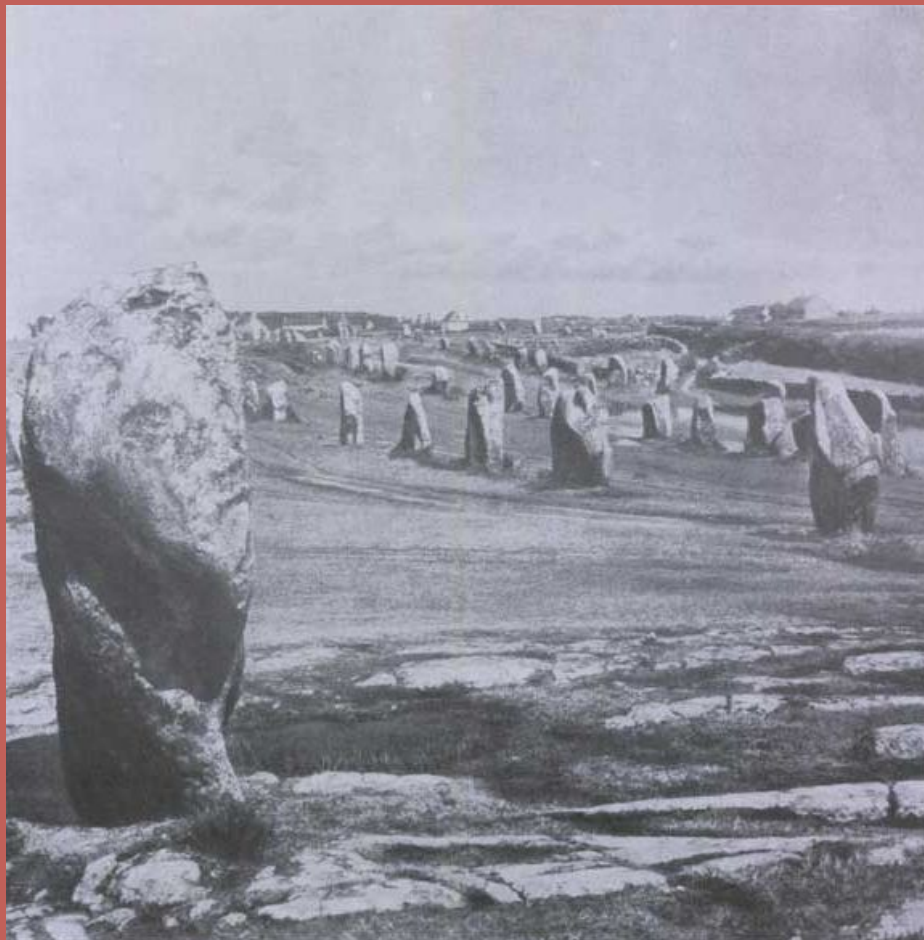


# Палеолитические вены (XV-X тыс. до н.э.)



# Мегалиты Стоунхендж





**Аллея менгиров в Карнаке (Бретань).  
Начало эпохи бронзы.**





**Кромлех Броугар или Храм солнца  
Оркнейские острова**



# Выводы

- Преобладают изображения животных (эмоционально, подвижно, плоско, непропорционально);
- Антропоморфные изображения человека лишены индивидуальности;
- У статуэток отсутствуют изображения лиц, так как это было неважно, внутренний мир человека тогда не интересовал художников;
- Искусство и религия появились одновременно;
- Искусство носило синкретический характер

