



**Космическое путешествие**

**НА ЗАГАДОЧНУЮ ПЛАНЕТУ  
РУССКОГО ЯЗЫКА.**

Презентация учителя Буяло Ю.Ю. гимназия №4 Хабаровск -2017

# Определите тему урока и ее цели

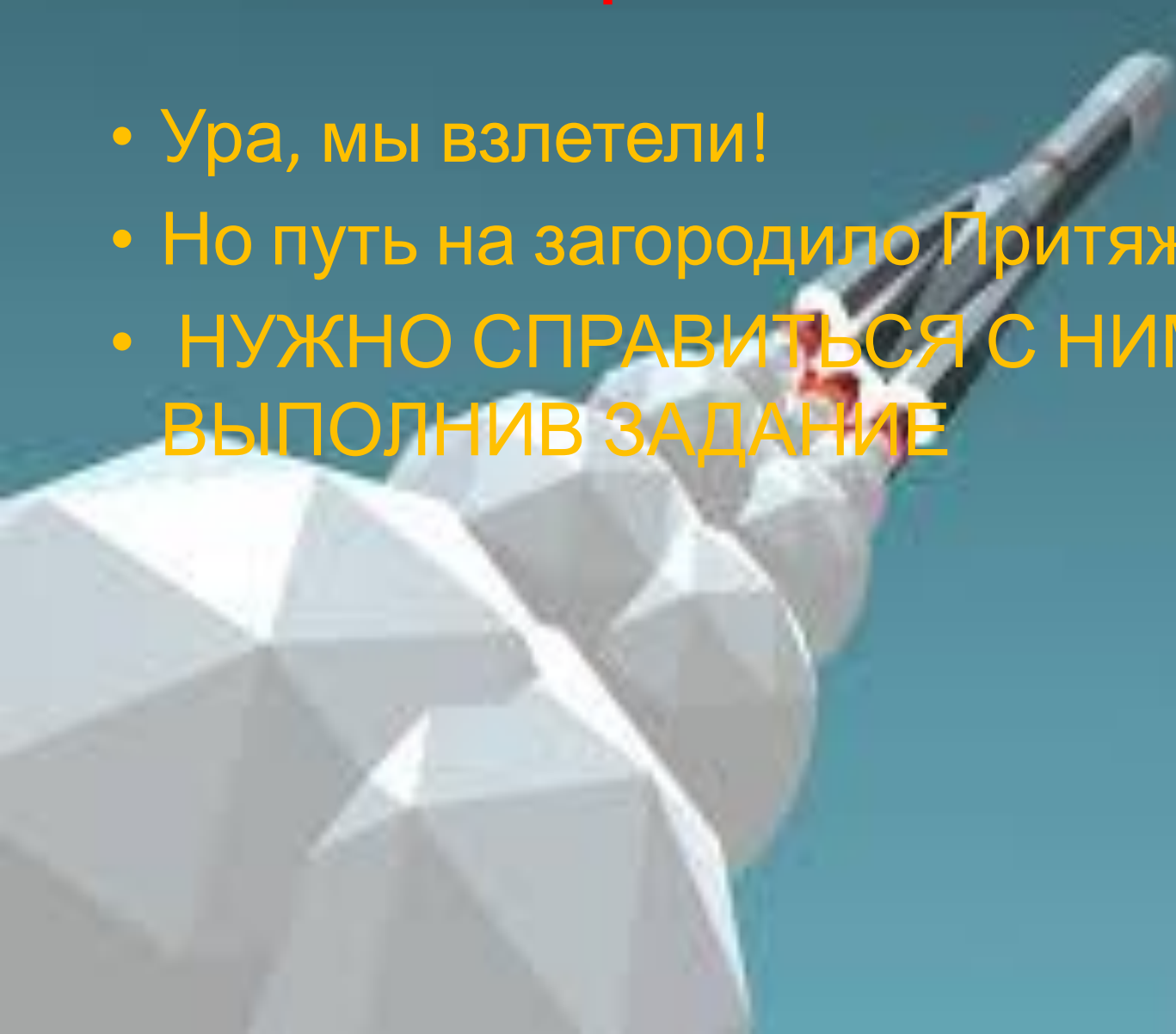
- В древней легенде говорилось.
- Что на НЕЙ спрятано сокровище.
- Только Самый смелый, мудрый и благородный сможет заполучить Его!
- И мы ВСЕ : Я ,ТЫ ,ОН, ОНА ,ОНИ отправимся за НИМ.КТО- НИБУДЬ знает название ЭТОГО пункта назначения полета? НЕЧТО повстречается ВАМ но ВСЯКИЙ постигнет тайну значения и правописания, будет таким грамотным и богатым знаниями!

# Ну что-ж, полетели!

- Чтобы запустить двигатели, нужно ввести пароль: **Местоимение.**
- Что это за тайная планета Галактики?
- Какие жители там живут?
- Чем занимаются?
- Как склоняются они и большая ли их численность?

# Притяжение.

- Ура, мы взлетели!
- Но путь на загородило Притяжение.
- НУЖНО СПРАВИТЬСЯ С НИМ ,  
ВЫПОЛНИВ ЗАДАНИЕ



# Спишите текст, расставляя знаки препинания и вставляя местоимения.

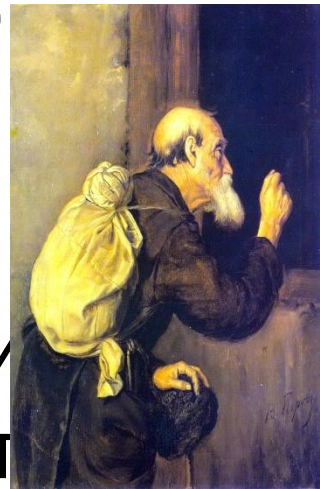
- Тучки небесные вечные странники
- Степь лазурною цепью жемчужною
- Мчитесь ...будто как ... же изгнанники
- С милого севера в сторону южную.
- ...же ...гонит: судьбы ли решение?
- Зависть ли тайная? Злоба ль открытая?
- Или на ...тяготит преступление ?
- Или друзей клевета ядовитая?



# А чем отличаются обращения от местоимения?



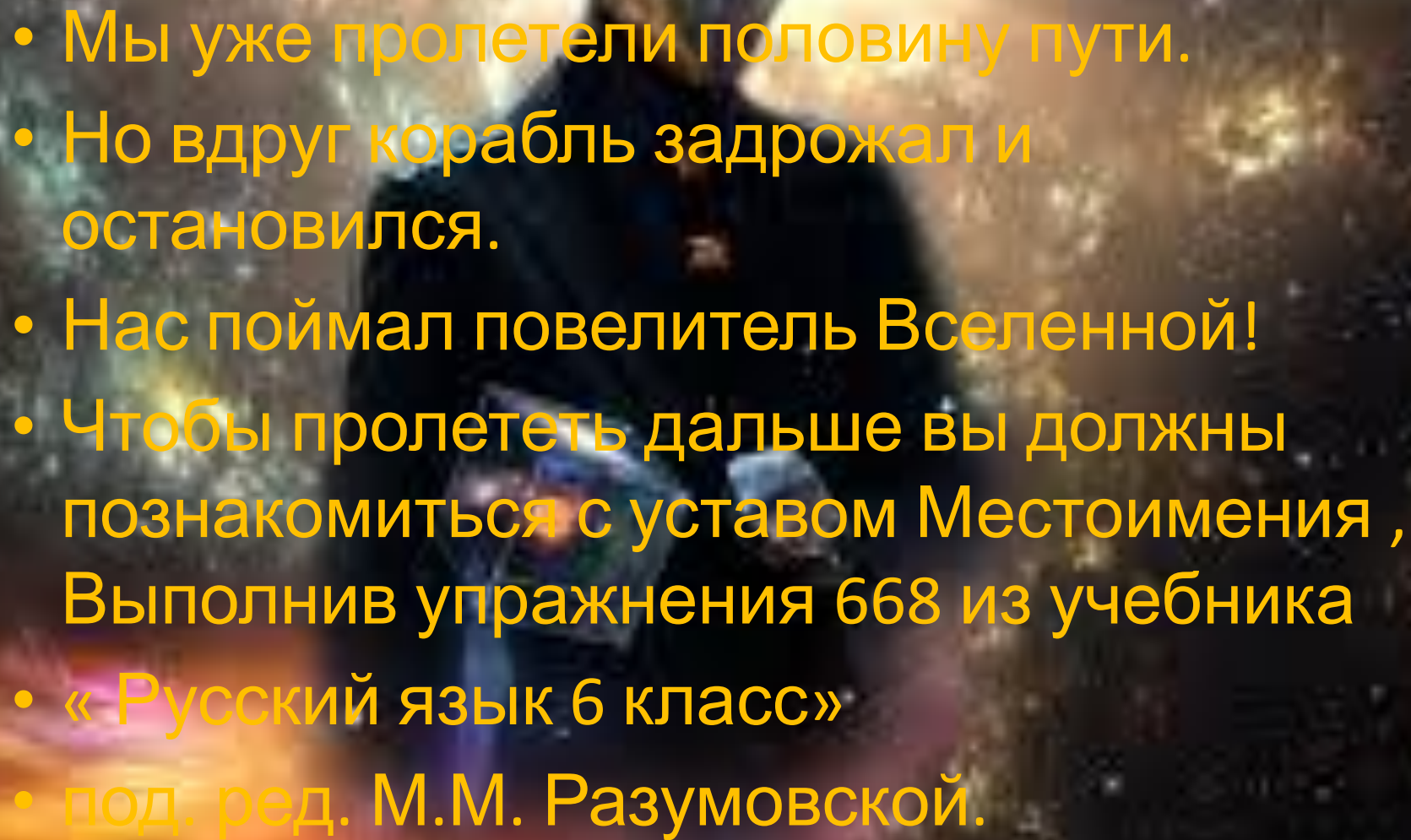
- Тучки небесные, вечные странники.
- Степь лазурною ,цепью жемчужною
- Мчитесь, будто как я же ,изгнанники
- С милого севера в сторону южную.
- Кто же Вас гонит: судьбы ли решены
- Зависть ли тайная? Злоба ль открыта
- Или на ВАС тяготит преступление ?
- Или друзей клевета ядовитая?



Определите тему текста.  
Можно ли понять к кому  
обращается поэт ,если исключить  
первую строку стихотворения?

- Что связывает последующие предложения?
- Какова роль местоимений ?

5. Местоимение, таким образом, само по себе (вне контекста) имеет только указательное значение. Но в речи, в тексте это значение становится конкретным, соотносится с определённым лицом, предметом, признаком, количеством.

- 
- Мы уже пролетели половину пути.
  - Но вдруг корабль задрожал и остановился.
  - Нас поймал повелитель Вселенной!
  - Чтобы пролететь дальше вы должны познакомиться с уставом Местоимения ,  
Выполнив упражнения 668 из учебника
  - « Русский язык 6 класс»
  - под. ред. М.М. Разумовской.



# Мы почти достигли цели. Нужны ли местоимения?

668

1. Прочитайте текст. Затем спишите его, восстанавливая пропущенные местоимения, буквы и знаки препинания.

Однажды упало из ведра одно семечко и **приютилось** ... в ящичке меж камней и глиной. Долго томилось ... семечко а потом нап..лось росой распалось выпустило из ... тонкие в..лоски к..решка вп..лось ... в камень и глину и стало р..сти.

Так нач..л жить на свете ... маленький цветок ... было ... питаться в камне и глине; капли дождя упавшие с неба сходили по верху земли и не прон..кали до ... корня а цветок ... жил и жил и рос пом..леньку выше.

(А. Платонов)

**Для справки:** себя, это, оно, ими, его, тот, нечем, ему, всё.

**Д<sub>+</sub>**

2. Графически объясните, почему в предложениях нужно поставить запятые.

# Мы прилетели!

- Вот мы приземлились, чтобы открыть дверь корабля и познакомиться с Планетой Местоимения , НУЖНО ПРОЧИТАТЬ ОБРАЩЕНИЕ ЕЕ ЖИТЕЛЕЙ К НАМ:



# Из отгадок Вы составьте предложение.

- Какие местоимения самые чистые?
- Что встречается на почве Планеты Местоимения?

Здесь – синоним указывает...

Слово с удвоенной «к», характеризует прищипок

Однокоренное слово глагол от «учитель»  
повелительном наклонение...

Законы-это.....

Слово с оглушением на конце(  
приключенческое)...

Часто путают с обращением местоимение и



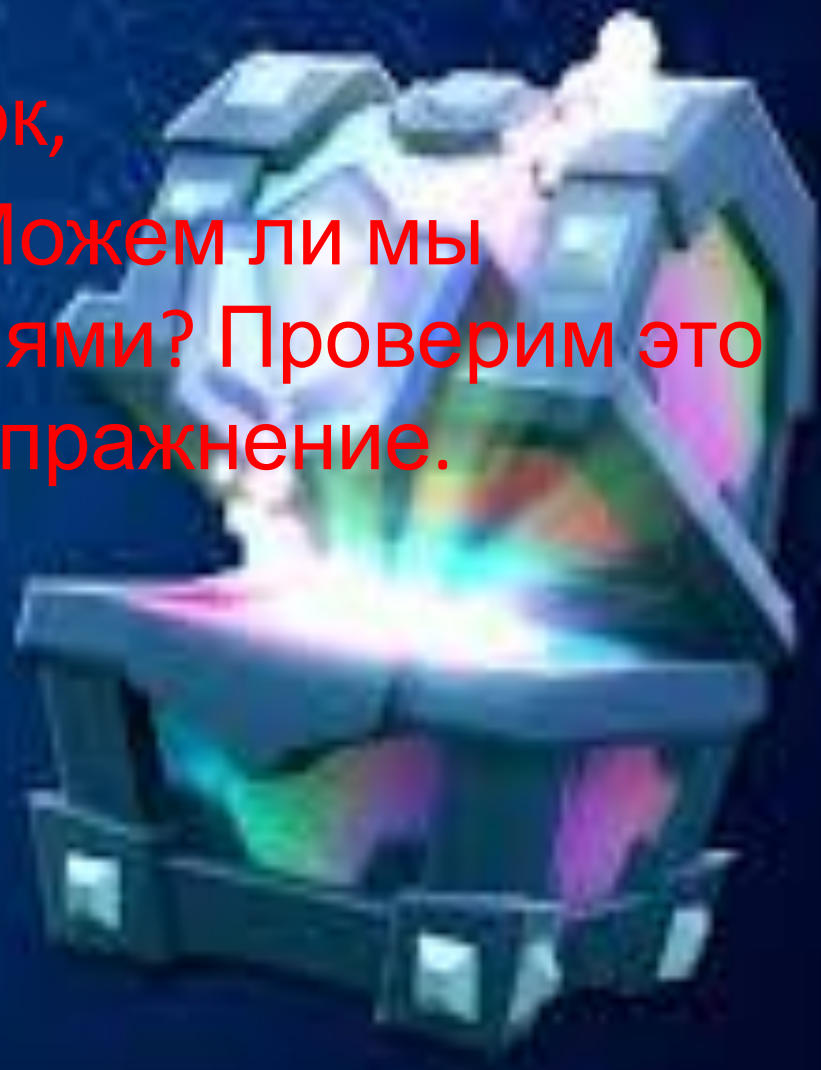
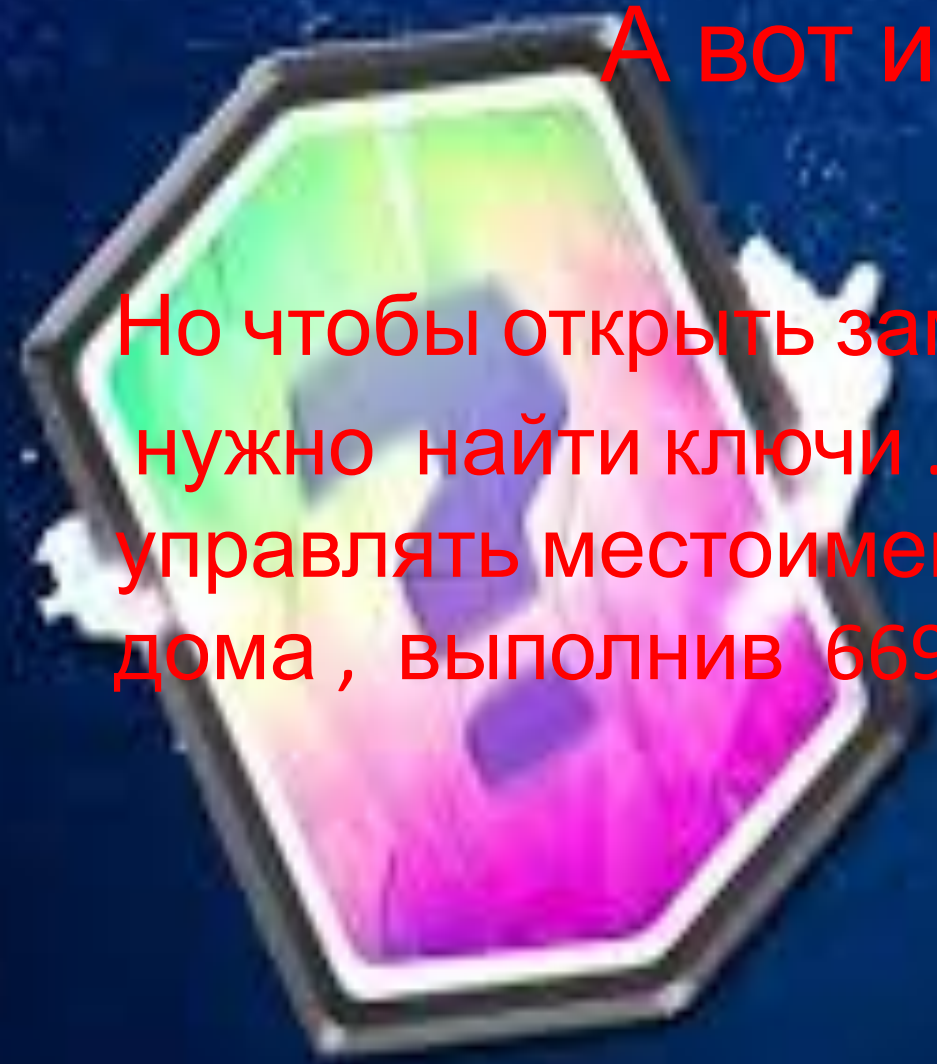
# А вот и отгадка

- ВЫ МЫ ТЫ
- Я МЫ
- ТУТ
- УЧИТЕ
- ПРАВИЛ.
- КЛАД
- ВАШ



А вот и сундук!

Но чтобы открыть замок,  
нужно найти ключи . Можем ли мы  
управлять местоимениями? Проверим это  
дома , выполнив 669 упражннение.



**А что мы открыли  
сегодня?**



# Составьте СИНКВЕЙН, обращение к Местоимениям!



**Спасибо за помощь в  
полете!**

