

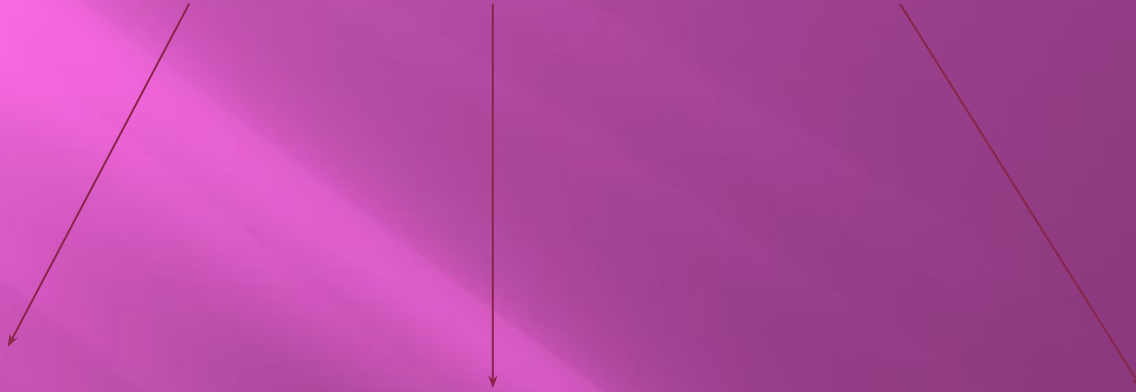
**ИСПОЛЬЗОВАНИЕ
МАТЕМАТИЧЕСКИХ ЧИСЕЛ
И ГЕОМЕТРИЧЕСКИХ ФИГУР
НА УРОКАХ
РУССКОГО ЯЗЫКА,
ЛИТЕРАТУРЫ И ИСКУССТВА**

**УЧИТЕЛЬ
РУССКОГО ЯЗЫКА И ЛИТЕРАТУРЫ
ВЫРУЧАЛКИНА А.Ю.
МБОУ СОШ №11**

- **Математика – царица наук, арифметика – царица математики.**

К.Ф. Гаусс

математика



Русский язык
Искусство

Литература

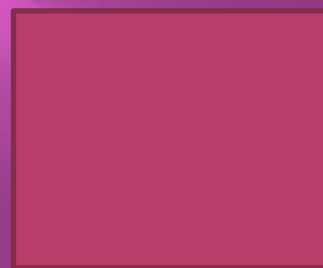
Искусство

Русский язык

При

беж

а л а



Русский язык

Мы пришли на урок.



Читатель становится участником
всего, что пережил и перечувствовал



Русский язык



12 апреля 1961 года в 9 часов 7 минут по московскому времени с космодрома Байконур стартовал космический корабль «Восток» с пилотом-космонавтом Юрием Алексеевичем Гагариным на борту. Вскоре весь мир увидел кадры кинохроники, ставшие историей: подготовка к полёту, спокойное и сосредоточенное лицо Юрия Гагарина перед шагом в неизвестность, его знаменитое «Поехали!».

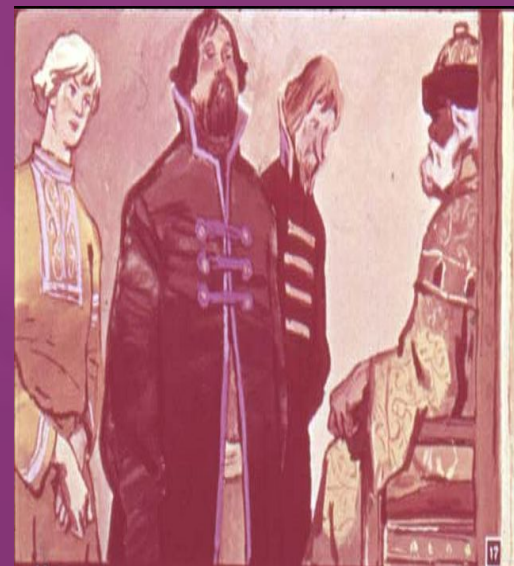
Литература

загадки-задачи

«Шёл охотник по лесу. Увидел на дереве трёх ворон и выстрелил. Одну убил. Сколько ворон осталось?»

Литература

Приём троекратного повторения (у царя три сына, три раза летела стрела, три раза давал задания царь своим невесткам и три раза оценивал их работу)



Через некоторое время царь опять позвал сыновей:
„Пускай ваши жёны испекут мне к завтраму хлеб.
Хочу знать, которая лучше стряпает“.

Литература



Вдохновение нужно
в геометрии
не меньше,
чем в поэзии.
А.С. Пушкин.

Литература

- Литература XVIII века
- Литература XIX века
- Литература XX века

Изобразительное искусство

- ▣ *форма* — это очертание, наружный вид, контур предмета. Самые простые формы приближаются к квадрату, треугольнику, кругу, «амебе».

Каждая форма имеет свой характер.

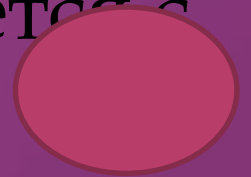
Изобразительное искусство

- ▣ *Квадрат* — законченная, устойчивая форма — выражает утверждающие образы, ей не свойственно движение, полет.
- ▣ *Треугольник* — активная, развивающаяся на плоскости и в пространстве форма — несет в себе возможность движения, выражает борьбу противоположностей, может быть агрессивной.



Изобразительное искусство

- ▣ *Круг* — наиболее яркое выражение идеи природы (Земли, Солнца, мироздания), поэтому ассоциируется с понятиями «добро», «счастье», «ЖИЗНЬ».
- ▣ Текучая форма *амебы* придает образам неустойчивый характер, ассоциируется с романтизмом, меланхолией, пессимизмом.



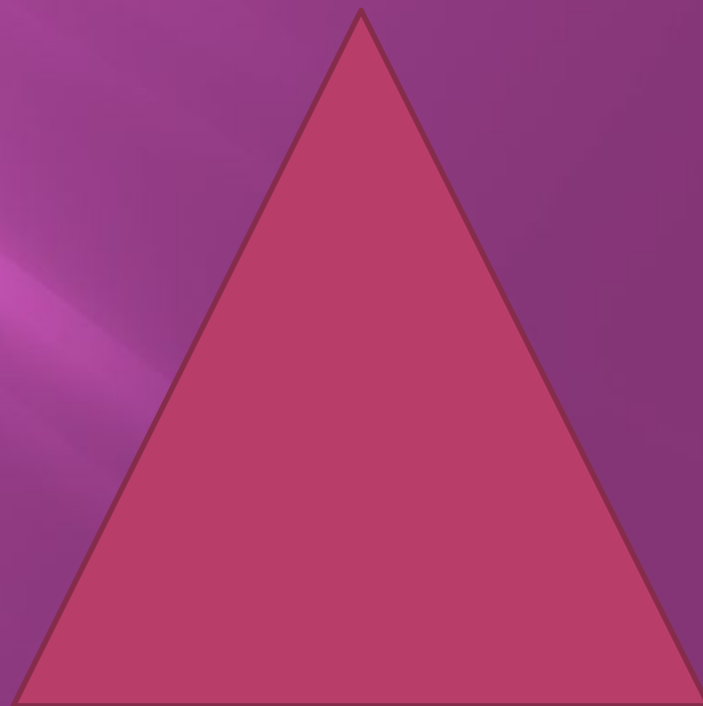
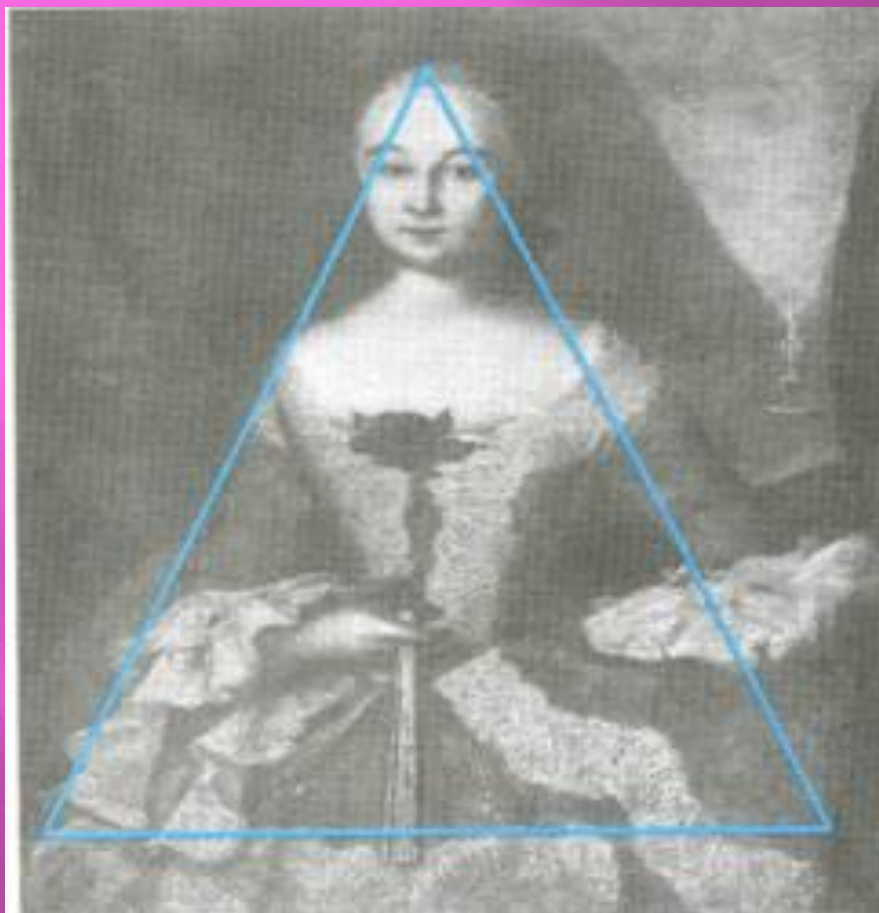
Форма



И. ВИШНЯКОВ.

Портрет Ксении Тишиной

Форма

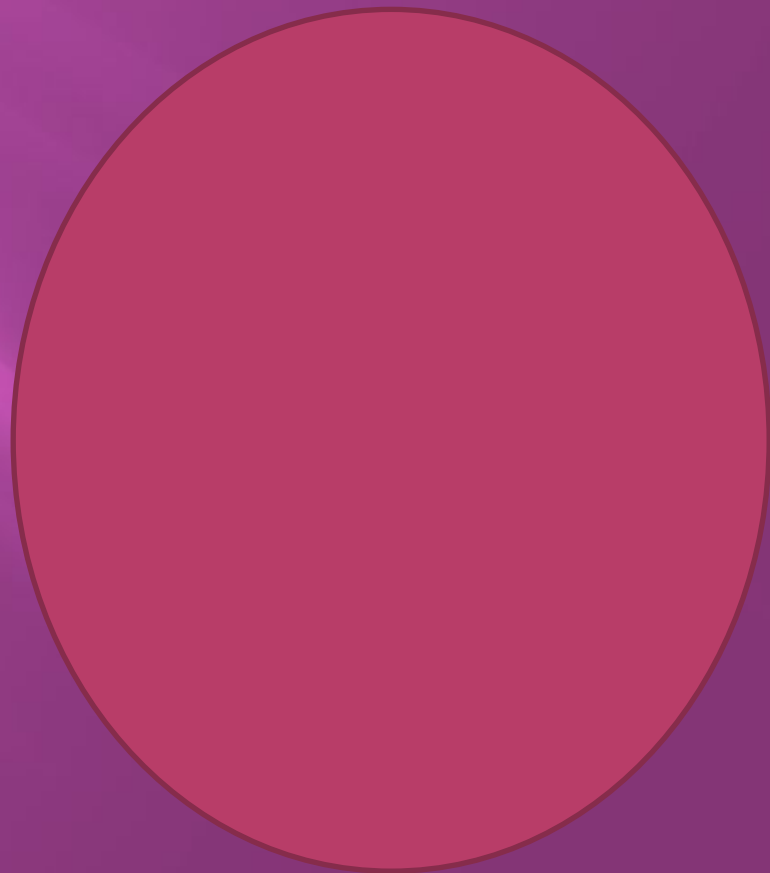


Форма



П. РУБЕНС. Снятие с креста

Форма

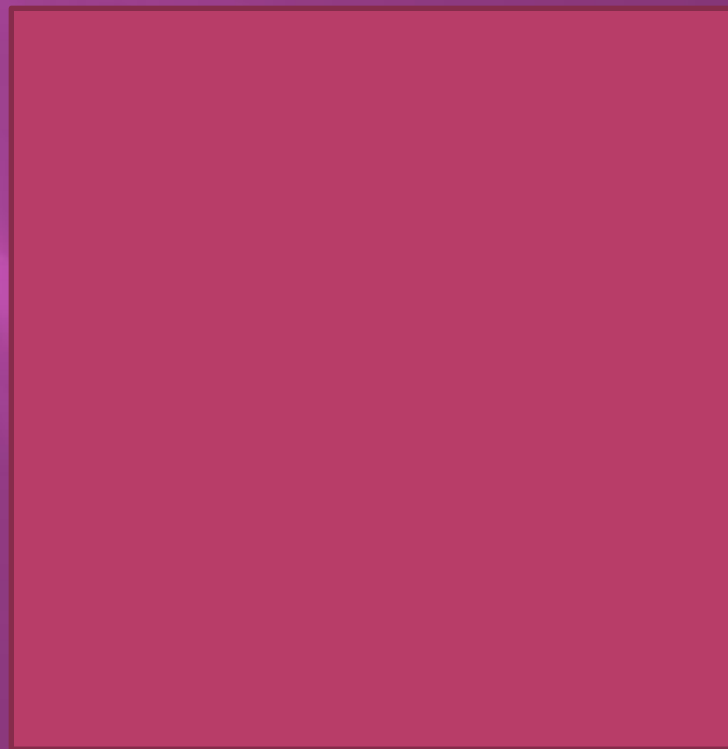


Форма



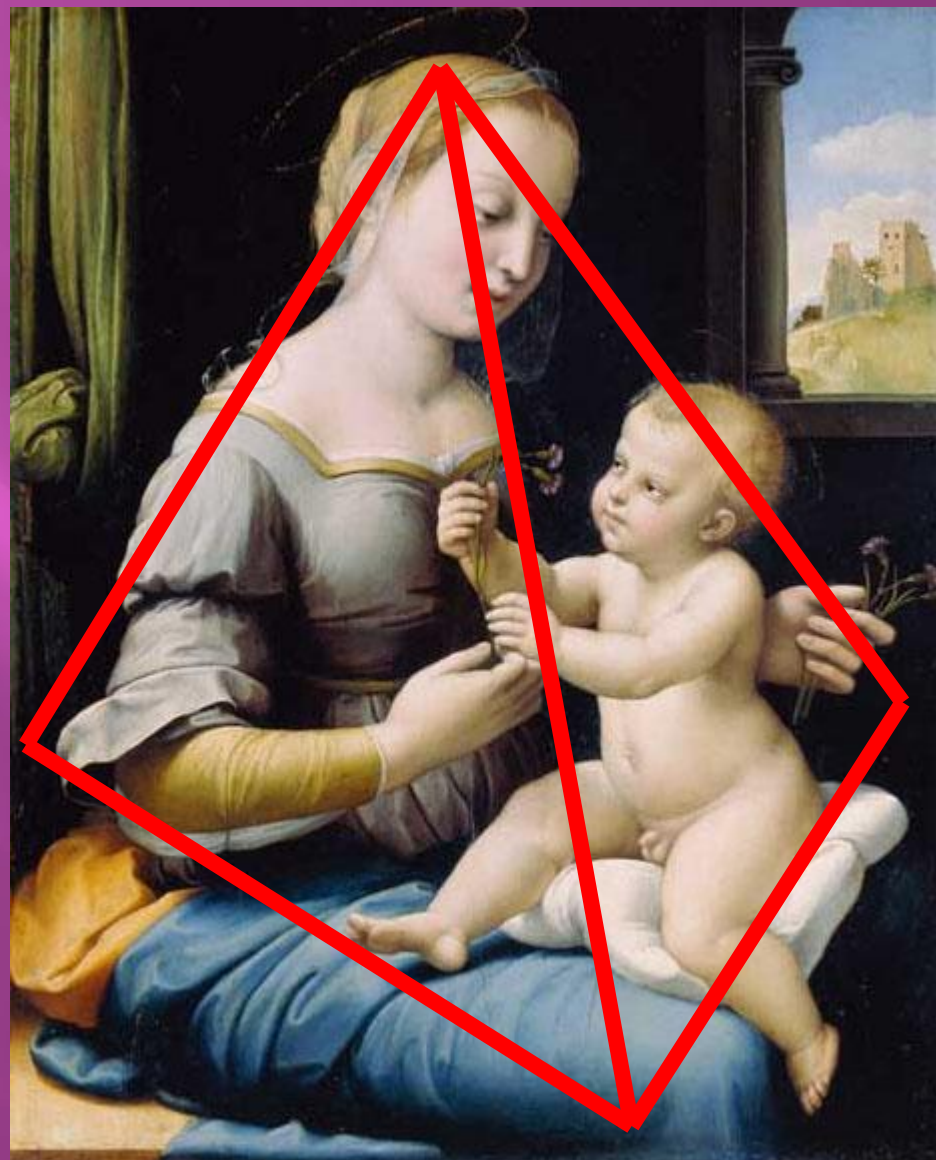
Н. ПУССЕН. Аркадские пастухи

Форма





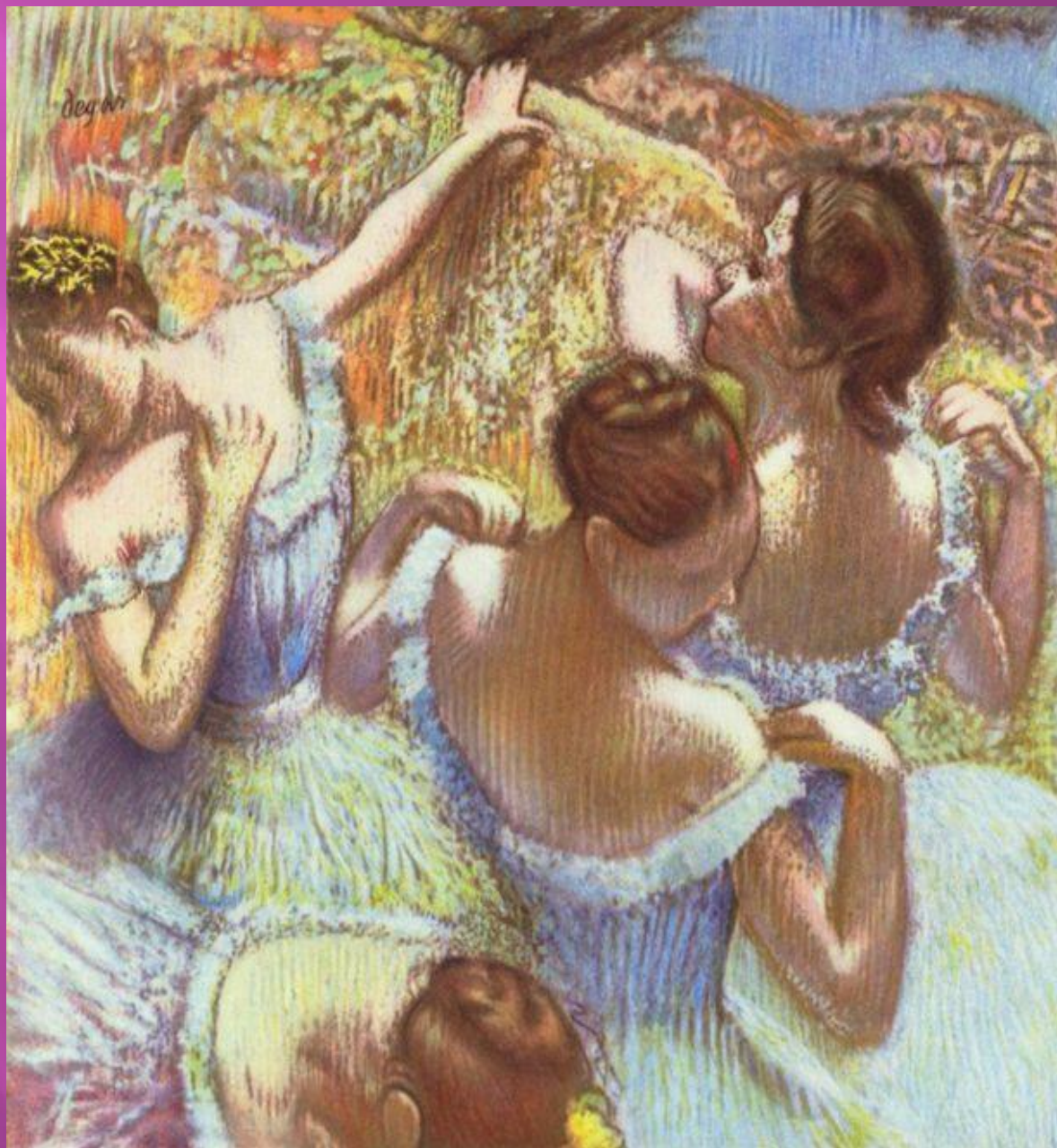
**Рафаэль Санти
«Мадонна с гвоздикой»**

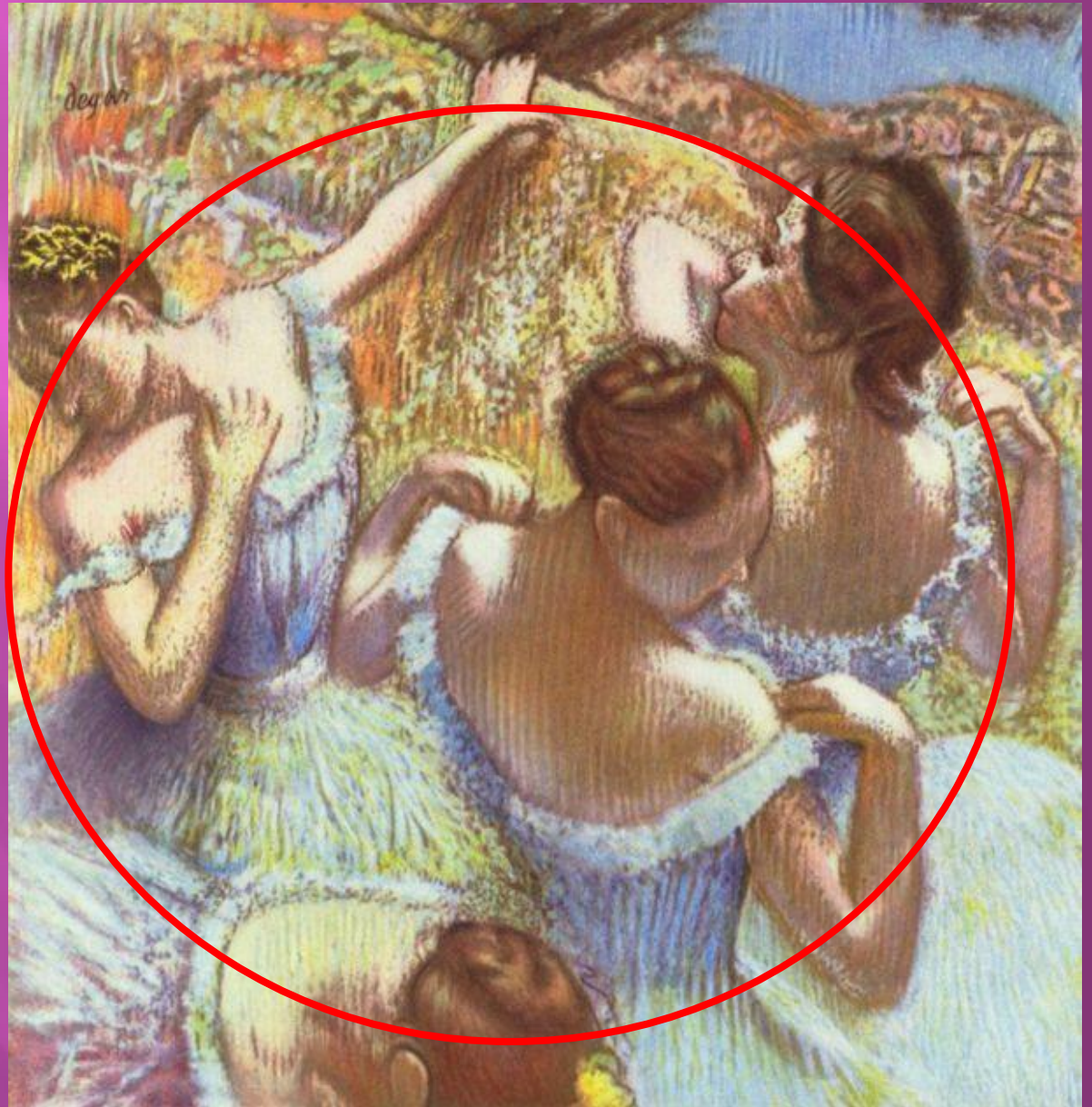


**Рафаэль Санти
(итальянский
живописец)
«Мадонна с
гвоздикой»**



**(Французский
живописец)
Э.Дега
«Голубые
танцовщицы»**





**Э.Дега
«Голубые
танцовщицы»**

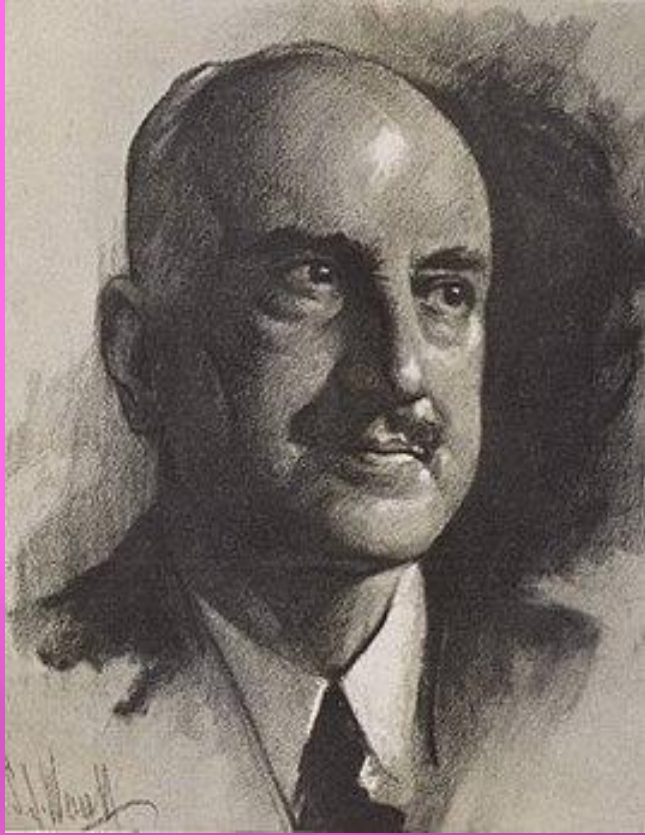


Рука 1947 г.

Альберто Джакометти

Линия тоже имеет форму, которая выражает образ. Она может быть стремительной или тягучей, плавной или угловатой, целенаправленной или хаотичной и тем самым формирует различные образы.





Подобно тому
как все искусства
тяготеют к музыке,
все науки стремятся
к математике.

Джордж

Сантаяна

американский философ

и писатель

