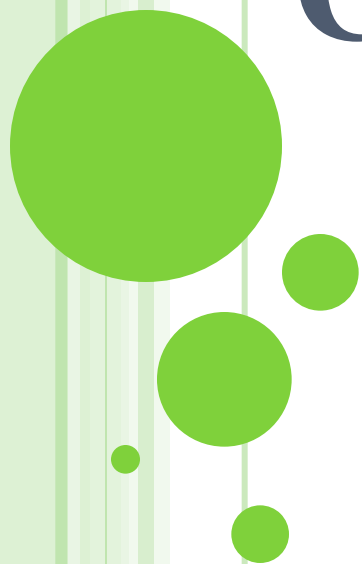
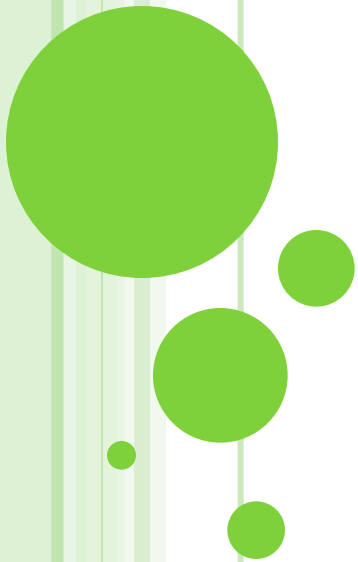




**СМОТРЮ, СМОТРИ,
СМОТРЕЛ БЫ**



НАКЛОНЕНИ Я ГЛАГОЛА



ГРУППА 1.

□ **Изъявительное наклонение**

□ 1. Ч то обозначает?

Глаголы в изъявительном наклонении обозначают действия, которые происходили, происходят или будут происходить на самом деле.

□ 2. Как изменяются?

По временам

□ 3. Как образуются?

Прош: основа инфинитива+суффикс –л-, иногда без него

Наст: с помощью личного окончания.



ГРУППА 2.

□ Условное наклонение

□ 1. Что обозначает?

Глаголы в условном наклонении, обозначают действия, желаемые или возможные при определённых условиях.

□ 2. Как образуется?

От основы неопределённой формы глагола + суффикс-л- + частица *бы*.

Частица бы(б) может стоять после глагола, перед ним и даже отделяться другими словами.

□ 3. Как изменяется?

Изменяются по числам, в единственном числе — по родам.

Не имеет времени и не изменяется по временам!



ГРУППА 3.

□ Повелительное наклонение

□ 1. Что обозначает?

Глаголы в повелительном наклонении обозначают действия, которые кто-то требует или просит выполнить.

□ 2. Как образуется?

Основа настоящего времени(или будущего времени) + суффикс *-и-* (или без суффикса)+ окончание *-те* (во множ.числе) в ед.числе имеют нулевое окончание.

□ 3. Как употребляются?

Употребляются обычно в форме 2-го лица ед. и мн. числа.

□ 4.Как изменяются?

Не изменяются по временам.



КАРТОЧКА №1

□ 1 группа

Берегите нашу планету! (п)

Я бы назвал звезду в честь своей мамы. (у)

□ 2 группа

Космонавт вернулся домой. (и)

Я бы построил приют для животных. (у)

□ 3 группа

Я бы полетел в космос. (у)

Прочитай повесть Алексея Николаевича Толстого «Аэлита».

(п)



ФИЗКУЛЬТМИНУТКА

- если услышите глагол в **ИЗЪЯВИТЕЛЬНОМ НАКЛОНЕНИИ** - тянетесь к солнцу
- если услышите глагол в **ПОВЕЛИТЕЛЬНОМ НАКЛОНЕНИИ** - наклоняетесь вниз
- если услышите глагол в **УСЛОВНОМ НАКЛОНЕНИИ** - прыгаете

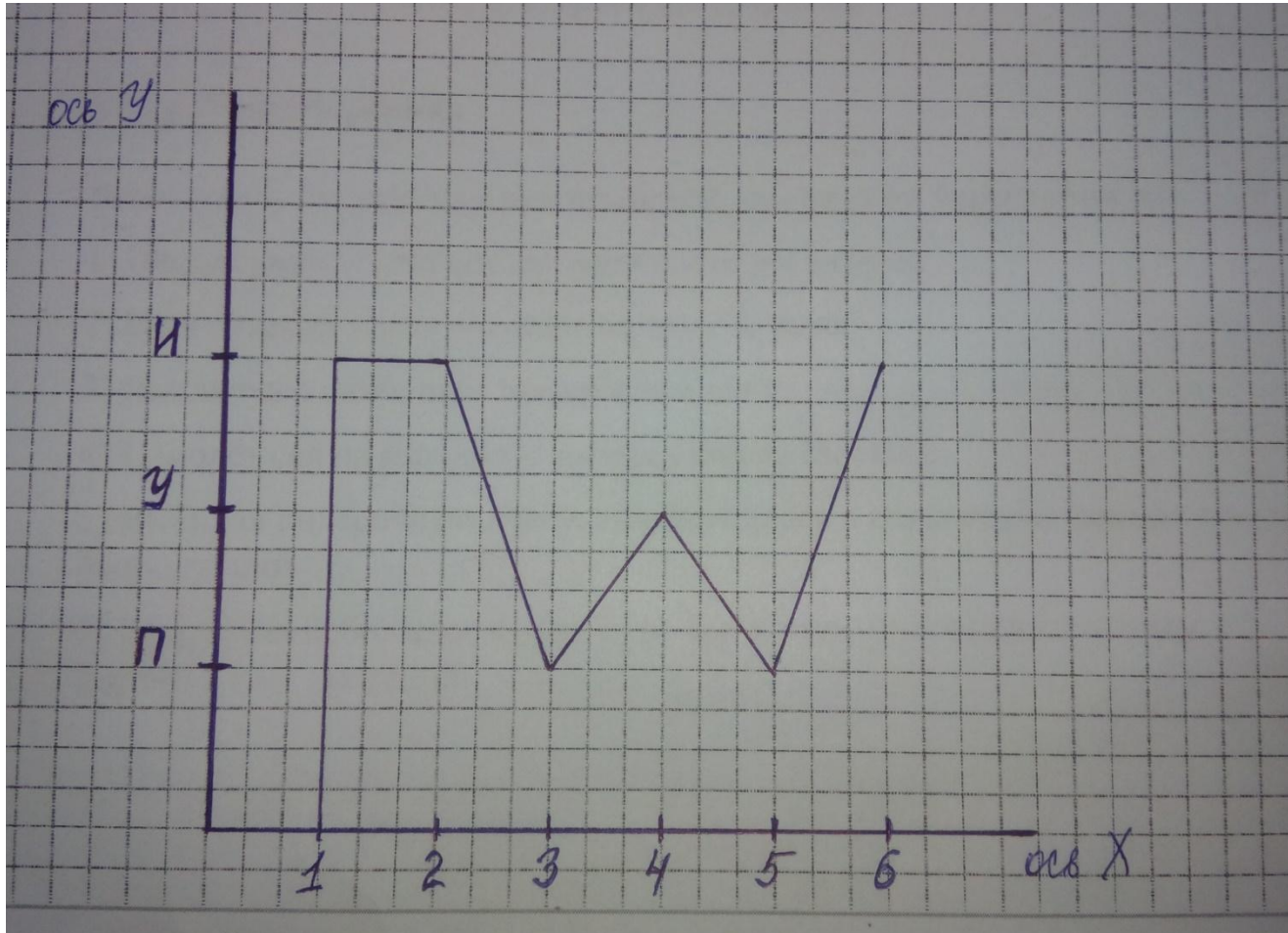


КАРТОЧКА №2

Писать, варить, читать,
мечтать.



КАРДИОГРАММА СЕРДЦА



ТЕСТ

1. Какой глагол стоит в повелительном наклонении?

- а) ем
- б) найдите
- в) я бы спел
- г) присоединился

2. Глаголы изменяются по:

- а) Родам, числам и падежам
- б) Родам и числам
- в) Временам, лицам, числам

3. В каком наклонении глаголы могут изменяться по временам?

- а) изъявительном
- б) условном
- в) повелительном



4. Среди перечисленных глаголов найдите возвратный:

- а) брить
- б) умыться
- в) встать
- г) позавтракать

5. Найдите глагол, стоящий в форме настоящего времени:

- а) разожгу
- б) строить
- в) кушаю
- г) сжевал

6. В каком предложении употреблён глагол в условном наклонении?

- а) Лягте в воде на спину.
- б) Я бы сходила с вами на экскурсию.
- в) Вы обязательно услышите пение птиц.
- г) Запомните это правило!



КЛЮЧИ:

1-б

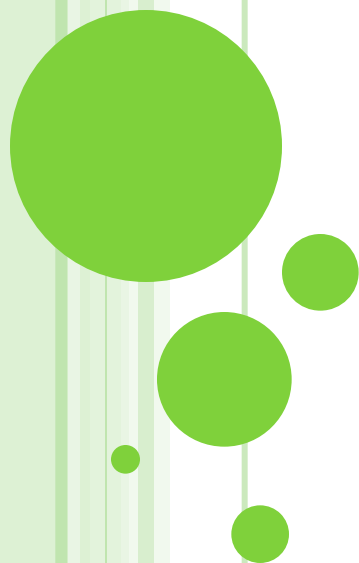
2-в

3-а

4-б

5-в

6-б



РЕФЛЕКСИЯ.

- СКАЖИТЕ, РЕБЯТА, ПРОШЕЛ ЛИ УРОК С ПОЛЬЗОЙ?

**- ГДЕ ВЫ МОЖЕТЕ
ИСПОЛЬЗОВАТЬ ЗНАНИЯ,
ПОЛУЧЕННЫЕ НА УРОКЕ?**



✓ ДОМАШНЕЕ ЗАДАНИЕ ПО ВЫБОРУ:

ЗАДАНИЕ №1

СОЧИНИТЬ СТИХОТВОРЕНИЕ О ЗИМЕ, ПОДЧЕРКНУТЬ ГЛАГОЛЫ, ОПРЕДЕЛИТЬ ИХ НАКЛОНЕНИЕ.

ЗАДАНИЕ №2.

ПРОДОЛЖИТЕ ПРЕДЛОЖЕНИЯ:

ЕСЛИ БЫ Я БЫЛ ПРЕЗИДЕНТОМ...

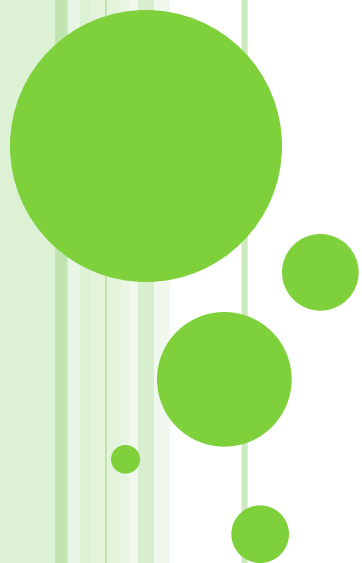
ЕСЛИ БЫ У МЕНЯ БЫЛО МНОГО ДЕНЕГ...

ЕСЛИ БЫ Я БЫЛ ВОЛШЕБНИКОМ...

ЕСЛИ БЫ Я БЫЛ САДОВОДОМ...

ЕСЛИ БЫ Я БЫЛ ВРАЧОМ...

СПАСИБО ЗА УРОК!



ПРОДОЛЖИТЕ ПРЕДЛОЖЕНИЯ:

Если бы я был президентом...

Если бы у меня было много денег...

Если бы я был волшебником...

Если бы я был садоводом...

Если бы я был врачом...

