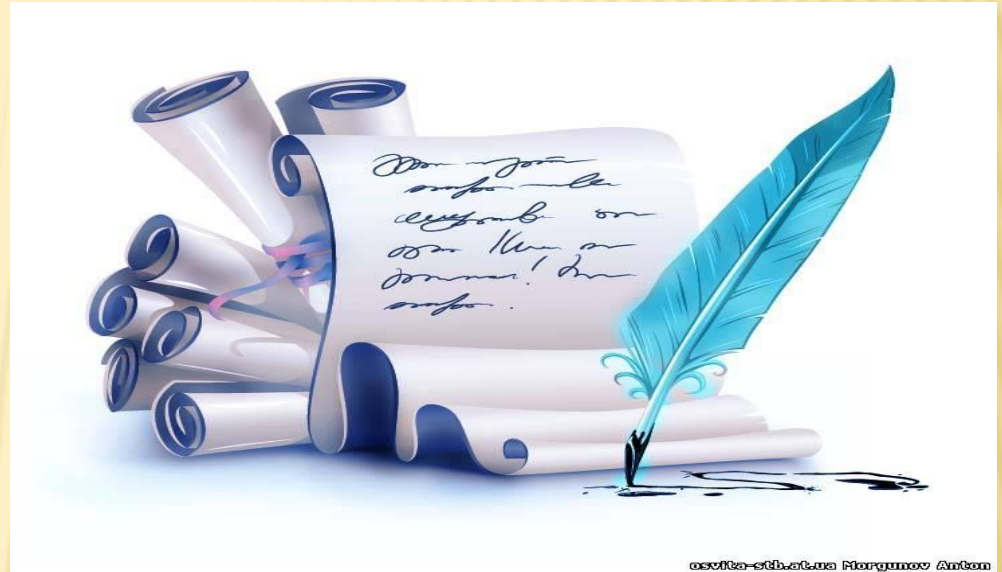
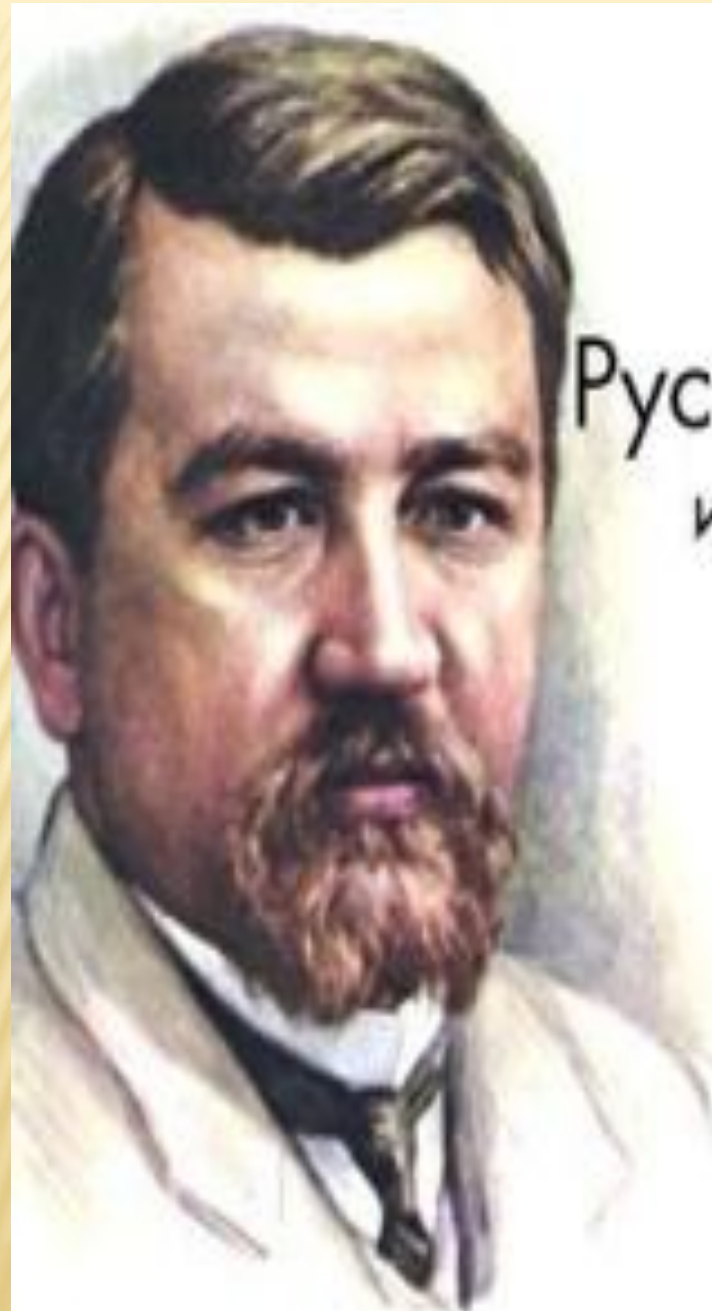


ПРЕЗЕНТАЦИЯ ПРАВОПИСАНИЕ СЛОЖНЫХ СЛОВ



osvite-esthetica Morgunov Anton

**ПЫСТИНА ЛИДИЯ МИТРОФАНОВНА
УЧИТЕЛЬ РУССКОГО ЯЗЫКА
ШКОЛА – ГИМНАЗИЯ № 9
Г. ПАВЛОДАР**



Русский язык в умелых руках
и в опытных устах – красив, певуч,
выразителен, гибок, послушен,
ловок и вместителен.

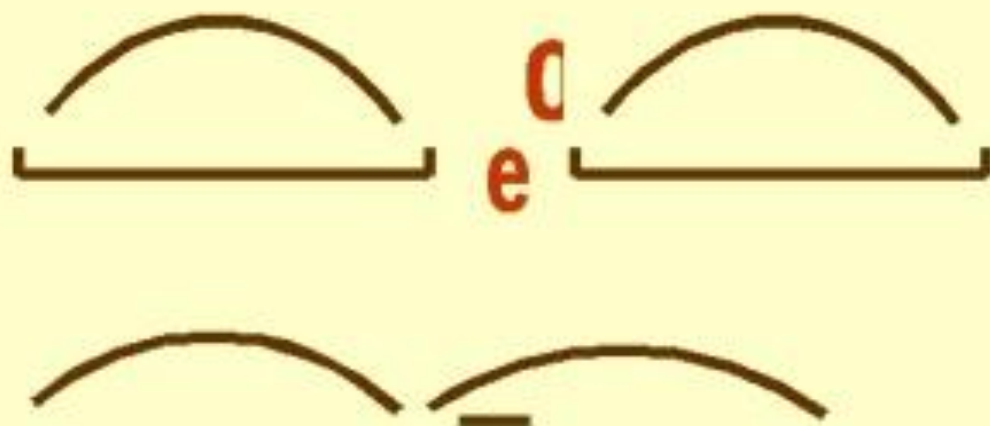
А. Куприн

ПРАВОПИСАНИЕ СЛОЖНЫХ СЛОВ.

Сложные имена существительные.

■ Сложными называются слова, состоящие из двух (реже трех) корней. При образовании сложных существительных чаще всего используются соединительные гласные о и е. Иногда сложные слова образуются без соединительных гласных: Калининград.

Образование сложных слов



**Сложные слова образуются
сложением корней**

Вывод

Соединительные гласные пишутся:

Е — После **шипящих** и **Ц**
После **мягких** согласных

кашевар
птицелов
сталевар

О — После **твёрдых** согласных

самодкат
водолаз



Алгоритм написания соединительных гласных **О,Е** в сложных словах.

1. Если основа оканчивается на твердый согласный звук – пиши **О**

Вод**о**пад, скор**о**ход.

2. Если основа оканчивается на мягкий согласный звук – пиши **Е**

Зем**л**емер, син**е**глазый

3. После [ж] [ш] [ц] - всегда пиши **Е**



е**х**од, серд**ц**е**е**д

Соединительные гласные в сложных словах

- З
м
н
о
в
о
д
н
ы
й
,
з
е
м
л
е
м
е
р
,
п
е
ш
е
х
о
д
,
п
т
и
ц
е
л
о
в
,
з
е
м
л
е
т
р
я
с
е
н
и
е
,
п
р
и
р
о
д
о
в
е
д
е
н
и
е
.

Земноводный, землемер, пешеход, птицелов, землетрясение, сердцебиение, природоведение.

- в
р
е
м
я
и
с
ч
и
с
л
е
н
и
е
.
в
р
е
м
я
п
р
е
п
р
о
в
о
д
н
е
н
и
е
.
с
е
м
я
п
о
ч
к
а
.

<p> времяисчисление времяпрепровождение семяпочка электрификация центрифуга сумашедший умалишённый </p>	<p>первая часть – числит. в род. п.</p>	<p>первая часть – глагол в повелит. накл.</p>	<p>без соединит. гласн. с иноязычн. элементами</p>
<p>  </p>	<p> сорокалетие восьмисотлетие семидневка НО: столетие девяностолетие тысячелетие сороконожка сорокоуст </p>	<p> горицвет сорвиголова скопидом держиморда </p>	<p> авиА, аэрО, автО, биО, библиО, гидрО. зоО, кино, микроО, метеО, мотоО, велоО, фотоО, телЕ, радиО, псевдО, стереО, электрО, ультраА, поли ультразвук авиапочта </p>



ПРАВОПИСАНИЕ СЛОЖНЫХ СЛОВ

Корень пол-		
Через дефис	Слитно	Раздельно
<p>С существительными и числительными, если второй корень начинается с л, заглавной буквы или любой гласной:</p> <p style="text-align: center;"><i>пол-ладони</i> <i>пол-Рима</i> <i>пол-арбуза</i></p>	<p>С существительными:</p> <p style="text-align: center;"><i>полкниги</i></p> <p>ИСКЛЮЧЕНИЕ: <i>поллитровка</i></p> <p>С наречиями: <i>вполоборота</i></p>	<p>С прилагательными и местоимениями:</p> <p style="text-align: center;"><i>пол чайной ложки</i> <i>пол моей ладони</i></p>
<p>Корень полу- всегда пишется слитно: <i>полуосвещённый</i></p>		

Сложные существительные

1. Пишутся через дефис:

а) если каждая часть — самостоятельное слово

генерал-майор
плащ-палатка
грусть-тоска

б) географические названия, составленные из двух существительных или из существительного (первого) и прилагательного

Ростов-на-Дону
Гусь-Хрустальный
Ильмень-озеро
но: *гора Казбек*

в) фамилии

Соловьёв-Седой

г) растения, названия рыб, грибов, насекомых и др., если вторая часть не употребляется самостоятельно для обозначения данного вида

перекати-поле
иван-да-марья
меч-рыба
но: *птица зяблик*

**СЛОЖНЫЕ СЛОВА МОГУТ БЫТЬ
ОБРАЗОВАНЫ ПРИ ПОМОЩИ ДВУХ
ПРОСТЫХ ОСНОВ, СОЕДИНЕННЫХ**

1. СОЕДИНИТЕЛЬНОЙ ГЛАСНОЙ О
**(ПИШЕТСЯ ПОСЛЕ ОСНОВЫ НА
ТВЕРДУЮ СОГЛАСНУЮ)**

ИЛИ

**2. Е (ПИШЕТСЯ ПОСЛЕ ОСНОВЫ НА
МЯГКУЮ СОГЛАСНУЮ, НА ШИПЯЩУЮ
ИЛИ Ц):**

ВОДОВОРОТ, ПТИЦЕЛОВ.

ПРАВОПИСАНИЕ СЛОЖНЫХ СЛОВ БЕЗ СОЕДИНИТЕЛЬНОЙ ГЛАСНОЙ:

1. СЛИТНО С КОРНЕМ ПИШУТСЯ ПРИСТАВКИ ИНОЯЗЫЧНОГО ПРОИСХОЖДЕНИЯ: АНТИ-, АРХИ-, ГИПЕР-, ИНТЕР-, ИНФРА-, КОНТР-, ПОСТ-, СУБ-, СУПЕР-, ТРАНС-, УЛЬТРА-, ЭКСТРА- (АНТИНАРОДНЫЙ, УЛЬТРАВАЖНЫЙ, КОНТРАТАКА);

2. СЛОВА НА - ФИКАЦИЯ НЕ ЯВЛЯЮТСЯ СЛОЖНЫМИ, ПЕРЕД ЭТИМ СОЧЕТАНИЕМ БУКВ ПИШЕТСЯ И (ГАЗИФИКАЦИЯ);

**1. СЛОЖНЫЕ СЛОВА, ВТОРАЯ ЧАСТЬ
КОТОРЫХ – ИМЯ СОБСТВЕННОЕ:
ЛЖЕ-ИВАНОВ, ЛЖЕ-АНАСТАСИЯ, ЛЖЕ-
ДМИТРИЙ**

**(НО
ИСТОРИИ: ЛЖЕДМИТРИЙ), АВИАКОМПАНИЯ
«АЭРО-МЕХИКАН», КИНО-ОСТАП.**

**2. СЛОЖНЫЕ СЛОВА С НЕСКОЛЬКИМИ
ТАКИМИ ЭЛЕМЕНТАМИ, СОЕДИНЁННЫМИ
СОЮЗОМ И:
ТЕЛЕ- И РАДИОПРОГРАММА,
АВТО- И МОТОГОНКИ.**

ПРАВОПИСАНИЕ СЛОЖНЫХ СЛОВ БЕЗ СОЕДИНИТЕЛЬНОЙ ГЛАСНОЙ:

3. НЕОБХОДИМО РАЗЛИЧАТЬ СЛОЖНЫЕ СЛОВА, ОБРАЗОВАННЫЕ ПРИ ПОМОЩИ СОЕДИНИТЕЛЬНОЙ ГЛАСНОЙ (ПАРОВОЗ) И БЕЗ НЕЕ (ПСИХАСТЕНИЯ);

4. ИМЕНА ЧИСЛИТЕЛЬНЫЕ В РОДИТЕЛЬНОМ ПАДЕЖЕ ВХОДЯТ В СОСТАВ СЛОЖНЫХ СЛОВ БЕЗ СОЕДИНИТЕЛЬНОЙ ГЛАСНОЙ (ТРЕХЭТАЖНЫЙ, ДВУХЛЕТНИЙ).

ПИШУТСЯ СЛИТНО

**СЛОЖНЫЕ СЛОВА С ПЕРВОЙ ЧАСТЬЮ
– ЧИСЛИТЕЛЬНЫМ В РОДИТЕЛЬНОМ
ПАДЕЖЕ (С СУФФИКСАМИ -И-, -У-, -УХ-,
-А- И ДР.):**

**СЕМИЛЕТКА, ДВУХДЮЙМОВКА,
ДВУЛИЧНЫЙ, СОРОКАЛЕТНЕ,
ПЯТИКРАТНО,
ТРИДЦАТИПЯТИЛЕТНИЙ,
ТРЕХКИЛОГРАММОВЫЙ.**

ПРАВОПИСАНИЕ СЛОЖНЫХ СУЩЕСТВИТЕЛЬНЫХ

ПИШУТСЯ СЛИТНО:

**1. СЛОЖНЫЕ СУЩЕСТВИТЕЛЬНЫЕ С ПЕРВОЙ ЧАСТЬЮ: АВТО-, АГРО-, АЭРО-, ВЕЛО-, ГЕЛИО-, ГЕО-, ГИДРО-, ЗОО-, ИО-, КИНО-, СТЕРЕО-, РАДИО-, МАКРО- И Т. Д. :
(КИНОТЕАТР, СТЕРЕОСИСТЕМА, РАДИОСТАНЦИЯ);**

**2. СЛОЖНЫЕ СУЩЕСТВИТЕЛЬНЫЕ С ПЕРВОЙ ЧАСТЬЮ ГЛАГОЛЬНОЙ, ЗАКАНЧИВАЮЩЕЙСЯ НА И:
ДЕРЖИ**И**МОРДА, СОРВИ**И**ГОЛОВА.**

ПИШУТСЯ СЛИТНО:

ИСКЛЮЧЕНИЕ:

ПЕРЕКАТИ - ПОЛЕ;

**3. ВСЕ СЛОЖНОСОКРАЩЁННЫЕ
СЛОВА :**

СБЕРБАНК, БАЛТ - ФЛОТ.

ПИШУТСЯ СЛИТНО СЛОВА

ТРУДОДЕНЬ, ТРУДОЧАС.

1. СЛОЖНЫЕ СУЩЕСТВИТЕЛЬНЫЕ СО ВТОРОЙ ЧАСТЬЮ *ГРАД, ГОРОД, МЕТР*:

ВОЛГОГРАД, БЕЛГОРОД, ВОЛЬТМЕТР.

2. СЛОЖНЫЕ СУЩЕСТВИТЕЛЬНЫЕ С ПЕРВЫМ ЭЛЕМЕНТОМ *БОРТ*:

БОРТИНЖЕНЕР, БОРТПРОВОДНИЦА.

3. СЛОЖНЫЕ СУЩЕСТВИТЕЛЬНЫЕ С ПЕРВОЙ ГЛАГОЛЬНОЙ ЧАСТЬЮ В ПОВЕЛИТЕЛЬНОМ НАКЛОНЕНИИ (С СУФФИКСОМ *-И*):

ДЕРЖИМОРДА, ГОРИЦВЕТ,

4. НЕКОТОРЫЕ СЛОЖНЫЕ ГЕОГРАФИЧЕСКИЕ НАЗВАНИЯ:

ВЕРХНЕКОЛЫМСК, НОВОРЖЕВ.

5. СЛОЖНЫЕ СУЩЕСТВИТЕЛЬНЫЕ, ОБРАЗОВАННЫЕ ОТ ДЕФИСНЫХ НАПИСАНИЙ, НАЗЫВАЮЩИХ НАРОДНОСТЕЙ, ПЛЕМЕНА, ЛЮДЕЙ ПО РОДУ ЗАНЯТИЙ, ИНТЕРЕСАМ, МЕСТУ ЖИТЕЛЬСТВА:

ПУЭРТО-РИКО – ПУЭРТОРИКАНЕЦ,

НЬЮ-ЙОРК – НЬЮЙОРКЦЫ,

ЯХТ-КЛУБ – ЯХТКЛУБОВЕЦ,

КУ-КЛУКС-КЛАН – КУКЛУКСКЛАНОВЕЦ

(НО СООТВЕТСТВУЮЩИЕ ПРИЛАГАТЕЛЬНЫЕ ПИШУТСЯ ЧЕРЕЗ ДЕФИС: ПУЭРТО-РИКАНСКИЙ, НЬЮ-ЙОРКСКИЙ).

1. СЛОВА, СОКРАЩЁННЫЕ ДО ПЕРВЫХ БУКВ, ОБЫЧНО ПИШУТСЯ ПРОПИСНЫМИ БУКВАМИ: ООН, ГКО.

2. ТОЧКИ ВНУТРИ СЛОЖНОСОКРАЩЁННЫХ СЛОВ НЕ СТАВЯТСЯ:

ФСБ, ГОСУНИВЕРСИТЕТ.

3. ЕСЛИ ЭЛЕМЕНТЫ ЗАВ-, ЗАМ-, ПОМ- ОТДЕЛЕННЫ ОТ

СУЩЕСТВИТЕЛЬНОГО ПРИЛАГАТЕЛЬНОГО, ТО ОНИ ПИШУТСЯ РАЗДЕЛЬНО И ПОСЛЕ НИХ СТАВИТСЯ ТОЧКА:

ЗАМ. ГЕНЕРАЛЬНОГО ДИРЕКТОРА,

Слитное написание

1. Сложные существительные с соединительными гласными



и



*Лесостепь, пароход, чернозем,
птицелов*

СЛИТНО

- Слова, с первой частью, стоящей в И.п.

Солнцстояние, **вре**мяпрепровождение

- С первой частью – именем числительным в Р.п.

Шестидневка, **семи**гранник

- С первой частью – глаголом, оканчивающимся на **и**.

Сорвиголова, **верти**хвостка

Исключение, **перека**ти-поле

Через дефис

- Сложные сущ-е, в состав которых входят частицы, союзы, предлоги:

Ростов-**на**-Дону, иван-**да**-марья (цветок)

Комсомольск-**на**-Амуре.

- Составные русские и иноязычные фамилии: Салтыков-Щедрин, Жолио-Кюри; Мамин-Сибиряк
- Сложные сущ-е, первой частью которых является оценочное слово: **горе**-помощник; **чудо**-гриб, **бой**-баба...

Правописание сложных существительных

- Слитное написание

1. Сложные слова с элементами:

авто-	радио-	био-	кино-
авиа-	фото-	зоо-	гидро-
аэро-	метео-	агро-	макро-
вело-	стерео-	нео-	
моно-	электро-	микро-	

Сложносокращенные слова с первой глагольной частью на -И: горицвет, сорвиголова.

Исключение: перекати-поле.

Дефисное написание. Сложные названия, термины: динамо-машина, премьер-министр.

Составные названия политических партий: анархо-синдикализм

Сложные единицы измерения: грамм-калория, тонно-километр.

Исключения: трудодень, трудочас.

Правописание сложных существительных

Сложносокращенные существительные- аббревиации

ГАИ – Государственная **а**втомобильная **и**нспекция (ж.р.)

Мурманск ГАИ провел проверку дорог.

ДК – **Д**ворец **к**ультуры (.... р.)

Нов ДК «Заря» открыл свои двери для всех.



НАЗВАНИЯ РАСТЕНИЙ, ИМЕЮЩИЕ В СВОЕМ СОСТАВЕ ГЛАГОЛ В ЛИЧНОЙ ФОРМЕ ИЛИ СОЮЗ:

МАТЬ – И - МАЧЕХА, ЛЮБИШЬ – НЕ - ЛЮБИШЬ;

2. СЛОВА С ИНОЯЗЫЧНЫМИ ЭЛЕМЕНТАМИ: ОБЕР-, УНТЕР-, ЛЕЙБ-, ШТАБ-, ВИЦЕ-, ЭКС-, БЛОК-, МАКСИ-, МИНИ-, МИДИ-:

**ВИЦЕ - ПРЕЗИДЕНТ, УНТЕР - ОФИЦЕР.
ИСКЛЮЧЕНИЯ: БЛОКПОСТ, БЛОКГАУЗ,**

**3. СЛОЖНЫЕ СУЩЕСТВИТЕЛЬНЫЕ БЕЗ
СОЕДИНИТЕЛЬНОЙ ГЛАСНОЙ,
ОБОЗНАЧАЮЩИЕ НАУЧНО-ТЕХНИЧЕСКИЕ
И ОБЩЕСТВЕННО-ПОЛИТИЧЕСКИЕ
ТЕРМИНЫ И НАЗВАНИЯ:
СТОП - КРАН, ПРЕМЬЕР - МИНИСТР;**

**4. НАЗВАНИЯ ПРОМЕЖУТОЧНЫХ СТОРОН
СВЕТА:
ЮГО-ВОСТОК, СЕВЕРО-ЗАПАД;**

ЧЕРЕЗ ДЕФИС ПИШУТСЯ:

5. СЛОЖНЫЕ СУЩЕСТВИТЕЛЬНЫЕ, ПЕРВЫЙ ЭЛЕМЕНТ КОТОРЫХ ИМЕЕТ ОЦЕНОЧНОЕ ЗНАЧЕНИЕ:

ЧУДО-БОГАТЫРЬ, ПАИНЬКА-МАЛЬЧИК, АНИКА-ВОИН, БОЙ-БАБА, ГОП-КОМПАНИЯ, ЖАР-ПТИЦА, УРА-ПАТРИОТИЗМ, ГОРЕ-СПОРТСМЕН.

6. СОСТАВНЫЕ ФАМИЛИИ И НЕКОТОРЫЕ ГЕОГРАФИЧЕСКИЕ НАЗВАНИЯ:

ЖОЛИО-КЮРИ, НОВИКОВ-ПРИБОЙ, УСТЬ-ИШИМ, ЙОШКАР-ОЛА, НОВО-АРХАНГЕЛЬСК, ЛАС-ВЕГАС, НЬЮ-ЙОРК.

СЛОЖНЫЕ НАУЧНЫЕ ТЕРМИНЫ, В СОСТАВ КОТОРЫХ ВХОДЯТ НАЗВАНИЯ БУКВ (ОБЫЧНО ГРЕЧЕСКОГО И ЛАТИНСКОГО АЛФАВИТА):

**ГАММА-ЛУЧИ,
ИКС-ЛУЧИ,
АЛЬФА-ИЗМЕРИТЕЛЬ.**

Пишутся через дефис

6.Сложные прилагательные, если основа их первой части оканчивается на *-ико*.

Примеры:

историко-архивный, физико-математический,

но великорусский (великая Русь), великосветский (великий свет).

Через дефис

- Сложные сущ-е, в состав которых входят частицы, союзы, предлоги:

Ростов-**на**-Дону, иван-**да**-марья (цветок)

Комсомольск-**на**-Амуре.

- Составные русские и иноязычные фамилии: Салтыков-Щедрин, Жолио-Кюри; Мамин-Сибиряк
- Сложные сущ-е, первой частью которых является оценочное слово: **горе**-помощник; **чудо**-гриб, **бой**-баба...



Через дефис

- Сложные сущ-е, обозначающие географические названия, состоящие из двух сущ-х или сущ-го с прил-м:

Орехово-Борисово, Гусь-Хрустальный.

Но: Ясная Поляна, Нижний Новгород
(прилагательное перед сущ-м).

- Сложные сущ-е, образованные от двух самостоятельных слов: кафе-мороженое, дом-музей
- Сложные сущ-е,, обозначающие промежуточные части света:

Юго-восток, северо-запад



ПРАВОПИСАНИЕ СУЩЕСТВИТЕЛЬНЫХ С ПОЛ-, ПОЛУ-

ДЕФИСНОЕ НАПИСАНИЕ ПОЛ -

1. Перед гласной:

- Пол - апельсина, пол - арбуза, пол - яблока;

2. Перед большой буквой:

- Пол - Ханты-Мансийска, пол - Европы, пол - Африки;

3. Перед буквой Л:

- Пол - Линейки; пол - лимона; пол - литра (**но**: поллитровка)

СЛИТНОЕ НАПИСАНИЕ ПОЛ -, ПОЛУ-

1. Во всех остальных случаях: **полстола**, **полмашины**, **полпесни**;

2. **ПОЛУ-** со словами всегда пишется слитно: **полумесяц**, **получеловек**.

Правописание сложных существительных

Слитно

1. ○ +о,е+ ○
Н: лесоруб пешеход

2. С иноязычными частями:

аэро био гидро метео
авиа диа микро стерео
авто евро макро нео
аудио зоо космо фото
агро кино мото электро
VELO ВИДЕО ПСЕВДО
Н: велогонки

3. Сложносокращенные слова

Н: спецодежда, СНГ

Через дефис

1. Названия сторон света
Н: северо-запад

2. Понятие, состоящее из двух самостоятельных слов
Н: диван-кровать
театр-студия

3. Географические названия
Н: Санкт-Петербург
Нью-Йорк

4. С первой частью: вице-
обер- унтер- штабс- экс-
Н: экс-чемпион

Правописание сложных существительных

пол_

1) пол—согл.буква

Н: полтетради

2) полу....

Н: полукруг

полуботинки

НО! пол столовой ложки

пол моей тетради

Искл.: поллитровка

пол –

1) пол – Заглавн.буква

Н: пол-Юпитера

2) пол – л...

Н: пол-ложки

3) пол – гласн.буква

Н: пол-яблока



Сложное существительное

СЛИТНО

В слове есть соединительные гласные **О** или **Е**

Примеры:
ледоход,
картофелечистка

Сложносокращенное слово

Примеры:
завуч,
детясли,
госсовет

Слово заканчивается на **-метр**

Примеры:
динамометр

Слово начинается с **авто-, агро-, аэро-, борт-, вело-, гео-, гидро-, зоо-, изо-, контр-, экстра-** и др. независимо от количества элементов в слове

Примеры:
аэросани,
авторалли,
бортмеханик
Исключение:
контр-адмирал,
экстра-класс

Первая часть слова глагольная, заканчивается на **-И**

Примеры:
горицвет,
держиморда,
сорвиголова
Исключение:
перекати-поле

***ПРАВОПИСАНИЕ СЛОЖНЫХ
ПРИЛАГАТЕЛЬНЫХ***


Написание сложных прилагательных

слитное

Образованы от сложных существительных,
пишущихся слитно

Летописный (летопись)

Образованы на основе словосочетания

Легкоатлетический

(легкая атлетика)

дефисное

Обозначают оттенки цветов

Бело _ синий

Образованы от сложных
существительных,
пишущихся через дефис

Юго _ западный (юго-запад)

Образованы путем сложения равноправных
слов, между которыми можно вставить
союз **и**

Научно _ технический
(научный и технический)

Правописание сложных прилагательных.

СЛИТНО

1. Образованы от словосочетания :
Темноволосый
(тёмные волосы)
Машиностроительный (строит машины)
2. С первой частью – числительным:
Трёхлетний ребёнок
Сорокалетний
мужчина

Через дефис

1. Равноправные слова (можно поставить союз И):
Научно-исследовательский
институт (научный и исследовательский)
Англо-русский словарь
(английский и русский)
2. Оттенок цвета:
жёлто-голубой
Тёмно-синий
3. Образован от существительного с дефисом:
Северо-западный (северо-запад)

1. ПРИЛАГАТЕЛЬНЫЕ, ОБРАЗОВАННЫЕ ОТ СЛОЖНЫХ СУЩЕСТВИТЕЛЬНЫХ, ПИШУЩИХСЯ СЛИТНО;

СТЕРЕОСИСТЕМА – СТЕРЕОСИСТЕМНЫЙ

2. СЛОЖНЫЕ ПРИЛАГАТЕЛЬНЫЕ, ОБРАЗОВАННЫЕ ОТ СЛОВСОЧЕТАНИЙ, ГДЕ ОДНО СЛОВО ПОДЧИНЕНО ДРУГОМУ:

**ЖЕЛЕЗНАЯ ДОРОГА -
ЖЕЛЕЗНОДОРОЖНЫЙ;**

3. СЛОЖНЫЕ ПРИЛАГАТЕЛЬНЫЕ, ПРЕДСТАВЛЯЮЩИЕ СОБОЙ НАУЧНО - ТЕХНИЧЕСКИЕ ТЕРМИНЫ ИЛИ ПРИНАДЛЕЖАЩИЕ К КНИЖНЫМ СТИЛЯМ РЕЧИ:

ВЫСОКООПЛАЧИВАЕМЫЙ, ТОЛСТОКОЖИЙ, ВЫШЕУКАЗАННЫЙ;

4. СЛОЖНЫЕ ПРИЛАГАТЕЛЬНЫЕ, ПЕРВАЯ ЧАСТЬ КОТОРЫХ НЕ МОЖЕТ УПОТРЕБЛЯТЬСЯ В РЕЧИ КАК САМОСТОЯТЕЛЬНОЕ СЛОВО.

СЛИТНО:



5. Прилагательные, которые образованы из сочетаний слов с подчинительной связью:

- *краснолицый*
(красное лицо – согласование)
- *станкостроительный*
(строить станки – управление)
- *близстоящий*
(стоящий близко – примыкание)

Пишутся слитно

5. Сложные прилагательные, первой частью которых является имя числительное.

Примеры:

сорокаградусный, трёхэтажный,
двухсотграммовый.

Пишутся слитно

2. Сложные прилагательные, у которых одна из составляющих частей отдельно в такой форме не употребляется.

Примеры :

белобрысый,

всеядный,

быстротечный.

1. СЛЕДУЕТ РАЗЛИЧАТЬ ТЕРМИНЫ И КНИЖНЫЕ СЛОВА, КОТОРЫЕ ОБРАЗОВАНЫ ПУТЁМ СРАЩЕНИЯ, ОТ СООТВЕТСТВУЮЩИХ СОЧЕТАНИЙ «НАРЕЧИЕ + ПРИЛАГАТЕЛЬНОЕ/ПРИЧАСТИЕ», КОТОРЫЕ ПИШУТСЯ РАЗДЕЛЬНО:

МНОГООБЕЩАЮЩИЙ СТУДЕНТ («ВЕСЬМА ТАЛАНТЛИВЫЙ, ПЕРСПЕКТИВНЫЙ») –

СТУДЕНТ, МНОГО ОБЕЩАЮЩИЙ, НО НИКОГДА НЕ ВЫПОЛНЯЮЩИЙ СВОИХ ОБЕЩАНИЙ

ОБРАТИТЕ ВНИМАНИЕ!

**СЛОВА В СООТВЕТСТВУЮЩИХ
СЛОВСОЧЕТАНИЯХ СОХРАНЯЮТ СВОЮ
САМОСТОЯТЕЛЬНОСТЬ:**

- ОТ ПРИЛАГАТЕЛЬНОГО/ПРИЧАСТИЯ МОЖНО ПОСТАВИТЬ ВОПРОС К НАРЕЧИЮ;
- ИХ МОЖНО ПОМЕНЯТЬ МЕСТАМИ;
- КАЖДОЕ ИЗ ЭТИХ СЛОВ МОЖЕТ ИМЕТЬ ПРИ СЕБЕ ЗАВИСИМЫЕ СЛОВА:

***РАБСКИ ПОКОРНЫЙ – ПОКОРНЫЙ (КАК?
НАСКОЛЬКО? В КАКОЙ СТЕПЕНИ?)***

***РАБСКИ – ПОЧТИ РАБСКИ ПОКОРНЫЙ;
ПРАКТИЧЕСКИ ЦЕННЫЙ – ПРАКТИЧЕСКИ.***

**2. НАПИСАНИЕ МНОГИХ СЛОЖНЫХ
ПРИЛАГАТЕЛЬНЫХ ОБУСЛОВЛЕНО
ТРАДИЦИЕЙ:**

**НАРОДНОХОЗЯЙСТВЕННЫЙ – НАРОДНО-
ОСВОБОДИТЕЛЬНЫЙ;**

**ВСЕМИРНО ИЗВЕСТНЫЙ – ВСЕМИРНО-
ИСТОРИЧЕСКИЙ;**

**ИНДОЕВРОПЕЙЦЫ, ИНДОЕВРОПЕЙСКИЙ –
ВЕСТ-ИНДСКИЙ – ВЕСТГОТЫ.**

ПИШУТСЯ ЧЕРЕЗ ДЕФИС.

1. ПРИЛАГАТЕЛЬНЫЕ, ОБРАЗОВАННЫЕ ОТ СЛОЖНЫХ СУЩЕСТВИТЕЛЬНЫХ, ПИШУЩИХСЯ ЧЕРЕЗ ДЕФИС:

ЮГО – ВОСТОК - ЮГО - ВОСТОЧНЫЙ;

2. СЛОЖНЫЕ ПРИЛАГАТЕЛЬНЫЕ, ОБРАЗОВАННЫЕ ОТ СОЧЕТАНИЯ ИМЕН СОБСТВЕННЫХ:

ДЖЕК-ЛОНДОНОВСКИЙ, ПЕТР - ПЕТРОВИЧЕВ;

ПИШУТСЯ ЧЕРЕЗ ДЕФИС:

**3. СЛОЖНЫЕ ПРИЛАГАТЕЛЬНЫЕ,
ОБРАЗОВАННЫЕ ОТ СОЧЕТАНИЙ
СЛОВ С РАВНОПРАВНЫМИ ЧЛЕНАМИ,
СОЕДИНЕННЫМИ СОЧИНТЕЛЬНОЙ
СВЯЗЬЮ:**

ВЫПУКЛО - ВОГНУТЫЙ;

ПРИШУТСЯ ЧЕРЕЗ ДЕФИС.

**4. СЛОЖНЫЕ ПРИЛАГАТЕЛЬНЫЕ,
ОБОЗНАЧАЮЩИЕ ОТТЕНКИ ЦВЕТОВ:**

**БЛЕДНО - РОЗОВЫЙ, СИНЕ -
КОРИЧНЕВЫЙ;**

**5. СЛОЖНЫЕ ПРИЛАГАТЕЛЬНЫЕ,
ОБОЗНАЧАЮЩИЕ ГЕОГРАФИЧЕСКИЕ ИЛИ
АДМИНИСТРАТИВНЫЕ НАЗВАНИЯ И
ИМЕЮЩИЕ ПЕРВОЙ ЧАСТЬЮ СЛОВА
ЗАПАДНО -, ЮЖНО -, -ОГО -, СЕВЕРЕ -,
СЕВЕРНО -, ВОСТОЧНО - :**

ВОСТОЧНО - ЕВРОПЕЙСКАЯ РАВНИНА

Сложные прилагательные пишутся через дефис, если

- Обозначают **оттенки цветов**;
- Образованы от равноправных слов, между которыми можно поставить союз **И** ;
- Образованы от существительных, которые **писались через дефис**;
- Образованы от сочетания **имени и фамилии**;
- **Географические названия**;
- **Повтор слова для усиления**.
- **тёмно – синий, светло – зелёный**;
- **горько – солёный, кисло – сладкий, фабрично – заводской**;
- **юго – западный, северо – восточный**;
- **лев – толстовский стиль**;
- **Южно – Уральская железная дорога**;
- **Хитрый – прехитрый**.

ДЕФИСНОЕ НАПИСАНИЕ СЛОЖНЫХ ПРИЛАГАТЕЛЬНЫХ

Дефис пишется, если сложное прилагательное:

1. Обозначает оттенки цветов: *сине-красный, светло-розовый, ярко-жёлтые*.
2. Обозначает стороны света и географические названия: *юго-западный, северо-восточный, Кабардино-Балкарская, Восточно-Сибирская*.
3. Образовано путём сложения равноправных слов (между ними обычно можно поставить союз *и*): *шахматно-шашечный турнир* (шахматный и шашечный турнир), *англо-русский словарь* (английский и русский словарь).

Сложные прилагательные

Через дефис

цвет (прил.) + цвет (прил.) =

цвет – цвет

Синий + жёлтый =
сине - жёлтый

Слитно

цвет (прил.) + сущ. =

цветсущ

Синий + глаза =
синеглазый

Дефисное и слитное написание прилагательных

Дефис	Слитно
<p>1. Оттенки цветов: <i>ярко – красный</i></p> <p>2. От сложных существительных, которые пишутся через дефис: <i>юго-западный</i></p> <p>3. Можно подставить союз И: <i>горько-солёный</i></p>	<p>1. Образованные из словосочетаний : <i>железнодорожный</i> <i>(железная дорога)</i></p>

Пишутся слитно:

Прилагательные, у которых одна из частей отдельно не употребляется	быстротечный всеядный
Прилагательные, которые образованы от сложных существительных, пишущихся слитно	водовозный (водовоз) железобетонный (железобетон)
Прилагательные, у которых первая часть - числительное	пятистопный трехкилограммовый
Прилагательные, у которых первая часть – наречие на о или е	скороспелый нижеперечисленные
Прилагательные, которые образованы из сочетаний слов с подчинительной связью	краснолицый (красное лицо – согласование) станкостроительный (строить станки – управление) близстоящий (стоящий близко – примыкание)
Исключения великосветский, великорусский	

Пишутся через дефис:

Прилагательные, образованные из сочинительных словосочетаний	русско-немецкий (русский и немецкий) афро-американский (африканский и американский)
Прилагательные, обозначающие сочетания цветов или оттенки цвета, качества, признака	ярко-красный серо-голубой
Прилагательные, начинающиеся со слов юго-, северо-, южно-, северно-, западно-, восточно-	юго-западный Восточно-Сибирский
Прилагательные, образованные от существительных, которые пишутся через дефис	унтер-офицерский (унтер-офицер)
Прилагательные, образованные из сочетаний имени и отчества, имени и фамилии, двух фамилий	конан-дойлевский жюль-верновский
Прилагательные, у которых основа первой части оканчивается на -ико ИСКЛЮЧЕНИЯ: великосветский, великорусский	физико-математический историко-краеведческий
Прилагательные, части которых указывают на неоднородные признаки	научно-популярный военно-политический

Сложные прилагательные пишутся

слитно,

через дефис,

если образованы:

а) на основе словосочетания:
белый ствол — белоствольный;

**б) слияния словосочетания
в слово:**
*трудно доступный —
труднодоступный*

**а) сложением слов, между кото-
рыми можно поставить и:** *русский
и украинский — русско-украинский;*

**б) от слов, обозначающих оттенки
цвета или вкуса:**
*светлый и синий — светло-синий,
кислый и сладкий — кисло-сладкий;*

**в) от существительных,
которые пишутся через дефис:**
юго-восток — юго-восточный

Слитно или раздельно?

Можно ли поставить союз И между словами?

Да

Нет

Пишу через дефис:
Горько - соленый

Обозначает ли
оттенки цвета?

Слова образованы
от словосочетаний.
Пишу слитно:
железнодорожный,
малоупотребительный

Да

Нет

Пишу через дефис:
Сине-зеленый

Образовано ли
от сложного
существительного?

Нет

Пишу через дефис:
Алма-атинский

Да



ОБРАТИТЕ ВНИМАНИЕ!

**СОЧЕТАНИЯ, В СОСТАВ КОТОРЫХ ВХОДИТ
СЛОВО *ПОЛОВИНА*, ПИШУТСЯ
РАЗДЕЛЬНО:**

***ТРЁХ С ПОЛОВИНОЙ КИЛОМЕТРОВОЕ
РАССТОЯНИЕ.***

ИСКЛЮЧЕНИЯ:

***ТРЁХСПОЛОВИННЫЙ,
ЧЕТЫРЁХСПОЛОВИННЫЙ.***

**ПИШУТСЯ СЛИТНО СЛОВА С ПЕРВЫМ
ЭЛЕМЕНТОМ *ПОЛУ-*, *ПОЛУТОРА-*,
ЧЕТВЕРТЬ-:**

**ПОЛУМЕРЫ, ПОЛУОТКРЫТЫЙ,
ПОЛУШУТЯ, ПОЛУТОРАМЕТРОВЫЙ,
ЧЕТВЕРТЬФИНАЛЬНЫЙ.**

ПРАВОПИСАНИЕ СЛОЖНЫХ СЛОВ

НАИМЕНОВАНИЕ	ЧЕРЕЗ ДЕФИС	СЛИТНО	РАЗДЕЛЬНО
СЛОЖНЫЕ СУЩЕСТВИТЕЛЬНЫЕ	<ol style="list-style-type: none"> Каждая часть - самостоятельное слово: <i>плащ-палатка, грусть-тоска</i> Географические названия, составленные из двух существительных или из существительного (первого) и прилагательного: <i>Ростов-на-Дону, Каменец-Подольский</i> Фамилии <i>Гулак-Артемьевский</i> Названия растений, рыб и др., если вторая часть не употребляется самостоятельно для обозначения данного вида: <i>перекати-поле, меч-рыба, Иван-да-Марья</i> Между одинарным приложением, относящимся к имени собственному и стоящим после него; между нарицательными существительными, если первое - не качественное понятие: <i>горе-охотник, сестры-близнецы,</i> Первая часть - слова <i>вице-, обер-, унтер-, экс-, лейб-, штаб-, контр-</i>: <i>вице-премьер, штаб-квартира</i> 	<ol style="list-style-type: none"> Сложносокращенные слова: <i>ИХАТ, физтех</i> Если первая часть - глагол или числительное, написанное словом: <i>сорокаголова, трехтонка</i> С соединительными гласными <i>о, е</i>, кроме сторон света и единиц измерения <i>листопад, змеяед</i> <p>Если первая часть - числительное "сорок" - стоит в родительном падеже, то пишется гласная <i>а</i>: <i>сорокаметровка</i></p> <p>ИСКЛЮЧЕНИЕ: <i>сороконожка</i></p>	—
СЛОЖНЫЕ ПРИЛАГАТЕЛЬНОЕ	<ol style="list-style-type: none"> Образованные от существительных с дефисом: <i>северо-западный</i> Обозначающие оттенки цвета: <i>светло-розовый</i> <p>ИСКЛЮЧЕНИЯ: первое слово <i>ослепительно, стерильно, мраморно, мертвенно</i> и слова на <i>-ще</i>: <i>мертвенно бледный, бодряще крепкий</i></p> <ol style="list-style-type: none"> Географические названия, начинающиеся со слов <i>восточно, южно, северно, западно, верхне, средне, нижне</i> и т.д. (обе части пишутся с заглавной буквы): <i>Южно-Китайское море</i> С одинаково равноправными частями по отношению к определяемому слову (не только ..., но и...): <i>грустно-вопросительный</i> <p>ИСКЛЮЧЕНИЯ: первое слово наречие (как? в какой степени?) или слово на <i>-ски</i> (<i>позорно джигель, исторически важный</i>)</p> <ol style="list-style-type: none"> Первая часть - числительное, написанное цифрами: <i>100-килограммовый, 50-миллионный</i> 	<ol style="list-style-type: none"> Образованные от существительных слитного написания: <i>общедоступный, всеядный</i> Если одна из частей не употребляется отдельно: <i>мясоконсервный (мясные консервы)</i> Образованные от словосочетания, связанного по типу <i>управление</i> или <i>согласование</i> (одно слово зависит от другого): <i>южнокитайский диалект (Южный Китай)</i> <p>ЗАПОМНИТЬ: в сложном прилагательном пишется столько <i>н</i>, сколько в слове, от которого оно образовано: <i>длиннорукий (длинные руки)</i></p> <ol style="list-style-type: none"> Образованные от количественного числительного (написанного словом) в род. падеже (кроме <i>сто</i> и <i>девятисто</i> - в им. падеже) и существительного: <i>двухкилограммовый, стометровый</i> <p>ЗАПОМНИТЬ: числительное <i>сорок</i>, являющееся первым корнем стоит в род. падеже, и имеет окончание <i>а</i>: <i>сорокалетний, сорокалетний</i></p>	—
КОРЕНЬ ПОЛ-	С существительными и числительными, если второй корень начинается с <i>л</i> , заглавной или гласной буквы: <i>пол-ладони, пол-Рима, пол-арбуза</i>	С существительными: <i>полжизни</i> С наречиями: <i>влолборота</i>	С прилагательными и местоимениями: <i>пол чайной ложки, пол моего дохода</i>

ПРАКТИЧЕСКАЯ ЧАСТЬ

А4. Какое прилагательное пишется слитно?

- 1) (северо)восточный
- 2) (кисло)сладкий
- 3) (ярко)зелёный
- 4) (древне)русский

Запиши сложные слова под
схемами.

—Е

—

—О

—

Снег...пад, вод...пад, пыл...сос,
кров...сос, стал...вар, сам...вар,
зме...лов, верт...лет, камн...пад,
пеш...ход, сам...кат, мор...ход,
книг...люб, пул...мёт.

Соединительные гласные о и е

В СЛОЖНЫХ СЛОВАХ.

Спишите, вставляя пропущенные буквы.

О (*пароход*) –

Е (*путешествие*),

реже **И** (*шестилетка*)

Пул..мёт, ст..летний, хлеб..резка,
пыл..сос, земл..трясение, камн..дробилка,
сноп..вязалка, басн..писец, мух..ловка,
каш..вар, лед..ход, земл..ройка, пчел..вод,
одн..фамилец, шелк..пряд, сем..летний.

Отдохнем и поиграем!

Прочитайте и отгадайте загадки. Правильно ли написаны сложные имена существительные и имена прилагательные? Исправьте ошибки. Запишите **ПРАВИЛЬНО** в тетрадь.

1) Есть на речках лесо-рубы (Бобры)
В серебристобурых шубах.
Из деревьев, веток, глины
Строят прочные плотины.

2) Бежит, гудит, (Автомобиль)
В два глаза глядит,
А станет –
Ярко красным глазом глянет.

3) Лишь на северном болоте (Клюква)
Эту ягоду найдете.
И траву краснеет сквозь
Кислосладких ягод гроздь.



Слитно или через дефис. Задание №1

(Паро)возный, (юго)восточный,
(само)летный, (тепло)ходный,
(ню)йорский, (вода)проводный,
(лесо)парковый, (санкт)петербургский,
(само)варный, (рыбо)ловный,
(юго)западный, (ледо)кольный,
(лице)мерный, (крае)ведческий,
(лос)анджелесский, (вест)индийский

- РАСКРОЙТЕ СКОБКИ,
- НАПИШИТЕ СЛОВА СЛИТНО ИЛИ ЧЕРЕЗ ДЕФИС.

**БИО (СИНТЕЗ), АГРО (МИНИМУМ), МОТО
(ГОНКИ), НЕО (АРКТИКА), ГЕО (СФЕРА),
ФОТО (БУМАГА), РАДИО (ТЕЛЕФОН), ГИДРО
(МЕТАЛЛУРГИЯ), МОНО (РЕЛЬС), МЕТЕО
(СВОДКА), ТЕЛЕ (СПЕКТАКЛЬ), СТЕРЕО
(ХИМИЯ), МИКРО (ЭЛЕМЕНТЫ), МАКРО
(СТРУКТУРА), ВЕЛО (ГОНКИ), ПСЕВДО
(УЧЕНЬИЙ), КВАЗИ (НАУЧНЫЙ), ЛЖЕ
(НАУКА), МУЛЬТИ (МИЛЛИОНЕР), АВТО
(ГРАВЮРА), ЗОО (ПЛАНКТОН), КИНО
(СЪЕМКИ), ГРАФО (МАН).**

**- ОБРАЗУЙТЕ СУЩЕСТВИТЕЛЬНЫЕ ИЛИ
ПРИЛАГАТЕЛЬНЫЕ, В СОСТАВЕ КОТОРЫХ
ИМЕЮТСЯ ЧИСЛИТЕЛЬНЫЕ.**

**ТЫСЯЧЕ (ГОЛОВЫЙ), ВОСЬМИ
(ГРАННИК), ПЯТИДЕСЯТИ (РУБЛЕННЫЙ).
ДЕВЯНОСТО (ДНЕВНЫЙ), СОРОКО
(НОЖКА), ТРЕХ (КОПЕЕЧНЫЙ).**

– ПИШЕТСЯ
А) СЛИТНО,
Б) ЧЕРЕЗ ДЕФИС.

**ПОЛ (ПАРИЖА), ПОЛ (ЛЕТА), ПОЛ (МЕТРА),
ПОЛ (ОТПУСКА), ПОЛ (ВТОРОГО), ПОЛ
(ТЮМЕНИ), ПОЛ (ГОРОДА), ПОЛ (ЛИМОНА),
ПОЛ (АРМИИ), ПОЛ (ДЕРЕВНИ), ПОЛ (АУЛА),
ПОЛ (СЕЛА), ПОЛ (АРБУЗА), ПОЛ
(ВОРОНЕЖА), ПОЛ (ЛОЖКИ), ПОЛ
(ПЕРВОГО), ПОЛ (ОКЛАДА), ПОЛ
(ЗАРПЛАТЫ), ПОЛ (ЛИТРОВЫЙ), ПОЛУ
(МАСКА), ПОЛ (БУТЫЛКИ).**

ПИШУТСЯ:
А. СЛИТНО
Б. ЧЕРЕЗ ДЕФИС

НОРД (ОСТ), ГРАММ (МОЛЕКУЛА), СЕВЕРО (ВОСТОК), КИЛОВАТТ (ЧАС), ДЕРЖИ (МОРДА), СЕМИ (ЛЕТКА), ПРЕСС (СЕКРЕТАРЬ), ВИЦЕ (ГУБЕРНАТОР), ЭКС (ЧЕМПИОН), КОНТР (АДМИРАЛ), КОНТР (АТАКА), КОНФЕРЕНЦ (ЗАЛ), ПОЛУ (МРАК), ПРЕСС (ЦЕНТР), ГАММА (ЛУЧИ), ЧЛЕН (КОРРЕСПОНДЕНТ), КОМПАКТ (ДИСК), ВАТТ (СЕКУНДА), АМПЕР (ВИТОК), БЕТА (ЖЕЛЕЗО), ВИЦЕ (АДМИРАЛ), ВОЛЬТ (СЕКУНДА), ГАММА (ЖЕЛЕЗО), ГЕНЕРАЛ (ПРОКУРОР), ГРАММ (АТОМ), ЮГО (ВОСТОК), ДИНАМО (МАШИНА), КОНТР (НАСТУПЛЕНИЕ), ЖАР (ПТИЦА), ПОЛУ (ДРЕМА), ПЕРЕКАТИ (ПОЛЕ), ЖУК (ПЛАВУНЕЦ), ИКС (ЛУЧИ), ЗАВ (КАДРАМИ), КРЕП (ЖОРЖЕТ), ОБЕР (МАСТЕР), КАЮТ (КОМПАНИЯ), ЗАВ (ОТДЕЛОМ), ВОСЬМИ (ГРАННИК), ПОМ (ДИРЕКТОРА), ИВАН (ДА) МАРЬЯ (РАСТЕНИЕ), НЕ (ТРОНЬ) МЕНЯ (РАСТЕНИЕ)

**- ОБРАЗУЙТЕ СЛОЖНЫЕ ПРИЛІАІ АТЕЛІЬНЫЕ ОІ
СОЧЕТАНИЙ ДВУХ СЛОВ, ИЗ КОТОРЫХ ОДНО
ПОДЧИНЕНО ДРУГОМУ.**

**РЕМОНТ ВАГОНОВ,
СТРОИТЕЛЬСТВО ВАГОНОВ,
СТРОИТЕЛЬСТВО МАШИН, СЧЕТ
МАШИНАМИ, ОБРАБАТЫВАТЬ ПОЧВУ,
ВАРИТЬ ПИВО, ВАРИТЬ СЫР, УБИРАТЬ
КУКУРУЗУ, ЛИТЬ ЧУГУН,
ИСПЫТЫВАТЬ ВАГОНЫ, ТОРГОВАТЬ
ВИНОМ, УБОРКА СЕНА, РЕМОНТ
МАШИН, ПЯТЬ БАЛЛОВ, ПРЕКЛОНИТЬ
КОЛЕНИ. СОРОК ЛЕТ.**

А) ОБРАЗОВАННЫЕ ОТ СЛОЖНЫХ СУЩЕСТВИТЕЛЬНЫХ, КОТОРЫЕ ПИШУТСЯ СЛИТНО (ТИПА ЛЕДОКОЛ);

Б) ПРИЛАГАТЕЛЬНЫЕ, ОБРАЗОВАННЫЕ ОТ СЛОЖНОСОКРАЩЕННЫХ СЛОВ (КУЛЬТМАССОВЫЙ);

В) ПРИЛАГАТЕЛЬНЫЕ, В КОТОРЫХ ОДНА ИЗ ЧАСТЕЙ ОТДЕЛЬНО НЕ УПОТРЕБЛЯЕТСЯ;

Г) ПРИЛАГАТЕЛЬНЫЕ С ПЕРВЫМ КОМПОНЕНТОМ ВСЕ-.

(НЕКОТОРЫЕ ИЗ ПРИВЕДЕННЫХ ПРИЛАГАТЕЛЬНЫХ К ЭТИМ ГРУППАМ НЕ ОТНОСЯТСЯ).

НЕФТЕ(ПРОМЫСЛЫ), (ДОН)ЖУАН, БЫСТРО (ТЕЧНЫЙ), ВСЕ (ЯДНЫЙ), (ФИН)ИНСПЕКТОР, ОБЩЕ (ДОСТУПНЫЙ), (ШАРИКО)ПОДШИПНИК, ПУСТО (ГОЛОВЫЙ), ДУБИННО (ГОЛОВЫЙ), СВЕЖЕ (ВЫБРИТЫЙ), БЛИЖНЕ (ВОСТОЧНЫЙ), ВСЕ (ОБЪЕМЛЮЩИЙ), САН (ТЕХНИЧЕСКИЙ), ЮЖНО (АФРИКАНСКИЙ), ВСЕ (ПОГЛОЩАЮЩИЙ), ПОЗДНЕ (СПЕЛЫЙ), ДРЕВНЕ (ПИСЬМЕННЫЙ), ВСЕ (ПОБЕЖДАЮЩИЙ), ПЕД (ИНСТИТУТСКИЙ), БЫСТРО (ХОДНЫЙ).

УКАЖИТЕ НЕВЕРНОЕ УТВЕРЖДЕНИЕ:

- 1. ДЕФИС УПОТРЕБЛЯЕТСЯ, ЕСЛИ СЛОЖНЫЕ ПРИЛАГАТЕЛЬНЫЕ ОБРАЗОВАНЫ НА ОСНОВЕ СЛОВСОЧЕТАНИЯ**
- 2. ДЕФИС УПОТРЕБЛЯЕТСЯ, ЕСЛИ СЛОЖНОЕ ПРИЛАГАТЕЛЬНОЕ ОБОЗНАЧАЕТ ОТТЕНКИ ЦВЕТОВ**
- 3. ДЕФИС УПОТРЕБЛЯЕТСЯ, ЕСЛИ СЛОЖНОЕ ПРИЛАГАТЕЛЬНОЕ ОБРАЗОВАНО ОТ СЛОЖНЫХ СУЩЕСТВИТЕЛЬНЫХ, КОТОРОЕ ПИШЕТСЯ ЧЕРЕЗ ДЕФИС**
- 4. ДЕФИС УПОТРЕБЛЯЕТСЯ, ЕСЛИ СЛОЖНОЕ ПРИЛАГАТЕЛЬНОЕ ОБРАЗОВАНО ПУТЁМ СЛОЖЕНИЯ РАВНОПРАВНЫХ СЛОВ, МЕЖДУ КОТОРЫМИ МОЖНО ПОСТАВИТЬ СОЮЗ И**

1. СЛИТНО ПИШУТСЯ СЛОЖНЫЕ ПРИЛАГАТЕЛЬНЫЕ, КОТОРЫЕ ОБОЗНАЧАЮТ ОТТЕНКИ ЦВЕТОВ

2. СЛИТНО ПИШУТСЯ СЛОЖНЫЕ ПРИЛАГАТЕЛЬНЫЕ, КОТОРЫЕ ОБРАЗОВАНЫ НА ОСНОВЕ СЛОВСОЧЕТАНИЯ

3. СЛИТНО ПИШУТСЯ СЛОЖНЫЕ ПРИЛАГАТЕЛЬНЫЕ, КОТОРЫЕ ОБРАЗОВАНЫ ОТ СЛОЖНЫХ СУЩЕСТВИТЕЛЬНЫХ

4. СЛИТНО ПИШУТСЯ СЛОЖНЫЕ ПРИЛАГАТЕЛЬНЫЕ, КОТОРЫЕ ОБРАЗОВАНЫ ПУТЁМ СЛОЖЕНИЯ

КАКОЕ СЛОВО ПИШЕТСЯ ЧЕРЕЗ ДЕФИС?

1. ***(ШИРОКО)ПЛЕЧИЙ***
2. ***(ТЁМНО)ЗЕЛЁНЫЙ***
3. ***(ДАЛЬНЕ)ВОСТОЧНЫЙ***
4. ***(ДРЕВНЕ)РУССКИЙ***

КАКОЕ СЛОВО ПИШЕТСЯ СЛИТНО?

1. *(НЕМЕЦКО)РУССКИЙ*
2. *(НАУЧНО)ДОКУМЕНТАЛЬНЫЙ*
3. *(ЧЕРНО)МОРСКИЙ*
4. *(КРАСНОВАТО)КОРИЧНЕВЫЙ*

**1. ЧЕРЕЗ ДЕФИС, ТАК КАК
ОБРАЗОВАНО ОТ СЛОЖНОГО
СУЩЕСТВИТЕЛЬНОГО, КОТОРОЕ
ПИШЕТСЯ ЧЕРЕЗ ДЕФИС**

**2. ЧЕРЕЗ ДЕФИС, ТАК КАК
ОБРАЗОВАНО ПУТЁМ СЛОЖЕНИЯ
РАВНОПРАВНЫХ СЛОВ**

**3. СЛИТНО, ТАК КАК ОБРАЗОВАНО НА
ОСНОВЕ СЛОВСОЧЕТАНИЯ**

В КАКОМ РЯДУ ВСЕ СЛОВА ПИШУТСЯ ЧЕРЕЗ ДЕФИС?

- 1. (ПОЛ)МИРА, (ПОЛ)АПЕЛЬСИНА, (ПОЛ)
ДНЕПРА;**
- 2. (ПОЛ)ОГУРЦА, (ПОЛУ)ОСТРОВ, (ПОЛ)
МИНУТЫ;**
- 3. (ПОЛУ)ШУБОК, (ПОЛ)МЕТРА, (ПОЛ)
ВОСЬМОГО;**
- 4. (ПОЛ)ЛИМОНА, (ПОЛ)ОВРАГА, (ПОЛ)
ОДЕССЫ.**

(АВТО) (ГИДРО) ПОДЪЁМНИК, (АВТОМОБИЛЕ)
(ТРАКТОРО) СТРОЕНИЕ, (АВТОМОБИЛЬНО)
ТРАКТОРНЫЙ, (АВТО) СТРОИТЕЛЬ, (АГРАРНО)
ПРОМЫШЛЕННЫЙ, (АГРО) ТЕХНИЧЕСКИЙ, (АДРЕС)
КАЛЕНДАРЬ, (АЗОТ) СОДЕРЖАЩИЙ, (АЗОТНО)
ВОДОРОДНЫЙ, (АЛЬФА) ЛУЧИ, (АЛЬФА) РАСПАД,
(АЭРО) (ФОТО) СЪЁМКА, (БАННО) ПРАЧЕЧНЫЙ,
(БЕЛКОВО) ВИТАМИННЫЙ, (БЕЛОВАТО) ГОЛУБОЙ,
(БЕЛО) ГОЛУБОЙ, (БЕЛО) ГОРЯЧЕЧНЫЙ, (КРАСНО)
ДЕРЕВЩИК, (БЕЛО) КРОВИЕ, (БЕНЗО) ЗАПРАВОЧНЫЙ,
(БЛЁКЛО) ЛИЛОВЫЙ, (БЛЕДНО) РОЗОВЫЙ, (БЛЕДНО)
ЛИЦЫЙ, (БЕТОНО) МЕШАЛКА, (ЖЕЛЕЗО) БЕТОН,
(ЖЕЛЕЗО) БЕТОННЫЙ, (БЛОК) СХЕМА, (БЛОК) АППАРАТ,
(БЛОК) ПОСТ, (БЛОК) ГАУЗ, (БОРНО) КИСЛЫЙ, (БОРТ)
МЕХАНИК, (БОРТ) ПРОВОДНИЦА, (БОРТ) ИНЖЕНЕР,
(БУРО) ВЗРЫВНИК, (БУРО) ЖЁЛТЫЙ, (БУТЫЛКО)
МОЕЧНЫЙ, (БУТЫЛОЧНО) ЗЕЛЁНЫЙ, (БЫСТРО)
РАСТВОРИМЫЙ КОФЕ, (БЫСТРО) ТЕКУЩИЕ ДНИ,

(БЮДЖЕТНО) ФИНАНСОВЫЙ, (ВАГОН) РЕСТОРАН,
(ВАГОННО) ПАРОВОЗНЫЙ, (ВАГОНО) СТРОИТЕЛЬНЫЙ,
(ВАГОНО) ВОЖАТЫЙ, (ВА) БАНК, (ЖЮЛЬ) ВЕРНОВСКИЙ
РОМАН, (ВАТТ) ЧАС, (ВЕРТИ) ХВОСТКА, (ВЕРТИ) ШЕЙКА,
(ГОРИ) ЦВЕТ, (ПЕРЕКАТИ) ПОЛЕ, (ВИДЕО) ФИЛЬМ,
(ВИДЕО) КАНАЛ, (ВИДО) ИЗМЕНЁННЫЙ, (ВИДЕО)
МАГНИТОФОН, (ВЕСЬМА) НЕУДАЧНАЯ ФОРМУЛИРОВКА,
(ВЕРХНЕ) ВОЛЖСКИЙ, (ВЕРХО) ГЛЯД, (ВЕТ) ЛЕЧЕБНИЦА,
(ВЕТЕРИНАРНО) ПРОФИЛАКТИЧЕСКИЙ, (ВЕТЕРИНАРНО)
(ЗОО) ТЕХНИЧЕСКИЙ, (ВЕСЕННЕ) ЛЕТНИЙ, (ВЕСЕННЕ)
ПОЛЕВОЙ, (ВЕСНО) ВСПАШКА, (ВЗАИМНО) ВЫГОДНЫЙ,
(ВЗАИМНО) ОБРАТНЫЙ, (ВЗАИМНО) ОДНОЗНАЧНЫЙ,
(ВЗАИМНО) ПРОТИВОПОЛОЖНЫЙ, (ВЗАИМНО)
СВЯЗАННЫЙ, (ВЗАИМО) СВЯЗАННЫЙ, (ВЗАИМО)
ИСКЛЮЧАЮЩИЙ, (ВЗАИМО) ОБУСЛОВЛЕННОСТЬ,
(ВЗАИМО) ВЫРУЧКА, (ВЗРЫВО) И (ПОЖАРО) ОПАСНОСТЬ,
(ВЗРЫВО) ОПАСНОСТЬ, (ВЗРЫВ) ПАКЕТ, (ВИННО)
ВОДОЧНЫЙ, (ВИННО) КАМЕННЫЙ, (ВИНО) ДЕЛ, (ВИНО)

(ВИННО) КОНЬЯЧНЫЙ, (ВИННО) КРАСНЫЙ, (ВОЕННО) ОБЯЗАННЫЙ, (ВОЕННО) ПОЛЕВОЙ, (ВОЕННО) СЛУЖАЩИЙ, (ВОЕ) НАЧАЛЬНИК, (ВОЕННО) ЮРИДИЧЕСКИЙ, (ВОЛЬТ) СЕКУНДА, (ВОЛЬТ) МЕТР, (ВОПРОСНО) ОТВЕТНЫЙ, (ВОСТОЧНО) АФРИКАНСКИЙ, (ВОСТОЧНО) СИБИРСКОЕ МОРЕ, (ВОСЬМИ) ВЁСЕЛЬНЫЙ, (ВОСЬМИ) СТИШЬЕ, (ВСЕМИРНО) ИЗВЕСТНЫЙ, (ВСЕМИРНО) ИСТОРИЧЕСКИЙ, (ВРЕМЯ) ИСЧИСЛЕНИЕ, (ВИЦЕ) КОНСУЛ, (ВИЦЕ) ПРЕМЬЕР, (ВИЦ) МУНДИР, (ВЫСТАВКА) ПРОДАЖА, (ВЫШЕ) НАЗВАННЫЕ ФАКТЫ, (ГАЗЕТНО) ЖУРНАЛЬНЫЙ, (ГЕНЕРАЛ) ПОЛКОВНИК, (ГОРЕ) МЫКА, (ГОРЕ) МАСТЕР, (АНИКА) ВОИН, (ЖАР) ПТИЦА, (ЖАРО) ПОНИЖАЮЩИЙ, (ДЖАЗ) ОРКЕСТР, (ДИНАМО) МАШИНА, (ДИНАМО) МЕТР, (ДОБЕРМАН) ПИНЧЕР, (ДРЕВНЕ) ЕГИПЕТСКИЙ, (ДРЕВНЕ) РУССКИЙ, (РУССКО) АНГЛИЙСКИЙ, (ГЕОЛОГО) МИНЕРАЛОГИЧЕСКИЙ, (ГЕОЛОГО) РАЗВЕДКА, (ГЛЫБО) ОБРАЗНЫЙ, (ГОРНО) ЛЫЖНИК, (ГОРНО) ОБОГАТИТЕЛЬНЫЙ, (ГОРНО) СПАСАТЕЛЬНЫЙ, (ДВАДЦАТИ) (ДВУХ) ЛЕТНИЙ, (ТРЁХ) (С) (ПОЛОВИНОЙ) НЕДЕЛЬ ОТ РОДУ, (ДЕД) МОРОЗ, (ДЕТ) ЯСЛИ, (ДЕТ) ДОМОВСКИЙ, (ДЕ) ФАКТО, (ДЕ) ЮРЕ, (ГОС) АППАРАТ.

(ЖИЛИ) БЫЛИ, (ЗАСУХО) УСТОЙЧИВЫЙ, (ЗВЕРО) ПОДОБНЫЙ, (ЗВЕРО) ФЕРМА, (ЗВЕРИНО) ПТИЧИЙ, (ЗВЕРО) ЛОВ, (ЛУНА) ПАРК, (ИЗУМРУДНО) ЗЕЛЁНЫЙ, (ИГЛА) РЫБА, (ИДЕЙНО) ПОЛИТИЧЕСКИЙ, (КАНЦ) ТОВАРЫ, (КАПИТАН) ИНЖЕНЕР, (ЭКС) ПРЕЗИДЕНТ, (КАЮТ) КОМПАНИЯ, (КРЕМ) СОДА, (КРЕП) ЖОРЖЕТ, (КРЕП) ДЕШИН, (КРОВАВО) КРАСНЫЙ, (КРОВНО) РОДСТВЕННЫЙ, (МАКСИ) МОДА, (МАКРО) МОДЕЛЬ, (МИНИ) ЮБКА, (МИКРО) ОРГАНИЗМ, (МЮЗИК) ХОЛЛЬНЫЙ, (МУЗЕЙ) КВАРТИРА, (МОЛОЧНО) БЕЛЫЙ, (МОЛОЧНО) ВОСКОВОЙ, (МОЛОЧНО) МЯСНОЙ, (МОЛОЧНО) ПРОМЫШЛЕННЫЙ, (НАРОДНО) ДЕМОКРАТИЧЕСКИЙ, (НАРОДНО) ПОЭТИЧЕСКИЙ, (НАРОДНО) ХОЗЯЙСТВЕННЫЙ, (НЕО) ФАШИЗМ, (ОСЛЕПИТЕЛЬНО) ЯРКИЙ, (ОГНЕННО) КРАСНЫЙ, (ОСТ) ИНДСКИЙ, (ПЛАЦ) ПАРАД, (ПЛОСКО) ГОРНЫЙ, (РЖАВО) БУРЫЙ, (СВЕТЛО) ГОЛУБОЙ, (СВЕТЛО) ВОЛОСЫЙ, (СВЕТО) ТЕНЬ, (СЕВЕРО) ВОСТОК, (СЕВЕРО) ВОСТОЧНЫЙ

СЛОВО (ТРУДО)ЛЮБИВЫЙ ПИШЕТСЯ

- 1. ЧЕРЕЗ ДЕФИС, ТАК КАК ОБРАЗОВАНО ОТ СЛОЖНОГО СУЩЕСТВИТЕЛЬНОГО, КОТОРОЕ ПИШЕТСЯ ЧЕРЕЗ ДЕФИС**
- 2. ЧЕРЕЗ ДЕФИС, ТАК КАК ОБРАЗОВАНО ПУТЁМ СЛОЖЕНИЯ РАВНОПРАВНЫХ СЛОВ**
- 3. СЛИТНО, ТАК КАК ОБРАЗОВАНО НА ОСНОВЕ СЛОВСОЧЕТАНИЯ**

В КАКОМ РЯДУ ВСЕ СЛОВА ПИШУТСЯ СЛИТНО?

1. (ТРУДНО)ДОСТУПНАЯ ВЕРШИНА,
(ВОЕННО)ВОЗДУШНЫЙ,
2. (ЛЕТО)ПИСНЫЙ, (ТРИДЦАТИ)
КИЛОМЕТРОВЫЙ, (ЯРКО)ПУНЦОВЫЙ;
3. (КРУГЛО)СУТОЧНЫЙ, (ЛЕВО)
СТОРОННИЙ, (СВЕТЛО)ВОЛОСЫЙ;
4. (ЧЁРНО)БЕЛЫЙ, (ВСЕМИРНО)
ИЗВЕСТНЫЙ, (РУССКО)АНГЛИЙСКИЙ.

- ЗАПОМНИТЕ НАПИСАНИЕ ЭТИХ СЛОВ.

БЫСТРО (РЕЖУЩИЙ) СТАНОК, БЫСТРО (РЕЖУЩИЕ) СТАЛИ, БЫСТРО (РАСТУЩИЕ) ПОРОДЫ ДЕРЕВЬЕВ,

БЫСТРО (ДЕЙСТВУЮЩИЕ) АВТОМАТЫ, БЫСТРО (РАСТУЩИЙ) ПРОМЫШЛЕННЫЙ ГОРОД, БЫСТРО

(ПРОИЗНЕСЕННЫЕ) ФРАЗЫ, ВЕЧНО (ЗЕЛЕНОЕ) ДЕРЕВО,

ВЕЧНО (СИНЕЕ) НЕБО, ВЫСОКО (ПРОФЕССИОНАЛЬНЫЙ),

ВЫСОКО (ОПЛАЧИВАЕМЫЙ), ВЫСОКО (ПИТАТЕЛЬНЫЙ),

ВЫСОКО(ПОДНЯТЫЕ) ПЛОТИНЫ, ВЫСОКО

(ОЦЕНИВШИЙ) ПОВЕСТЬ, ВЫШЕ (УПОМЯНУТЫЙ), ВЫШЕ

(СКАЗАННОЕ), ВЫШЕ (ИЗЛОЖЕННОЕ), ДВЕ ВЫШЕ

(УКАЗАННЫЕ) ЦЕЛИ, ВЫШЕ (СТОЯЩИЙ) ОРГАН, ВЫШЕ

(СРЕДНИЕ) ПОКАЗАТЕЛИ, ГЛУБОКО (УВАЖАЕМЫЙ),

ГУСТО(НАСЕЛЕННЫЕ) ГОРОДА, ГЛАДКО (КРАШЕННЫЕ)

ТКАНИ, ГЛАДКО (ТЕКУЩАЯ) РЕЧЬ, ГУСТО(ИСПИСАННЫЕ)

ЛИСТЫ, ДОРОГО(СТОЯЩИЕ) ТОВАРЫ, ДОРОГО

(СТОИВШИЕ) ТОВАРЫ, ЛЕГКО(ВОСПЛАМЕНЯЮЩИЕСЯ)

ВЕЩЕСТВА, СИЛЬНО (ДЕЙСТВУЮЩИЙ) ЯД, НИЖЕ

(ИЗЛОЖЕННЫЙ) МЕДКО (СИДЯЩИЕ) СУДА, МЕДКО

вариант. с., раскрывает скобки,
объясняя условия правильного
написания.

(Пол)лекции, (пол)зала,
(пол)карты, (пол)Америки,
(пол)ленты, (пол)абонементы,
(пол)января, (пол)зимы,
(пол)луковицы, (полу)тень,
(пол)Украины, (полу)годие,
(пол)километра, (пол)ананаса

2 вариант: упражнение 132

Тренировочные упражнения

- Впишите корень ПОЛ- (ПОЛУ-) по образцу:

Полдома, пол-избы, ...тетради, ...
листа, ...десятого, ...одиннадцатого,
...мандарина, ...апельсина, ...лимона,
...груши, ...яблока, ...города, ...Африки,
...страны, ...России, ...шубок, ...
станок, ...оборот.



Выпиши «третье лишнее».

1. (Немецко) французский , (садово) огородный,
(железно) дорожный.
2. (Кисло) молочный, (сельско) хозяйственный,
(ярко) желтый.
3. (Северо) восточный, (литературно)
музыкальный, (судо) строительный.

Проверь себя!

- 1) железнодорожный; 2) ярко-желтый;
- 3) судостроительный.



САМОСТОЯТЕЛЬНАЯ РАБОТА.

ОБРАЗУЙТЕ СЛОЖНЫЕ СЛОВА!

- Рыбо люб
- Сено кол
- Мясо лов
- Книго косилка
- Дрово ход
- Звездо рубка
- Ледо сек
- Паро пад

Задание №3. На месте пропусков запишите подходящие по смыслу сложные прилагательные из списка.

СПИСОК: (благо)получный, (второ)степенная, (госте)при-имный, (добро)желательное, (добро)совестный, (легко)мысленное, (милу)сердный, (хладно)кровный.

Честный-.....работник

Спокойный-.....взгляд

Счастливый-.....конец

Радушный-.....хозяин

Не серьёзное, а-.....отношение

Не враждебное, а-.....настроение

Не жестокий, а-.....правитель

Не основная, а-.....роль

ПРОПАГАНДИСТСКИЙ, (АВИАЦИОННО) СПОРТИВНЫЙ,
(БУРО) ЖЕЛТЫЙ, (ВАГОНО) ВОЖАТЫЙ, (ВЕЧНО)
ЗЕЛЕНый, (ВИШНЕВО) КРАСНЫЙ, (ВЫСОКО)
ОБРАЗОВАННЫЙ, (ГРУДО) БРЮШНОЙ, (ДВАДЦАТИ)
МИЛЛИОННЫЙ, (ДВУХСОТ) (СЕМИДЕСЯТИ) (ПЯТИ)
ТЫСЯЧНЫЙ, (ДЕВЯНОСТО) ПРОЦЕНТНЫЙ, (ДРЕВНЕ)
ЕВРЕЙСКИЙ, (ДУШЕ) РАЗДИРАЮЩИЙ, (ЖЮЛЬ)
ВЕРНОВСКИЙ, (КРАСНО) ЗНАМЕННЫЙ, (КРАСНО)
РЕЧИВый, (ЛЕГКО) ВЕСНЫЙ, (ЛЕГКО)
ВОСПЛАМЕНЯЮЩИЙСЯ, (ЛЕЙБ) ДРАГУНСКИЙ,
(ЛИМОННО) ЖЕЛТЫЙ, (МЯСО) РАСТИТЕЛЬНЫЙ,
(МОЛОЧНО) БЕЛый, (НИЗКО) ОПЛАЧИВАЕМый, (ПСЕВДО)
ГОТИЧЕСКИЙ, (РАСКАТИСТО) ГРОМКИЙ, (РУССКО)
НЕМЕЦКИЙ, (СВЕТО) ЧУВСТВИТЕЛЬНЫЙ, (СЕВЕРО)
КАЗАХСТАНСКАЯ ОБЛАСТЬ, (СЕЛЬСКО)
ХОЗЯЙСТВЕННЫЙ, (СЕМИ) МИЛЛИАРДНЫЙ, (СИЛЬНО)
ДЕЙСТВУЮЩИЙ, (СОРОКА) ГРАДУСНЫЙ, (СОЦИАЛ)
ДЕМОКРАТИЧЕСКИЙ, (ЦЕЛЬНО) КРОЕНый, (ЧАРЛИ)
ЧАПЛИНСКИЙ, (ЧЕТЫРЕХСОТ) КИЛОМЕТРОВый,

А) АЛМА-АТИНСКИЙ, АНАРХО-СИНДИКАЛИСТСКИЙ, БУРЯТ-МОНГОЛЬСКИЙ, ВИЦЕ-ПРЕЗИДЕНТСКИЙ, ГЕНЕРАЛ-ГУБЕРНАТОРСКИЙ, ИВАНОВО-ВОЗНЕСЕНСКИЙ, КАМЕР-ЮНКЕРСКИЙ, НЬЮ-ЙОРКСКИЙ, ОБЕР-КОНДУКТОРСКИЙ, ПОЛ-ЛИТРОВЫЙ, СЕВЕРО-ЗАПАДНЫЙ, СТАТС-СЕКРЕТАРСКИЙ, ШТАБ-ОФИЦЕРСКИЙ, ЭКС-ПРЕДСЕДАТЕЛЬСКИЙ.

Б) ВЫПУКЛО-ВОГНУТЫЙ, ЖЕЛУДОЧНО-КИШЕЧНЫЙ, ЛИКЕРО-ВОДОЧНЫЙ, МЯСО-МОЛОЧНЫЙ, НАУЧНО-ИССЛЕДОВАТЕЛЬСКИЙ, НАУЧНО-ФАНТАСТИЧЕСКИЙ, ОТЧЕТНО-ВЫБОРНЫЙ, ПАРТИЙНО-КОМСОМОЛЬСКИЙ,, РАБОЧЕ-КРЕСТЬЯНСКИЙ, СЕРДЕЧНО-СОСУДИСТЫЙ, СИНЕ-БЕЛО-ЗЕЛЕНый, УЧЕБНО-ВОСПИТАТЕЛЬНЫЙ, ФАБРИЧНО-ЗАВОДСКОЙ.

ПРИЛАГАТЕЛЬНЫХ.

**А) БЛЕКЛО-РОЗОВЫЙ, БУТЫЛОЧНО-ЗЕЛЕНый,
ГОЛУБОВАТО-СЕРый, ДОБРодУШНО-ХИТРый,
ЗОЛОТИСТО-ЖЕЛТый, КИСЛО-СЛАДКый, ПЕПЕЛЬНО-
СЕРый, ПРИТОРНО-СЛАДКый, СВЕТЛО-СЕРый,
ТЕМНО-КОРИЧНЕВый, ТОРЖЕСТВЕННО-УГРЮМый,
ТУСКЛО-КОРИЧНЕВый, УНЫЛО-СКУЧНый,
ФИОЛЕТОВО-СИНИЙ, ЯРКО-КРАСНый.**

**Б) ВОСТОЧНО-ЕВРОПЕЙСКАЯ РАВНИНА, ВОСТОЧНО-
КИТАЙСКОЕ МОРЕ, ВОСТОЧНО-КАЗАХСТАНСКАЯ
ОБЛАСТЬ, ЗАПАДНО-КОРЕЙСКИЙ ЗАЛИВ, ЗАПАДНО-
СИБИРСКАЯ НИЗМЕННОСТЬ, ЗАПАДНО-ФРИЗСКИЕ
ОСТРОВА, СЕВЕРО-АЛБАНСКИЕ АЛЬПЫ, СЕВЕРО-
ТИХООКЕАНСКОЕ ТЕЧЕНИЕ, ЮГО-ВОСТОЧНЫЕ
КАРАКУМЫ, ЮЖНО-АВСТРАЛИЙСКАЯ КОТЛОВИНА,
ЮЖНО-УРАЛЬСКАЯ ЖЕЛЕЗНАЯ ДОРОГА.**

СЛОВСОЧЕТАНИИ.

**БЫСТРОРАСТУЩИЙ КУСТАРНИК —
БЫСТРО РАСТУЩИЙ ПРИ ХОРОШЕМ
ОРОШЕНИИ КУСТАРНИК;
ГУСТОНАСЕЛЕННАЯ ОКРАИНА —
ОКРАИНА, ГУСТОНАСЕЛЕННАЯ
ВЛАДЕЛЬЦАМИ МАЛЕНЬКИХ
ДОМИКОВ; ДОРОГОСТОЯЩЕЕ
УДОВОЛЬСТВИЕ — ПАЛЬТО,
ДОРОГОСТОЯЩЕЕ;
СКОРОПОРТЯЩИЕСЯ ПРОДУКТЫ —
ПРОДУКТЫ, СКОРО ПОРТЯЩИЕСЯ В**

- ПРЕОБРАЗУЙТЕ СЛОЖНЫЕ СЛОВА В СВОБОДНЫЕ СЛОВСОЧЕТАНИЯ И СОСТАВЬТЕ ПО ОДНОМУ ПРЕДЛОЖЕНИЮ С КАЖДЫМ ПРИЛАГАТЕЛЬНОМ И СООТВЕТСТВУЮЩИМ СЛОВСОЧЕТАНИЕМ.

***ГЛУБОКОУВАЖАЕМЫЙ,
ДОЛГОИГРАЮЩАЯ (ПЛАСТИНКА),
МАЛОНАСЕЛЕННЫЙ, ЯСНОВИДЯЩИЙ.***

В КАКОМ РЯДУ ВСЕ СЛОВА ПИШУТСЯ СЛИТНО?

- 1. (ТРУДНО)ДОСТУПНАЯ ВЕРШИНА,
(ВОЕННО)ВОЗДУШНЫЙ**
- 2. (ЛЕТО)ПИСНЫЙ, (ТРИДЦАТИ)
КИЛОМЕТРОВЫЙ, (ЯРКО)ПУНЦОВЫЙ**
- 3. (КРУГЛО)СУТОЧНЫЙ, (ЛЕВО)
СТОРОННИЙ, (СВЕТЛО)ВОЛОСЫЙ**
- 4. (ЧЁРНО)БЕЛЫЙ, (ВСЕМИРНО)
ИЗВЕСТНЫЙ, (РУССКО)АНГЛИЙСКИЙ.**

В КАКОМ РЯДУ ВСЕ СЛОВА ПИШУТСЯ РАЗДЕЛЬНО?

- 1. (НОВО)СИБИРСКИЙ, (ГЛУХО)НЕМОЙ,
(ВЫШЕ)УКАЗАННЫЙ**
- 2. (ПЛОХО)СКРЫВАЕМЫЙ, (ВСЕМИРНО)
ИЗВЕСТНЫЙ, (МАЛО)ПРИГОДНЫЙ ДЛЯ
ЖИЗНИ**
- 3. (ДИКО)РАСТУЩИЙ, (БЛИЗ)ЛЕЖАЩИЙ,
(ЯСНО)ВИДЯЩИЙ**
- 4. (ПЕПЕЛЬНО)СЕРЫЙ, (ВЫПУКЛО)
ВОГНУТЫЙ, (ИСТОРИЧЕСКИ)ЗНАЧИМЫЙ.**

- ПРОЧИТАЙТЕ ТЕКСТ.
- ВЫДЕЛИТЕ И ВЫПИШИТЕ СЛОЖНЫЕ СЛОВА.

БУДУЩЕЕ НАУКИ И ТЕХНИКИ

ПРЕДСТАВЬТЕ, ЧТО В НАШЕМ ДОМЕ УСТАНОВЛЕН ФАНТАСТИЧЕСКИЙ ПОЛИТЕЛЕЭКРАН. ПОВОРОТ РЫЧАЖКА— И СРАЗУ ВСПЫХИВАЕТ МНОГО ЖИВЫХ КАРТИН. АНТЕННЫ РАДИОТЕЛЕСКОПОВ ЛОВЯТ СИГНАЛЫ ДАЛЕКИХ МИРОВ... АГРОХИМИКИ ВЫРАЩИВАЮТ ФРУКТЫ-ЛЕКАРСТВА... ПО МОРЯМ ЛЕТАЮТ СУДА НА ПОДВОДНЫХ КРЫЛЬЯХ... МЧАТСЯ ЭКСПРЕССЫ-КАТАМАРАНЫ, ДВУХКОРПУСНЫЕ ТЕЛА КОТОРЫХ РЕЖУТ МОРСКИЕ ВОДЫ, НЕ ОБРАЗУЯ ВОЛН... В ТОПКАХ ТЕРМОЯДЕРНЫХ ЭЛЕКТРОСТАНЦИЙ ВСПЫХИВАЕТ «ЗВЕЗДНОЕ ВЕЩЕСТВО» — ТА ЖЕ САМАЯ РЕАКЦИЯ, ЧТО СЛУЖИТ СОЛНЦУ ИСТОЧНИКОМ ТЕПЛА, НА ЗЕМЛЕ ДАЕТ ЭЛЕКТРИЧЕСКИЙ ТОК... ТРАКТОРЫ БЕЗ ТРАКТОРИСТОВ, ПОВИНУЯСЬ РАДИОЛУЧУ, ПОДНИМАЮТ ЗЯБЬ... В ФОКУСЕ ЭЛЕКТРОМАГНИТНЫХ ВОЛН ВСПЫХИВАЮТ НАД ТУНДРОЙ ИСКУССТВЕННЫЕ СОЛНЦА. БУДУЩЕЕ СТРЕМИТЕЛЬНО НАДВИГАЕТСЯ, И ВАС, КОНЕЧНО, ВЛЕЧЕТ В ОТКРЫВАЮЩИЙСЯ МИР НОВОЙ НАУКИ И ТЕХНИКИ. ЧТОБЫ БЫТЬ В НЕМ В ЧИСЛЕ ПЕРВООТКРЫВАТЕЛЕЙ, НУЖНО МНОГОЕ ЗНАТЬ.

**АБСОЛЮТНО НЕОБХОДИМЫЕ УСЛОВИЯ, ВНУТРЕННЕ
СОДЕРЖАТЕЛЬНЫЙ ЧЕЛОВЕК, ГЛУБОКО ЗАПАВШИЕ
ГЛАЗА, ДИАМЕТРАЛЬНО ПРОТИВОПОЛОЖНЫЕ ВЗГЛЯДЫ,
ЖИЗНЕННО ВАЖНОЕ РЕШЕНИЕ, ИСКОННО РУССКИЕ
СЛОВА, ИСТИННО ДРУЖЕСКАЯ ПОМОЩЬ,
ИСЧЕРПЫВАЮЩЕ ПОЛНЫЙ ДОКЛАД, НАМЕРЕННО
РЕЗКИЙ ОТКАЗ, НЕВОЗМУТИМОСПОКОЙНЫЙ ТОН,
ПОДОЗРИТЕЛЬНО БЫСТРОЕ СОГЛАСИЕ,
ПОСЛЕДОВАТЕЛЬНО МИРОЛЮБИВАЯ ПОЛИТИКА,
ПОСТОЯННО ХМУРОЕ НЕБО, ПРАЗДНИЧНО НАРЯДНОЕ
ПЛАТЬЕ, РЕЗКО ОТРИЦАТЕЛЬНЫЙ ОТВЕТ, СТРОГО
ЛОГИЧЕСКИЙ ВЫВОД, УГРОЖАЮЩЕ ОПАСНОЕ
ПОЛОЖЕНИЕ, УДИВИТЕЛЬНО ЯРКИЕ КРАСКИ, УМЕРЕННО
ТЕПЛЫЙ КЛИМАТ, ХОЗЯЙСТВЕННО ПОЛЕЗНАЯ
ДЕЯТЕЛЬНОСТЬ, ХУДОЖЕСТВЕННО ПОЛНОЦЕННОЕ
ПРОИЗВЕДЕНИЕ, ЧИСТО ФРАНЦУЗСКОЕ ПРОИЗНОШЕНИЕ,
ЯВНО НЕПРИЕМЛЕМЫЕ ТРЕБОВАНИЯ.**

- ОБЪЯСНИТЕ РАЗДЕЛЬНОЕ НАПИСАНИЕ СЛОВ.

**ДЕТСКИ НАИВНЫЕ ВЫСКАЗЫВАНИЯ,
ДРУЖЕСКИ ТЕПЛЫЙ ПРИЕМ, МЕТАЛЛИЧЕСКИ
ЗВОНКИЙ ГОЛОС, МЕЩАНСКИ
ПРОВИНЦИАЛЬНЫЕ МАНЕРЫ, ПРАКТИЧЕСКИ
ВАЖНОЕ НОВШЕСТВО, ПРИЯТЕЛЬСКИ
ФАМИЛЬЯРНОЕ ОБРАЩЕНИЕ, РАБСКИ
ПОКОРНАЯ ГОТОВНОСТЬ, ТЕОРЕТИЧЕСКИ
ВЕРНОЕ РЕШЕНИЕ, ТОВАРИЩЕСКИ ЧУТКОЕ
ВНИМАНИЕ, ФАНАТИЧЕСКИ СЛЕПАЯ
ПРЕДАННОСТЬ, ХАОТИЧЕСКИ
БЕСПОРЯДОЧНЫЕ РАССУЖДЕНИЯ, ХИМИЧЕСКИ
ЧИСТЫЙ СОСТАВ.**

- ОБЪЯСНИТЕ ПРАВОПИСАНИЕ СЛОЖНЫХ СЛОВ.

1. ПРИ ВИДЕ ТАКОЙ СЦЕНЫ ЕЕ ЛИЦО СТАЛО (МАТОВО) БЛЕДНЫМ.
2. (МУТНО) БАГРОВЫЕ ПЯТНА ЗАРЕВ ВИСЕЛИ ПО КРАЯМ НЕБА (Н. ЧУК.).
3. ТОЛЬКО ДОНЕЦ, ШИРОКИЙ, ПЛАВНЫЙ В ЭТИХ МЕСТАХ, КАТИЛ ПО-ПРЕЖНЕМУ СВОИ (МУТНОВАТО) ТЕПЛЫЕ ВОДЫ (ФАД.).
4. ОН СИДЕЛ (ИЗЖЕЛТА) БЛЕДНЫЙ.
5. ИЗ-ЗА ХОЛМОВ НЕОЖИДААННО ПОКАЗАЛОСЬ (ПЕПЕЛЬНО) СЕДОЕ КУДРЯВОЕ ОБЛАЧКО.
6. КРАСИВ БЫЛ РАЗБУШЕВАВШИЙСЯ (ТЕМНО) ФИОЛЕТОВЫЙ ОКЕАН (ЭРЕНБ.).
7. НА СТЕНЕ ВИСЕЛ ПЕЙЗАЖ МАРКЕ: (ЗЕЛЕНОВАТО) СЕРАЯ ВОДА И СТАРАЯ ЛОДКА(ЭРЕНБ.).
8. (СИНЕ) ЛИЛОВЫЕ КАРЛИКИ, ЗМЕИ, БУКВЫ МЕТАЛИСЬ ПО ФАСАДАМ ДОМОВ (ЭРЕНБ.).
9. ВСЯ ПОВЕРХНОСТЬ ЗЕМЛИ ПРЕДСТАВЛЯЛАСЬ (ЗЕЛЕНО) ЗОЛОТЫМ ОКЕАНОМ... (Г.).
10. ОТ СВЕЖИХ, (ЗОЛОТИСТО) БЕЛЫХ ЩЕПОК, ГРУДАМИ ЛЕЖАВШИХ ОКОЛО (ЯРКО) ВЛАЖНЫХ ПНЕЙ, ВЕЯЛО ОСОБЕННЫМ, (ЧРЕЗВЫЧАЙНО)

**(ЖЮЛЬ) ВЕРНОВСКАЯ ФАНТАСТИКА, (ИЛЬФО)
ПЕТРОВСКАЯ САТИРА.**

**(БЕСЦВЕТНО) БЛЕДНЫЕ ТОНА, (ГОРДО) БЛАГОРОДНЫЙ
ВИД, (ГОРЬКО) СОЛЕНАЯ ВОДА, (ГРУБО) НАСМЕШЛИВЫЙ
ВЗГЛЯД, (ГРУСТНО) СИРОТЛИВАЯ ИВА, (ДОБРОДУШНО)
ХИТРАЯ УЛЫБКА, (МУЖЕСТВЕННО) СУРОВЫЙ ВИД,
(НАСМЕШЛИВО) НАДМЕННАЯ УЛЫБКА, (РАСКАТИСТО)
ГРОМКИЙ ГОЛОС, (СМУЩЕННО) СЧАСТЛИВОЕ ЛИЦО,
(УНЫЛО) СЕРЫЙ ЦВЕТ, (ХОЛОДНО) СДЕРЖАННЫЙ ТОН.**

**(ВОСТОЧНО) ЕВРОПЕЙСКАЯ РАВНИНА, (ЗАПАДНО)
КОРЕЙСКИЙ ЗАЛИВ, (ЮЖНО) АФРИКАНСКАЯ
РЕСПУБЛИКА.**

**(ИСТОРИКО) ФИЛОЛОГИЧЕСКИЙ ФАКУЛЬТЕТ, (КРИТИКО)
БИБЛИОГРАФИЧЕСКИЙ ОБЗОР, (ЛИТЕРАТУРНО)
ХУДОЖЕСТВЕННЫЙ ЖУРНАЛ, (СЛОВАРНО)
ТЕХНИЧЕСКИЕ ИЗДАНИЯ**

- ОБЪЯСНИТЕ НАПИСАНИЕ.

**(ВЫПУКЛО) ВОГНУТАЯ ЛИНЗА, (ЖУРНАЛЬНО)
ГАЗЕТНОЕ ОБЪЕДИНЕНИЕ, (КОЖЕВЕННО)
ОБУВНАЯ ПРОМЫШЛЕННОСТЬ, (ЛИЧНО)
КОМАНДНОЕ ПЕРВЕНСТВО, (ПРИЕМНО)
ПЕРЕВОДНЫЕ ЭКЗАМЕНЫ, (РЕМОНТНО)
ТЕХНИЧЕСКАЯ СТАНЦИЯ, (РУССКО) (НЕМЕЦКО)
ФРАНЦУЗСКИЙ СЛОВАРЬ, (СЕРДЕЧНО)
СОСУДИСТАЯ СИСТЕМА, (ТОРГОВО)
ПРОМЫШЛЕННЫЙ КАПИТАЛ, (ФАБРИЧНО)
ЗАВОДСКИЕ КОМИТЕТЫ, (ХОЗЯЙСТВЕННО)
ОРГАНИЗАЦИОННЫЕ МЕРОПРИЯТИЯ,
(ШАХМАТНО) ШАШЕЧНЫЕ СОРЕВНОВАНИЯ.**

- ПЕРЕПИШИТЕ, РАСКРЫВАЯ СКОБКИ.

- ОБЪЯСНИТЕ НАПИСАНИЕ.

**СЕВЕРО (ЗАПАДНЫЙ), ОРЕХОВО (ЗУЕВСКИЙ),
ДИЗЕЛЬ (МОТОРНЫЙ). (БЛЕДНО) РОЗОВЫЙ,
(БЛЕКЛО) ЖЕЛТЫЙ, (БУТЫЛОЧНО) ЗЕЛЕНый,
(ГОЛУБОВАТО) ФИОЛЕТОВЫЙ, (ЗОЛОТИСТО)
ЖЕЛТЫЙ, (ИЗЖЕЛТА) КРАСНЫЙ, (ИССИНЯ)
ЧЕРНЫЙ, (ЛИМОННО) ЖЕЛТЫЙ, (МОЛОЧНО)
БЕЛЫЙ, (МУТНО) ЗЕЛЕНый, (ПЕПЕЛЬНО) СЕДОЙ,
(СВЕТЛО) ГОЛУБОЙ, (СИРЕНЕВО) ОРАНЖЕВЫЙ,
(ТЕМНО) СИНИЙ, (ТУСКЛО) СЕРЫЙ, (ЯРКО)
КРАСНЫЙ.**

- НАПИШИТЕ СЛОВА, РАСКРЫВ СКОБКИ.

~~(ДИЗЕЛЬ)~~ЭЛЕКТРОХОД, (ДИНАМО)
МАШИНА, (СТОП)КРАН, (ДИВАН)КРОВАТЬ,
(ПЛАТЬЕ)КОСТЮМ, (ПЛАЩ)ПАЛАТКА,
(ПИЛА)РЫБА, (ГЕНЕРАЛ)МАЙОР.(ГРАММ)
МОЛЕКУЛА, (КИЛОВАТТ)ЧАС, (ТОННО)
КИЛОМЕТР. ИВАН (ДА) МАРЬЯ, МАТЬ (И)
МАЧЕХА, ЛЮБИШЬ (НЕ) ЛЮБИШЬ. (ВИЦЕ)
АДМИРАЛ, (ШТАБ) КВАРТИРА, (ЭКС)
ЧЕМПИОН. (СЕВЕРО) ЗАПАД, (ЮГО)
ВОСТОК, (НОРД) ОСТ. (ОРЕХОВО) ЗУЕВО,
(ЭЛЬЗАС) ЛОТАРИНГИЯ. РОСТОВ (НА)
ДОНУ, ФРАНКФУРТ (НА) ОДЕРЕ.

- НАПИШИТЕ СЛОВА, РАСКРЫВ СКОБКИ.

**(АВИА) КОНСТРУКТОР, (АВТО) БАЗА,
(АГРО) ТЕХНИКА, (БИО) СТАНЦИЯ,
(ВЕЛО) СПОРТ, (ГИДРО) МЕХАНИКА,
(ЗОО) МАГАЗИН, (КИНО) ТЕАТР,
(МЕТЕО) СВОДКА, (МИКРО) АВТОБУС,
(РАДИО) ПЕРЕДАЧА, (ТЕЛЕ)
ПОСТАНОВКА, (ФОТО) ЛАБОРАТОРИЯ,
(ЭЛЕКТРО) СТАНЦИЯ, (АВТО) (МОТО)
(ВЕЛО) ГОНКИ, (ЭЛЕКТРО) (ВОДО)
ЛЕЧЕБНИЦА.**

- НАПИШИТЕ СЛОВА, РАСКРЫВ СКОБКИ.

***(ВЕРТИ) ХВОСТКА, (ВЕРТИ) ШЕЙКА,
(ГОРИ) ЦВЕТ, (ДЕРЖИ) МОРДА,
(СОРВИ) ГОЛОВА.***

ГЛАСНЫМИ И ДВУМЯ ЧЕРТАМИ СЛОВА БЕЗ СОЕДИНИТЕЛЬНЫХ ГЛАСНЫХ.

1. ВНЕЗАПНОЕ СУМ..СШЕСТВИЕ ДУБРОВСКОГО СИЛЬНО ПОДЕЙСТВОВАЛО НА ЕГО
ВООБРАЖЕНИЕ (П.). 2. Я УЗНАЛ ВАС ПО АВТ..
ОПОРТРЕТУ (ФЕД.). 3. ПО АВИ... ЛИНИИ МОСКВА —
СВЕРДЛОВСК РЕГУЛЯРНО ДОСТАВЛЯЕТСЯ АВИ..
ПОЧТА, 4. В РАЙОННОЙ БИБЛИ..ТЕКЕ БОЛЬШОЕ
ВНИМАНИЕ УДЕЛЯЕТСЯ АГР..НОМИЧЕСКОЙ
ЛИТЕРАТУРЕ, ОСОБЕННО ПО ВОПРОСАМ АГР..
КУЛЬТУРЫ. 5. ВОССТАНОВЛЕНИЕ ЦЕМЕНТНЫХ И
СТАЛ..ЛИТЕЙНЫХ ЗАВОДОВ ДАЛО ВОЗМОЖНОСТЬ
ПЕРЕЙТИ НА КРУПН..БЛОЧНОЕ СТРОИТЕЛЬСТВО. 6.
СРЕДИ АГР...МИНИМУМА ЗНАЧИТЕЛЬНОЕ МЕСТО
ЗАНИМАЕТ БОРЬБА С ВРЕДИТЕЛЯМИ И СОРНЯКАМИ.
7. ЭТОГО БОЛЬНОГО УСПЕШНО ВЫЛЕЧИЛИ ПРИ
ПОМОЩИ ЭЛЕКТР...ТЕРАПИИ. 8. ЭЛЕКТР..ФИКАЦИЯ
ДОМАШНЕГО БЫТА ЗНАЧИТЕЛЬНО ОБЛЕГЧИТ ТРУД

- ВСТАВЬТЕ ПРОПУЩЕННЫЕ БУКВЫ.

**БАСН..ПИСЕЦ, ВЛАСТО..ЛЮБИЕ, ВОДО..
НАПОРНЫЙ, ГРУД..БРЮШНАЯ(ПРЕГРАДА),
ДАЛЬН..ЕВОСТОЧНЫЙ, ДАЛЬН..ВИДНЫЙ,
ЖИЗНЕОПИСАНИЕ, КАМЕН..ТЕС, КАШ ...
ВАР, КОН...ВОДСТВО, КОН..КРАДСТВО,
КОСТ..РЕЗНЫЙ, КРОВ..НОСНЫЙ, КРОВ..
ОБРАЩЕНИЕ, МОСКВ..РЕЦКИЙ, ОВЦ..
ЕВОДСТВО, ПАР..ХОДСТВО, ПЕСН...
ТВОРЧЕСТВО, ПЕСН..ПЕНИЕ, РАСТЕНИ..
ВОДСТВО, СВО..КОРЫСТНЫЙ, СОРОК..
НОЖКА, ЧА...ПИТИЕ.**

СЛОВАМИ.

ОБРАЗЕЦ:

ТОТ, КТО ВОЗИТ ВОДУ, — ВОДОВОЗ.

**ЖУЧОК, КОТОРЫЙ ЕСТ КОРУ; ЗАГОТОВКА
ЛЕСА; ИЗЛИЯНИЕ КРОВИ; ЛЕЧЕНИЕ
ГРЯЗЯМИ; ПРЕДНАЗНАЧЕННЫЙ ДЛЯ
ЛОВЛИ РЫБ; ПРИСПОСОБЛЕНИЕ ДЛЯ
ЛОВЛИ МЫШЕЙ;
ПО ВИДУ ЗМЕЯ;
ПРОИЗВОДЯЩИЙ РЕМОНТ ВАГОНОВ;
ТОТ, КТО ВАРИТ СТАЛЬ;
ТОТ, КТО ЛОВИТ ПТИЦ; ХРАНИЛИЩЕ
ОВОЩЕЙ**

- ОБЪЯСНИТЕ ПРАВОПИСАНИЕ
СОЕДИНИТЕЛЬНЫХ ГЛАСНЫХ **О** И **Е**,
- ПЕРЕПИШИТЕ.

**ВОДОНЕПРОНИЦАЕМЫЕ
ПЕРЕГОРОДКИ,
ЭЛЕКТРООБОРУДОВАНИЕ,
НЕФТЕПЕРЕГОННЫЙ ЗАВОД,
КОНЕВОДСТВО, ЖИЗНЕОПИСАНИЕ,
ДУШЕРАЗДИРАЮЩИЙ КРИК,
ПИСЧЕБУМАЖНЫЙ МАГАЗИН,
ОВЦЕВОДСТВО, ЧАЕПИТИЕ,
СВОЕНРАВНЫЙ.**

- **НАПИШИТЕ ПОЛНЫМИ СЛОЖНЫМИ СЛОВАМИ
ПРИВОДИМЫЕ НИЖЕ ОБОЗНАЧЕНИЯ.**

**2-НЕДЕЛЬИЫЙ, 3-СТОРОННИЙ, 4-
ПРОЦЕНТИЫЙ, 7-ТОНКА, 12-
ВЕДЕРНЫИ, 40-ДНЕВНЫИ, 250-
ЛЕТИЕ, 1000-ЛЕТИЕ.**

- ВСТАВЬТЕ ПРОПУЩЕННЫЕ БУКВЫ.

**АГР..КУЛЬТУРА, ГАЗ..ФИКАЦИЯ, ГАЗ..
ФИЦИРОВАТЬ, ГАЗ..ГЕНЕРАТОР, ГАЗО..
ПРОВОД, КЛАСС..ФИКАЦИЯ, КЛАСС..
ФИЦИРОВАТЬ, СПЕЦ..ФИКАЦИЯ,
ЭЛЕКТР..ДВИГАТЕЛЬ, ЭЛЕКТР..
СТАНЦИЯ, ЭЛЕКТР..ФИКАЦИЯ,
ЭЛЕКТР..ФИЦИРОВАТЬ.**

**- ПЕРЕНИШИТЕ, ГАСКИ ВЫВАЛ СЛОВКИ:
- ОБЪЯСНИТЕ НАПИСАНИЕ**

**(ВАГОНО) РЕМОНТНЫЕ МАСТЕРСКИЕ, (ГОРНО)
ЛЫЖНАЯ СТАНЦИЯ, (ЕСТЕСТВЕННО)
ИСТОРИЧЕСКИЕ УСЛОВИЯ, (ЖЕЛЕЗНО)
ДОРОЖНОЕ ДВИЖЕНИЕ, (МАШИНО)
СТРОИТЕЛЬНЫЙ ЗАВОД, (МЕТАЛЛО) РЕЖУЩИЙ
СТАНОК, (ПОЛЕ) ЗАЩИТНЫЕ НАСАЖДЕНИЯ,
(РЕЛЬСО) ПРОКАТНЫЙ СТАН, (СЕЛЬСКО)
ХОЗЯЙСТВЕННЫЕ МАШИНЫ, (СЛОЖНО)
СОЧИНЕННОЕ ПРЕДЛОЖЕНИЕ, (СРЕДНЕ)
ГОДОВОЙ ДОХОД, (ТРУДО) СПОСОБНОЕ
НАСЕЛЕНИЕ, (ЧУГУНО) ЛИТЕЙНЫЙ ЗАВОД.**

- ОБЪЯСНИТЕ НАПИСАНИЕ

(ВЕЧНО) ЗЕЛЕННЫЕ ДЕРЕВЬЯ, (ВЫСОКО) ОПЛАЧИВАЕМЫЙ СПЕЦИАЛИСТ, (ВЫШЕ) УКАЗАННЫЕ ФАКТЫ, (ГЛАДКО) СТВОЛЬНОЕ РУЖЬЕ, (ДИКО) РАСТУЩАЯ ЯБЛОНЯ, (ЖИВО) РОДЯЩАЯ ЯЩЕРИЦА, (КРУПНО) БЛОЧНОЕ СТРОИТЕЛЬСТВО, (ЛЕГКО) РАСТВОРИМОЕ ЛЕКАРСТВО, (МАЛО) ВЕРОЯТНЫЙ СЛУЧАЙ, (МНОГО) СТОРОННИЙ ДОГОВОР, (НИЖЕ) ПЕРЕЧИСЛЕННЫЕ УСЛОВИЯ, (НИЗКО) ОПЛАЧИВАЕМЫЙ ТРУД, (ОСТРО) ДЕФИЦИТНЫЕ МАТЕРИАЛЫ, (СКОРО) ПОРТЯЩИЕСЯ ПРОДУКТЫ, (ТОНКО) МОЛОТЫЙ КОФЕ, (ТРУДНО) ПРОХОДИМЫЙ ПЕРЕВАЛ, (УЗКО) СПЕЦИАЛЬНЫЕ ПЕРЧАТКИ, (ШИРОКО) ШЕРСТЯНОЙ КОСТЮМ

В КАКОМ РЯДУ ВСЕ СЛОВА ПИШУТСЯ СЛИТНО?

- 1. (ПЯТИ)МИЛЛИОННЫЙ, (ПОЛУ)ВЕКОВОЙ, (СОРВИ)ГОЛОВА;**
- 2. (НЕЖДАННО)НЕГАДАННО, (КОЕ)КТО, (КРОВО)ОБРАЩЕНИЕ;**
- 3. (КРАЕ)ВЕДЕНИЕ, (НА)СКВОЗЬ, КОГДА(ЛИБО);**
- 4. ГДЕ(ЛИБО), (ПОЛ)РОССИИ, БОК(О)БОК.**

В КАКОМ РЯДУ ВСЕ СЛОВА ПИШУТСЯ СЛИТНО?

- 1. (ПОЛ)ЛИСТА, (ХЛЕБО)ЗАВОД,
(СЕВЕРО)ЗАПАД;**
- 2. (ПЛАЩ)ПАЛАТКА, (ВЕЧНО)
ЗЕЛЁНЫЙ, (ЕЛЕ)ЕЛЕ;**
- 3. (КРЕПКО)НАКРЕПКО, (ШТАБ)
КВАРТИРА, (ТЁМНО)ЗЕЛЁНЫЙ;**
- 4. (ЖЕЛЕЗО)БЕТОННЫЙ, (СКОРО)
СПЕЛЫЙ, (КИНО)СТУДИЯ.**

В КАКОМ РЯДУ ВСЕ СЛОВА ПИШУТСЯ ЧЕРЕЗ ДЕФИС?

- 1. (ВОДО)ПРОВОД, (ЧУТЬ)ЧУТЬ, (ПО)
АНГЛИЙСКИ;**
- 2. КТО(ТО), (ГОРЬКО)СОЛЁНЫЙ,
(НАУЧНО)ПОПУЛЯРНЫЙ;**
- 3. (ЗЕМЛЕ)ДЕЛЬЧЕСКИЙ, КОГДА
(НИБУДЬ), КОЕ(О)ЧЁМ;**
- 4. (ПОЛ)КРЫМА, (МАЛО)ЗНАЧАЩИЙ,
(ЗОО)МАГАЗИН.**

- ВСТАВЬТЕ ПРОПУЩЕННЫЕ БУКВЫ.

***ДЕВЯН..СТОЛЕТНИЙ, ПЯТ..МЕТРОВЫЙ,
СОРОК..ГРАДУСНЫЙ, СТ...МЕТРОВКА,
ЧЕТЫРЕХ..ЯРУСНЫЙ, ШЕСТ..
ЭТАЖНЫЙ.***

- НАПИШИТЕ СЛОВА, РАСКРЫВ СКОБКИ.

**(АНТИ)НАРОДНЫЙ, (МУЛЬТИ)
МИЛЛИОНЕР, (ИНФРА)КРАСНЫЙ,
(КОНТР)ПРЕДЛОЖЕНИЕ, (ПАН)
ГЕРМАНСКИЙ, (ПАН)ЕВРОПА, (ПСЕВДО)
КЛАССИЧЕСКИЙ, (СУПЕР)
ОБЛОЖКА, (УЛЬТРА)ПРАВЫЙ,
(ЭКСТРА)ОРДИНАРНЫЙ.**

В КАКОМ РЯДУ ВСЕ СЛОВА ПИШУТСЯ ЧЕРЕЗ ДЕФИС?

**1. (ПО)МОЕМУ, (ВЕЛИКО)РУССКИЙ,
(ИСКОННО)РУССКИЙ;**

**2. (ПОЛУ)ФИНАЛ, (ПРЕМЬЕР)МИНИСТР,
(НА)СКВОЗЬ;**

**3. КУДА(ЛИБО), ПО(ПРЕЖНЕМУ),
(ШТАБ)КВАРТИРА;**

**4. (ХЛЕБО)ЗАВОД, (ПРЯМО)
ПРОТИВОПОЛОЖНЫЙ, НЕЖДАННО
(НЕГАДАННО).**

- Перепишите, раскрывая скобки и ставя, где нужно, дефис.

1. И вдруг все исчезло. Мигом. Как и не было ничего: и ~~(беззаботно) сладкого ожидания встречи, и лесниковой~~ дочки, и горделивой силы. (Мел.)
2. Евхим шел впереди, держа упитанного (огнисто) рыжего коня на коротком поводу, (Мел.)
3. Илья появился на свет вторым из двойни, записан был в метрике младшим и как младший должен был служить. Его призвали в цареву армию в начале (русско) японской войны, и он попал в Маньчжурию. (Фед.)
4. (Сине) черные краски неба переходили в (бледно) серые. (Чак.)
5. Луга все распаханы, травы и (вики) овсяные смеси вывели. (Лип.)
6. Погода была следующая: низкая облачность, метров триста-четыреста, ветер (северо) западный. (Триф.)
7. Пашенцов смотрел на (близо) рукого сутуловатого лейтенанта, который старательно вписывал в лежавшие перед ним (красно) армейские книжки одну и ту же фразу. (Ан.)

- ПЕРЕПИШИТЕ, РАСКРЫВАЯ СКОБКИ И СТАВЯ, ГДЕ НУЖНО, ДЕФИС.

1. НА ПЛОЩАДИ ПЕРЕД РАЗБИТОЙ (ДВУХ) ЭТАЖНОЙ ШКОЛОЙ В ТРИ РЯДА СТОЯЛИ АВТОМАШИНЫ С ОРУДИЯМИ. (АН.) 2. СЛЕДОМ ЗА ЛЕГКОВОЙ ПРОШЛИ КРЫТЫЕ ШТАБНЫЕ ГРУЗОВИКИ, ЗА НИМИ — МОЩНЫЕ «СТУДЕБЕККЕРЫ» С ПРИЦЕПЛЕННЫМИ (ДЛИННО) СТВОЛЬНЫМИ (ПРОТИВО) ТАНКОВЫМИ ОРУДИЯМИ. (АН.) 3. ВТОРОЙ МЕСЯЦ БАТАЛЬОН МАЙОРА ГРИВЫ СТОЯЛ В СОЛОМКАХ И ТАК ПРИЖИЛСЯ В ЭТОЙ БЕЗЛЮДНОЙ, (ПОЛУ) РАЗРУШЕННОЙ ДЕРЕВУШКЕ, СОЛДАТЫ ТАК ПРИВЫКЛИ К ТИШИНЕ, ЧТО КАК-ТО НЕ ВЕРИЛОСЬ, ЧТО СКОРО СНОВА НАЧНЕТСЯ БОЙ. (АН.) 4. (БРОНЕ) БОЙНЫМ СНАРЯДОМ СОРВАЛО КРЫШКУ ЛЮКА. (АН.) 5. ВОЛОДИН УЖЕ КОЕ-ЧТО ЗНАЛ О НЕМ, ЭТО — КОМАНДИР (ИСТРЕБИТЕЛЬНО) (ПРОТИВО) ТАНКОВОГО ПОЛКА ТОБОДА. (АН.) 6. В ПЕРЕЛЕСКЕ, СРЕДИ НЕЖНЫХ (БЕЛО) СТВОЛЬНЫХ БЕРЕЗ, СТОЯЛИ УКРЫТЫЕ ЗЕЛЕНЫМИ ВЕТКАМИ ТАНКИ; ИЗДАЛИ ОНИ НАПОМИНАЛИ КОПНЫ; МНОГО КОПЕН, НО ВЕЕТ ОТ НИХ НЕ ПРЯНЫМ СЕНОМ, А (УДУШЛИВО) ГОРЬКИМ ЗАПАХОМ БЕНЗИНА И МЕТАЛЛА. (АН.)

1. НА ОДНОМ АРОМАТНОМ (ЯРКО) ЗЕЛЕНОМ, (СМОЛИСТО) БЛЕСТЯЩЕМ ЛИСТИКЕ ПРИПАЛ И ЗАМЕР МАЛЕНЬКИЙ (ПЕРЕЛИВЧАТО) (СИНЕ) ЗЕЛЕНЬКИЙ ЖУЧОК. (ПР.) 2. СЕРЕГА-ПАСТУХ ПРОГНАЛ СТАДО ЧЕРЕЗ ПЛОЩАДЬ, СПРОСОНЬЯ ЛЕМЕХОВ СЛЫШАЛ ЕГО (ОДНО) ОБРАЗНУЮ ПЕСЕНКУ, КОТОРУЮ ТОТ ВЫПЕВАЛ НЕ НА ДУДОЧКЕ, А НА (ПОЛ) ЛИТРОВОЙ БУТЫЛКЕ С ОТБИТЫМ ДНОМ. (БОЕВ.) 3. С ОДИНАКОВОЙ ЛЕГКОСТЬЮ И БЫСТРОТой ВИКТОР ПИШЕТ ПЕРЕДОВЫЕ, ФЕЛЬЕТОНЫ, ОЧЕРКИ НА (МОРАЛЬНО) ВОСПИТАТЕЛЬНЫЕ ТЕМЫ И (НОВО) ГОДНИЕ СКАЗКИ. (ТРИФ.) 4. ВОЗДУХ БЫЛ ПРОПИТАН ОСТРЫМ ЗАПАХОМ МОРЯ И ЖИРНЫМИ ИСПАРЕНИЯМИ ЗЕМЛИ, НЕЗАДОЛГО ДО ВЕЧЕРА ОБИЛЬНО (СМОЧЕННОЙ) ДОЖДЕМ. ЕЩЕ И ТЕПЕРЬ ПО НЕБУ БРОДИЛИ ОБРЫВКИ ТУЧ, ПЫШНЫЕ, СТРАННЫХ ОЧЕРТАНИЙ И КРАСОК, ТУТ — МЯГКИЕ, КАК КЛУБЫ ДЫМА, СИЗЫЕ И (ПЕПЕЛЬНО) ГОЛУБЫЕ, ТАМ — РЕЗКИЕ, КАК ОБЛОМКИ СКАЛ, (МАТОВО) ЧЕРНЫЕ ИЛИ КОРИЧНЕВЫЕ. МЕЖДУ НИМИ ЛАСКОВО БЛЕСТЕЛИ (ТЕМНО) ГОЛУБЫЕ КЛОЧКИ НЕБА, УКРАШЕННЫЕ ЗОЛОТЫМИ КРАПИНКАМИ ЗВЕЗД. ВСЕ ЭТО — ЗВУКИ И ЗАПАХИ, ТУЧИ И ЛЮДИ — БЫЛО (СТРАННО) КРАСИВО И БРУСТНО (БОРЬКА)

1. ЕЩЕ ПО НАПРАВЛЕНИЮ К МОСТУ СВЯЗИСТЫ ТЯНУЛИ НЕГЛУБОКИМИ ТРАНШЕЯМИ КАБЕЛИ, А В (ЧЕТЫРЕХ) УГОЛЬНЫХ ЯМАХ РАБОЧИЕ УСТАНОВЛИВАЛИ (ЖЕЛЕЗО) БЕТОННЫЕ ОПОРЫ НОВОЙ ТРАМВАЙНОЙ ЛИНИИ. (ЗАЛЫГ.) 2. БУРЦЕВ ВНЕС ПРЕДЛОЖЕНИЕ В СВЯЗИ С БОЛЬШИМИ ЗАДАЧАМИ КРАЕВЕДЕНИЯ В ГОРОДКЕ Н. ПОДРАЗДЕЛИТЬ ОБЩЕСТВО НА СЕКЦИИ: (БОТАНИКО) ЗООЛОГИЧЕСКУЮ, (ГЕОЛОГО) МИНЕРАЛОГИЧЕСКУЮ, (ИСТОРИКО) АРХЕОЛОГИЧЕСКУЮ. (ЗАЛЫГ.) 3. ВЕРШИНИН ПРЕЗИРАЛ ТАКУЮ НАУКУ О (ГОРЬКО) СОЛЕНОМ ОЗЕРЕ БАСКУНЧАК ИЛИ (СОЛОНОВАТО) ПРЕСНОМ ОЗЕРЕ ЧАНЫ. И ВСКОРЕ ПОСЛЕ ОКОНЧАНИЯ УНИВЕРСИТЕТА ОН ПРИНЯЛСЯ ЗА НЕОБЫКНОВЕННЫЙ ТРУД: «ПРИРОДА И НАРОДНОЕ ХОЗЯЙСТВО СИБИРИ (МАТЕРИАЛЫ К (ПЯТИ) ЛЕТНИМ ПЛАНАМ РЕКОНСТРУКЦИИ И РАЗВИТИЯ)». ТРУД ДОЛЖЕН БЫЛ ПОДЧИНИТЬ СЕБЕ ВСЕ (НАРОДНО) ХОЗЯЙСТВЕННЫЕ ПРОБЛЕМЫ СИБИРИ. (ЗАЛЫГ.) 4. ЭТО БЫЛО НАШЕСТВИЕ (МНОГО) КРАСОЧНЫХ, (РАЗНО) КАЛИБЕРНЫХ ТЕЛ, ИГРАВШИХ НА СОЛНЦЕ ПУЛЬСАЦИЕЙ СВОИХ СТУДЕНИСТЫХ ТКАНЕЙ. БОЛЬШИНСТВО НАПОМИНАЛО ПО ЦВЕТУ СВЕЖУЮ РЖАВЧИНУ С ВЯЛЫМ МЯСНЫМ ОТЛИВОМ. СРЕДИ ЭТИХ (РЖАВО) КРАСНЫХ СКОПИЩ ТО ВСПЛЫВАЛИ К САМОЙ ПОВЕРХНОСТИ, ТО СОЛИДНО ОКУНАЛИСЬ ПОГЛУБЖЕ ОСОБИ ОПАЛОВЫЕ. ИЛИ (МОЛОЧНО) ВАСИЛЬКОВЫЕ. (ФЕД.)

- ВСТАВЬТЕ ПРОПУЩЕННЫЕ БУКВЫ.

- РАСКРОЙТЕ СКОБКИ.

~~1. ВЕТЕР ГОНИТ КЛУБКИ (ПЕРЕКАТИ) ПОЛЯ (БАЖАНОВ). 2.~~

ОБЯЗАННОСТИ ПОЭТА НЕ ЗНАТЬ (КИЛОМЕТРО) МИНУТ

(ВОЗНЕСЕНСКИЙ). 3. ЛЕТА ЕДВА ХВАТИЛО НА БЕГЛЫЙ ОБХОД

ЗЕЛЁНОГО (ЮГО) ВОСТОКА (ЛЕОНОВ). 4. ПОСЛЕ ТОЙ (ЭКСТРА)

ОРДИНАРНОЙ ВСТРЕЧИ МНЕ БОЛЕЕ НЕ УДАЛОСЬ ВИДЕТЬ ЕГО

(ЛЕОНОВ). 5. У (СОРОК..) НОЖКИ НАР..ДИЛИСЬ КРОШКИ (ИНБЕР).

6. ГУДОК ЗАПОЛНИЛ (ПОЛУ) ТЁМНЫЙ ПОДЪЕЗД, ВЫРВАЛСЯ НА

УЛИЦУ, А ЗА НИМ ВЫКА..ТИЛСЯ «(ГАЗ) 63» (ЗАЛЫГИН). 7.

НАКОНЕЦ ИЗ СТАНЦИИ ВЫХОДИТ ТОЛСТЫЙ (ОБЕР) КОНДУКТОР

(ПАУСТОВСКИЙ). 8. ЛУБОК (ТО) ХОРОШ, ПЛОХ (ПСЕВД..) ЛУБОК

(МАРШАК). 9. У НЕГО ВСЁ ПРОДУМАНО, У ЭТОГО (ЛЖЕ) К..ПИТАНА

(ПОЛЕВОЙ). 10. – ВО ФРОНТ! (ПОЛ)ОБОРОТА НАПРАВО!

(ШАЛЯПИН). 11. ОН ДА ЕЩЁ (ВИЦЕ) ГУБЕРНАТОР – ЭТО ГОГА И

МАГОГА (ГОГОЛЬ). 12. ОНА ПОКАЗАЛА (ПОЛ) ЛИТРОВКУ, НА

ДОНЫШКЕ КОТОРОЙ ОСТАЛОСЬ НЕМНОГО ВОДЫ (АНТОНОВ).

13. ОН ПОГЛ..ДЕЛ НА ЧАСЫ: БОГ МОЙ, ВСЕГО (ПОЛ) ВТОРОГО

(НАГИБИН). 14. (ЗЮЙД) (ЗЮЙД) (ОСТ) И ТРИ ЧЕТВЕРТИ РУМБА, –

БЫСТРО ДОГ...ВОРИЛ ЧЕЛОВЕК В МАСКЕ (ГРИН).

- ВСТАВЬТЕ ПРОПУЩЕННЫЕ БУКВЫ.

- РАСКРОЙТЕ СКОБКИ.

1. ДВА ИЛИ ТРИ ДНЯ, ЧТО МЫ ПР..ВЕЛИ В ПОКРОВСКОМ, БЫЛИ П..ЧАЛЬНЫ ДЛЯ (ЭКС) ЖЕНИХА (ГЕРЦЕН). 2. НО КАЛУГИН БЫЛ НЕ (ШТАБ) КАПИТАН МИХАЙЛОВ, ОН БЫЛ (САМО) ЛЮБИВ И ОДАРЁН ДЕРЕВЯ..НЫМИ НЕРВАМИ (Л. ТОЛСТОЙ). 3. СЗАДИ НЕЁ СТОЯЛ МОЛОДОЙ ЧЕЛОВЕК В ЧИНОВНИЧ..ЕМ (ВИЦ) МУНДИРЕ (ЧЕХОВ). 4. ИХ ОТЕЦ, ОБУВНОЙ МАСТЕР (ИНД) ПОШИВА ИЗ АРТЕЛИ «(КООП) РЕМОНТ», ОБОЖАЕТ БОРЬКУ (ВОРОНОВ). 5. ИТАК, ОБА СОШЛИ НА ЗЕМЛЮ И ПОСП..ШИЛИ ВМЕШАТЬСЯ В ТОЛПУ (НЬЮ) ЙОРКЦЕВ (ШАГИНЯН). 6. НАКОРМИВ (ОБЕР) КОНДУКТОРА, МАЛАХИН ВОЗВР..ЩАЛСЯ К СЕБЕ ДОМОЙ (ЧЕХОВ). 7. РО..ЖДАЛИСЬ В ЭТОЙ (МИКРО) СФЕРЕ НЕ ТОЛЬКО ВИХРИ, А СМЕРЧИ (МАРТЫНОВ). 8. А ТАМ БАЙКАЛ, ЗА ТОЮ ДАЛЬЮ, В (ПОЛ) СУТОК ОБОГНАТЬ ЕДВА ЛЬ (ТВАРДОВСКИЙ). 9. О МОЁМ ГЕРОЕ ПР..ДОСТАВЛЮ ВАМ, ЧИТАТЕЛЬ МОЙ, ИЗБРАТЬ КАКОЕ БУДЕТ УГОДНО ИЗ (ВЫШЕ) УПОМЯНУТЫХ МНЕНИЙ (ПИСЕМСКИЙ). 10. Я ПОД ЭКВАТОРОМ, ПОД ОТВЕСНЫМИ ЛУЧАМИ СО..НЦА В ЦАРСТВЕ В..ЧНОГО, (БЕСПОЩАДНО) ЗНОЙНОГО СО..НЦА (ГОНЧАРОВ). 11. УДАРЫ ВОЛН КАЖУТСЯ (ВСЕ) СОКРУШАЮЩИМИ (АЖАЖА).

- ВСТАВЬТЕ ПРОПУЩЕННЫЕ БУКВЫ.
- РАСКРОЙТЕ СКОБКИ.

1. ОН БЫЛ ВЫСОКИЙ, (ПРОПОРЦИОНАЛЬНО) СЛОЖЕННЫЙ МУЖЧИНА, С КРУПНЫМИ, ПРАВИЛЬНЫМИ Ч..РТАМИ (СМУГЛО) МАТОВОГО ЛИЦА (ГОНЧАРОВ). 2. НУ, А УЧЕНИЕ КАК ПОДВИГАЕТСЯ? ДЕЛАЕТЕ ВЫ УСПЕХИ В ВАШЕМ (ИСТИННО) (ЧЕЛОВЕКО) ЛЮБИВОМ ИСКУС..ТВЕ? (ТУРГЕНЕВ). 3. ЕСТЬ НАТУРЫ ОЧЕНЬ СТРОПТИВЫЕ И (УПОРНО) ЛЮБ..ЩИЕ (САЛТЫКОВ-ЩЕДРИН). 4. (ЧЕРНО) БУРОЮ ЛИСИЦЕЙ ПОД ГОРОЙ УЛЁГСЯ ЛЕС (КЕДРИН). 5. ГДЕ ОН ВОЗ..МЁТ ЦВЕТА ДЛЯ ЭТОГО (ПР..НЗИТЕЛЬНО) БЕЛОГО ЛУЧА ЗДЕШНИХ ЗВЁЗД? (ГОНЧАРОВ). 6. ПО НЕБУ, (ИЗГОЛУБО) ТЁМНОМУ, КАК БУДТО ИСП..ЛИНСКОЮ КИСТЬЮ, НАЛЯПАНЫ БЫЛИ ШИРОКИЕ ПОЛОСЫ ЗОЛОТА (ГОГОЛЬ). 7. ОТВОРИТЕ МНЕ ТЕМНИЦУ, ДАЙТЕ МНЕ СΙΑНЬЕ ДНЯ, (ЧЕРН..) ГЛАЗУЮ ДЕВИЦУ, (ЧЕРН..) ГРИВОГО КОНЯ (ЛЕРМОНТОВ).

- РАСКРОЙТЕ СКОБКИ.

1. ВОЗДУХ ПЕРЕЛИВАЕТСЯ В СКУЧНОМ ДРОЖАНИИ (ПЕСОЧНО) БЛЕДНОЙ ДЫМКИ (ФЕДИН).
2. РАБОТА В ТЕАТРЕ С ЕЁ ЛЮДНОСТЬЮ И (ГОРЬКО) СЛАДКОЙ ОТРАДОЙ ТО ПОЛНИЛА, ТО ОПУСТОШАЛА ЕГОРА ПАВЛОВИЧА (ФЕДИН).
3. ИГНАТЬЕВ, ОГРОМНОГО ВИДА ПОЖИЛОЙ МУЖЧИНА, С ЧЕРНОЙ (ДИКОВАТО) РАЗБОЙНОЙ БОРОДОЙ, УСМЕХНУЛСЯ НЕОЖИДАННО (БЕЛО) ЗУБОЙ ОГРОМНОЙ УЛЫБКОЙ (ГРАНИН).
4. ВЕСЬ РАЗГОВОР ОН ВЁЛ В ТОНЕ (ЯЗВИТЕЛЬНО) ЛАСКОВОГО НАСТАВНИКА (ФЕДИН).
5. НАСТУПАЕТ ЗА ЗНОЙНЫМ ДНЁМ (ДУШНО) СЛАДКАЯ, ДОЛГАЯ НОЧЬ (ГОНЧАРОВ).
6. «СКАЖИТЕ ПОЖАЛУЙСТА!» – ПРОИЗНЁС НЕПРЕМЕННЫЙ ЧЛЕН (ГОРЕСТНО) УДИВЛЁННЫМ ТОНОМ (ПИСЕМСКИЙ).
7. ОН ВИДЕЛ ПЕРЕД СОБОЙ ТОЛЬКО ДВА СИЯЮЩИХ, (МУТНО) РАДУЖНЫХ КРУГА (КУПРИН).
8. ЕГО ЛИЦО БЫЛО СПОКОЙНО, КРАСИВО И (МЕРТВЕННО) БЛЕДНО (СТАНЮКОВИЧ).

**1. ЧЕРЕЗ ДЕФИС, ТАК КАК
ОБРАЗОВАНО ОТ СЛОЖНОГО
СУЩЕСТВИТЕЛЬНОГО, КОТОРОЕ
ПИШЕТСЯ ЧЕРЕЗ ДЕФИС**

**2. ЧЕРЕЗ ДЕФИС, ТАК КАК
ОБРАЗОВАНО ПУТЁМ СЛОЖЕНИЯ
РАВНОПРАВНЫХ СЛОВ**

**3. ЧЕРЕЗ ДЕФИС, ТАК КАК
ОБОЗНАЧАЕТ ОТТЕНОК ЦВЕТА**

СЛОВО (НАУЧНО)ФАНТАСТИЧЕСКИЙ

**1. ЧЕРЕЗ ДЕФИС, ТАК КАК
ОБРАЗОВАНО ОТ СЛОЖНОГО
СУЩЕСТВИТЕЛЬНОГО, КОТОРОЕ
ПИШЕТСЯ ЧЕРЕЗ ДЕФИС**

**2. ЧЕРЕЗ ДЕФИС, ТАК КАК
ОБРАЗОВАНО ПУТЁМ СЛОЖЕНИЯ
РАВНОПРАВНЫХ СЛОВ**

**3. СЛИТНО, ТАК КАК ОБРАЗОВАНО НА
ОСНОВЕ СЛОВСОЧЕТАНИЯ**

В КАКОМ РЯДУ ВСЕ СЛОВА ПИШУТСЯ ЧЕРЕЗ ДЕФИС?

- 1. (ВОДО)ПРОВОД, (ЧУТЬ)ЧУТЬ, (ПО)
АНГЛИЙСКИ;**
- 2. КТО(ТО), (ГОРЬКО)СОЛЁНЫЙ,
(НАУЧНО)ПОПУЛЯРНЫЙ;**
- 3. (ЗЕМЛЕ)ДЕЛЬЧЕСКИЙ, КОГДА
(НИБУДЬ), КОЕ(О)ЧЁМ;**
- 4. (ПОЛ)КРЫМА, (МАЛО)ЗНАЧАЩИЙ,
(ЗОО)МАГАЗИН.**

ГРАМОТНОГО ПИСЬМА!