

Синтаксический разбор сложного предложения

**Урок повторения в 5 классе
Презентацию выполнил:
учитель русского языка и
литературы – Голинская Н.А.**

Блиц - опрос

✓ Что такое предложение?

Ответ: несколько слов, связанных грамматически и по смыслу.

✓ Что такое грамматическая основа?

Ответ: подлежащее и сказуемое – главные члены предложения.

✓ Чем сложное предложение отличается от простого?

Ответ: количеством грамматических основ: в сложном их две и более, а в простом – одна.

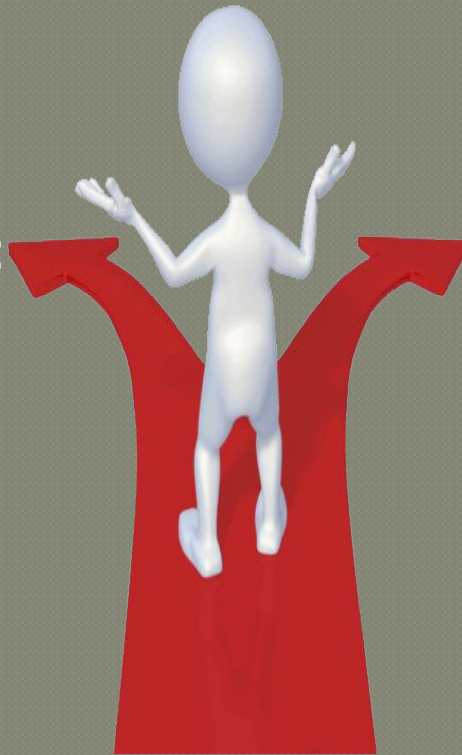
Сложные предложения

ССП
(СЛОЖНОСОЧИНЕННЫЕ)

- Два простых предложения, соединенных интонацией и **сочинительным** и союзами: и, а, но, да...

СПП
(СЛОЖНОПОДЧИНЕННЫЕ)

- Два предложения, соединенных интонацией и **подчинительными** союзами: что, когда, где, если, так как, потому что, чтобы, хотя...



Синтаксический разбор сложного предложения

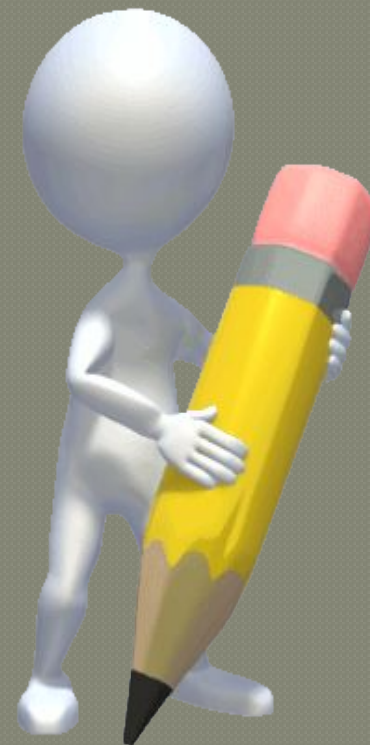
- По цели высказывания
- По эмоциональной окрашенности
- По количеству грамматических основ
- По способу соединения простых в составе сложного
- Сколько простых в составе сложного
- Характеристика грамматической основы каждого простого
- Характеристика каждого простого по наличию второстепенных членов

Тренировочные упражнения

определите тип сложного предложения

Небо покрылось
темными
грозовыми тучами,
и звонкие капли
дождя
забарабанили по
металлической
крыше нашего
домика.

Ответ: **ССП**

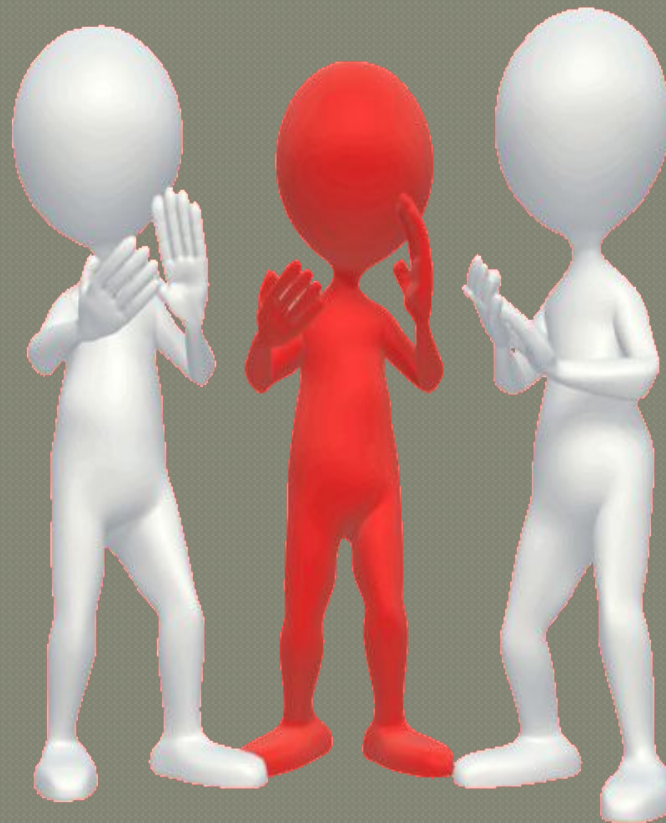


Тренировочные упражнения

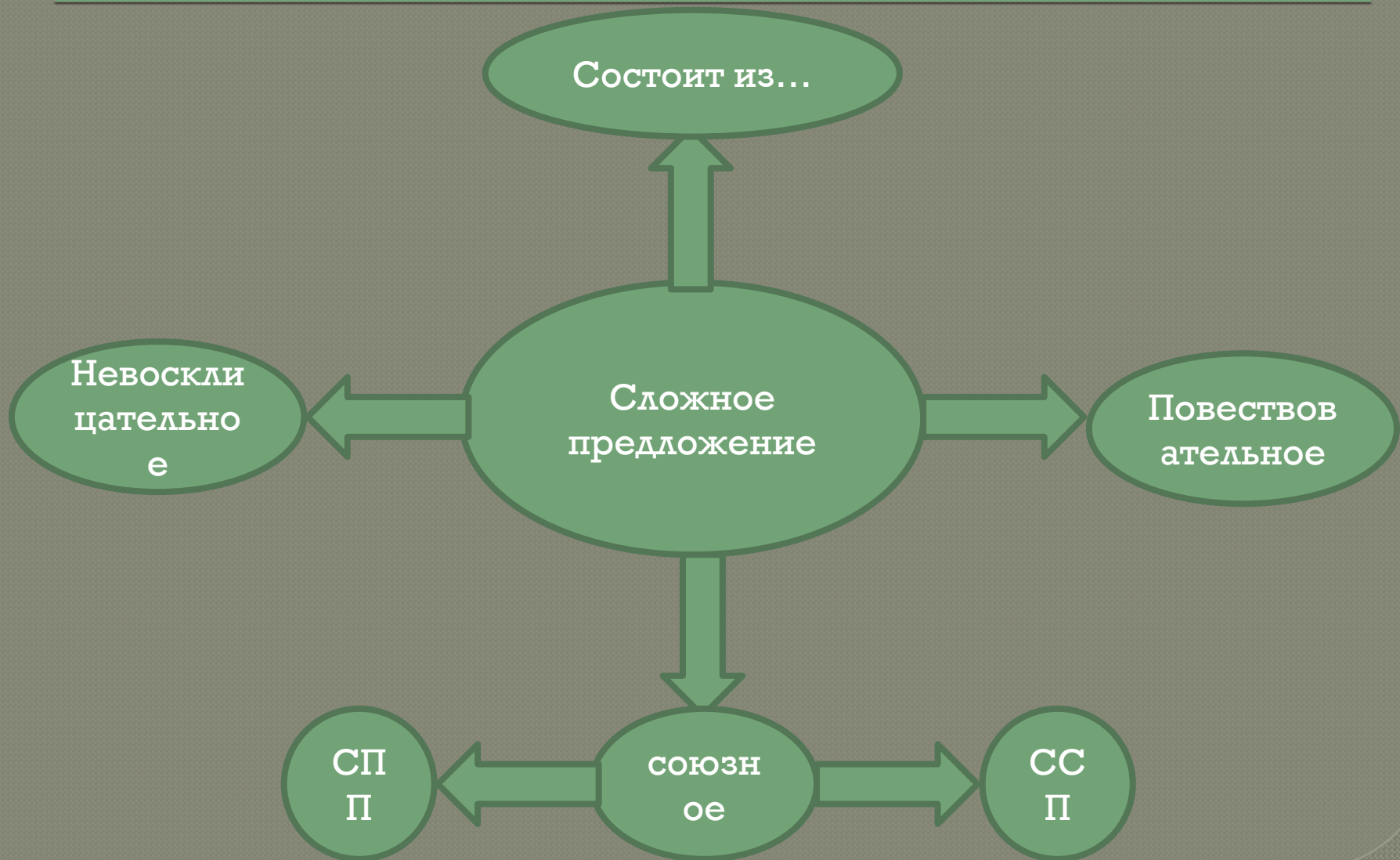
найдите сочинительный союз

- ✓ Но
- ✓ Если
- ✓ Чтобы

Сочинительный союз
– **НО**
Это правильный
ответ!



Синтаксический разбор сложного предложения



Выполните синтаксический разбор сложного предложения

Весна неизменно приносит с собой хорошее настроение, **потому что** тепло окутывает каждую травинку, дарит жизнь!



Синтаксический разбор сложного предложения

Предложение повествовательное,
невосклицательное, сложное,
союзное, СПП – сложноподчиненное,
состоит из двух простых
предложений:

- 1) простое, двусоставное,
распространенное, не осложнено;
- 2) простое, двусоставное,
распространенное, осложнено
однородными сказуемыми.

Создайте из двух простых предложений одно сложное: ССП и СПП

Бурная река
несет свои
непокорные
воды между
скалистых гор

Знойное
солнце
заливает
своими лучами
долину Арагвы



Простое

Простое

Сложное

Создайте из двух простых предложений одно сложное: ССП и СПП

ССП

Бурная река несет свои непокорные воды между скалистых гор, **и** знойное солнце заливает своими лучами долину Арагвы.

СПП

Бурная река несет свои непокорные воды между скалистых гор, **когда** знойное солнце заливает своими лучами долину Арагвы.

Домашнее задание

Выпишите из текстов художественной литературы два простых предложения, создайте из них два сложных - ССП и СПП - и выполните их синтаксический разбор.

