

**РАЗРЯДЫ  
ПРИЛАГАТЕЛЬН  
ЫХ  
ПО ЗНАЧЕНИЮ**



# Разряды прилагательных

КАЧЕСТВЕННЫЕ

ОТНОСИТЕЛЬНЫЕ

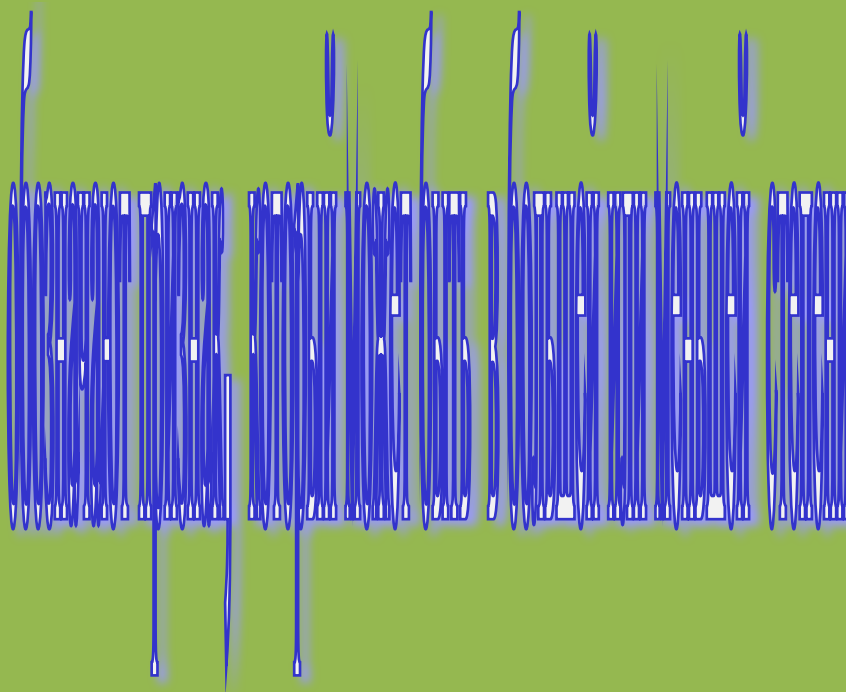
ПРИТЯЖАТЕЛЬНЫЕ



# Разряды прилагательных

РАЗРЯД	ПРИЗНАКИ	ПРИМЕРЫ
<b>КАЧЕСТВЕННЫЕ</b>		
<b>ОТНОСИТЕЛЬНЫЕ</b>		
<b>ПРИТЯЖАТЕЛЬНЫЕ</b>		

# Качественные прилагательные



# Качественные прилагательные



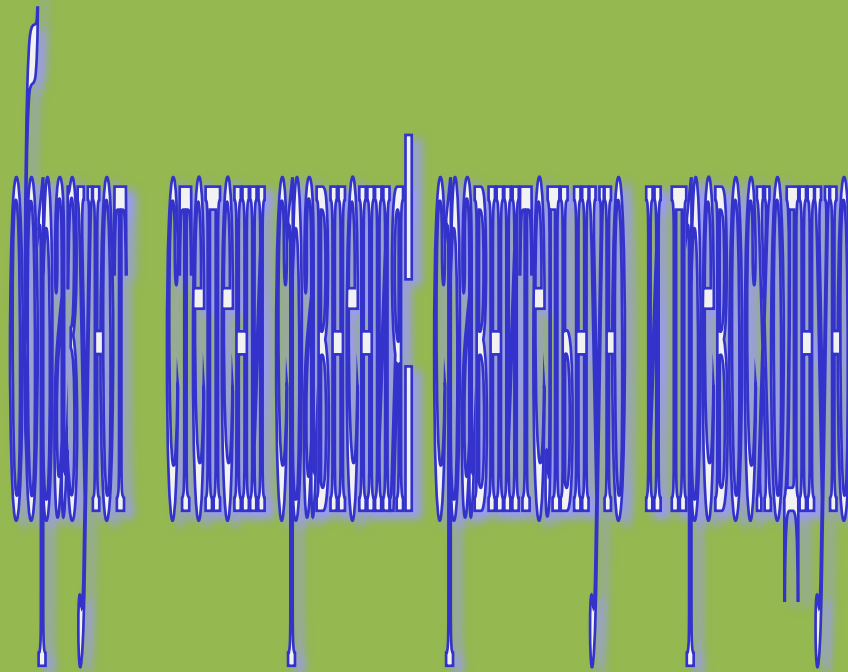
красное яблоко



яблоко **более**

**красное**

# Качественные прилагательные



# Качественные прилагательные



кукла  
красивая



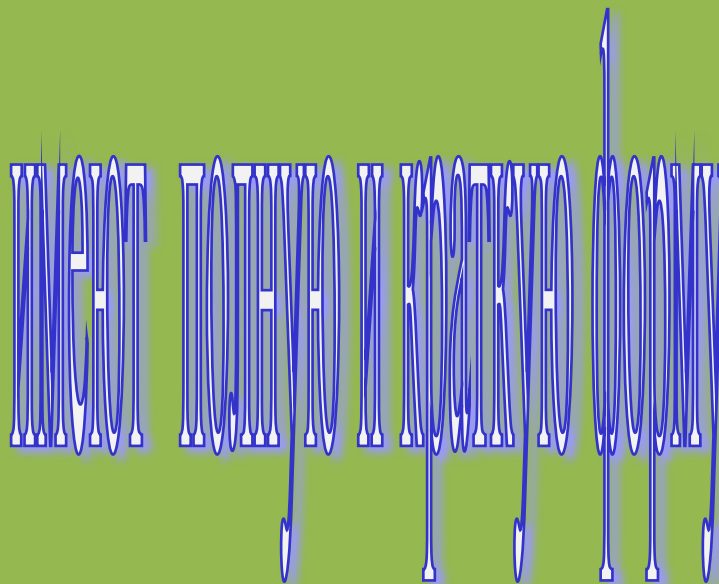
эта кукла  
красивее



эта кукла  
красивейша

я

# Качественные прилагательные

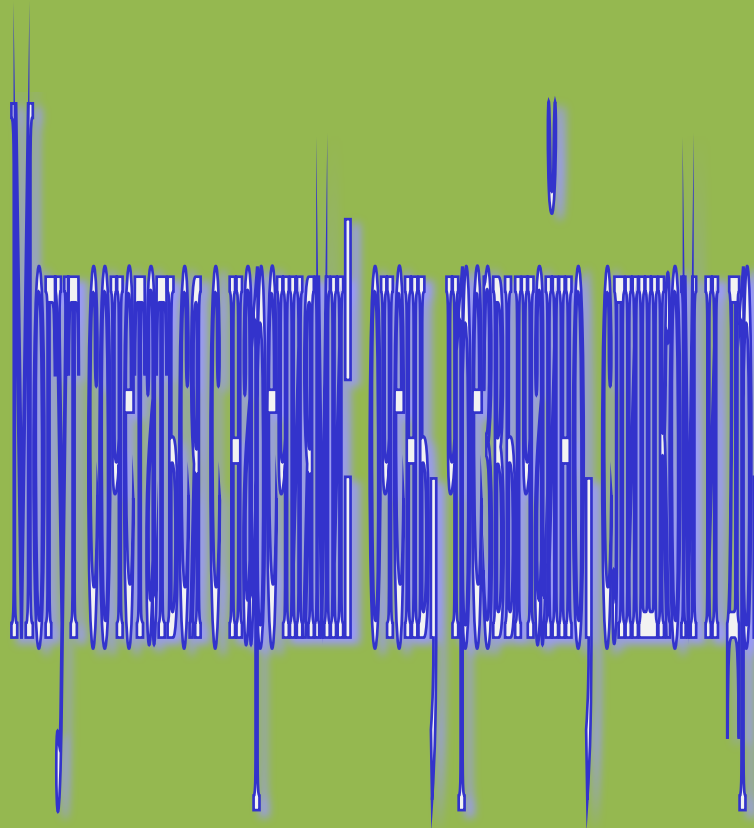




# Качественные прилагательные

Высокий – высок  
Красивый – красив  
Добрый – добр

# Качественные прилагательные



# Качественные прилагательные

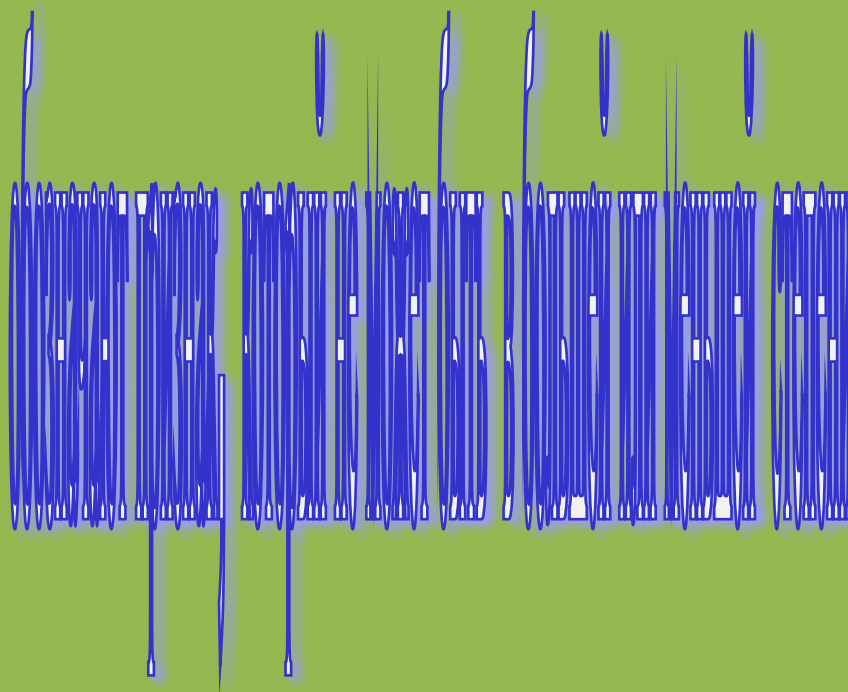


большая кружка



**очень** большая  
кружка

# Относительные прилагательные



# Относительные прилагательные



ложка



Эта ложка тоже  
**ДЕРЕВЯННАЯ**

она не может быть  
деревянное

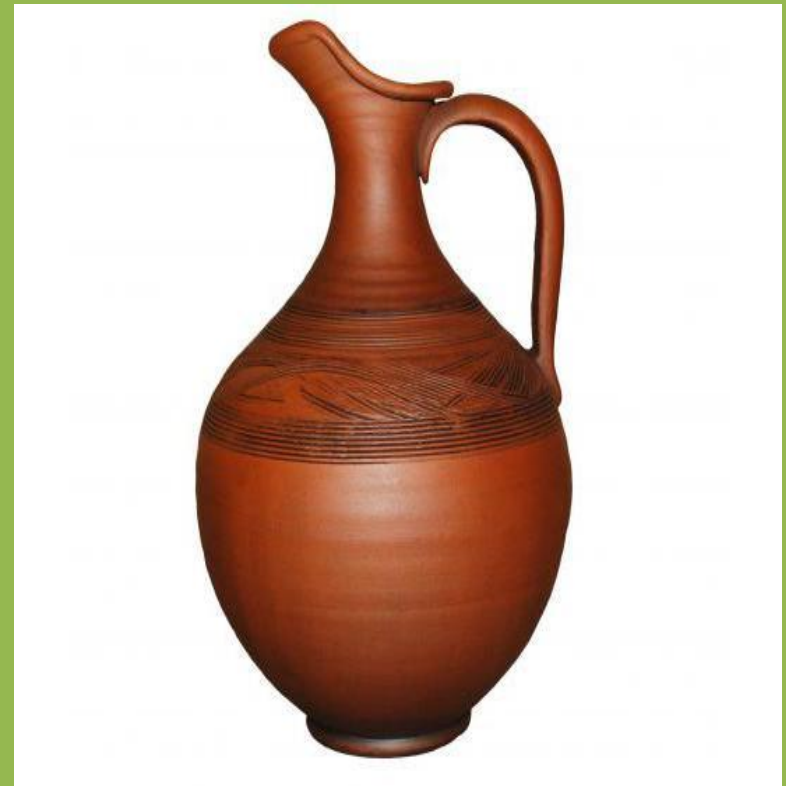
# Относительные прилагательные

Могут  
указывать на  
**МАТЕРИАЛ**

ГЛИНЯНЫЙ КУВШИН

–

КУВШИН **ИЗ ГЛИНЫ**



# Относительные прилагательные

Могут  
указывать на  
**ВРЕМЯ**

ОСЕННИЙ ДЕНЬ –  
ДЕНЬ **ОСЕНЬЮ**



# Относительные прилагательные

Могут  
указывать на  
**МЕСТО**

ДОМАШНЕЕ  
ЖИВОТНОЕ –

КОШКА ЖИВЁТ В  
**ДОМЕ**





# Относительные прилагательные

Могут  
указывать на  
**ДЕЙСТВИЕ**

БЕГОВАЯ ДОРОЖКА –

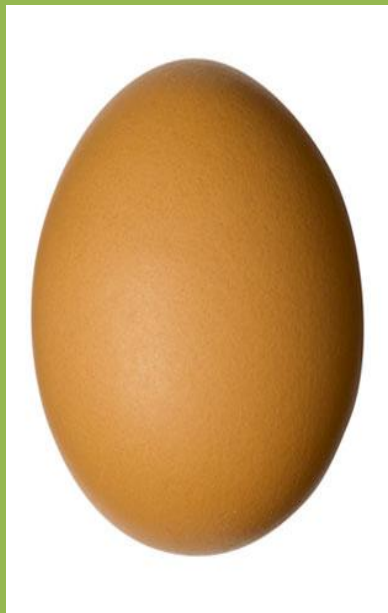
ДОРОЖКА **ДЛЯ**  
**БЕГА**



# Притяжательные прилагательные



# Притяжательные прилагательные



яйцо ЧЬЁ?



КУРИНОЕ  
яйцо

# Притяжательные прилагательные

Имеют суффиксы  
**-ИН, -НИН, -ИЙ, -  
ОВ, -ЕВ, -СК.**

заячий  
след



шапИна  
шляпа

# Разряды прилагательных

РАЗРЯД	ПРИЗНАКИ	ПРИМЕРЫ
<b>КАЧЕСТВЕННЫЕ</b>	ОБОЗНАЧАЮТ ПРИЗНАК, КОТОРЫЙ МОЖЕТ БЫТЬ В БОЛЬШЕЙ ИЛИ МЕНЬШЕЙ СТЕПЕНИ	КРАСНОЕ ЯБЛОКО ЯБЛОКО БОЛЕЕ КРАСНОЕ
	ОБРАЗУЮТ ПСРАВНИТЕЛЬНУЮ И РЕВОСХОДНУЮ СТЕПЕНЬ	ЭТА КУКЛА КРАСИВЕЕ ЭТА КУКЛА КРАСИВЕЙШАЯ
	ИМЕЮТ ПОЛНУЮ И КРАТКУЮ ФОРМУ	ВЫСОКИЙ – ВЫСОК КРАСИВЫЙ - КРАСИВ
	МОГУТ СОЧЕТАТЬСЯ С НАРЕЧИЯМИ ОЧЕНЬ, ЧРЕЗВЫЧАЙНО, СЛИШКОМ...	БОЛЬШАЯ КРУЖКА ОЧЕНЬ БОЛЬШАЯ КРУЖКА
<b>ОТНОСИТЕЛЬНЫЕ</b>	ОБОЗНАЧАЮТ ПРИЗНАК, КОТОРЫЙ НЕ МОЖЕТ БЫТЬ В БОЛЬШЕЙ ИЛИ МЕНЬШЕЙ СТЕПЕНИ	ДЕРЕВЯННАЯ ЛОЖКА НЕ МОЖЕТ БЫТЬ ДЕРЕВЯННЕЕ
	УКАЗЫВАЮТ НА МАТЕРИАЛ	ГЛИНЯНЫЙ КУВШИН – КУВШИН ИЗ ГЛИНЫ
	УКАЗЫВАЮТ НА ВРЕМЯ	ОСЕННИЙ ДЕНЬ – ДЕНЬ ОСЕНЬЮ
	УКАЗЫВАЮТ НА МЕСТО	ДОМАШНЕЕ ЖИВОТНОЕ – КОШКА ЖИВЁТ В ДОМЕ
	УКАЗЫВАЮТ НА ДЕЙСТВИЕ	БЕГОВАЯ ДОРОЖКА – ДОРОЖКА ДЛЯ БЕГА
<b>ПРИТЯЖАТЕЛЬНЫЕ</b>	ОТВЕЧАЮТ НА ВОПРОСА ЧЕЙ?, ЧЬЯ? ЧЬЁ?	ЯЙЦО (ЧЬЁ?) КУРИНОЕ
	ИМЕЮТ СУФФИКСЫ: -ИН, -НИН, -ИЙ, -ОВ, -ЕВ, -СК.	ПАПИНА ШЛЯПА ЗАЯЧИЙ СЛЕД

**САДОВОЕ**

**яблоко**



# Определи разряд прилагательных

**САДОВОЕ**

**яблоко**

Яблоко **из сада**

–

**относительное**

**(указывает на**

**место)**



# Определи разряд прилагательных

**ВКУСНЫЙ**

**торт**

?





# Определи разряд прилагательных

**ВКУСНЫЙ**

**торт**

**Торт вкуснее,  
вкуснейший,  
очень вкусный  
-качественное**



# Определи разряд прилагательных

**ВОЛЧЬЯ**

**пасть**

**?**



# Определи разряд прилагательных

**ВОЛЧЬЯ**

**пасть**

**Пасть (ЧЬЯ?)**

**волчья -**

**притяжательно**

**е**



# Определи разряд прилагательных

**УДОБНОЕ**

кресло

?



# Определи разряд прилагательных

**УДОБНОЕ**

**кресло**

Кресло  
удобнее,  
удобнейшее,  
очень удобное -  
качественное



# Определи разряд прилагательных

**БАБУШКИНЫ**

**тапочки**

?



# Определи разряд прилагательных

**БАБУШКИНА**

шаль

Тапочки (ЧЬИ?)  
бабушкины -  
притяжательно

е



# Определи разряд прилагательных

**ЖЕЛЕЗНАЯ**

**дорога**

?





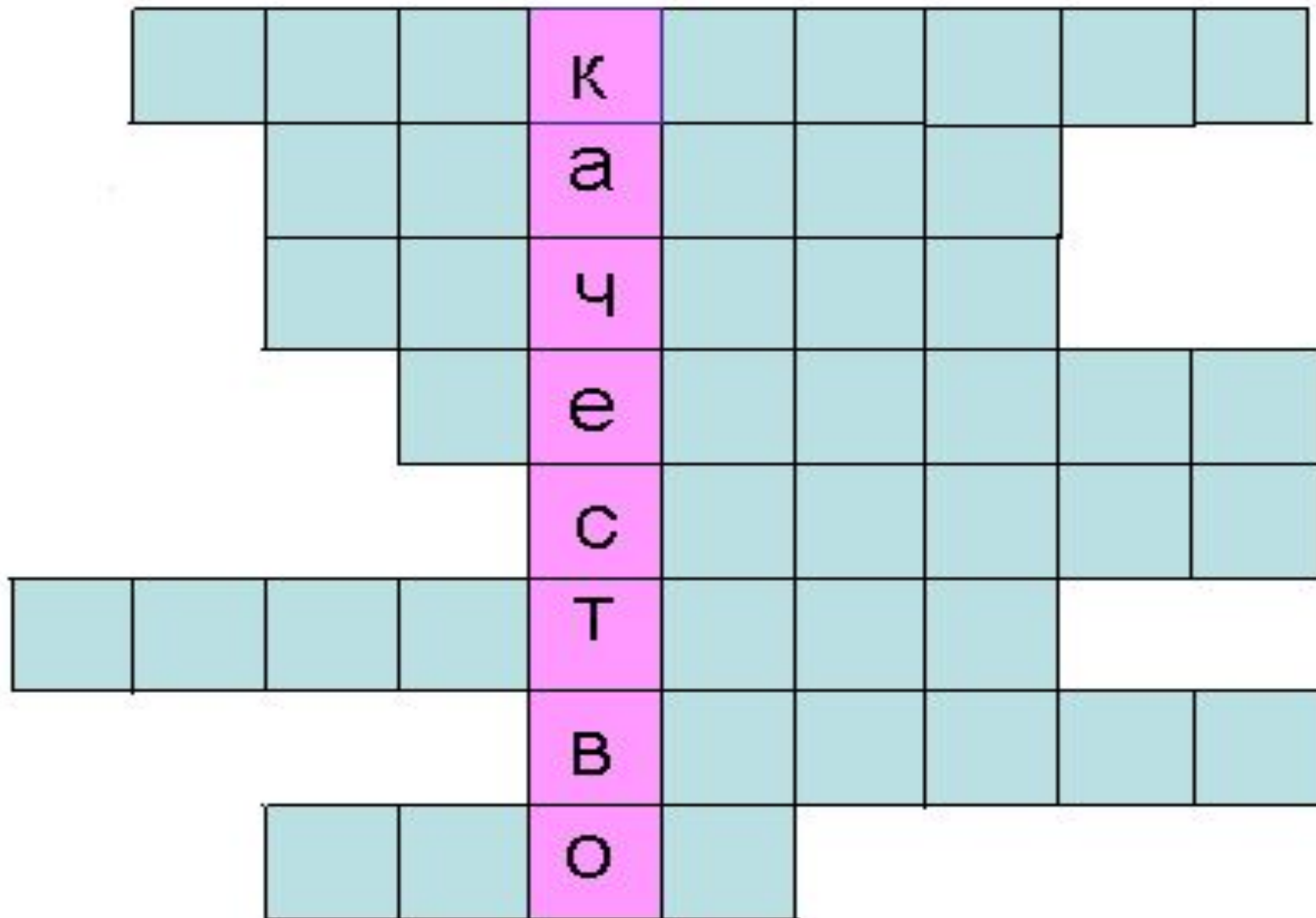
# Определи разряд прилагательных

**ЖЕЛЕЗНАЯ**  
дорога

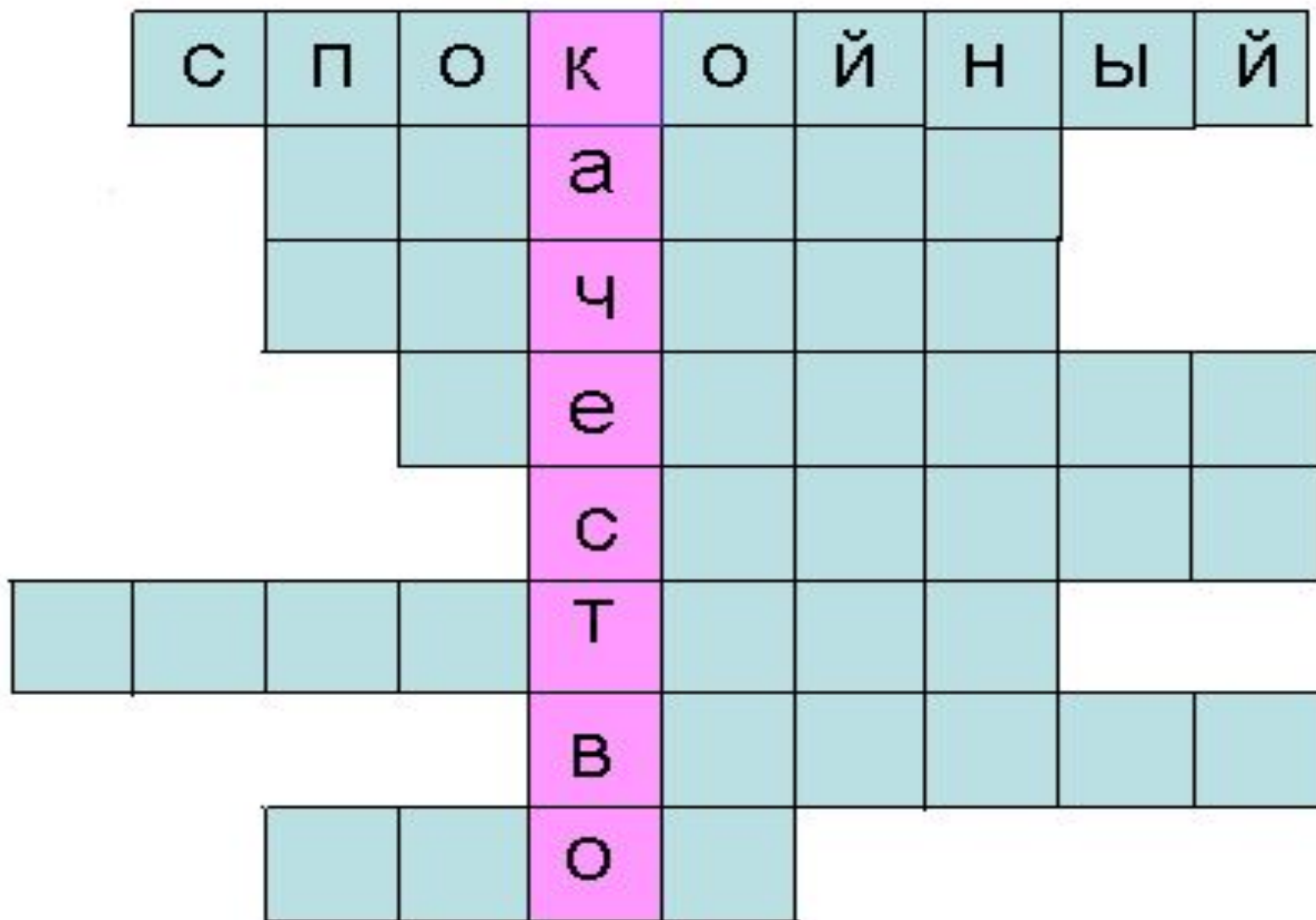
дорога **из**  
**железа-**  
относительное  
(указывает на  
материал)



## Задание №3 Разгадайте кроссворд



## Задание №3 Разгадайте кроссворд



## Задание №3 Разгадайте кроссворд



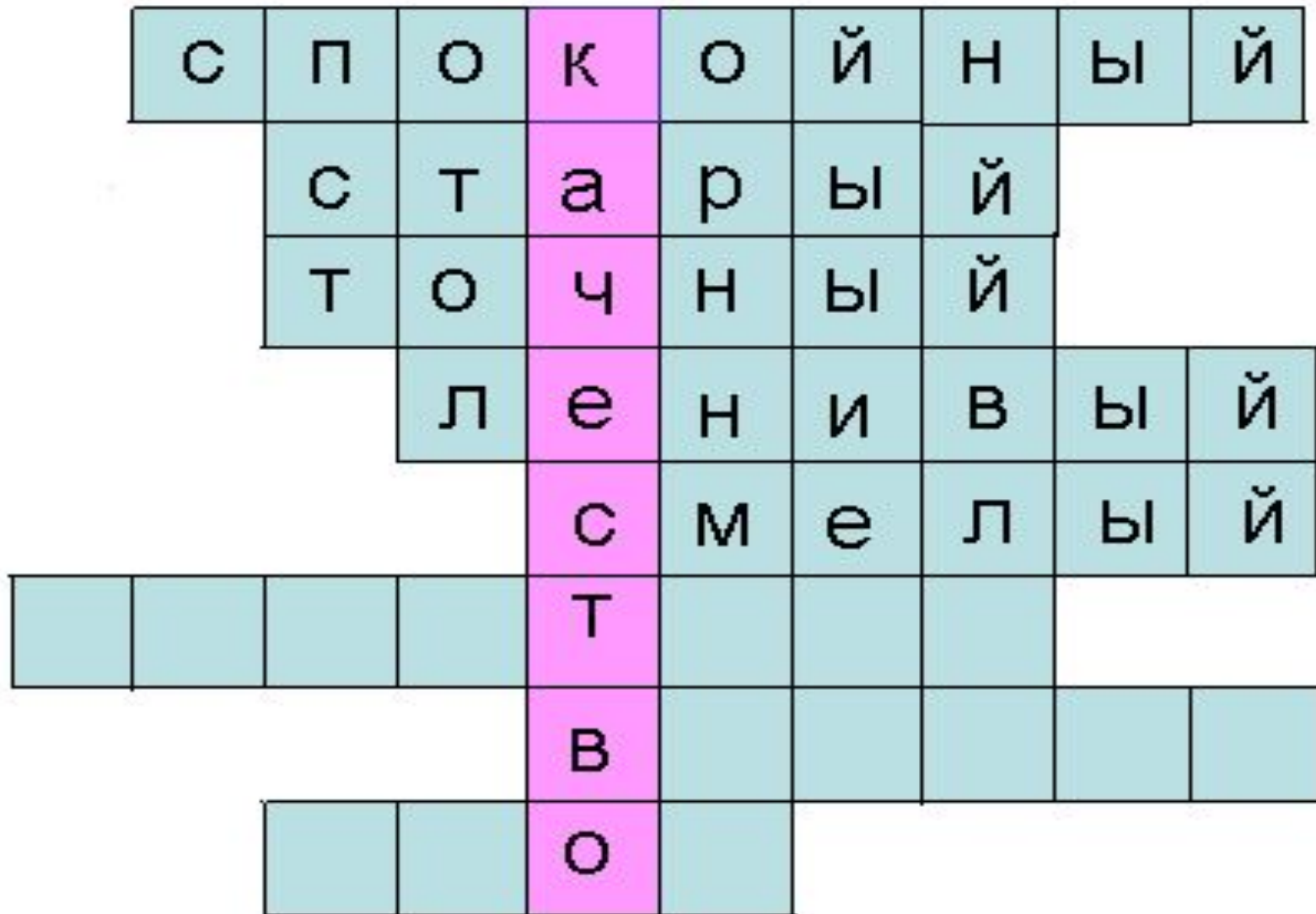
## Задание №3 Разгадайте кроссворд



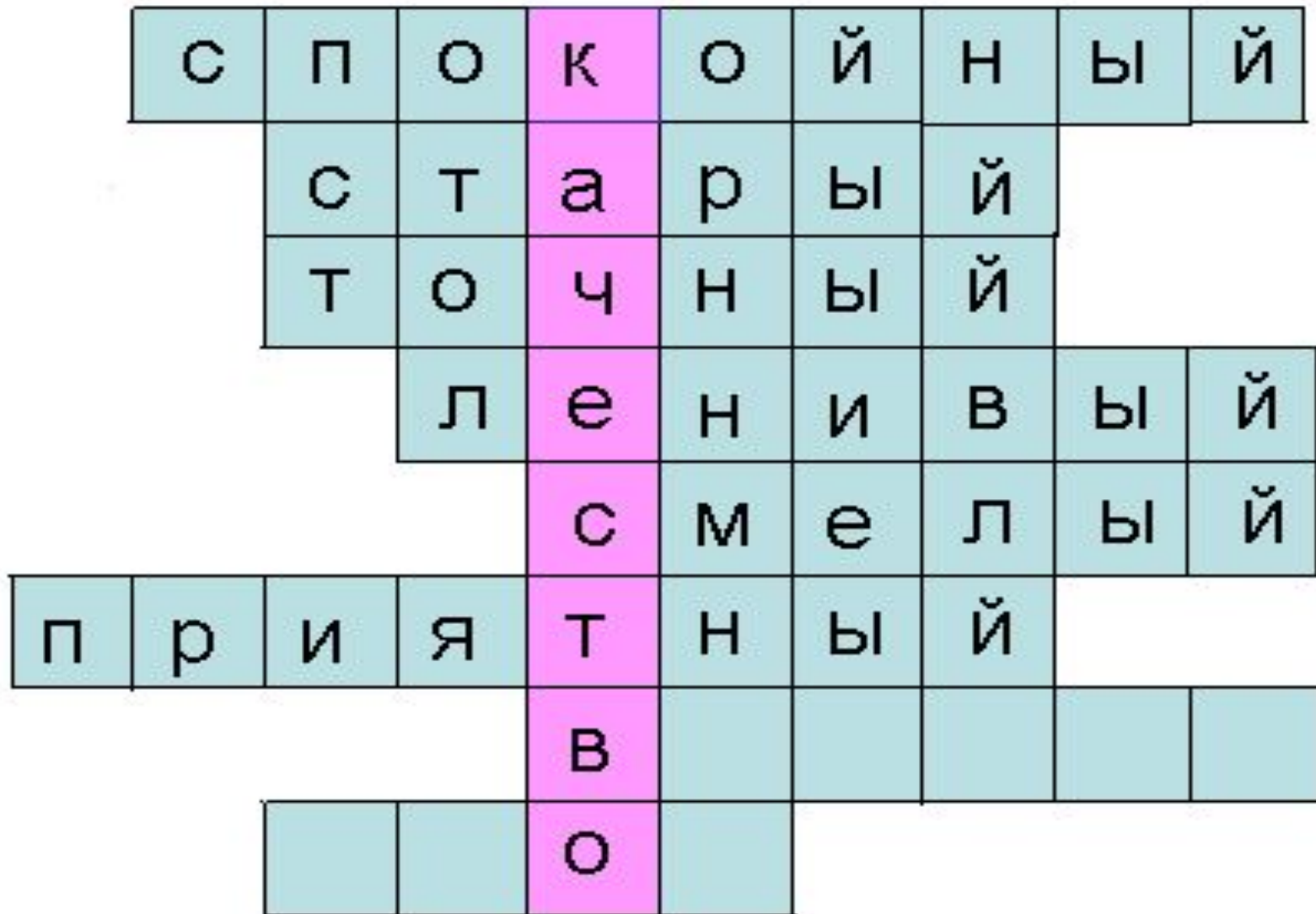
## Задание №3 Разгадайте кроссворд



## Задание №3 Разгадайте кроссворд

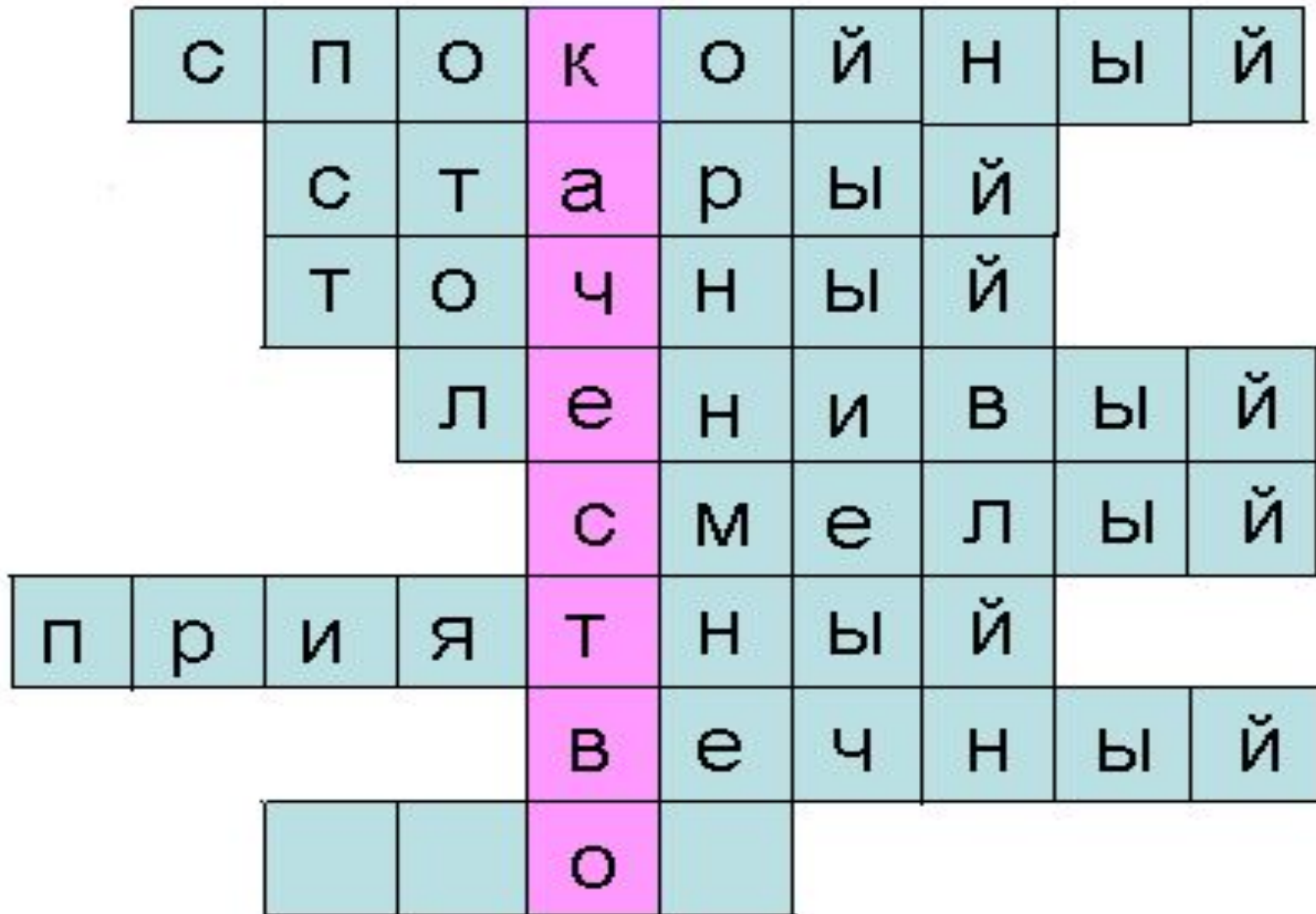


## Задание №3 Разгадайте кроссворд

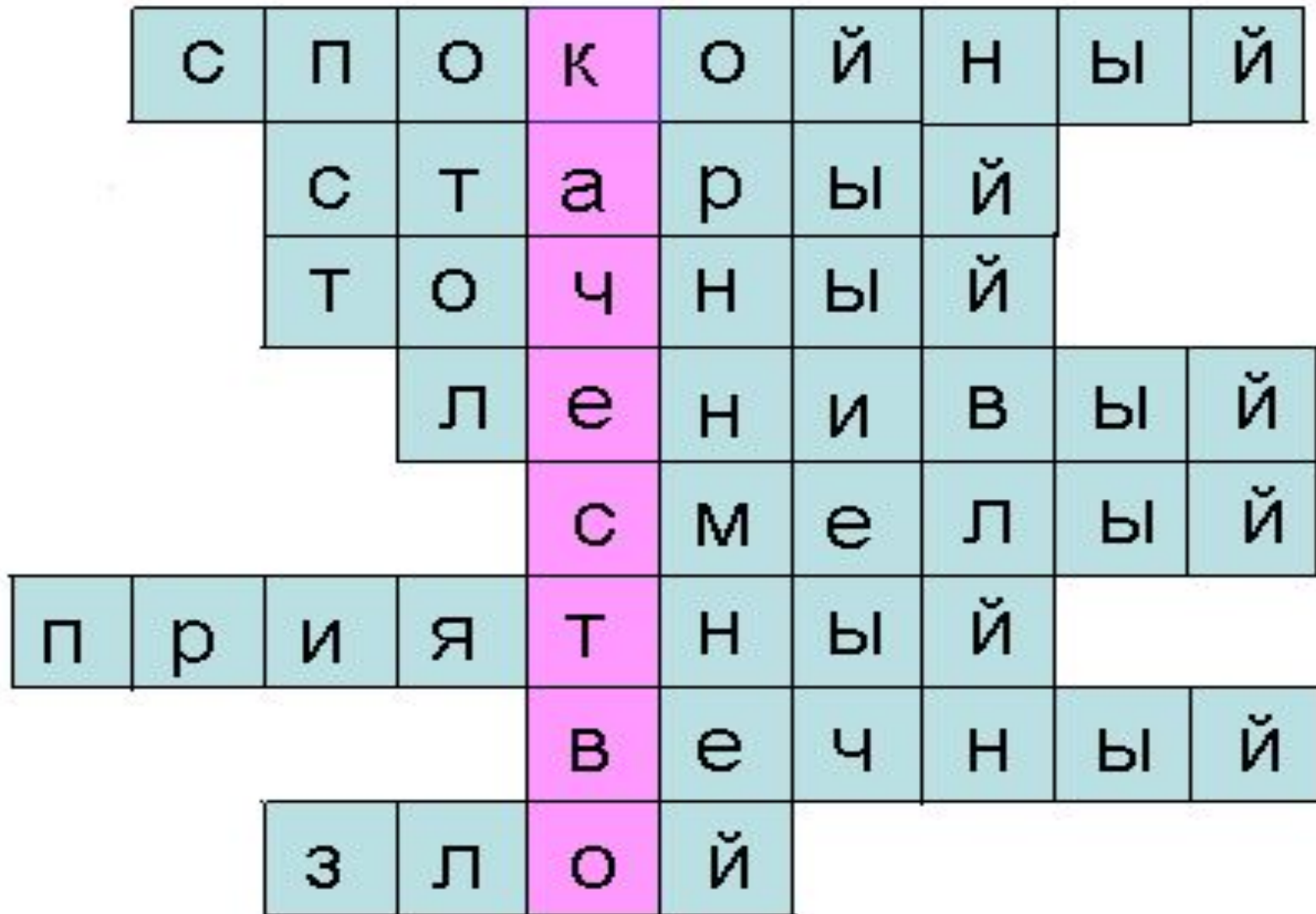




## Задание №3 Разгадайте кроссворд



## Задание №3 Разгадайте кроссворд



**Задание №4** Запишите текст, вставляя вместо точек относительные прилагательные. Укажите их значение:

В (....) летние дни хорошо бродить в (....)

роще. Тёплый (....) ветер шелестит над головой зелёной листвою. Пахнет (....) грибами, спелой земляникой. Сквозь густую

листву прорываются (....) лучи.

Хорошо

лежать в (....) поляне, закинув под голову

руки, смотреть в высоту, где над вершинами

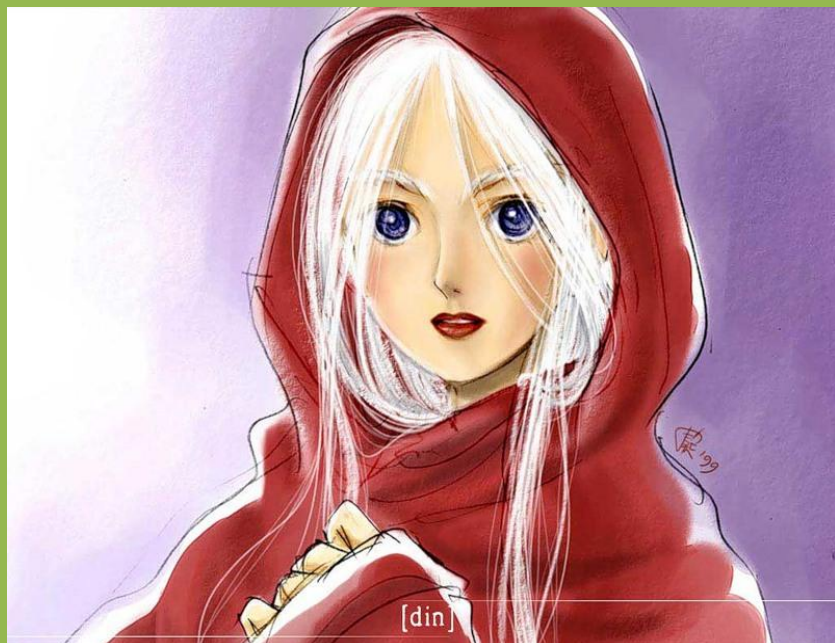
берёз по голубому небу плывут и плывут

**Задание №5** Среди данных пар картинок укажите ту, к которой можно применить данное сочетание слов как притяжательное прил.+ сущ.



КРОКОДИЛОВЫ  
СЛЁЗЫ

**Задание №5** Среди данных пар картинок укажите ту, к которой можно применить данное сочетание слов как притяжательное прил.+ сущ.



АНЮТИНИНЫ  
ГЛАЗКИ

**Задание №5** Среди данных пар картинок укажите ту, к которой можно применить данное сочетание слов как притяжательное прил.+ сущ.



ВОРОНЬЕ  
ГНЕЗДО

**Задание №5** Среди данных пар картинок укажите ту, к которой можно применить данное сочетание слов как притяжательное прил.+ сущ.



ВОЛЧИЙ  
АППЕТИТ

**Задание №5** Среди данных пар картинок укажите ту, к которой можно применить данное сочетание слов как притяжательное прил.+ сущ.



МЫШИНЫЕ  
ГЛАЗКИ

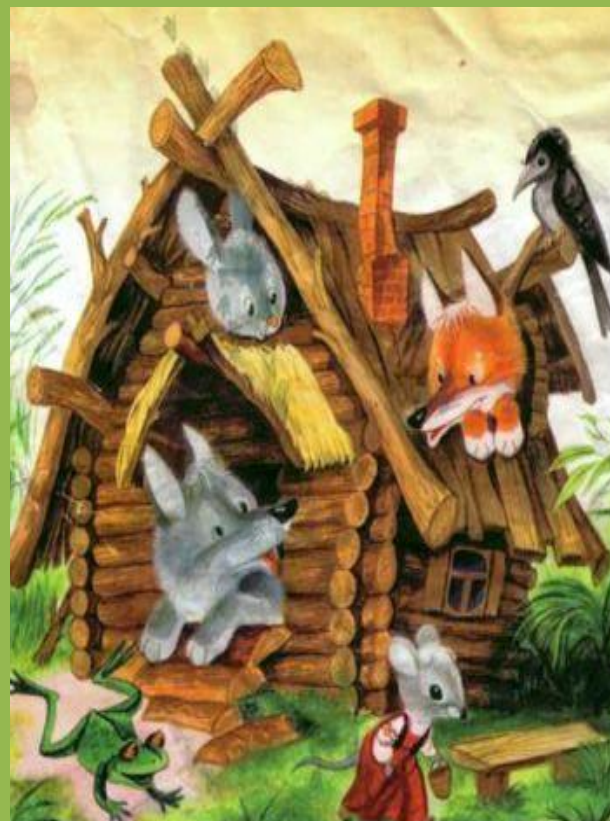


**Задание №5** Среди данных пар картинок укажите ту, к которой можно применить данное сочетание слов как притяжательное прил.+ сущ.



КОНСКИЙ  
ХВОСТ

# Д/з. Рассели прилагательные по домикам



QINGN 3  
MORNING

