

Муниципальное автономное общеобразовательное учреждение
«Средняя общеобразовательная школа №28
с углубленным изучением отдельных предметов»

Сборник заданий для словарной работы по русскому языку

Синельникова Елена Геннадьевна, учитель
начальных классов;

Содержание

Глагол

- [Упражнение 1](#)
- [Упражнение 2](#)
- [Упражнение 3](#)
- [Упражнение 4](#)
- [Упражнение 5](#)
- [Упражнение 6](#)
- [Упражнение 7](#)

Предложение и текст

- [Упражнение 1](#)
- [Упражнение 2](#)
- [Упражнение 3](#)
- [Упражнение 4](#)
- [Упражнение 5](#)

Части речи – имена

- [Упражнение 1](#)
- [Упражнение 2](#)
- [Упражнение 3](#)
- [Упражнение 4](#)
- [Упражнение 5](#)
- [Упражнение 6](#)



1. Выпиши в столбик из словаря пять глаголов в неопределенной форме. Поставь их в форму прошедшего времени, ед.ч., ж. р. и запиши во второй столбик. Рядом выпиши из словаря подходящие по смыслу имена существительные.

н.ф. *пр.в., ед.ч., ж.р.*

Пришлось ли тебе изменять имена существительные? Какая часть слова изменилась и почему? Определи форму, в которой употреблены имена существительные и запиши рядом в скобках.

Образец: 

н.ф. *пр.в., ед.ч., ж.р.*

видеть видела ворону (ед.ч., ж.р., В.п.) 

2. Выпиши из словаря 5 глаголов I спряжения и 5 глаголов II спряжения. Проспрягай один из глаголов, выдели окончания.

Ед. ч.

Мн.ч.

1 лицо

2 лицо

3 лицо

Подсказка



**I СПР.
НЕ НА – ИТЬ**

**II СПР.
НА – ИТЬ**

И ГЛАГОЛЫ-ИСКЛЮЧЕНИЯ





3. Выпиши из словаря глаголы, которые стоят не в начальной форме. Определи у каждого глагола время, число, лицо или род.



4. Запишите глаголы в два столбика: в первый глаголы 1 спряжения, поставив их в форму 3-го л., ед.ч., во второй столбик глаголы 2 спряжения, поставив их в форму 3-го л., мн.ч. Выделяйте окончания, указывайте лицо и число, ставьте ударение и отмечайте все орфограммы.

*Брос_ть, ве_ть, обид_ть,
слуш_ть, жуж?ит,
знаком_ться, помн_ть,
украc_ть.*



5. Реши орфографические задачи. В какой части слова ты решил орфографические задачи? Определи спряжение глаголов. Один из глаголов поставь в форму 2-го лица единственного числа и в форму 2-го лица множественного числа.

брос_ть

замет_ть

ла_ть

порт_ть

пад_ть

се_ть

украc_ть

крас_ть



6. Запиши слова по транскрипции:



[строит ']

[в ' ид ' эт ']

[к ' ип ' эт ']

[й ' эз ' д ' ит ']

Что ты можешь рассказать об этих словах
как о частях речи?

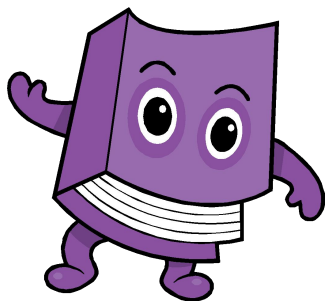


7. Реши орфографические задачи. Определи, в какой форме стоят глаголы и запиши рядом. Разбери слова по составу.



*Пад_ли, ж_лает,
предвид_ть,
выбр_сывать,
перезнаком_лись, плав_л.*





1. Спиши предложение, решая орфографические задачи. Выдели в предложении грамматическую основу. Выпиши словосочетания.

В ч_тверг я с р_бятами пош_л на _кскурс_ю в музей.

ПРОВЕРКА:



В четверг я с ребятами пошел на экскурсию в музей.

пошел (когда?) в четверг

пошел (с кем?) с ребятами

пошел (куда?) на экскурсию

на экскурсию(куда?) в музей



2. Спиши предложение, решая орфографические задачи. Обозначь над словами части речи. Над именами существительными укажи склонение, падеж.



Ч_рный щ_нок быстр_ б_жит за дев_чкой.

Проверка:



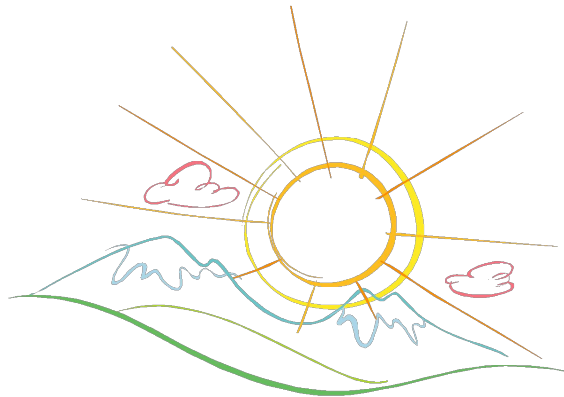
прил. сущ. 2 с. И.п. нар. гл. пред. сущ. 1с. Т.п.

Черный щенок быстро бежит за девочкой.



3. Спиши текст, решая орфографические задачи. Обозначь над словами первого предложения части речи. Над глаголами в третьем предложении обозначь форму, в которой они употребляются.

*Я увид_ла на небе уд_вительные _бл_ка.
Они были похожи на разных животных. Вот гордо
идет ж_ра_, прыг_ет за_ц, ползет кр_к_дил,
спит м_две_ь. Вот такой зоопарк в небе!*



4. Спиши предложение, решая орфографические задачи. Докажи выбор безударных окончаний у имен существительных. Выдели в предложении главные члены.

В д_ревн_ у дедушк_ Игната ж_вет с_бака
Жуч[?]ка и щ_нок Трезорка.



1. Запиши имена существительные в три столбика. Определи склонение. Одно из существительных устно просклоняй. Какое слово ты не сможешь просклонять?

*А__ея, к_р_дор, в_кзал, н_деля, п__
_жир, р_стение, обл_ко, тракт_р,
пш_ница, х__кей, _кскурс_я, п_льто.*



2. Выпиши из словаря 5 одушевленных и 5 неодушевленных имен существительных. Расскажи об одном из слов как о части.

Составь предложение, используя как можно больше выписанных слов, и выдели в нем грамматическую основу.



3. Спиши слова в столбик, решая орфографические задачи. Подбери к существительным подходящие по смыслу имена прилагательные. Определи, в какой форме стоят прилагательные.

*К_р_дор, _п_тека, б_ _ _ейн, к_мбайн,
м_л_ток, тр_ _ _ейбус, ч_л_век.*



4. Выпиши имена числительные.
Просклоняй одно из
числительных устно. Составь и
запиши предложение с
порядковым или количественным
числительным.





5. Составь предложение, используя слова:

*_к_курс_я, тр_мвай, уч_ник,
учит_льница, з_вод, _ди_ _адцать.*

Какая часть слова изменилась? Выдели окончания у существительных, определи склонение, падеж.



5. Спиши предложение, решая орфографические задачи. У имен существительных определи склонение, падеж. Выделенное слово разбери по составу.

*Мои **однокла__ники** любят спорт. Они **х_р_шо** **_грают** в фу_бол и х__?ей, ездят на в_лос_педе.*



6. Отгадай зашифрованную ребусами загадку. Чем особенно это имя существительное? Найди в словаре слово, которое так же имеет только форму множественного числа. Составь с ним предложение.

