

Упражнение

1. Дорисуй.



Упражнение

2. Попробуй написать, не отрывая ручки от бумаги.

zv

zv

zv

zv



Упражнение 3. Прочитай.

Чтобы ходики
Ходили,
И будильники будили,

И всегда любой из нас
Точно знал,
Который час,
По каким часам
Вставать,
По каким часам
В кровать, —
В часовой мастерской
Чинят время день-деньской.
(С. Михалков)



Найди в стихотворении и выпиши группы родственных слов.

1. **ходики, ходили** _____
2. **будильники, будили** _____
3. **час, часовой** _____

Упражнение

4. Определи, какой звук является общим в каждой группе слов. Запиши его в значке транскрипции [].

книжка, нож, шар [ш]

все, улов, встреча [ф]

билет, фильм, герой [и]



Упражнение

5. Заполни пропуски.

Сочетания **чк**, **чн** пишутся без **ь**, потому что звук [ч'] **мягкий** (твёрдый, мягкий), не имеет **твёрдой** (твёрдой, мягкой) пары.



Упражнение

6. Образуй новые слова по образцу и запиши.

река — речка

удача — удачный

дача — дача

дача — дачный

задача — задача

молоко — молочный

туча — тучка

аптека — аптечный

свеча — свечка

улица — уличный

На какой вопрос отвечают слова, которые дописаны во втором столбике?

какой ?

Упражнение

7. Раздели слова на слоги. Запиши эти слова, разделяя их для переноса.

театр, афиша, билет, сцена, занавес, актёр, буфет, кресло, партер, зрители, здание, интересно, сказка

***театр, афи-ша, би-лет, сце-на,
за-на-вес, ак-тёр, бу-фет, крес-ло,
пар-тер, зри-те-ли, зда-ние, ин-те-
рес-но, сказ-ка***



Упражнение

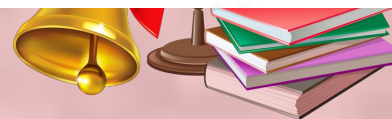
8. Вставь в предложения нужные слова.

Тюбик тюбик

Художник **Тюбик** нарисовал портрет Незнайки. Он потратил целый **ТЮБИК** краски.

Винтик винтик

Знайка нашёл на дороге маленький **ВИНТИК**.
Механик **Винтик** очень обрадовался этой находке.



Беленький беленький

В нашем классе учится Серёжа Беленький

 . У него есть беленький котёнок.

Огурцов огурцов

В этом году на даче выросло много

огурцов. Петя Огурцов помогал роди-

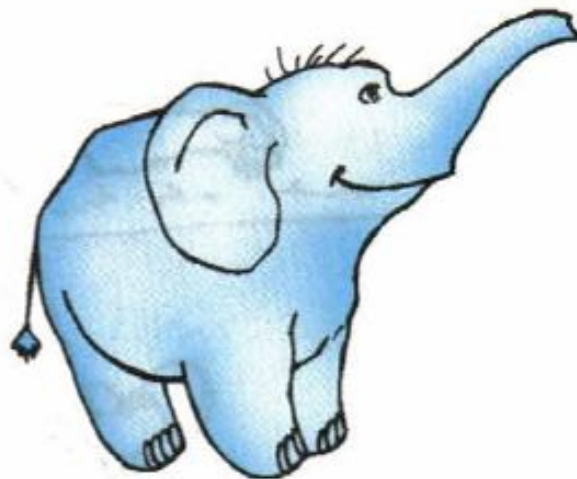
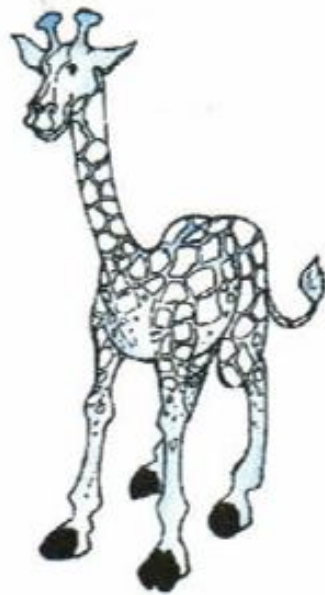
телям собирать урожай.



Проведи себя



1. Назови предметы. Какое слово оканчивается на мягкий согласный звук?



2. Какой буквой на письме не обозначается мягкость согласных звуков?

буквой **ь**

буквой **и**

буквой **а**



3. У какого согласного звука нет пары по твёрдости-мягкости?



△ у звука [ц]

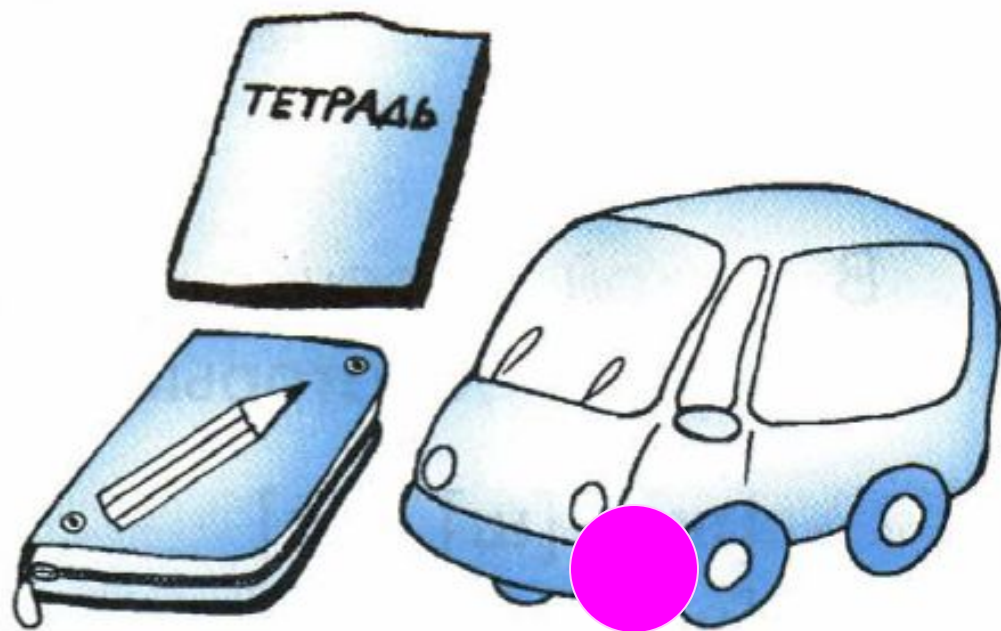
□ у звука [с]

○ у звука [д]



4. В каком словарном слове все согласные звуки твёрдые?

- △ тетрадь
- пенал
- машина




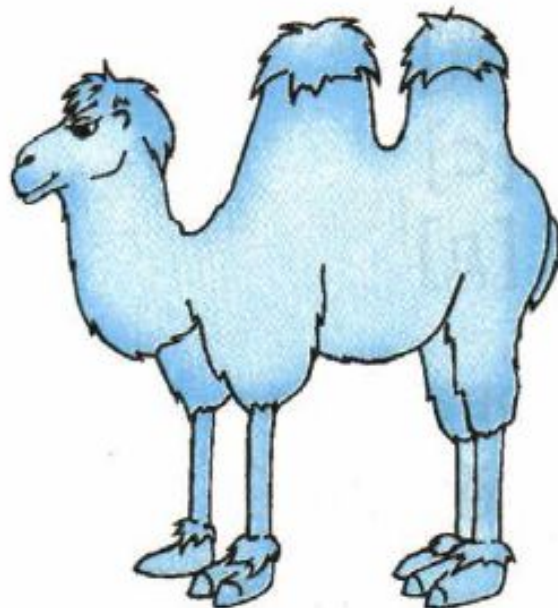
5. Найди неверное высказывание.

△ Согласный звук [ж] не имеет пары по твёрдости-мягкости.

■ Твёрдость согласных звуков на письме обозначается буквами е, ё, ю, я, и.

○ При переносе слов буква «мягкий знак» не отделяется от предыдущей буквы.

6. Произнеси названия животных. В ка-
м слове звуков меньше, чем букв?



7. В какой строчке перечислены согласные звуки, которые всегда мягкие?

△ [ж], [ш], [ц]

■ [ч], [щ], [й]

○ [д], [х], [к]



8. Назови предметы. Какое слово начинается с твёрдого согласного звука?



9. Определи, в каком слове буква **я** обозначает слияние согласного звука [й'] и последующего гласного звука.

- △ стая
- тяжёлый
- мять



10. Ученик подчёркивал в словах мягкие согласные. В каком слове он допустил ошибку?

△ петля

□ пирог

○ печка



Молодцы!

