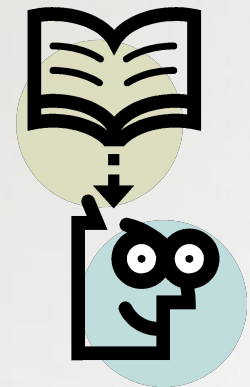


Местоимение как часть речи

В ходе этого урока вы познакомитесь с основными признаками местоимения как части речи; узнаете, на какие разряды делятся слова этой части речи.

План урока:

1. Местоимение как часть речи.
2. Личные местоимения.
3. Возвратное местоимение СЕБЯ.
4. Притяжательные местоимения.
5. Выводы.



Местоимение как часть

речи

Местоимения

Местоимения- существитель- ные	Местоимения- прилагатель- ные	Местоимения- числительные	Местоимения- наречия
Я ТЫ КТО ЧТО НИКТО и др.	мой твой наш ваш какой этот и др.	сколько столько несколько и др.	где когда куда там потому и др.

Местоимения употребляются вместо существительных, прилагательных, числительных и наречий.

Разряды

местоимений

Личные	я, ты
Возвратные	себя
Вопросительные	кто? чей?
Относительные	кто, чей
Неопределенные	некто, кое-кто
Отрицательные	никто, ничей
Притяжательные	мой, твой
Указательные	тот, этот
Определительные	весь, самый

Личные

	Единственное число	Множественное число
1-е лицо	Я 	МЫ 
2-е лицо	ТЫ  	ВЫ  
3-е лицо	ОН ОНА ОНО   	ОНИ 

Личными называются местоимения, указывающие на лица, которые участвуют в разговоре.

Склонение местоимений

Им.п.	Я	Они
Род.п.	Меня	Их, у них
Дат. П.	Мне	Им, к ним
Вин. П.	Меня	Их, за них
Тв.п.	Мной	Ими, за ними
Предл.п.	Обо мне	О них

У личных местоимений при склонении изменяется не окончание, а всё слово.

Возвратное местоимение

СЕБЯ

кого?

На старой фотографии он узнал друга.



кого?

На старой фотографии он узнал себя.

Во втором предложении совершаемое действие направлено на само действующее лицо.

Склонение возвратного

местоимения

Им.п.	-
Род.п.	Себя
Дат.п.	Себе
Вин.п.	Себя
ТВ.п.	Собой (-ою)
Предл.п.	О себе

Возвратное местоимение СЕБЯ не имеет именительного падежа.



Распределите местоимения по строкам таблицы

Личные

Притяжательные

Возвратные

Ваш, она, вы, моя, они, себя, твой, оно, наша, я, мы,
он, свой, ты.

Проверьте себя

Личные

**Я, ты, мы, вы, он, она,
оно, они**

Притяжательные

**Наша, свой, твой, моя,
ваш**

Возвратные

Себя

Вывод

- Общее значение местоимений – указывать на предметы, признаки, количества, не называя их. По значению и грамматическим особенностям выделяется девять разрядов местоимений: личные, возвратные, вопросительные, относительные, неопределенные, отрицательные, притяжательные, указательные, определительные.
- Личными называются местоимения, указывающие на лица, которые участвуют в разговоре. У личных местоимений при склонении изменяется не окончание, всё слово.
- Возвратное местоимение СЕБЯ указывает, что совершаемое действие направлено на само действующее лицо.
- Притяжательные местоимения по своему значению очень похожи на притяжательные, они указывают на принадлежность предмета кому-либо (человеку или животному) и отвечают на вопросы **чей? чья? чьё? чьи?**

Тес

1. Укажите строчку, в которой записаны только личные местоимения.

- а) у них, обо мне, я, тебя
- б) за ними, мой, себя, тот
- в) вам, твой, вас, когда
- г) к нам, нами, этот, никто

2. Какую часть речи не может заменить местоимение в тексте?

- а) имя существительное
- б) имя прилагательное
- в) глагол
- г) имя числительное

3. Какую особенность имеет склонение местоимений 3-го лица?

- а) местоимения 3-го лица не имеют формы именительного падежа
- б) в косвенных падежах к местоимению 3 лица после предлога добавляется согласный Н
- в) местоимения 3 лица не имеют формы множественного числа
- г) местоимения 3 лица не склоняются

4. Укажите неверное утверждение.

- а) возвратное местоимение СЕБЯ принадлежит к группе местоимений-существительных
- б) возвратное местоимение СЕБЯ не имеет именительного падежа
- в) возвратное местоимение СЕБЯ указывает, что совершаемое действие направлено на само действующее лицо
- г) возвратное местоимение СЕБЯ изменяется по родам

5. Продолжите фразу.

**Притяжательные местоимения в предложении
обычно бывают...**

- а) определением
- б) дополнением
- в) обстоятельством
- г) сказуемым

Молодцы!

Спасибо за урок!