

«Своя игра»



ИТОГОВЫЙ УРОК ЛИТЕРАТУРЫ

7 класс (по УМК Г.С. Меркина)

СВОЯ

Игра

Литературные термины	<u>100</u>	<u>200</u>	<u>300</u>	<u>400</u>	<u>500</u>
По страницам литературных произведений	<u>100</u>	<u>200</u>	<u>300</u>	<u>400</u>	<u>500</u>
Герои литературных произведений	<u>100</u>	<u>200</u>	<u>300</u>	<u>400</u>	<u>500</u>
Литературные места России	<u>100</u>	<u>200</u>	<u>300</u>	<u>400</u>	<u>500</u>

ВЫХОД



ЛИТЕРАТУРНЫЕ ТЕРМИНЫ

100

Н. Заболоцкий «Не позволяй душе
лениться»

... Душа обязана трудиться...



— Какой прием использовал поэт?



**Н. Заболоцкий «Не позволяй душе
лениться»**

«душа обязана трудиться»

ОЛИЦЕТВОРЕНИЕ

ВЫХОД

НАЗАД

ЛИТЕРАТУРНЫЕ ТЕРМИНЫ

200

И.Бунин. «Догорел апрельский светлый вечер...»

«Далекий шум потока
В темноте таинственно
заглох...»



— Какой прием использовал поэт?



И.Бунин «Догорел апрельский светлый вечер...»

**«Далёкий шум потока
В темноте таинственно
заглох...»**

ЭПИТЕТЫ

ВЫХОД

НАЗАД

ЛИТЕРАТУРНЫЕ ТЕРМИНЫ

300

М.Ю. Лермонтов «Три пальмы»

«И конь на дыбы подымался порой,
И прыгал, как барс, пораженный стрелой...»



— Какой прием использовал поэт?



М.Ю. Лермонтов «Три пальмы»

«И конь на дыбы подымался порой,
И прыгал, **как барс**, пораженный стрелой...»

СРАВНЕНИЕ

[ВЫХОД](#)

[НАЗАД](#)

ЛИТЕРАТУРНЫЕ ТЕРМИНЫ

400

А.Т. Твардовский
«На дне моей жизни»

**«На дне моей жизни, на самом
донушке...»**



— Какой прием использовал поэт?



**А.Твардовский «На дне моей
жизни...»**

**«На дне моей жизни, на самом
донушке»**

МЕТАФОРА

ВЫХОД

НАЗАД

ЛИТЕРАТУРНЫЕ ТЕРМИНЫ

500

**С.Есенин «Гой ты, Русь,
моя родная»**

«Если крикнет рать святая:
«Кинь ты Русь, живи в раю!»
Я скажу: «Не надо рая,
Дайте родину мою».



— Какой прием использовал поэт?



С.Есенин «Гой ты, Русь, моя родная»

«Если крикнет рать святая:
«Кинь ты Русь, живи в раю!»
Я скажу: «Не надо рая,
Дайте родину мою».

АНТИТЕЗА

[ВЫХОД](#)

[НАЗАД](#)

ПО СТРАНИЦАМ ЛИТЕРАТУРНЫХ ПРОИЗВЕДЕНИЙ

100

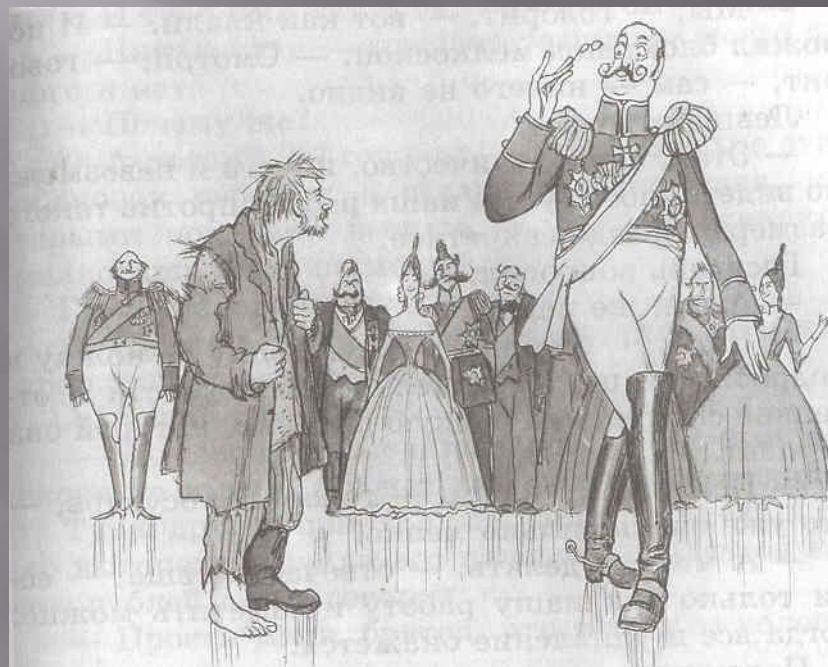
«— Я знаю, что мои русские люди меня не обманут».



Назовите автора и произведение.



Н.С. Лесков «Левша»



[ВЫХОД](#)

[НАЗАД](#)

ПО СТРАНИЦАМ ЛИТЕРАТУРНЫХ ПРОИЗВЕДЕНИЙ

200

Ваня *(в кучерском армячке).*

- Папаша! кто строил эту дорогу?

Папаша *(в пальто на красной подкладке).*

- Граф Петр Андреич Клейнмихель,
душенька!

Разговор в вагоне



Назовите автора и произведение.



Н.А. Некрасов «Железная дорога»



[ВЫХОД](#)

[НАЗАД](#)

ПО СТРАНИЦАМ ЛИТЕРАТУРНЫХ ПРОИЗВЕДЕНИЙ

300

«Началась и потекла со страшной
быстротой густая, пёстрая,
невъразимо странная жизнь...»



Назовите автора и произведение.



М. Горький «Детство»



[ВЫХОД](#)

[НАЗАД](#)

ПО СТРАНИЦАМ ЛИТЕРАТУРНЫХ ПРОИЗВЕДЕНИЙ

400

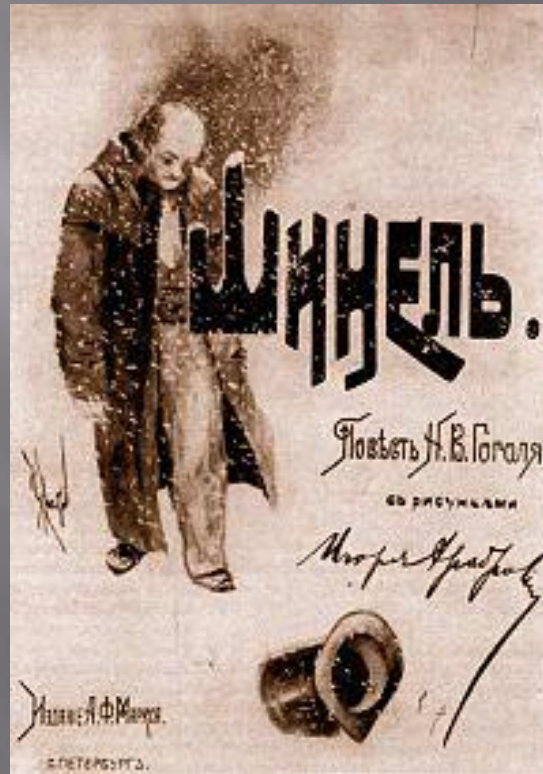
«Вдруг почувствовал значительное лицо, что его ухватил кто-то весьма крепко за воротник. Обернувшись, он заметил человека небольшого роста...».



Назовите автора и произведение.



Николай Гоголь



«Шинель»

[ВЫХОД](#)

[НАЗАД](#)

ПО СТРАНИЦАМ ЛИТЕРАТУРНЫХ ПРОИЗВЕДЕНИЙ

500

«Тебе, о милости источник, О ангел
мирных наших лет!
Всевышний на того помощник,
Кто гордостью своей дерзнет...»



Назовите автора и произведение.



М.Ломоносов «Ода на день восшествия...»



[ВЫХОД](#)

[НАЗАД](#)

ГЕРОИ ЛИТЕРАТУРНЫХ ПРОИЗВЕДЕНИЙ

100

«...Не смейтесь так исподтишка!
Я отыщу секрет и Ларчик вам открою:
В механике и я чего-нибудь да стою»



Назовите героя литературного произведения.





Механики мудрец

И.А. Крылов
«Ларчик»

[ВЫХОД](#)

[НАЗАД](#)

ГЕРОИ ЛИТЕРАТУРНЫХ ПРОИЗВЕДЕНИЙ

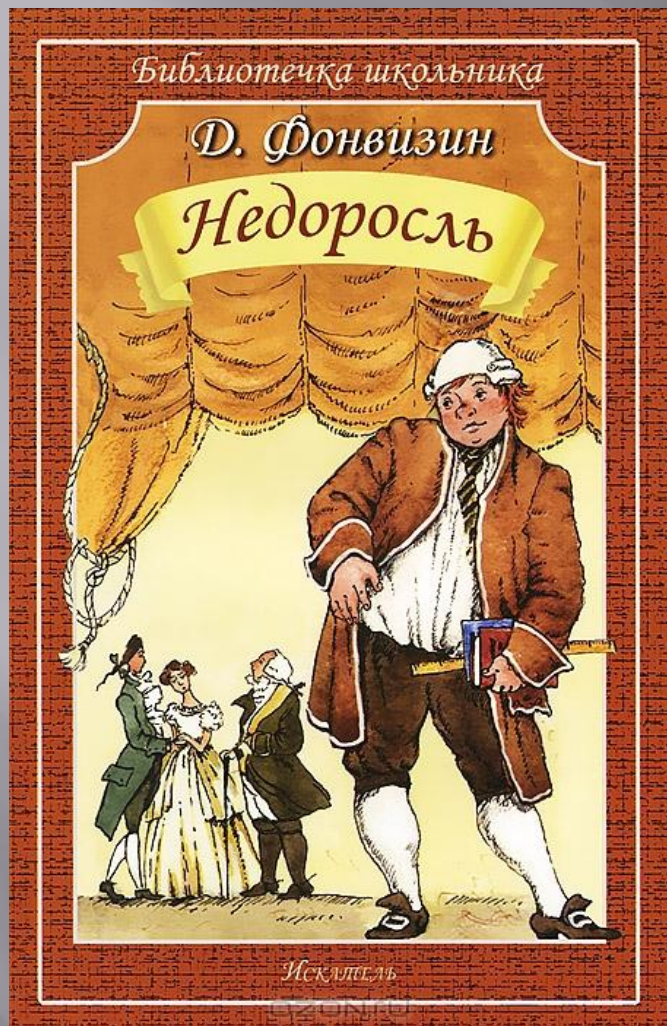
200

Дитя, первое, растёт; другое, дитя и без узкого кафтана деликатного сложения...».



Назовите героя литературного произведения.





Д.И. Фонвизин
«Недоросль»
Митрофанушка

[ВЫХОД](#)

[НАЗАД](#)

ГЕРОИ ЛИТЕРАТУРНЫХ ПРОИЗВЕДЕНИЙ

300

«Пока свободою горим, пока сердца для чести живы. Мой друг, отчизне посвятим души прекрасные порывы!...»



Назовите героя литературного произведения.





А.С Пушкин
«К Чаадаеву»

Чаадаев

[ВЫХОД](#)

[НАЗАД](#)

ГЕРОИ ЛИТЕРАТУРНЫХ ПРОИЗВЕДЕНИЙ

400

«... недели две пролежал... в караулке, прикидываясь совсем больным. Сначала он хотел подавать жалобу к мировому, потом идти жаловаться барину...».



Назовите героя литературного произведения.





И.Бунин
«Кукушка»

Кукушка

[ВЫХОД](#)

[НАЗАД](#)

ГЕРОИ ЛИТЕРАТУРНЫХ ПРОИЗВЕДЕНИЙ

500

«О радость! нынче детский бал,
Чу! музыка гремит!
Ей ленты алые вплели
В две русые косы,
Цветы, наряды принесли
Невиданной красы.
Пришел папаша — сед, румян, —
К гостям ее зовет.
«Ну, Катя! чудо-сарафан!
Он всех с ума сведет!» ».



Назовите героя литературного произведения.



Н.А. Некрасов «Русские женщины»

Е.Трубецкая



Е. И. Трубецкая. Миниатюра
Н. Бестужева. Читинский
острог. 1828 г.

[ВЫХОД](#)

[НАЗАД](#)

ЛИТЕРАТУРНЫЕ МЕСТА РОССИИ

100

Этот памятник был торжественно открыт 6 июня 1880 года. На открытии присутствовали четверо детей поэта и многие русские писатели: Достоевский, Тургенев, Островский, Григорович и др.



О каком памятнике идет речь?



Памятник А.С. Пушкину

Его автор, академик А.М. Опекушин



Памятник был установлен в центре Москвы на Пушкинской площади, правда, с противоположной стороны Тверской, напротив Страстного монастыря. В советское время монастырь снесли, а памятник в 1950 г. перенесли на нынешнее место, прямо туда, где когда-то стояла колокольня Страстного монастыря.

[ВЫХОД](#)

[НАЗАД](#)

ЛИТЕРАТУРНЫЕ МЕСТА РОССИИ

200

В Летнем саду Санкт-Петербурга, на площадке перед "Чайным домиком", стоит памятник, созданный скульптором П. Клодтом на частные пожертвования.



Кому посвящен этот памятник?





И.А. КРЫЛОВ

скульптор П.К. Клодт

художник А.А. Агин

[ВЫХОД](#)

[НАЗАД](#)

ЛИТЕРАТУРНЫЕ МЕСТА РОССИИ

300



Учебное заведение, созданное в XIX веке по распоряжению императора Александра I для воспитания просвещенной элиты, которой в будущем можно доверить управление государством.



Царскосельский лицей (другие названия — *Императорский Царскосельский лицей, Александровский лицей*)



Открыт в Царском Селе 19 октября (31 октября по новому стилю) 1811 года. Полученное в Лицее образование было сравнимо с университетским, при этом лицеисты отличались широкой эрудицией и подготовкой в искусствах: музыке, рисовании и стихосложении.

[ВЫХОД](#)

[НАЗАД](#)

ЛИТЕРАТУРНЫЕ МЕСТА РОССИИ

400



Назовите музей.



ДОМ-МУЗЕЙ Ивана Сергеевича Тургенева. Спасское-Лутовиново (Орловская область)



Спасское-Лутовиново — родная усадьба И.С. Тургенева. Благодаря родительским заботам будущий писатель получил здесь отличное домашнее образование.

[ВЫХОД](#)

[НАЗАД](#)

ЛИТЕРАТУРНЫЕ МЕСТА РОССИИ

500



Назовите музей.



ДОМ-МУЗЕЙ Антона Павловича Чехова. Город Таганрог (*Ростовская область*)



Таганрог — родина А. П. Чехова. В этом городе прошли детство и юность писателя.

[ВЫХОД](#)



[НАЗАД](#)

ВСЕМИ СЛАСОМЫ

ВЫХОД

