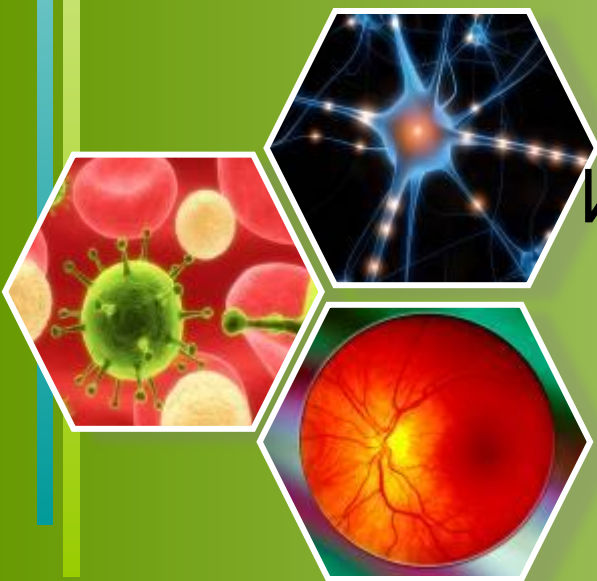




# Использование метапредметного подхода как эффективное условие формирования у школьников познавательных универсальных учебных действий



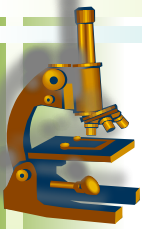
Интегрированная диагностическая  
работа по русскому языку и  
математике для учащихся

5 классов



# Зоны школьного обучения

- **Первая** – работа с текстом содержит умение видеть чужой текст: читать, пересказывать, анализировать. Умение создавать собственный текст: писать сочинения, изложения, эссе, реферат, доклад.
- **Вторая** – готовность к коммуникациям в современном мире, с учетом его информатизации, т.е. сами коммуникативные навыки: аргументация, оппонирование, умение договариваться, умение задавать вопросы и отвечать на них.
- **Третья** – интеллектуальная и креативная деятельность: умение думать, анализировать, творить, создавать новое.
- **Четвертая** – самоорганизация школьника: умение работать в команде и группе, организация собственного времени действий, умение представлять себя и результаты своей работы, самостоятельно и ответственно действовать.
- **Пятая** – широкая эрудиция.



# Структура работы

- Текст
- I часть (1-6) содержит задания по русскому языку
- II часть (7-12) состоит из заданий по математике



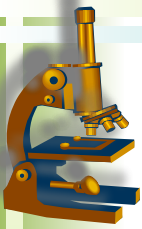
# Содержательные разделы:

## *Русский язык*

1. Работа с текстом
2. Фонетика
3. Морфемика
4. Морфология
5. Синтаксис и пунктуация
6. Орфография

## *Математика*

1. Числа и вычисления
2. Метрическая система мер
3. Текстовые задачи и процесс их решения



# Виды деятельности

- Применение знаний и умений в знакомой ситуации
- Применение знаний и умений в измененной ситуации



# Распределение заданий по уровню сложности

- Задания первой части работы (3, 4, 6) и второй (7, 8) проверяют базовый уровень учебного материала, освоенного учащимися в начальной школе.
- Задания первой части работы (1а, 1б, 2, 5) и второй (9, 12) относятся к повышенному уровню сложности.
- Первая и вторая части работы включают задания (1в, 10, 11) высокого уровня сложности.