



УРОК РУССКОГО ЯЗЫКА В 5 КЛАССЕ

Сочинение-описание по картине И. Э.Грабаря «Февральская лазурь».

***Презентацию подготовила
Макарова Анжелика алексеевна,
учитель русского языка и литературы
МБОУ СШ № 74 г. Ульяновска***



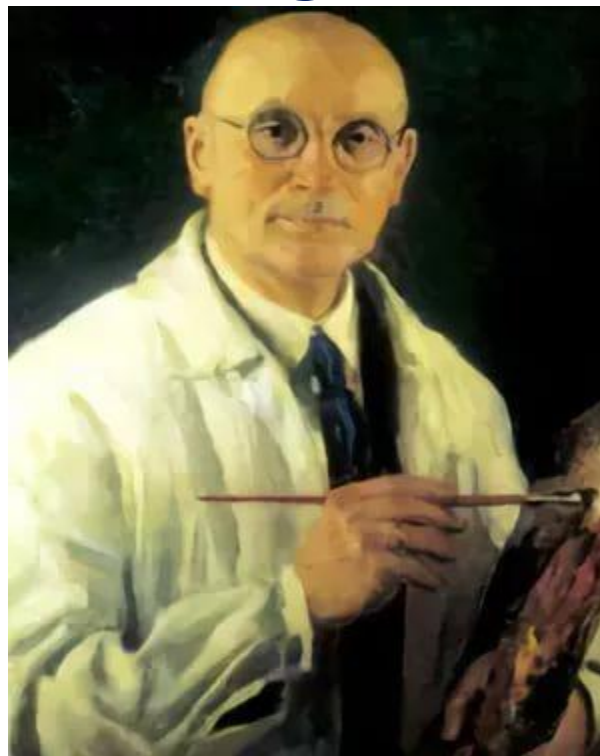
Цель урока:



- развивать устную и письменную речь учащихся;
- учить описывать изображённое на картине;
- активизировать лексику учащихся по данной теме;
-
- расширить кругозор учащихся – познакомить с жизнью и творчеством И.Э.Габаря.



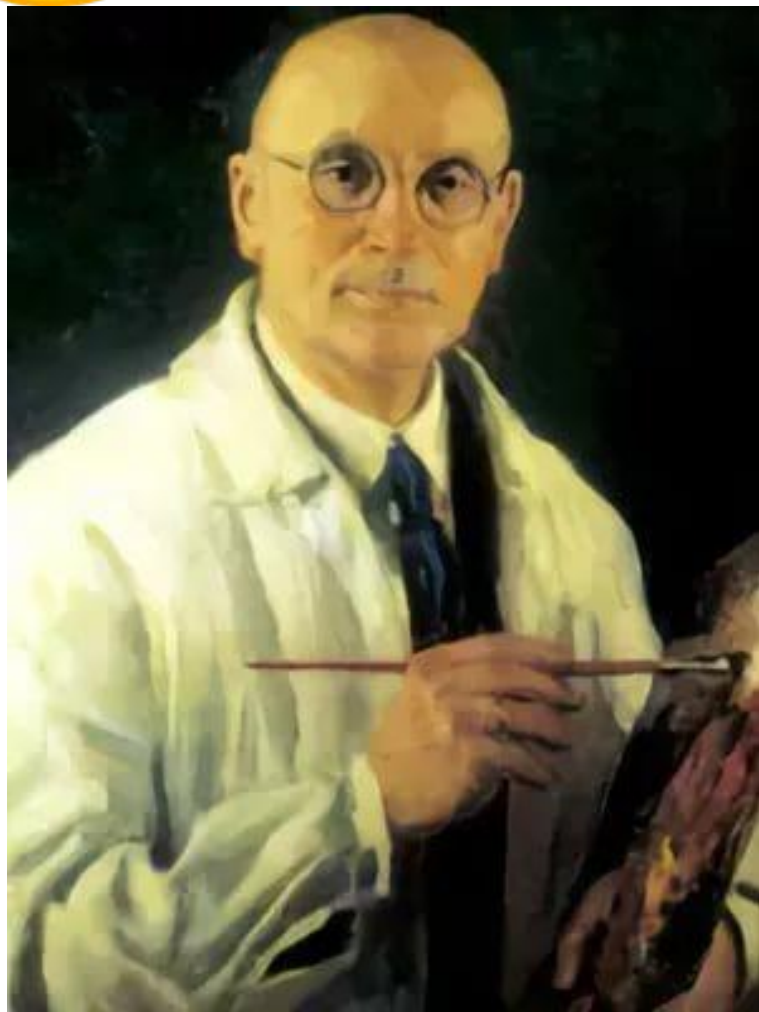
Слово о художнике



Игорь Эммануилович Грабарь (1871 - 1960) – знаменитый советский художник, живописец, искусствовед, профессор, педагог, реставратор. За свою творческую карьеру создал немало замечательных картин, которые сегодня считаются настоящим достоянием русского искусства. Одна из самых известных картин – «Февральская лазурь».



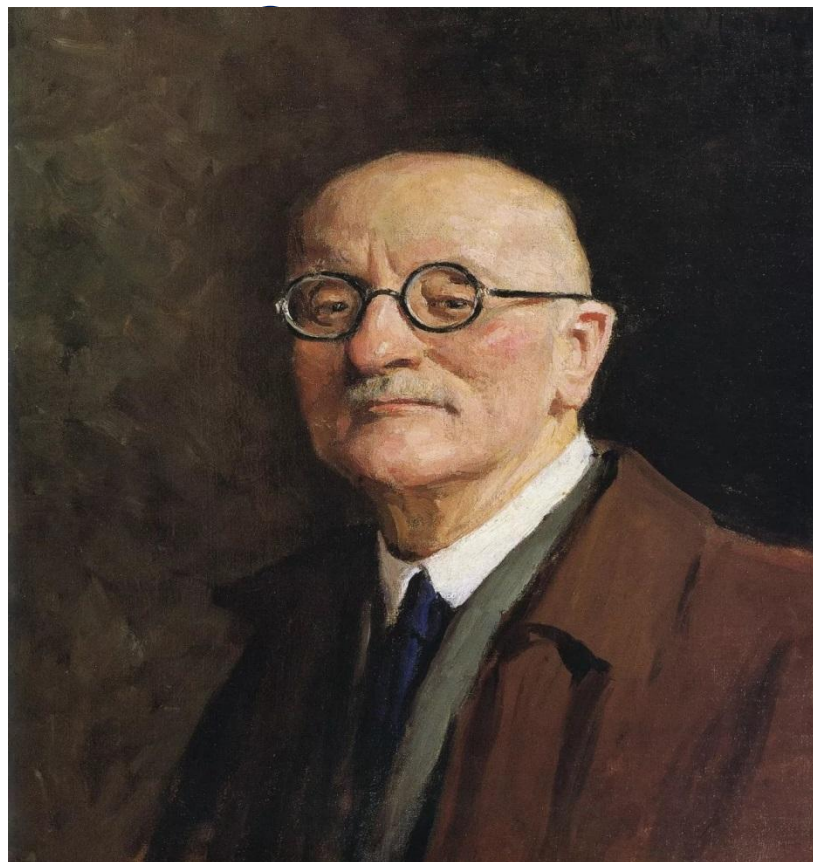
Слово о художнике



Игорь Эммануилович увлекался рисованием с раннего детства. После окончания лицея он поступил учиться в Петербургский университет на юридический факультет. Позже он закончил Петербургскую академию художеств. Был директором сначала Третьяковской галереи в Москве, а затем Русского музея в Санкт-Петербурге.



Творческое кредо



Не помню себя не рисующим, не представляю себя без карандаша, без акварельных красок и кистей.

И.Э.Грабарь



И.Э.Грабарь «Зимний пейзаж»



И.Э.Грабарь «Московский дворик»



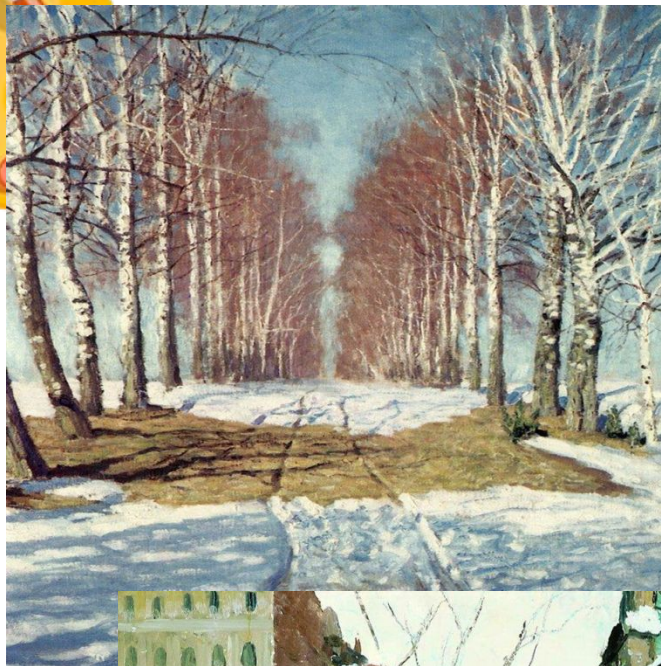
И.Э.Грабарь «Берёзовая аллея»




И.Э.Гребарь «Мартовский снег»



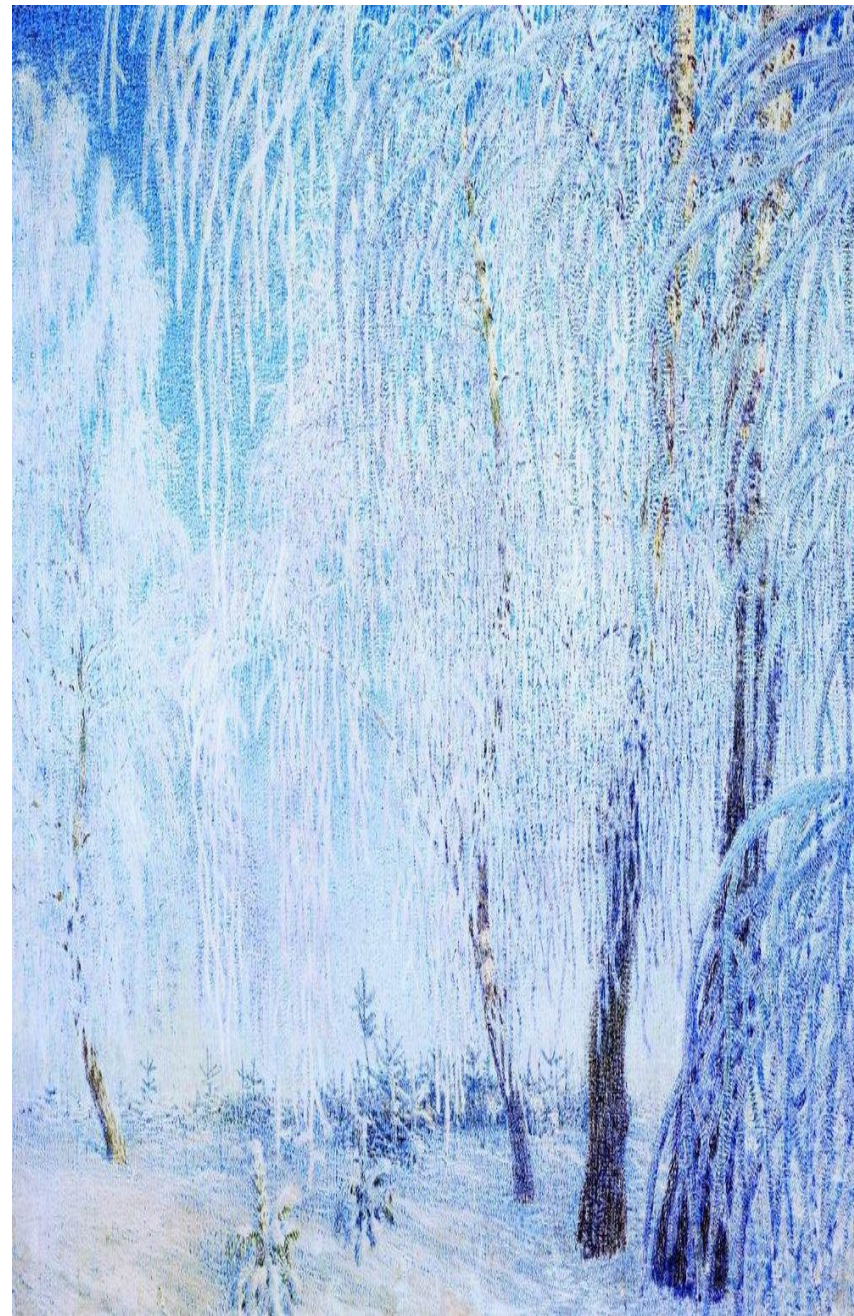
Что объединяет все эти картины?





Наибольшим стимулом в живописи стала любовь художника к зиме. Он сам признавал, что с окончанием зимы пейзаж становился менее привлекательным для него.

«Немного на свете таких потрясающих по красочной полифоничности моментов, как солнечный день инея, где цветовая гамма, ежеминутно меняясь, окрашивается в самые фантастические оттенки, для которых на палитре не хватает красок».



«Февральская лазурь»





История создания картины



И.Э. Грабарь, 1904 год

Писал "Февральскую лазурь" И. Грабарь зимой – весной 1904 года, когда гостил у друзей в Подмосковье. Во время одной из своих обычных утренних прогулок он был поражен праздником пробуждающейся весны.

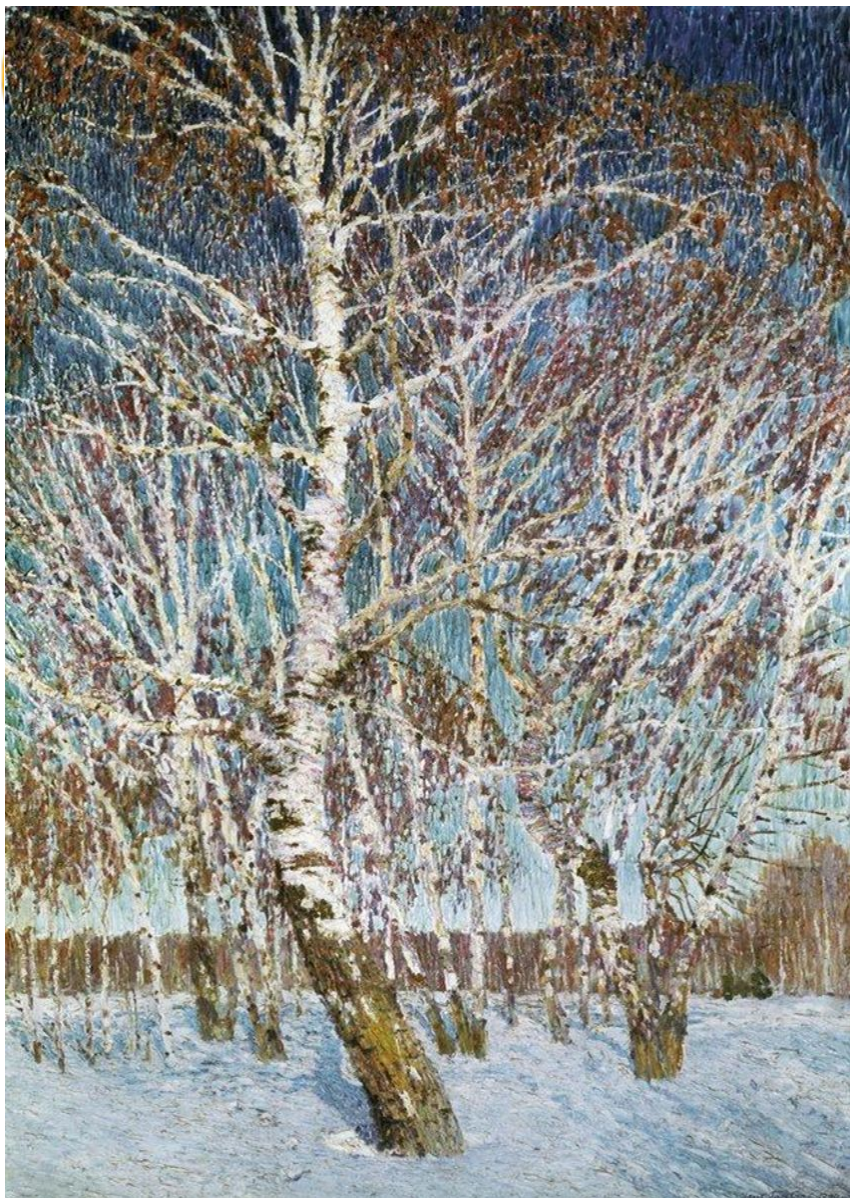


История создания картины

Во время своей прогулки по окрестностям, когда установился солнечный день, художник нечаянно уронил палку. Наклонившись, чтобы её поднять, он повернул голову и вдруг увидел нечто, что поразило его до глубины души. Под другим углом обычная природа заиграла совсем другими красками, близкий снег заблистал, деревья показались более величественными, небо казалось ещё более синим. Игорь Грабарь тут же побежал домой, чтобы сделать первый набросок. На следующий день он отправился на то же место, выкопал в снегу траншею для установки мольберта и принялся за работу.

Так родился шедевр русского искусства, который и сегодня радует и восхищает любителей живописи и посетителей Государственной Третьяковской галереи.

Рассмотрим картину

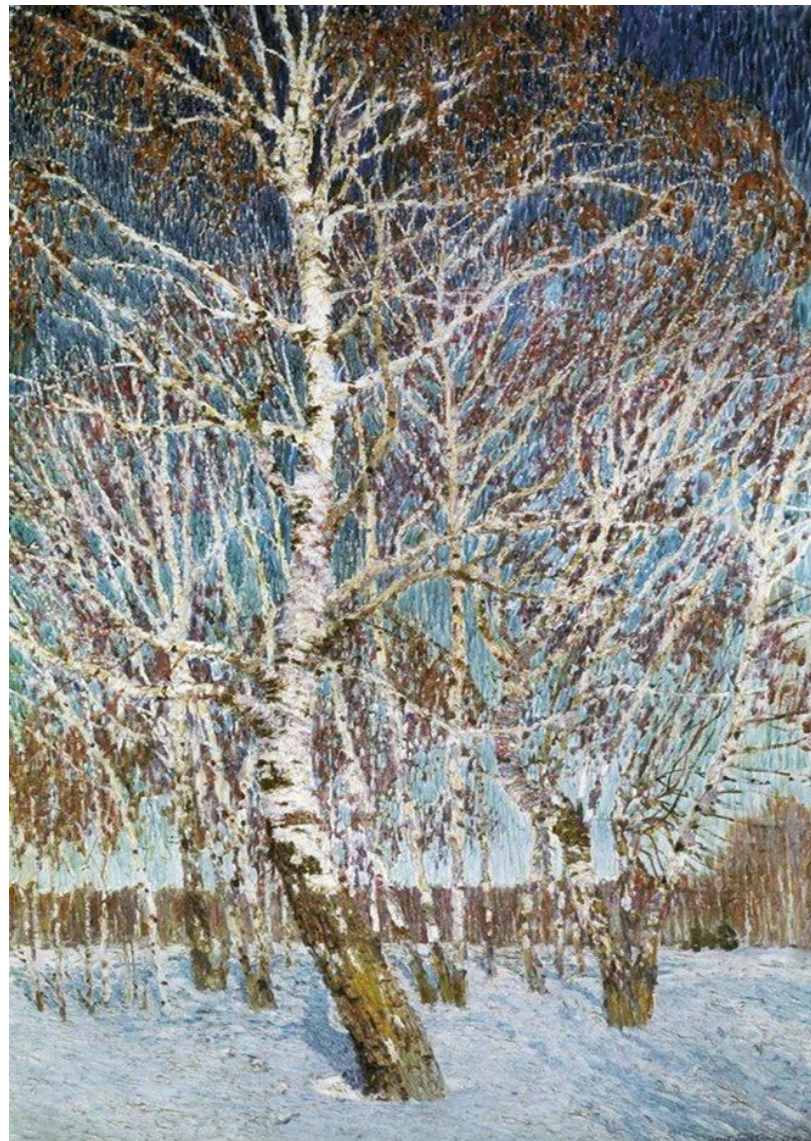


1. Какое общее впечатление от пейзажа, грустное или радостное?
2. Какие чувства, желания рождает пейзаж?
3. Какой февральский день изобразил художник?
4. Рассмотрите небо: какого оно цвета вверху и на горизонте?
5. Рассмотрите снег: много ли его, какого он цвета на солнце и в тени?
6. Какова берёза на переднем плане картины: что можно сказать о цвете её ствола, ветвей и о цвете прошлогодней листвы на верхушке березы?
7. Что можно сказать о других берёзках?
8. Что виднеется на горизонте?

Прочитайте слова художника и подумайте, почему он назвал картину «Февральская лазурь»?

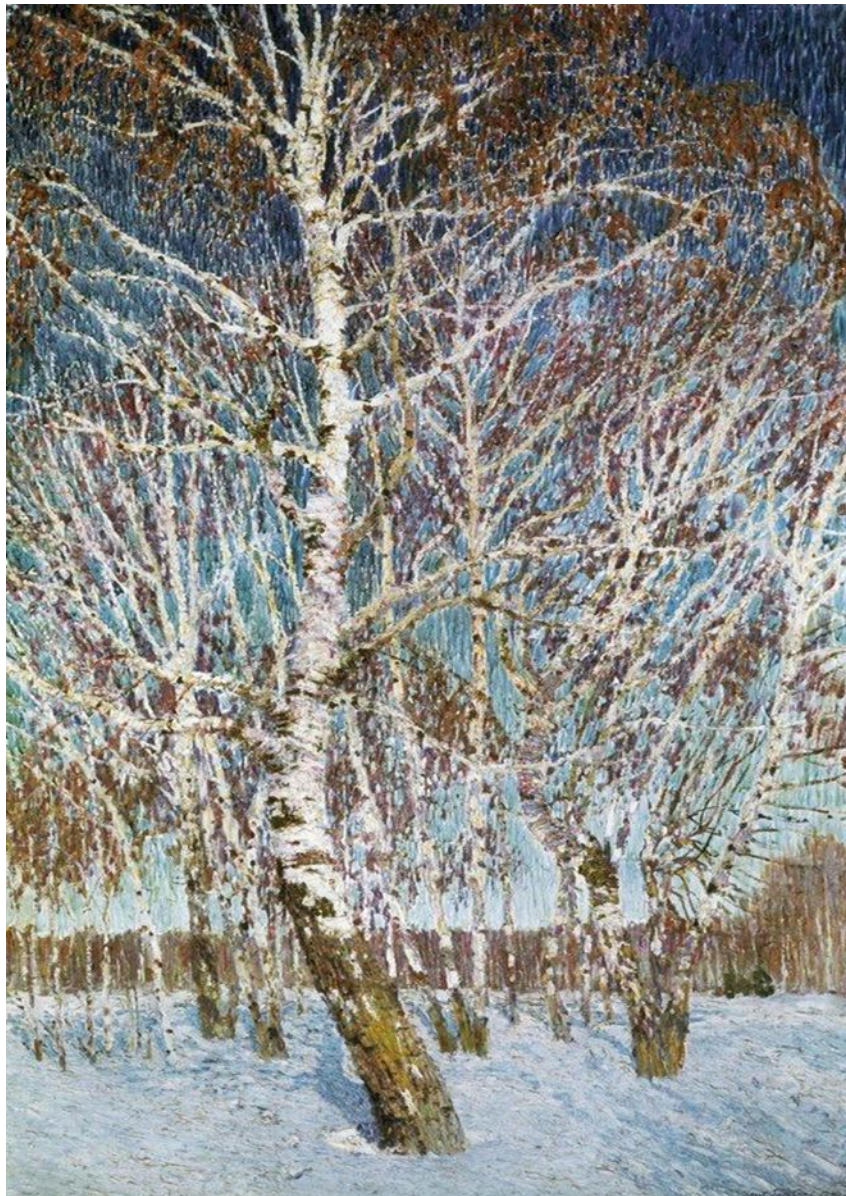


И.Э.Грабарь так описывал своё любимое время года: «Настали чудесные солнечные февральские дни. В природе творилось нечто необычное. Казалось, что она праздновала какой-то небывалый праздник лазоревого неба, жемчужных берёз, коралловых веток и сапфировых теней на сиреневом снегу».





Сам художник назвал свою картину



«Сказкой инея и восходящего солнца»



Подберите синонимы

ХУДОЖНИК – живописец, автор картины, мастер живописи, создатель полотна;

КАРТИНА – полотно, произведение живописи, шедевр мастера, репродукция;

ИЗОБРАЗИЛ – запечатлел, создал, воплотил свой замысел, нарисовал, показал, передал.





Как работать над сочинением?

1. Прежде всего обдумайте тему сочинения. Помните: каждое слово в названии темы имеет значение. Определите, о чём следует писать в сочинении.

2. Обдумайте свой замысел, зачем, кому вы адресуете своё сочинение, какова его основная мысль. Что и как (в каком стиле и в какой форме) вы напишете, чтобы раскрыть свой замысел? Составьте, если нужно, план.

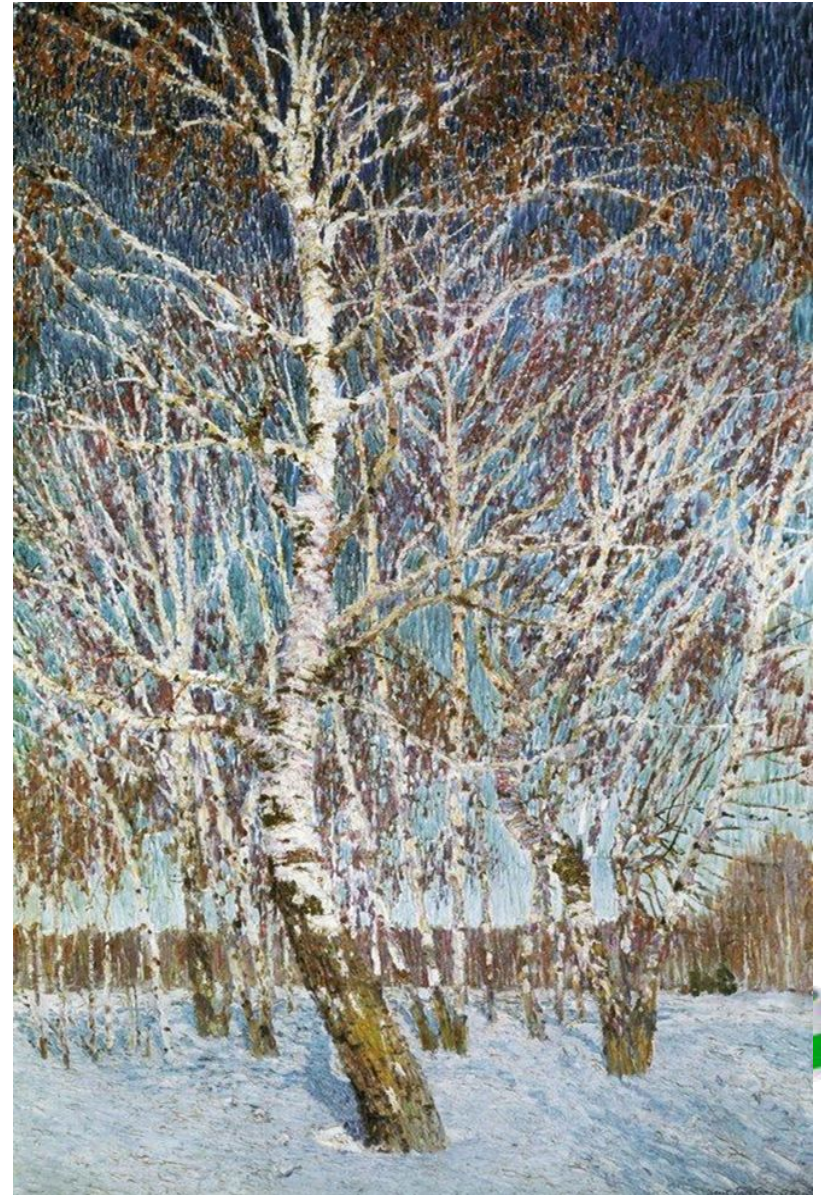
3. Прочитайте первый вариант своего сочинения: раскрыты ли в нём тема и основная мысль? Зачеркните то, о чём можно не говорить в сочинении на данную тему (лишнее); дополните те части сочинения, в которых тема и основная мысль раскрыты недостаточно; соответствует ли заголовок сочинения его содержанию.

4. Обратите внимание на язык сочинения. Насколько удачно выражены ваши мысли и чувства? Внесите исправления.

Составим план сочинения



1. И. Э. Грабарь – певец русской природы.
2. Описание картины:
 - а) небо;
 - б) снег;
 - в) берёзы;
 - г) горизонт.
3. Впечатление, произведённое картиной.





Закончив работу над сочинением в черновике, проверьте:

- есть ли в предложении подлежащее и сказуемое (главные члены предложения);
- правилен ли порядок слов;
- правильно ли связаны слова по смыслу;
- не повторяются ли одинаковые слова и выражения;
- правильно ли написаны слова и расставлены знаки препинания.

Приступайте к работе в чистовике.

Удачи!





***Всем
спасибо
за
работу!***

