

# Сказы П.П.Бажова в иллюстрациях художников Палеха

**Слово «палех» во многих странах мира уже давно стало нарицательным. Под этим словом понимают произведения искусства палехских художников, создающих удивительные по красоте миниатюры на изделиях из папье-маше. На самом деле Палех – это посёлок, расположенный в Ивановской области. Население его всего около 6,5 тысяч человек, лишь десятая часть которых занимается росписью. Несмотря на это, Палех известен не только на всю Россию, но и на весь мир.**

# Сказы П.П.Бажова в иллюстрациях художников Палеха

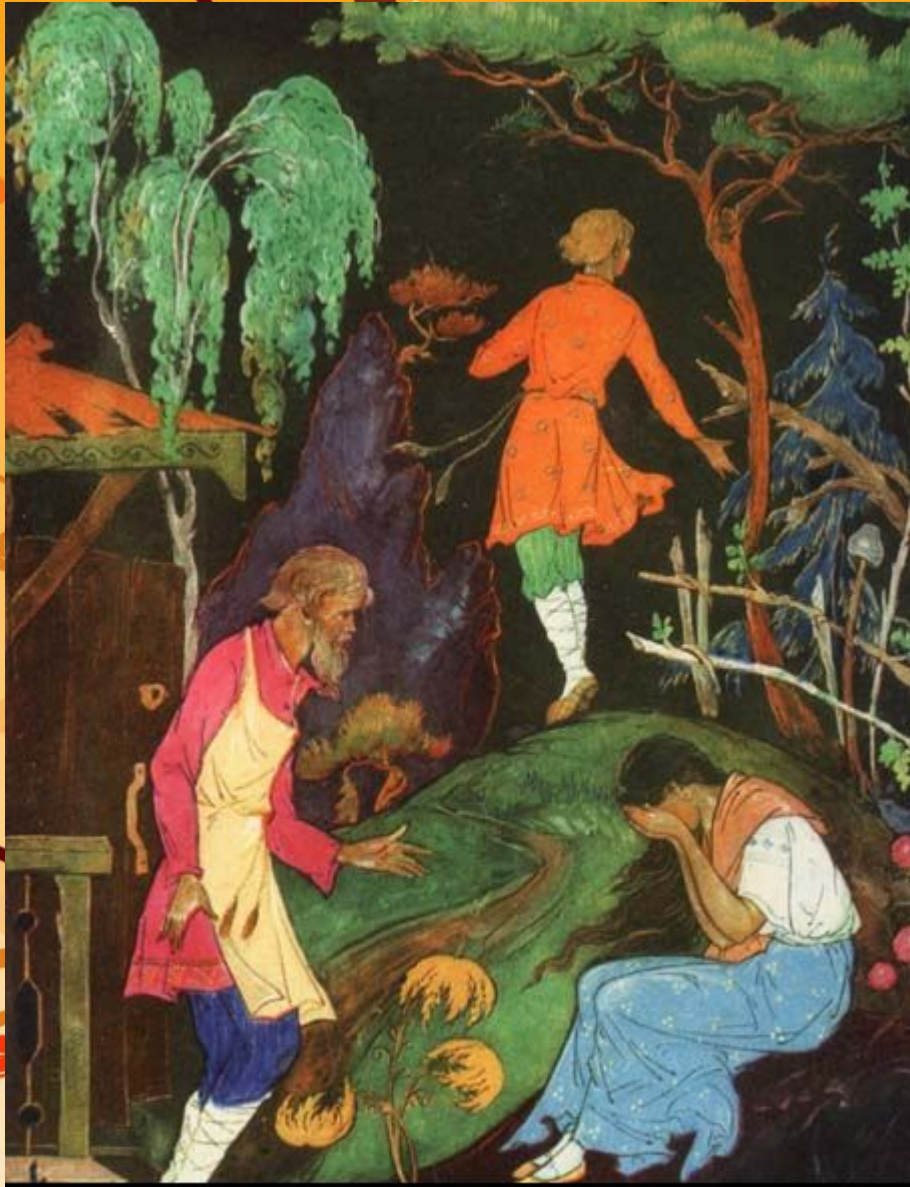
Основными темами произведений палехских художников остаются персонажи русских народных сказок, пейзажи неповторимой русской природы и фольклор.

Мастерство палехских художников широко известно и признано во всём мире. Аналогов ему не существует ни в одной стране на нашей планете.

Он и начнёт  
наигрывать. И песни  
все незнакомые. Не то  
лес шумит, не то ручей  
журчит, пташки на  
весенние голоса пере-  
кликаются, а хорошо  
выходит. Шибко за те  
песенки стали  
женщины привечать  
Данилушку.

*П. Бажов. "Каменный  
цветок". Художники А.  
Ковалёв, Г. Буреев.*



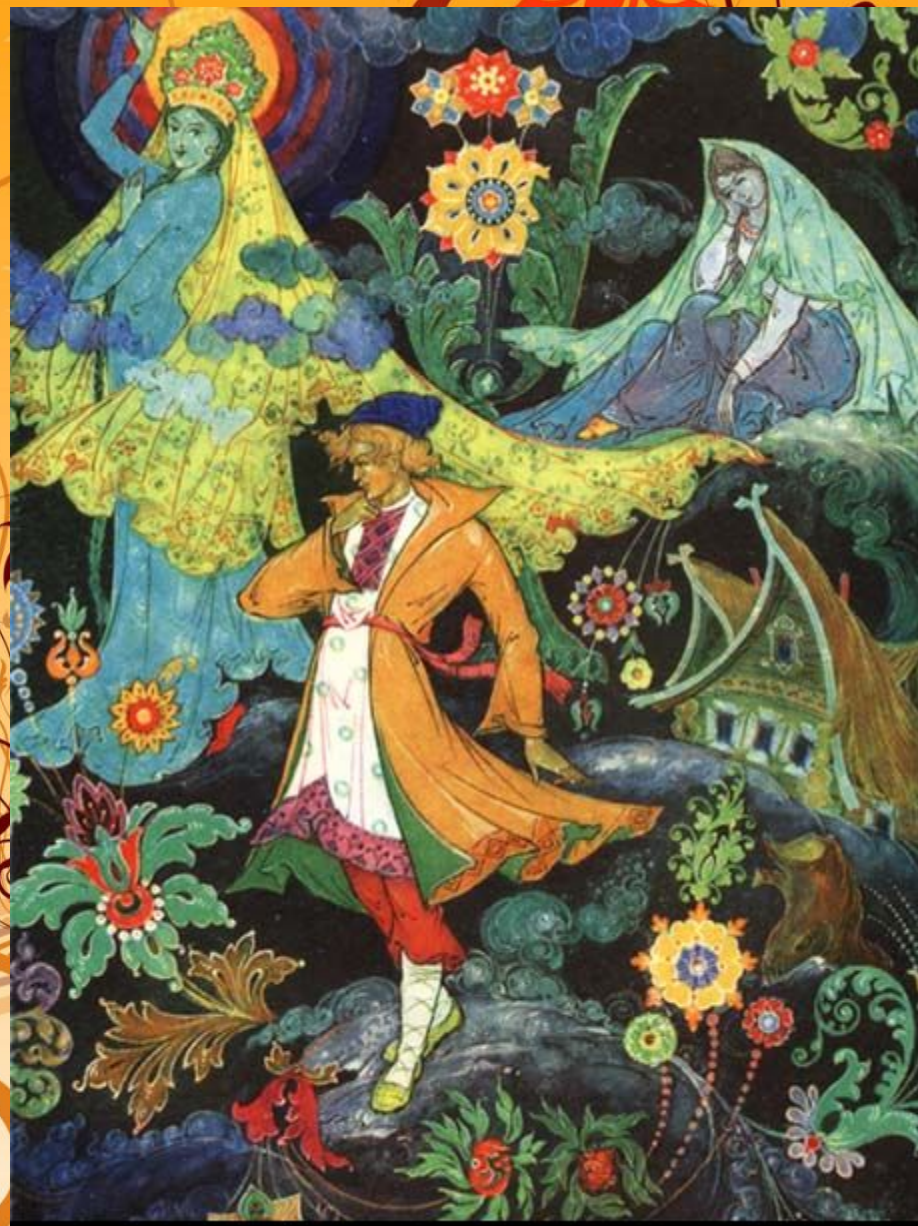


Вспомнил опять разговоры о малахитовом цветке. Так его и потянуло: не сходить ли в последний раз к змеиной горке? Не узнаю ли там чего?

*П. Бажов. "Каменный цветок". Художники А. Ковалёв, Г. Буреев.*

Вот и пошёл Дани-  
лушко. Земля тогда  
уже подмерзать  
ста-ла, снежок  
припора-шивал.

*П. Бажов. "Каменный  
цветок". Художники А.  
Ковалёв, Г. Буреев.*





"Знаю я, - кричит  
Данилушко, а  
только без  
цветка мне жизни  
нет. Покажи!"

*П. Бажов. "Каменный  
цветок". Художники  
А. Ковалёв, Г. Буреев.*

Кто говорил, что он  
ума решился, в  
лесу загинул, а кто  
опять сказывал –  
Хозяйка взяла его в  
горные мастера.



*П. Бажов. "Каменный  
цветок". Художники А.  
Ковалёв, Г. Буреев.*

До того в лесу темненько было, а тут сразу ровно он ожил. Светло стало. Трава снизу разными огнями загорелась, деревья одно другого краше. В прогалы полянку видно, а на ней цветы каменные, и пчелки золотые, как искорки, над теми цветами. Ну, такая, слышь-ко, красота, что век бы не нагляделся. И видит Катя - бежит по этому лесу Данило. Прямо к ней. Катя навстречу кинулась:

Г: «Данилушко!»  
Г: «Важко. Каменный цветок».  
Художники А. Ковалёв, Г. Буреев.









Принесла камень домой и сразу занялась распиливать. Работа не быстрая, а Кате ещё надо по домашности управляться. Глядишь, весь день в работе, и скучать некогда. Только как за станок садится, всё про Данилушку вспомнит.

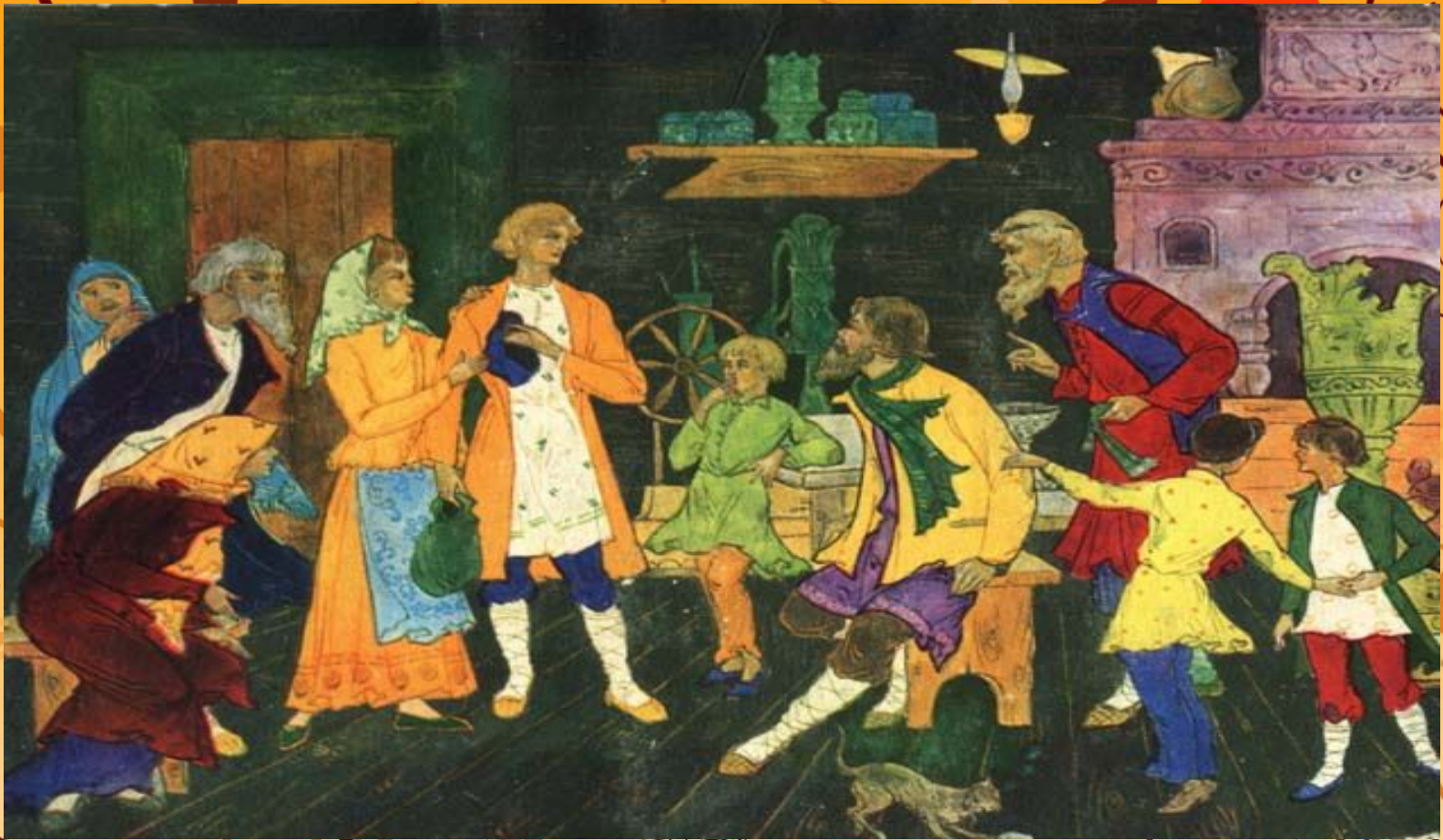
*П. Бажов. "Горный мастер".  
Художники А. Ковалёв, Г. Буреев.*

А Катя ходит в  
каменном лесу и  
думает, как ей Данилу  
найти.

Походила-походила, да  
и закричала: "Данило,  
отзовись!"

*П. Бажов. "Горный  
мастер". Художники А.  
Ковалёв, Г. Буреев.*

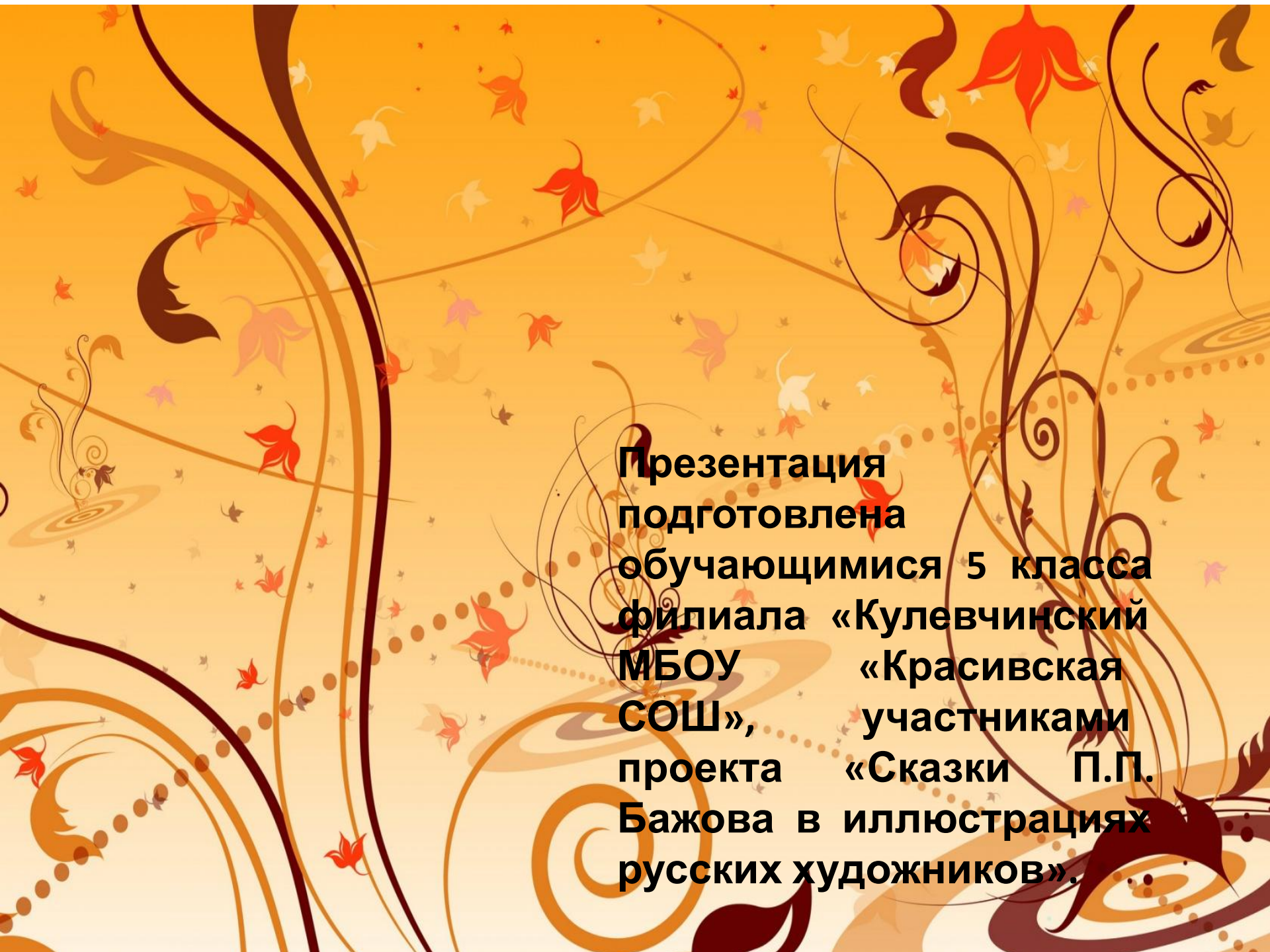




"Мало я вам сказывала, что Данило живой. А вы что? Женихов мне подсовывали да с пути сбивали!"

*П. Бажов. "Горный мастер". Художники А. Козадёв Г. Буреев*

Сказы Бажова, впитавшие в себя не только фантастические образы, олицетворявшие стихийные силы природы, но и мудрость народа, постоянно влекут к себе художников. Удачной оказалась попытка перевести поэтический язык сказов на язык традиционной лаковой миниатюры, предпринятая художниками из знаменитого села Палех Григорием Буреевым и Алексеем Ковалевым. Несколько лет с увлечением работали они над пластинами на сюжет о Каменном цветке. Яркая, декоративно-условная, драгоценная в своей ювелирной отделке и законченности лаковая живопись по папье-маше удивительно соответствует и сказочному характеру повествования, и напевному, богатому колоритными народными речевыми оборотами языку писателя.

The background is a vibrant orange and yellow gradient, adorned with intricate dark brown and red floral and leaf patterns. Swirling lines and scattered leaves create a dynamic, autumnal feel.

**Презентация  
подготовлена  
обучающимися 5 класса  
филиала «Кулевчинский  
МБОУ «Красивская  
СОШ», участниками  
проекта «Сказки П.П.  
Бажова в иллюстрациях  
русских художников».**