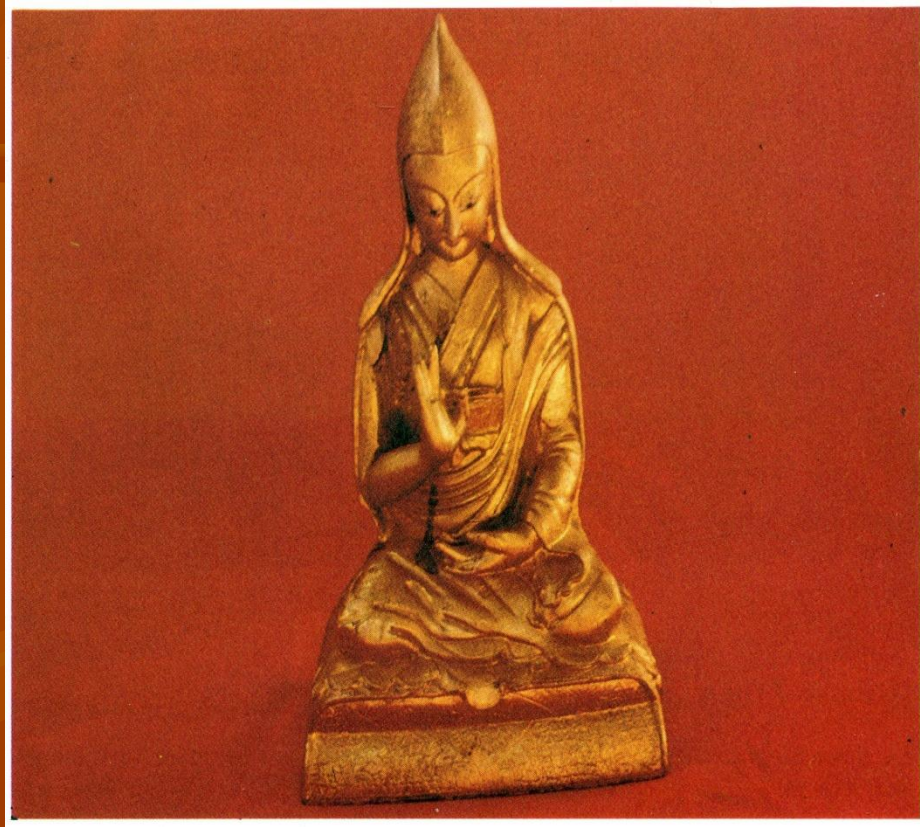


Цэ альдас ирсмб? (Китд улсин домг)

Цээһин төрскн – Китд орн-нутг. Нег хөөч урһмл урһдг уулта һазрт хөөдән хэрүлдг бээж. Хөд тер урһмл идхлэрн һэрэдэд тоглад бээдгинь үзэд алң болна. Тиигэд хөөч тер хамтхасд гертән авч ирэд хагсачкад, цэ чанад уудг болв.

Хальмг домг

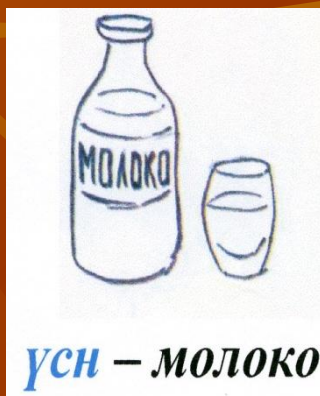
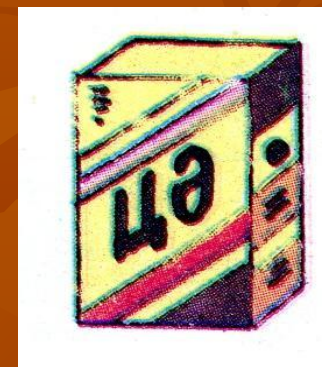


Зунква гегэн бийнь тасго болна. Олн зүсн эм авч ирв чигн тус болхш. Зунква гегэн цэ аршалад бээж күнд гемэс гетлсн болж харна. Эмтн гемнхлэ, аршан болсн цээһэн белгленэ. Тер төлөд хальмг улс чаң-чиирг, бат цогцта болж гинэ.

Янж хальмг цэ чанхмн?



давсн – соль



үсн – молоко



тосн – масло

Цээһин авъяс



Цэ зөв эргүлж самрдмн.



Цэвэр дееж бэрнэ





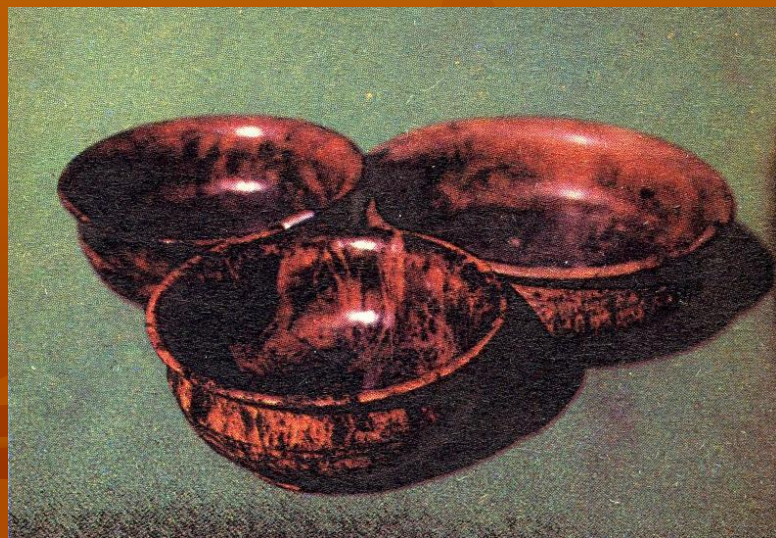
Күүнд хойр харарн ааһ бэрж өгдмн



Барун харарн ааһ бэрж зүн харарн
тоха дөңнж өгдмн

Медэтэ күн аль гиичд
ирсн күн нерн уга
хурһарн цацл цацад
йөрэл келнэ.





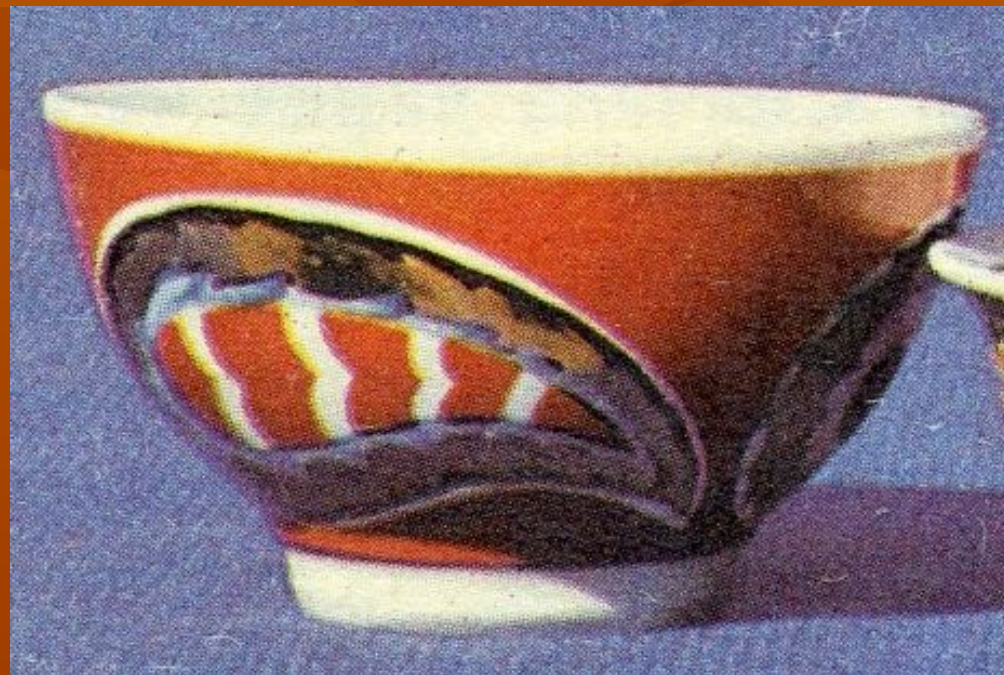
Агч ааһ



Чолун ааһ

Цэ олин зүсн болна.

- 1. Жомба.
- 2. Хуурсн цэ.
- 3. Цаһана цэ.
- 4. Зулын цэ.



Көгжмин завср



Увшин Альчан Иван –
шүлгч болн көгжмч



Увшин Иван «Цэеһэс
ахнь уга» - шүлг

Цэеһэр дееж бэрдг
Цэеһэр цацл цацдг
Цэеһэр гиичэн тоодг
Цэеһэр хот кедг

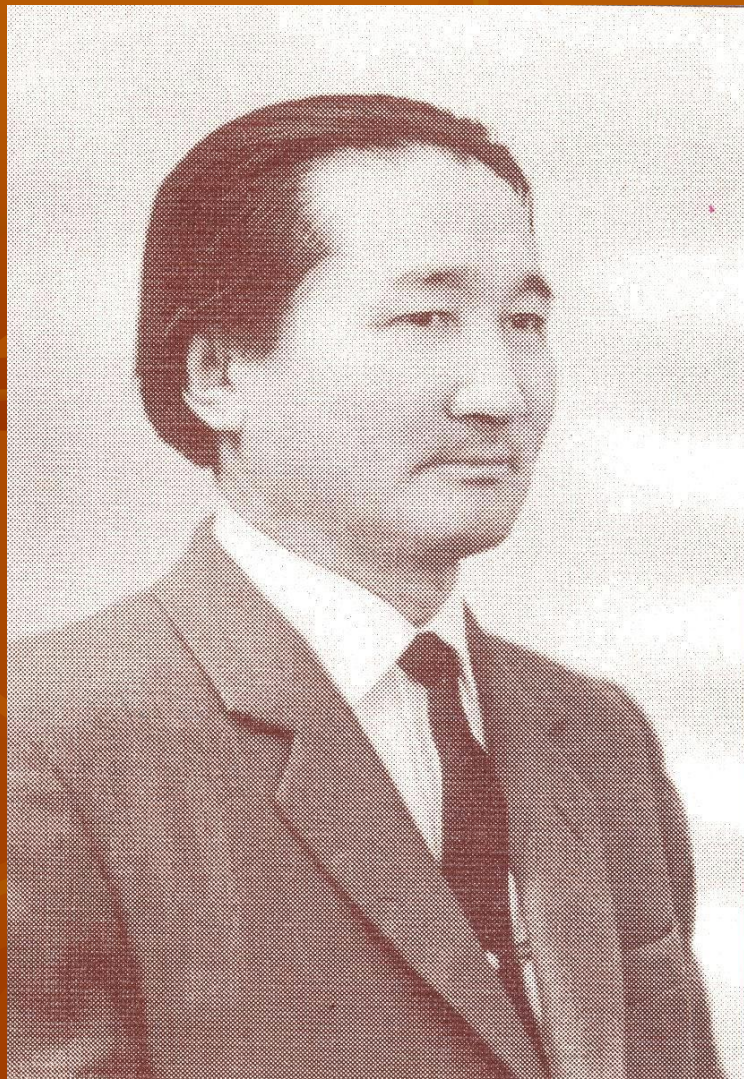
Бадмин Серэтр «Хальмг Цэ»



Өрмөр үслэд чандг
Өткн хальмг цэ
Атх тос тэвдг
Ачта хальмг цэ

Затин үнр орулдг
Зандн хальмг цэ
Давсинь күцөһэд уудг
Дурта хальмг цэ.

Хээс дүүргэд чандг
Хээртэ хальмг цэ
Толһан өвдкүр уурадг
Тоста хальмг цэ



Калян Санж «Цэ»

Хальмг теегин аһуд

Халун һаң догшн

Ундасад ирсн күүнд

Уух цэәһинь өгтн

Цэ ямаран чинртэ?

- үстэ - молочный
- тоста — с маслом
- давста — соленый
- затыта — мускатный
- зандрсн — золотистый
- амтта — вкусный
- шимтэ - питательный
- канкнсн — ароматный
- таалта — угодный душе
- сонън — необычный
- туста — полезный

Цэ күүнд ямаран тус күргнэ?

- Унд хэрүлнэ - утоляет жажду
- Дулална – согревает
- Чидл өгнэ - дает силы
- Сергэнэ - придает бодрость