

**Вордскем гуртэз
КОТЬКИНЛЫ ДУНО.**

Существительной

предмет

кин? ма?

луло яке лултэм

асним яке нариц.

лыд

притяжательной

падеж

предложенилэн членэз





Сардали возъ



Арама возъ



Куран возъ



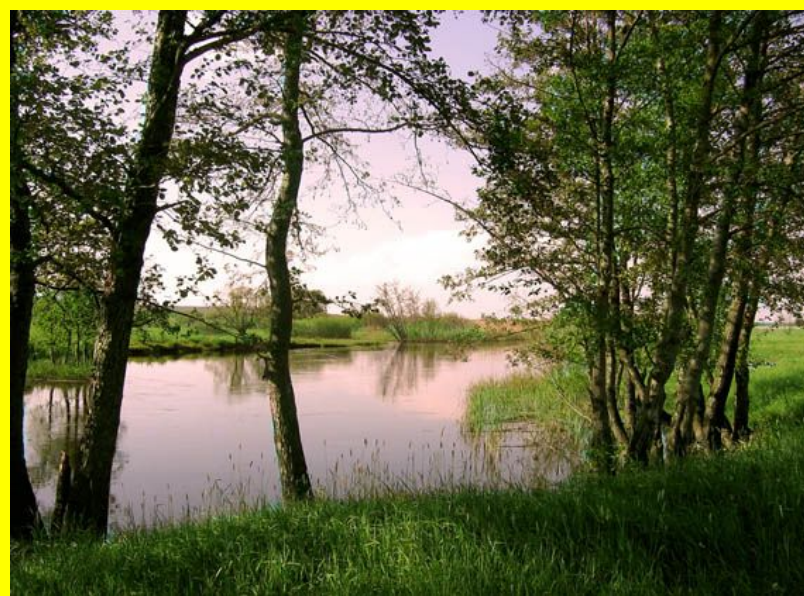
Пятилетка бусы



Никольский бусы



Чаж шур



Съорсак шур



Лавр ошмес



Гиргорей ошмес



Сурд нюлэс



Керемет нюлэс

Россиялэн карта вылаз пичи гинэ инты басытэ мынам шаере-Татарстан. Пичи гинэ ке но, со тодмо портэм калыкъёслы. Нош та шаерын оглюкетэз луэ Агрыз ёросысь Сарсак-Омга гуртэ.

Яратисько мон вордскем шаерме. Со сярысь кырзанъёс кырзасько, кылбуръёс лыдзисько. Тани мон самолётэн вылие жутски. Укноети учкисько. Макем чебер адско буртчин турынен шобырскем Сардали, Куран, Арама возъёс, юэн гыась Пятилетка, Никольский бусыос! Соосты вандыса кадь кытчы ке но кошко Чаж но Сьорсак шуръёс, Лавр но Гиргорей ошмесъёс, писпуосын шыпыртись Сурд, Керемет нюлэсьёс, Омга сюресъёс.

(Байкова Мариалэн сочинениысьтыз)

Люкет А

I. Сэтэм кыльёс полысь шедьтэ сущестительнойёсты

- | | |
|------------|----------------|
| 1. Суреда | 5. Тусь |
| 2. Буя | 6. Сарсак-Омга |
| 3. Трактор | 7. Кочо |
| 4. Капчи | 8. Пичи |

II. Мултэс кыльёсты шедьты

1. Нылаш
2. Адями
3. Син
4. Анай
5. Атай

III. Аснимъёс полысь кин? юанлы верасьсэ шедьты.

- | | |
|-----------|----------|
| 1. Аннок | 5. Петя |
| 2. Москва | 6. Агрыз |
| 3. Ока | |
| 4. Маша | |

IV. Кыче предложенилэн членэз луэ сущестительной Корка шуныт.

1. подлежащей
2. обстоятельство
3. дополнение

V. Кыче трос лыд суффикс кулэ та кылэ: **кый**

1. -ос-
2. -ёс-

VI. Эшъёсмылэсь. Кызбы пормемын та кыл?

1. Корень-суффикс-суффикс-кылпум
2. Корень-суффикс-кылпум
3. Корень-кылпум

Люкет С

1. Малпалэ ним.

2. Гожтэ асьтэлэсь малпандэс та текстъя. Возьматыны тырше авторлэсь мылдыдъёссэ.