

**РАЗРЯДЫ  
ПРИЛАГАТЕЛЬН  
ЫХ  
ПО ЗНАЧЕНИЮ**



# Разряды прилагательных

КАЧЕСТВЕННЫЕ

ОТНОСИТЕЛЬНЫЕ

Е

ПРИТЯЖАТЕЛЬН

ЫЕ



# Разряды прилагательных

РАЗРЯД	ПРИЗНАКИ	ПРИМЕРЫ
КАЧЕСТВЕННЫЕ		
ОТНОСИТЕЛЬНЫЕ		
ПРИТЯЖАТЕЛЬНЫЕ		

# Качественные прилагательные

обозначают признак,  
который может быть  
в большей или меньшей  
степени

качестве  
прилагате.



*Очень интересно!*

# Качественные прилагательные



красное яблоко



яблоко более

красное

# Качественные прилагательные

образуют

степени сравнения:

сравнительную

и превосходную

Качестве

прилагате.



*Очень интересно!*

# Качественные прилагательные



кукла  
красивая



эта кукла  
красивее



эта кукла  
красивейша

я

# Качественные прилагательные



ИМЕЮТ

полную и краткую

форму

Качестве

прилагате.



# Качественные прилагательные

Высокий – высок  
Красивый – красив  
Добрый – добр

# Качественные прилагательные

Могут сочетаться

с наречиями: **Качестве**  
**прилагате.**

очень, чрезвычайно,

слишком и др.



# Качественные прилагательные



большая кружка



очень большая  
кружка

# Относительные прилагательные

обозначают признак,  
который не может быть  
в большей или меньшей  
степени

Относительные  
прилагательные



# Относительные прилагательные



деревянная  
ложка



Эта ложка тоже  
**ДЕРЕВЯННАЯ**

она не может быть  
деревяннее

# Относительные прилагательные

Могут  
указывать  
на  
**МАТЕРИАЛ**

ГЛИНЯНЫЙ КУВШИН

—

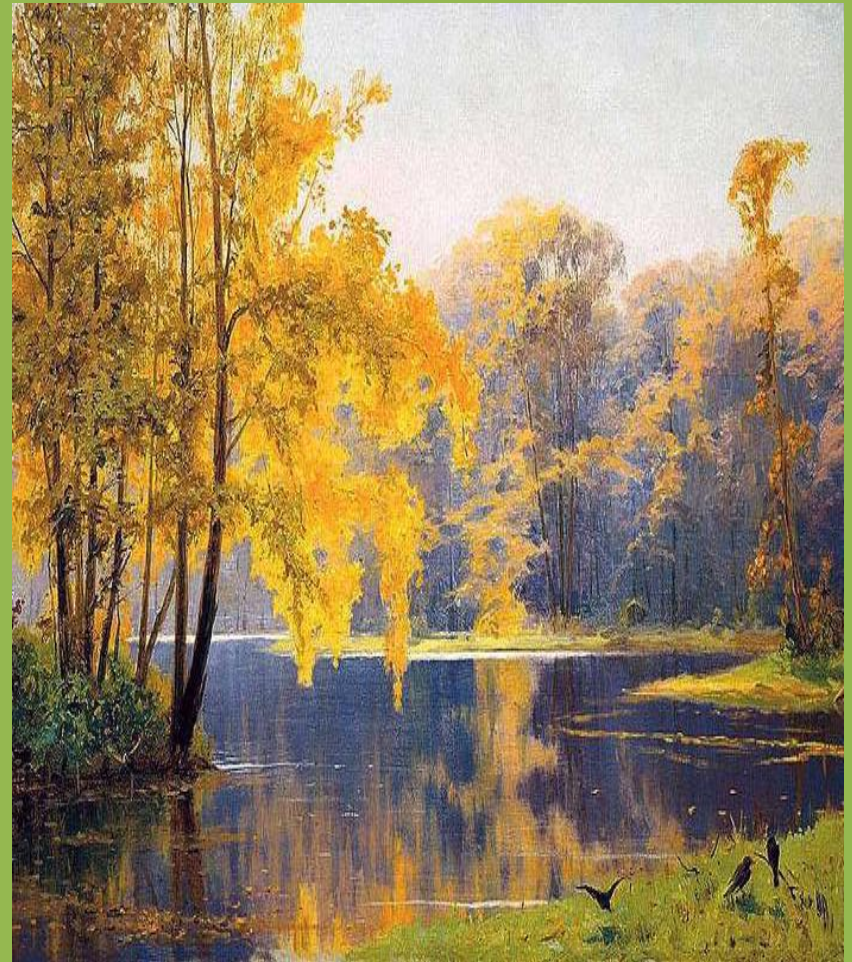
КУВШИН ИЗ ГЛИНЫ



# Относительные прилагательные

Могут  
указывать  
на **ВРЕМЯ**

**ОСЕННИЙ** ДЕНЬ –  
ДЕНЬ **ОСЕНЬЮ**



# Относительные прилагательные

Могут  
указывать  
на **МЕСТО**

**ДОМАШНЕЕ  
ЖИВОТНОЕ –**

**КОШКА ЖИВЁТ В  
ДОМЕ**





# Относительные прилагательные

Могут  
указывать  
на  
**ДЕЙСТВИЕ**

**БЕГОВАЯ ДОРОЖКА –**

**ДОРОЖКА ДЛЯ  
БЕГА**



# Притяжательные прилагательные

Отвечают на  
вопрос ЧЕЙ? ЧЬЯ?

ЧЬЁ? Могут

указывать на  
принадлежность

предмета  
человеку или  
животному



# Притяжательные прилагательные



яйцо ЧЬЁ?



КУРИНОЕ  
яйцо

# Притяжательные прилагательные

Имеют  
суффиксы -ИН, -  
НИН, -ИЙ, -ОВ, -  
ЕВ, -СК.

заячий  
след



Папина  
шляпа

# Разряды прилагательных

РАЗРЯД	ПРИЗНАКИ	ПРИМЕРЫ
КАЧЕСТВЕННЫЕ	ОБОЗНАЧАЮТ ПРИЗНАК, КОТОРЫЙ МОЖЕТ БЫТЬ В БОЛЬШЕЙ ИЛИ МЕНЬШЕЙ СТЕПЕНИ	КРАСНОЕ ЯБЛОКО ЯБЛОКО <b>БОЛЕЕ КРАСНОЕ</b>
	ОБРАЗУЮТ ПСРАВНИТЕЛЬНУЮ И РЕВОСХОДНУЮ СТЕПЕНЬ	ЭТА КУКЛА <b>КРАСИВЕЕ</b> ЭТА КУКЛА <b>КРАСИВЕЙШАЯ</b>
	ИМЕЮТ <b>ПОЛНУЮ И КРАТКУЮ</b> ФОРМУ	<b>ВЫСОКИЙ</b> – <b>ВЫСОК</b> <b>КРАСИВЫЙ</b> - <b>КРАСИВ</b>
	МОГУТ СОЧЕТАТЬСЯ С НАРЕЧИЯМИ <b>ОЧЕНЬ, ЧРЕЗВЫЧАЙНО, СЛИШКОМ...</b>	<b>БОЛЬШАЯ</b> КРУЖКА <b>ОЧЕНЬ</b> <b>БОЛЬШАЯ</b> КРУЖКА
ОТНОСИТЕЛЬНЫЕ	ОБОЗНАЧАЮТ ПРИЗНАК, КОТОРЫЙ НЕ МОЖЕТ БЫТЬ В БОЛЬШЕЙ ИЛИ МЕНЬШЕЙ СТЕПЕНИ	<b>ДЕРЕВЯННАЯ</b> ЛОЖКА <b>НЕ МОЖЕТ БЫТЬ ДЕРЕВЯНН <b>ЕЕ</b></b>
	УКАЗЫВАЮТ <b>НА МАТЕРИАЛ</b>	<b>ГЛИНЯНЫЙ</b> КУВШИН – КУВШИН <b>ИЗ ГЛИНЫ</b>
	УКАЗЫВАЮТ <b>НА ВРЕМЯ</b>	<b>ОСЕННИЙ</b> ДЕНЬ – ДЕНЬ <b>ОСЕНЬЮ</b>
	УКАЗЫВАЮТ <b>НА МЕСТО</b>	<b>ДОМАШНЕЕ</b> ЖИВОТНОЕ – КОШКА <b>ЖИВЁТ В ДОМЕ</b>
	УКАЗЫВАЮТ <b>НА ДЕЙСТВИЕ</b>	<b>БЕГОВАЯ</b> ДОРОЖКА – ДОРОЖКА ДЛЯ БЕГА
ПРИТЯЖАТЕЛЬНЫЕ	ОТВЕЧАЮТ НА ВОПРОСЫ <b>ЧЕЙ?, ЧЬЯ? ЧЬЁ?</b>	<b>ЯЙЦО (ЧЬЁ?)</b> КУРИНОЕ
	ИМЕЮТ СУФФИКСЫ: <b>-ИН, -НИН, -ИЙ, -ОВ, -ЕВ, -СК.</b>	<b>ПАПИНА</b> ШЛЯПА <b>ЗАЯЧИЙ</b> СЛЕД

# Определи разряд прилагательных

**САДОВОЕ**  
яблоко

?



# Определи разряд прилагательных

**САДОВОЕ**  
**яблоко**

**Яблоко из сада**  
—  
**относительное**  
**(указывает на**  
**место)**



# Определи разряд прилагательных

**ВКУСНЫЙ**

**торт**

?





# Определи разряд прилагательных

**ВКУСНЫЙ**

**торт**

**Торт** вкуснее,  
вкуснейший,  
очень вкусный  
**-качественное**



# Определи разряд прилагательных

**ВОЛЧЬЯ**

**пасть**

?



# Определи разряд прилагательных

**ВОЛЧЬЯ**

**пасть**

**Пасть (ЧЬЯ?)**

**волчья -**

**притяжательно**

**е**



# Определи разряд прилагательных

**УДОБНОЕ**  
кресло

?



# Определи разряд прилагательных

**УДОБНОЕ**  
кресло

**Кресло**  
удобнее,  
удобнейшее,  
очень удобное -  
**качественное**



# Определи разряд прилагательных

**БАБУШКИН  
Ы**

**тапочки**

**?**



# Определи разряд прилагательных

**БАБУШКИН**

**А**

**шаль**

**Тапочки (ЧЬИ?)  
бабушкины -  
притяжательно**

**е**



# Определи разряд прилагательных

**ЖЕЛЕЗНАЯ**  
дорога

?





# Определи разряд прилагательных

**ЖЕЛЕЗНАЯ**  
**дорога**

**дорога из**  
**железа-**  
**относительное**  
**(указывает на**  
**материал)**



Спасибо за

урок!

