

# Имя Существительное как часть речи

---

Составитель: Зотова Яна Эльдаровна  
Учитель русского языка и литературы  
МОУ СШ № 43 г. Волгоград



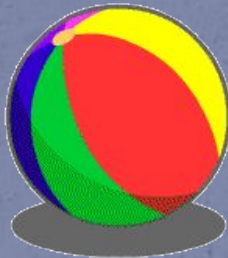
Если хочешь много знать,  
Многого добиться,  
Значит, грамотно писать  
Должен научиться!



# Цели урока

- ❑ Отличать имя существительное от других частей речи;
- ❑ Узнать значение и морфологические признаки существительного как части речи;
- ❑ Научиться находить существительные в тексте и определять их морфологические признаки и синтаксическую роль.

Имя существительное – это часть речи, которая обозначает **предметы**, **явления природы** или **события**



Отвечает на вопрос **КТО? ЧТО?**

# Существительное

Одушевленное



Одушевленные отвечают на вопрос  
**КТО?**

Неодушевленное



Неодушевленные отвечают на  
вопрос **ЧТО?**

# Существительное

Нарицательные



Имена нарицательные  
пишутся с маленькой буквы

Собственные



Имена собственные:

- ФИО
- Географические названия
- Название звезд, планет и т д
- Клички животных

# Найдите собственные и нарицательные существительные

*Еж, Москва, апельсин, корзина, Алексей Толстой, Эверест, пароход,  
трамвай, собака, Шарик, Земля, север, джунгли*

Собственные	Нарицательные

# Склонение имен существительных

## 1-е склонение

Муж.р - А(я)

Ж.р. - А(я)

Птиц**А**

Юнош**А**



## 2-е склонение

Муж.р. –

Ср.р. – О(е)

Отец

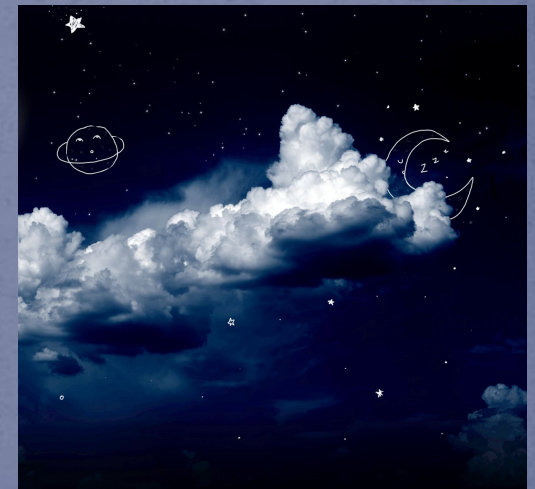
Озер**О**



## 3-е склонение

Жр.р. – Ъ

Ноч**Ь**





# Определите склонение существительных

ДОРОГА, ДЕРЕВО,  
ЗДОРОВЬЕ, СТОРОЖ, ВЕЩЬ, ЗИМА, СНЕГ, ТЕНЬ, ИЗБУШКА, СОЛНЦЕ  
, ГНЕЗДО, ПОЕЗДКА, ЮНОША, МЫШЬ, ПОЛНОЧЬ.

1-е склонение	2-е склонение	3-е склонение

# Существительные меняются по:

## Числам

- ❖ Единственное  
(мальчик, мяч)
- ❖ Множественное  
(стулья, книги)

## Падежам

**Именительный** (есть)  
кто? что?

**Родительный** (нет)  
кого? чего?

**Дательный** (дать) кому?  
чему?

**Винительный** (вижу)  
кого? что?

**Творительный**  
(доволен) кем? чем?

**Предложный** (думать) о  
ком? о чем?

Определи у существительных род, ,число, падеж

Образец: По степи – по чему? (степь), ж.р.,ед.ч.,Д.п..

По болоту, на ветках, из гнезда, перед учителем, над облаками, в ненастье, для скворцов, к солнцу, об улыбке, про сказки, около метро.



Знаю я теперь отныне —  
Есть одно такое имя —  
Назовет любой предмет  
И на все нам даст ответ.  
Это главная часть речи,  
Обозначает все на свете,  
Без нее никак нельзя.  
Существительным ура

