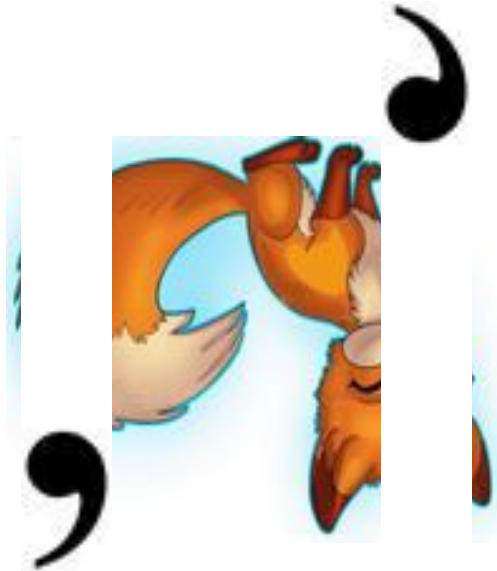


СЛОВАРНЫЕ СЛОВА В РЕБУСАХ

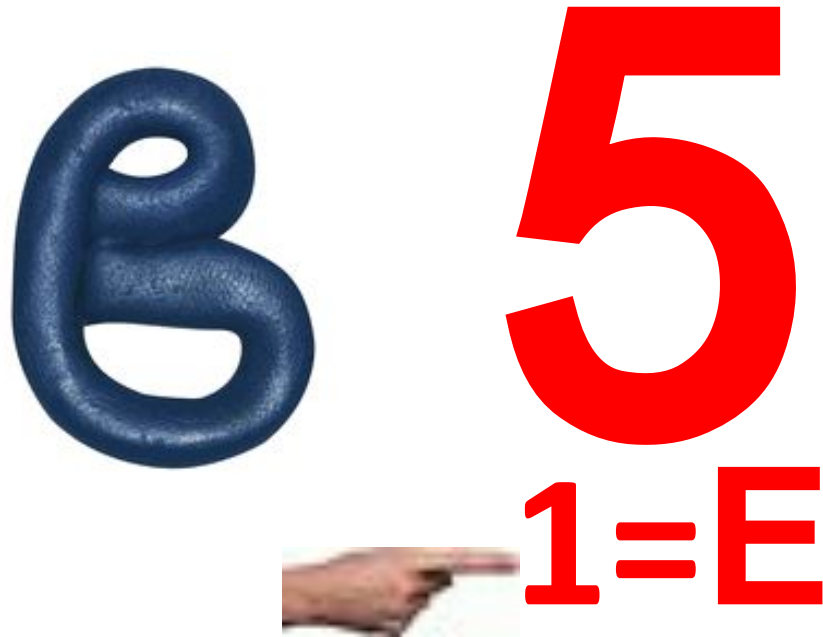
Б



5

ПРАВИЛЬНЫЙ ОТВЕТ

ТЬ



ПРАВИЛЬНЫЙ ОТВЕТ

Т

Д



ь

ПРАВИЛЬНЫЙ ОТВЕТ



ПРАВИЛЬНЫЙ ОТВЕТ

ТЬ



4=Д



ПРАВИЛЬНЫЙ ОТВЕТ

ТИ

Е

””



”

Е

ПРАВИЛЬНЫЙ ОТВЕТ



Ж



5

”

””

ПРАВИЛЬНЫЙ ОТВЕТ

Т

Ж ж



Т

ПРАВИЛЬНЫЙ ОТВЕТ

Т



~~2~~

**ПРАВИЛЬНЫЙ
ОТВЕТ**

Е
М



“

Б

”

ПРАВИЛЬНЫЙ ОТВЕТ

Т



ПРАВИЛЬНЫЙ ОТВЕТ

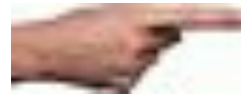
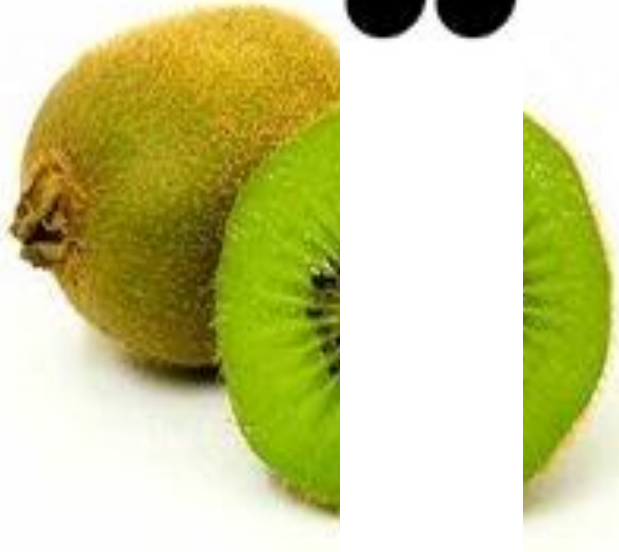
ся



ПРАВИЛЬНЫЙ ОТВЕТ

ТЬ

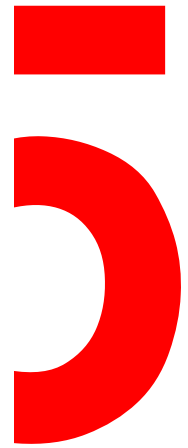
“



З=Т

**ПРАВИЛЬНЫЙ
ОТВЕТ**

”



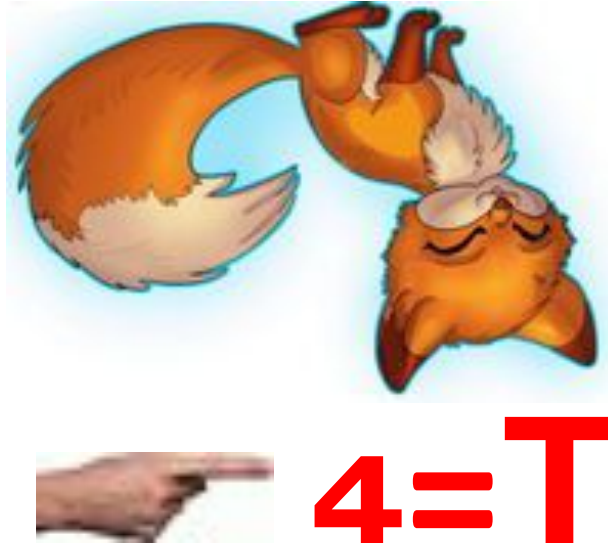
**ПРАВИЛЬНЫЙ
ОТВЕТ**



ПРАВИЛЬНЫЙ ОТВЕТ



“



4=Т



ПРАВИЛЬНЫЙ ОТВЕТ

Т



“

”

ПРАВИЛЬНЫЙ ОТВЕТ



5

1=а

ПРАВИЛЬНЫЙ ОТВЕТ

ь



Yes!



ПРАВИЛЬНЫЙ ОТВЕТ

Т



“



”

””

5

**ПРАВИЛЬНЫЙ
ОТВЕТ**

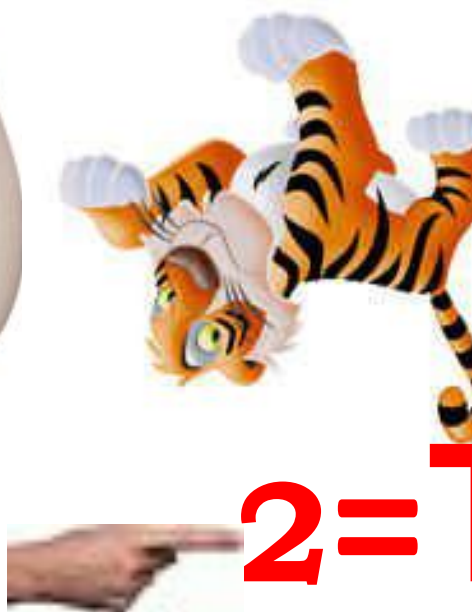


**ПРАВИЛЬНЫЙ
ОТВЕТ**

Т



ПРАВИЛЬНЫЙ ОТВЕТ



2=T



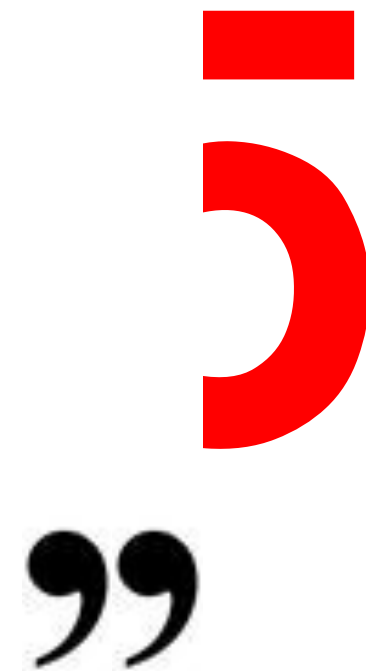
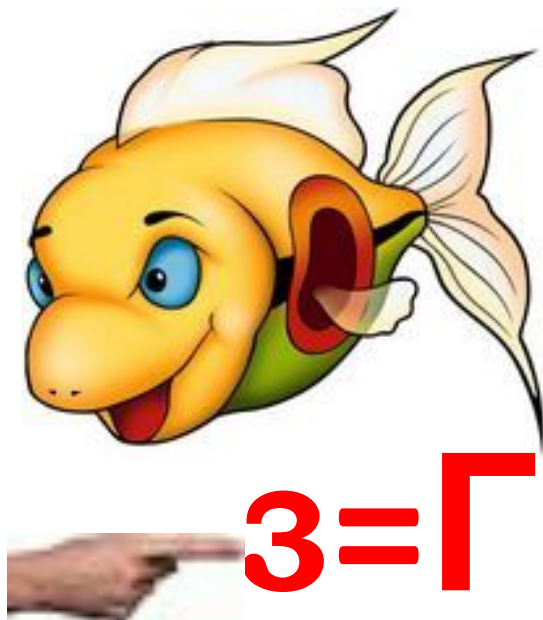
**ПРАВИЛЬНЫЙ
ОТВЕТ**

П



**ПРАВИЛЬНЫЙ
ОТВЕТ**





**ПРАВИЛЬНЫЙ
ОТВЕТ**

С



5

”

””

ПРАВИЛЬНЫЙ
ОТВЕТ

Т



ПРАВИЛЬНЫЙ ОТВЕТ

Т



ПРАВИЛЬНЫЙ ОТВЕТ

Т

“



**ПРАВИЛЬНЫЙ
ОТВЕТ**

Д



”



2=0

ПРАВИЛЬНЫЙ
ОТВЕТ

Т



**ПРАВИЛЬНЫЙ
ОТВЕТ**





ПРАВИЛЬНЫЙ ОТВЕТ

Список используемых ИСТОЧНИКОВ:

<http://www.rebus1.com/index.php?item=rebus>

Соловейчик М.С., Кузьменко Н.С. К тайнам нашего языка. –
Смоленск:
«Ассоциация XXI век», 2009 г.