

Сложноподчиненные предложения



Подготовила:
учитель русского
языка
Фигурин М.Г.

Содержание

- Сложноподчиненные предложения.
Определение.
- Знаки препинания в СПП
- Главная и придаточные части
- Отличие союза от союзного слова
- Виды придаточных



Сложноподчиненное предложение.....



- сложное предложение, в котором части соединяются подчинительными союзами или союзными словами

Из каких частей состоит СПП??



Схема:

[] – главная часть

() – придаточное предложение

ЗНАКИ ПРЕПИНАНИЯ В СЛОЖНОПОДЧИНЁННОМ ПРЕДЛОЖЕНИИ

Когда рассвело, в роще запели птицы.

(Когда ...), [].

Мы двинулись в путь, когда рассеялся туман.

[], (когда ...).

На реке, когда поднималась луна, заиграли серебряные блики.

[, (когда ...),].

Нам сказали, что, если ветер дует с залива, будет ненастная погода.

[], (что ... , (если ...), ...).

Нам сказали, что если ветер дует с залива, то будет ненастная погода.

[], (что ... (если ...), то ...).

Для того чтобы грамотно писать, нужно много читать.

(Для того чтобы ...), [].

Все начали расходиться, потому что стало темнеть.

[], (потому что ...).

Все начали расходиться потому, что стало темнеть.

[потому], (что ...).

Мы поняли, что заблудились и что самостоятельно выбраться не сможем.

[], (что ...) и (что ...).

Мы поняли, что заблудились, и что самостоятельно выбраться не сможем, и что, наверное, придётся ночевать в лесу.

[], (что ...), и (что ...), и (что ...).

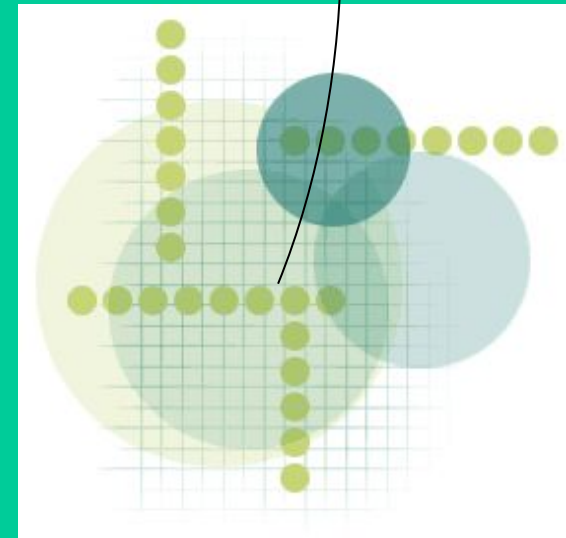
Чем отличается союз от союзного слова??



Средства связи придаточного предложения с главным

Подчинительные союзы	Союзные слова
Чтобы	Который
Потому что	Кто
Будто	Какой
Так как	Что
Если	Как
Как будто	Когда
Не члены предложения	Члены предложения

Схема СПП

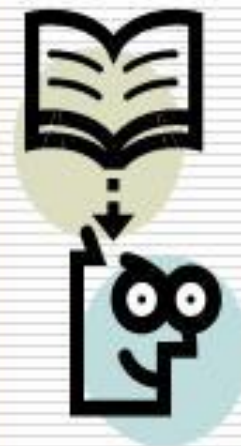


Алгоритм рассуждения при определении вида придаточного предложения

- 1) найти **грамматические основы**,
- 2) установить смысловые отношения между частями сложного предложения, определить **главное и придаточное** предложения,
- 3) поставить **вопрос** от главного к придаточному,
- 4) найти **союз** или **союзное слово** в придаточном предложении,
- 5) по вопросу и союзу **определить вид придаточного** предложения.

Типы придаточных:

- **Определительные**
- **Изъяснительные**
- **Обстоятельственные**



ПРИДАТОЧНЫЕ ОПРЕДЕЛИТЕЛЬНЫЕ

ВОПРОС: КАКОЙ?



[... СУЩ. ,(...), ...].

В книге, которую подарил мне товарищ, рассказывается интересная история из жизни знаменитого путешественника.

ПРИДАТОЧНЫЕ **ИЗЪЯСНИТЕЛЬНЫЕ**

ВОПРОСЫ КОСВЕННЫХ ПАДЕЖЕЙ



[... **ГЛ.**], (...).

Казбич вообразил, будто Азамат
украл у него лошадь.

ПРИДАТОЧНЫЕ **ОБСТОЯТЕЛЬСТВЕННЫЕ**

[]

**ОБРАЗА
ДЕЙСТВИЯ**
КАК? КАКИМ
ОБРАЗОМ?

СТЕПЕНИ
КАК? В КАКОЙ
СТЕПЕНИ?

ВРЕМЕНИ
КОГДА?

А. Великий реформатор Петр I ставил верность Отечеству выше всех других ценностей.

Б. Подлинный расцвет государственного патриотизма связан с деятельностью Петра I.

В. Историк В. Ключевский отмечал, что именно в петровское время получили жизнь такие понятия, как “верность Отечеству”, “общее дело”, “государственный интерес”.

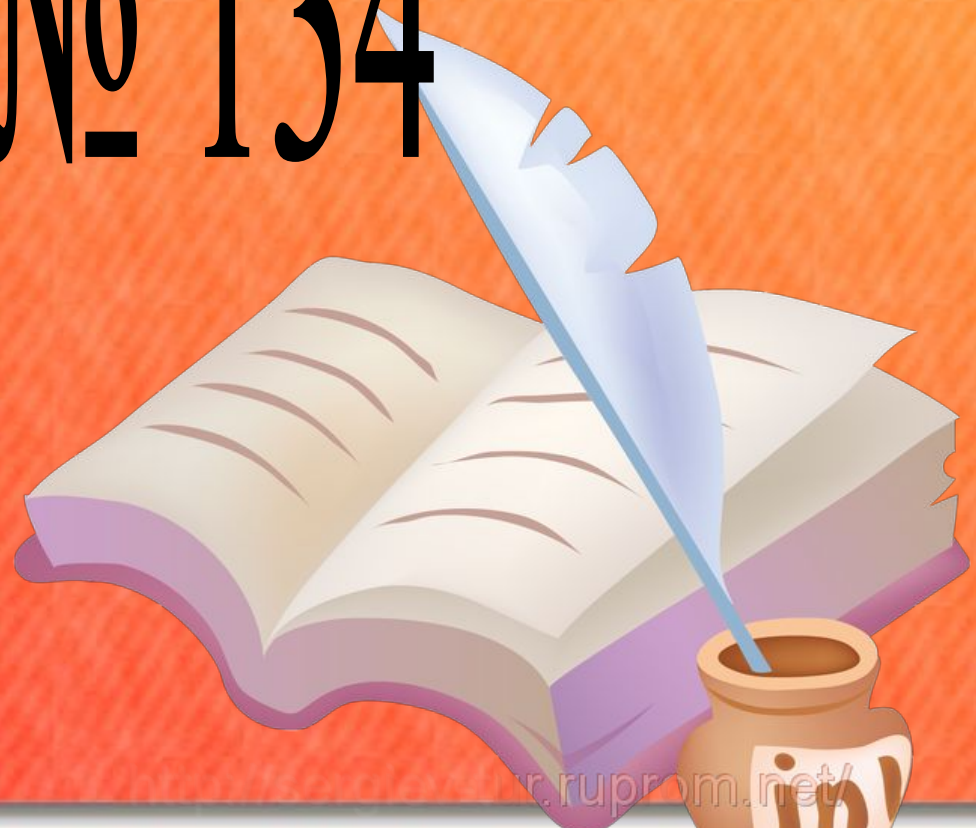
Г. В петровскую эпоху складывалось новое социально-политическое устройство – самодержавно-крепостническое государство, которое оказывало влияние на политику Европы.

Найдите СПП, выполните синтаксический разбор и начертите схему



Домашнее задание

Упражнение № 134



Улыбнись!

Тебе огонь идет
твоя улыбка!:)

