



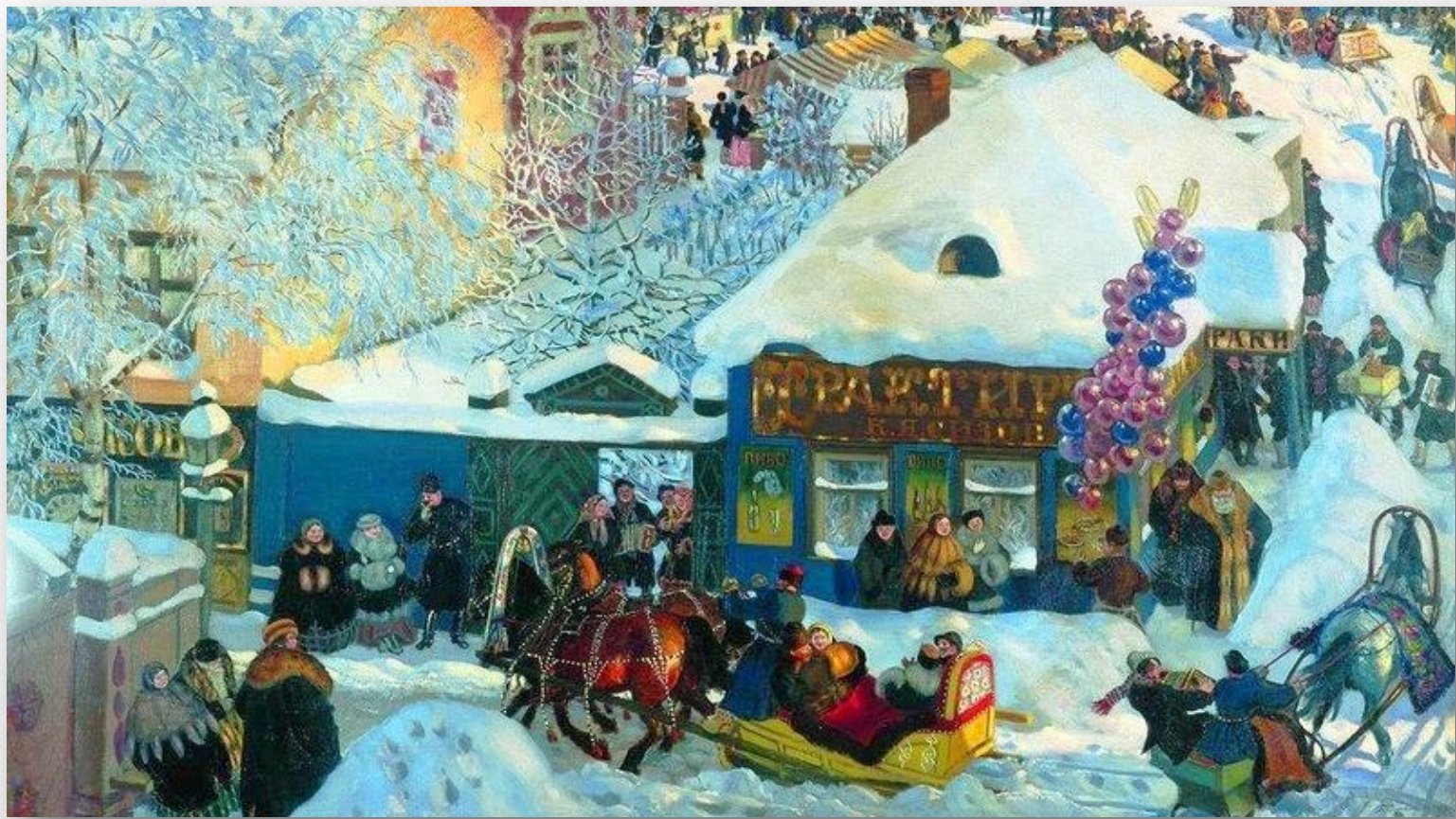
Остановка «КАРТИННАЯ ГАЛЕРЕЯ»



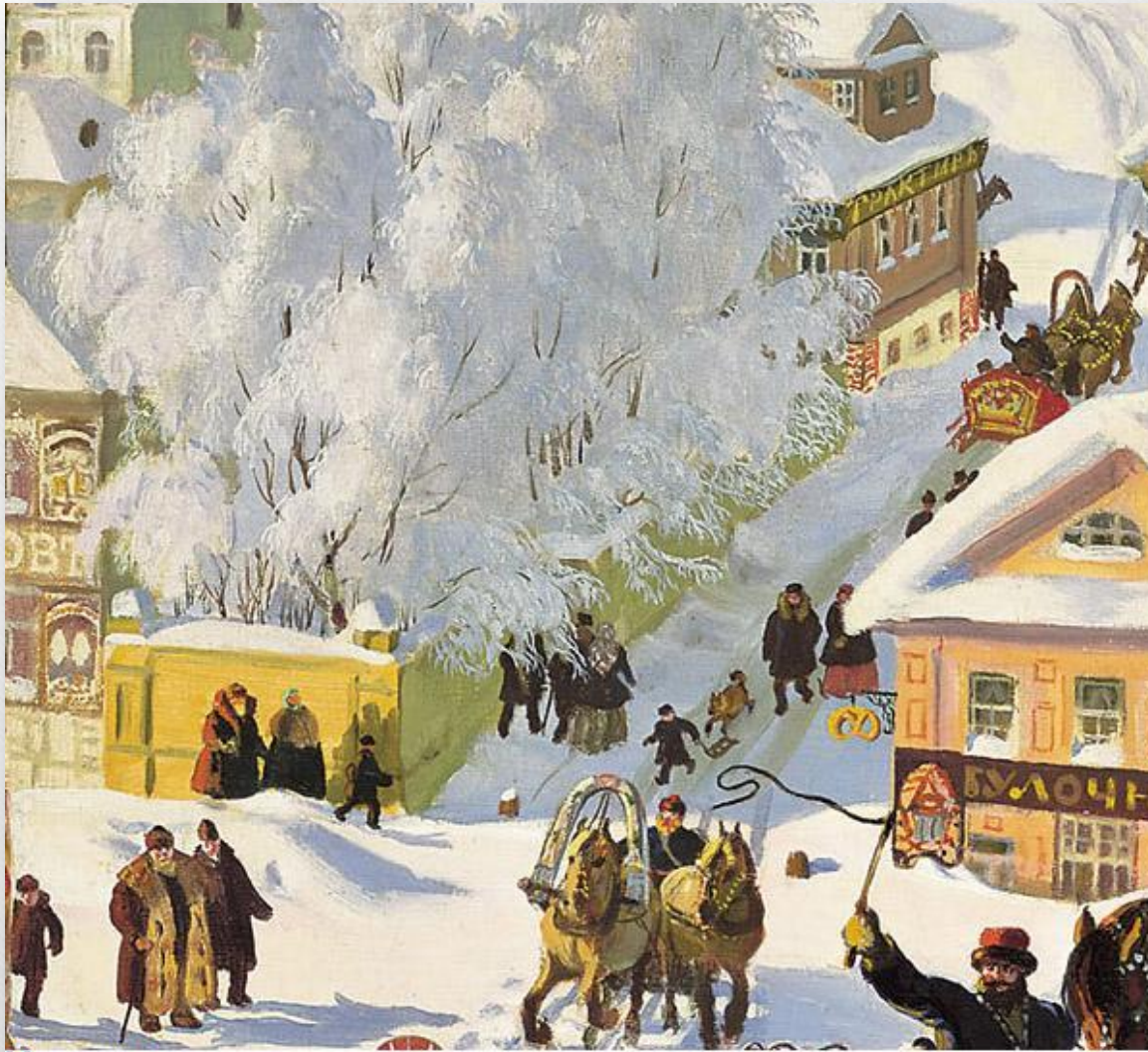






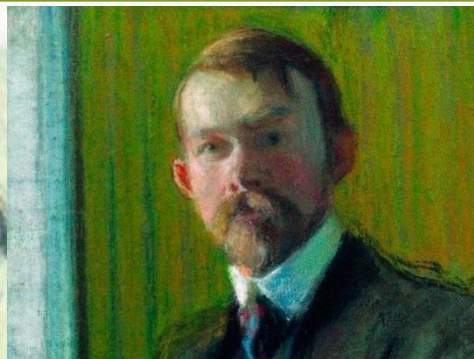






[Увеличить](#)

Борис Кустодиев
(1878-1927)



Масленица



Масленица

(Шмелёв Иван "Лето Господне")



Масленица. Я *и* теперь еще чувствую это слово, *как* чувствовал его ... детстве: яркие пятна, звоны - вызывает оно ... мне; пылающие печи, синеватые волны чада *в* довольном гуле набравшегося люда, ухабистую снежную дорогу, уже замаслившуюся ... солнце, *с* ныряющими *по* ней веселыми санями, *с* веселыми конями *в* розанах, *в* колокольцах *и* бубенцах, *с* игривыми переборами гармоньи.

Масленица *в* развале. Такое солнце, *что* разогрело лужи. Сарай блестят сосульками. Идут парни *с* веселыми связками шаров, гудят шарманки. Фабричные, внавалку, катаются ... извозчиках *с* гармоньей. Мальчишки "*в* блина играют": руки назад, блин *в* зубы, пытаются друг ... друга зубами вырвать - *не* выронить.

Тема:

«Самостоятельные и служебные части речи»

Цель:

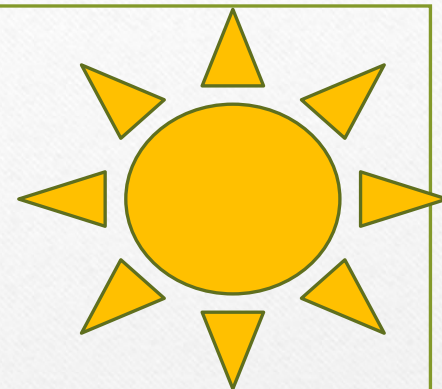
- Повторить и обобщить изученный материал о самостоятельных и служебных частях речи, различиях между ними.
- Изучить новый материал о роли служебных частей речи.



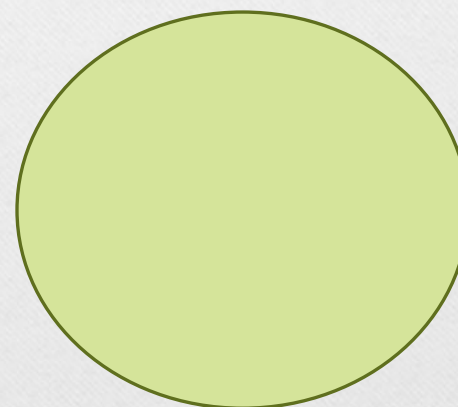
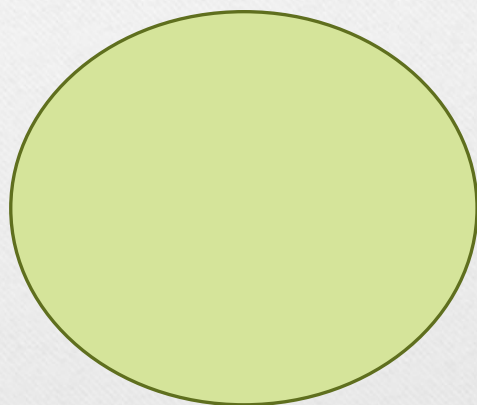
Остановка «ПЛАНЕТА ЗНАНИЙ»



Самостоятельные
части речи



**Служебные
части речи**



**Самостоятельные
части речи**

Существительное

Глагол

Прилагательное

Местоимение

Наречие

Причастие

Деепричастие

Числительное

Категория
состояния

Предлог



Служебные
части речи

Союз

Частица

Признаки	Самостоятельные части речи	Служебные части речи
Называют предмет, признак, действие и т.д.		
Можно задать вопрос		
Являются членами предложения		
Имеют лексическое значение		
Могут употребляться обособленно (самостоятельно)		
Изменяются		

Признаки	Самостоятельные части речи	Служебные части речи
Называют предмет, признак, действие и т.д.	+	-
Можно задать вопрос	+	-
Являются членами предложения	+	-
Имеют лексическое значение	+	-
Могут употребляться обособленно (самостоятельно)	+	-
Изменяются	+	-

Физкультминутка!!!





Остановка «Поисковая»



Прочитайте текст и найдите все возможные части речи. Приведите по одному примеру.

В промежуток между 1916 и 1920 гг. художник Борис Кустодиев несколько раз обращался к теме Масленицы. Его «Масленицы» – апофеоз красоты национального обычая, возможность показать на фоне прекрасного зимнего пейзажа зрелище, в котором участвует множество людей, умеющих радоваться, забыв о веренице повседневных забот. Нарядные костюмы, задорно улыбающиеся, покрасневшие на морозе лица, расписные дуги и задники саней, церкви, припорошенные мягким снегом, деревья, одетые инеем, – все сливается в незабываемом зрелище. Даже сама природа будто надела свои лучшие наряды.

Кустодиеву было важно подчеркнуть головокружительный вихрь эмоций, и поэтому главным мотивом движения в его картинах всегда становилась неудержимо мчащаяся тройка.

Апофеоз – что это такое?



Значение слова Апофеоз по Ефремовой:

Апофеоз -

Прославление, возвеличение какого-л. лица, явления, события. // Высшая степень проявления чего-л.

Значение слова Апофеоз по Ожегову:

Апофеоз - Прославление, возвеличение кого-чего-нибудь.

Какова роль служебных частей речи?

Предлог нужен, чтобы...	связать однородные члены и простые предложения в сложном
Союз нужен, чтобы...	усилить смысл сказанного, внести дополнительный оттенок значения
Частица нужна, чтобы...	связать слова в словосочетании

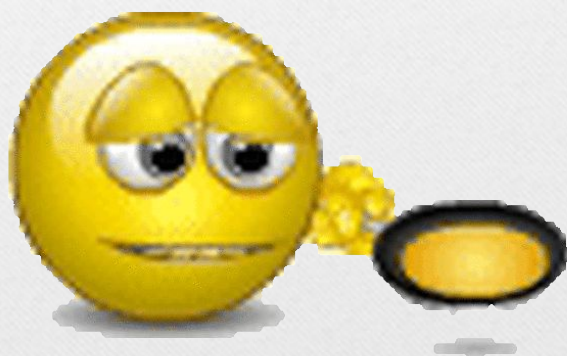
Какова роль служебных частей речи?

Предлог нужен, чтобы...	связать однородные члены и простые предложения в сложном
Союз нужен, чтобы...	усилить смысл сказанного, внести дополнительный оттенок значения
Частица нужна, чтобы...	связать слова в словосочетании

Рефлексия



- сегодня я узнал...
- было трудно...
- я понял, что...
- я научился...
- я смог...
- было интересно узнать, что...
- меня удивило...
- мне захотелось... и т.д.



Домашнее задание:

- Упражнение № 284

Или:

- составить небольшой текст(4-5 предложений) БЕЗ использования служебных частей речи.