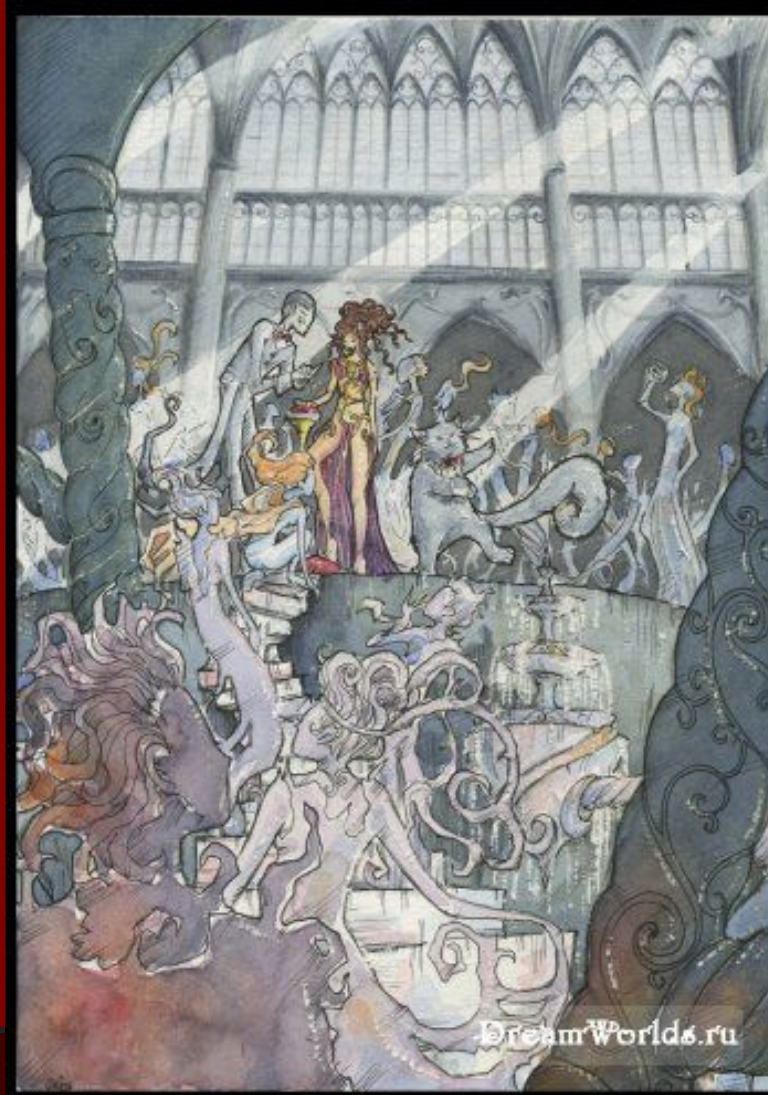


Блиц-опрос

1. Какие цветы несла Маргарита?
2. Кто был реальным прототипом Иешуа Га-Ноцри?
3. Куда Воланд забросил Степу Лиходеева?
4. Сколько сюжетных линий в романе?
5. Что получил в награду Мастер за свои муки на земле?
6. Чем была примечательна личность Азазелло?
7. В каком городе произошла казнь Иешуа?

8. Какая сцена из романа изображена здесь?

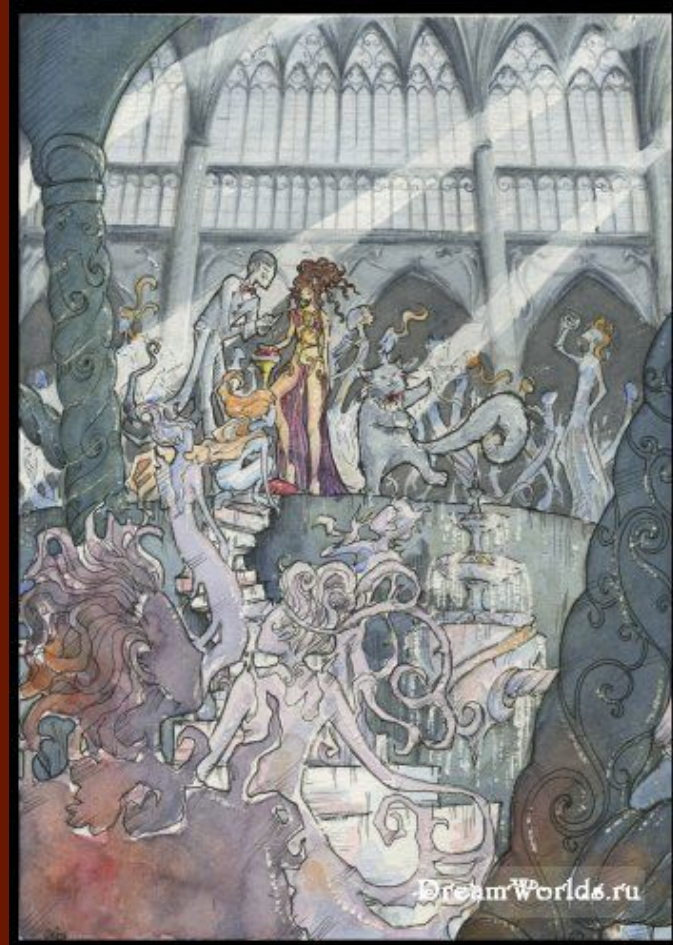


Проверка знаний

1. Какие цветы несла Маргарита? **Жёлтую мимозу**
2. Кто был реальным прототипом Иешуа Га-Ноцри? **Иисус Христос**
3. Куда Воланд забросил Степу Лиходеева? **В Ялту**
4. Сколько сюжетных линий в романе? **Три**
5. Что получил в награду Мастер за свои муки на земле? **Вечную загробную жизнь**
6. Чем была примечательна личность Азазелло? **Клыком и куриной косточкой в кармане**
7. В каком городе произошла казнь Иешуа? **пиджака**
Ершалаим

8. Какая сцена из романа изображена здесь?

Бал у Воланда



DreamWorlds.ru