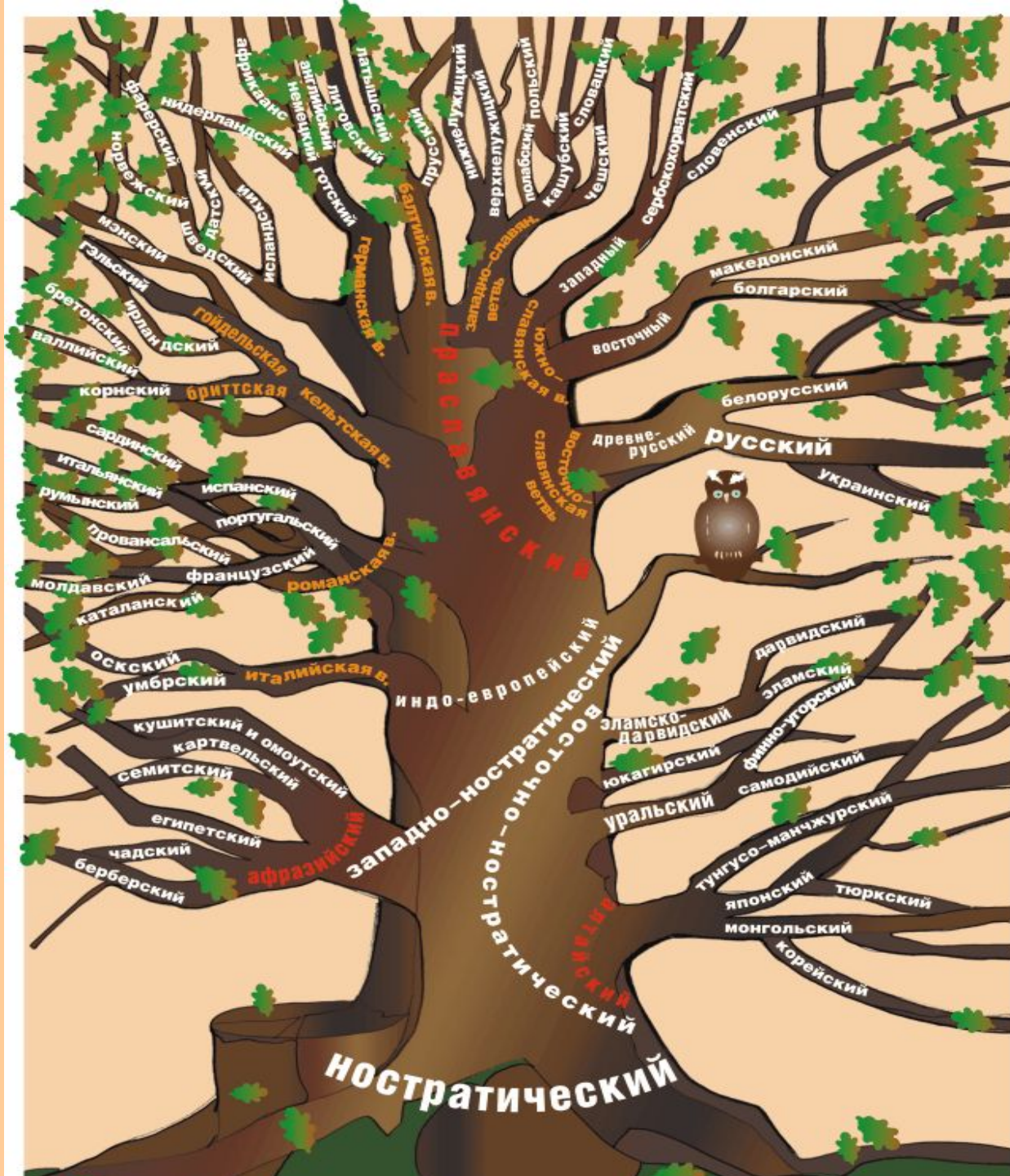


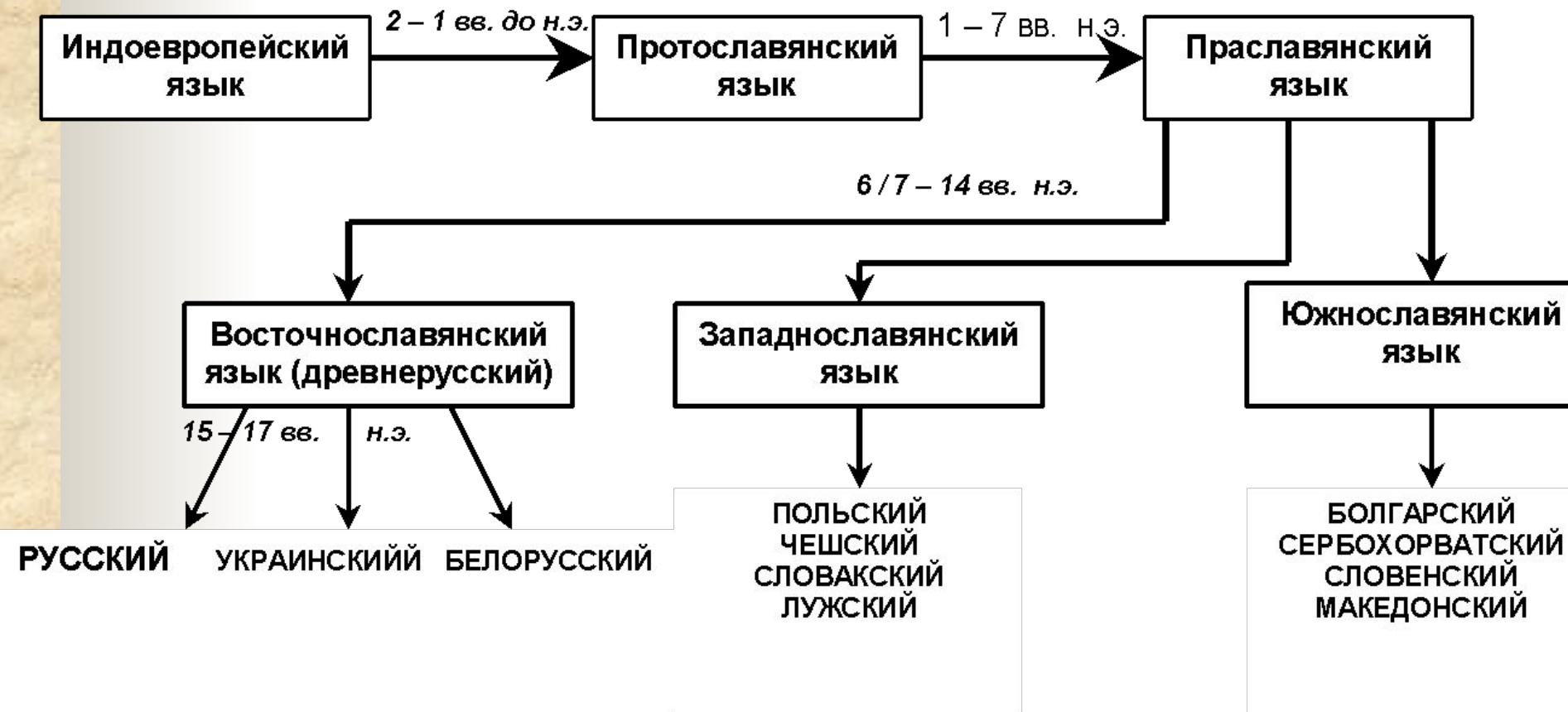
# ИСТОРИЯ РУССКОГО ЯЗЫКА





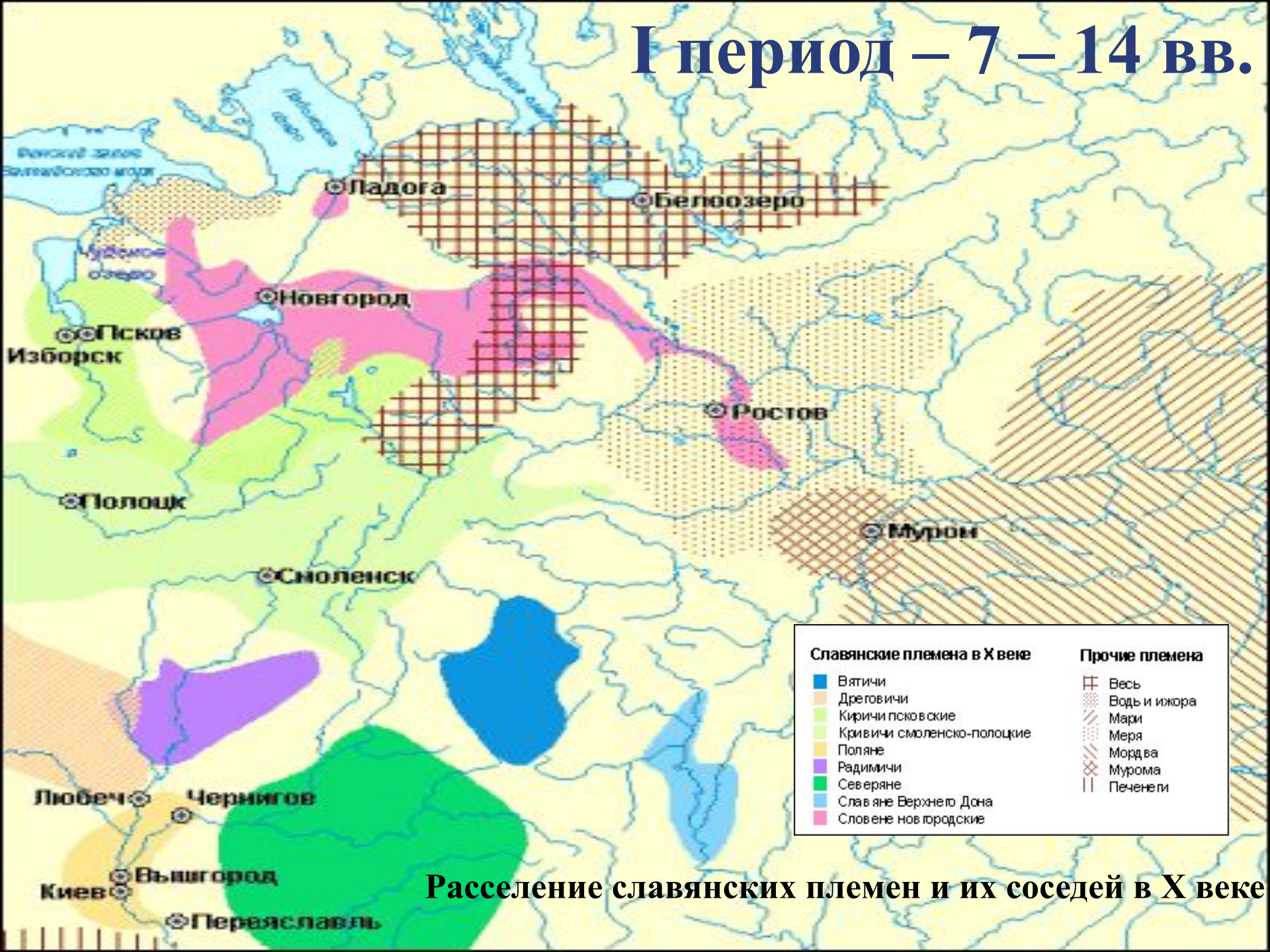






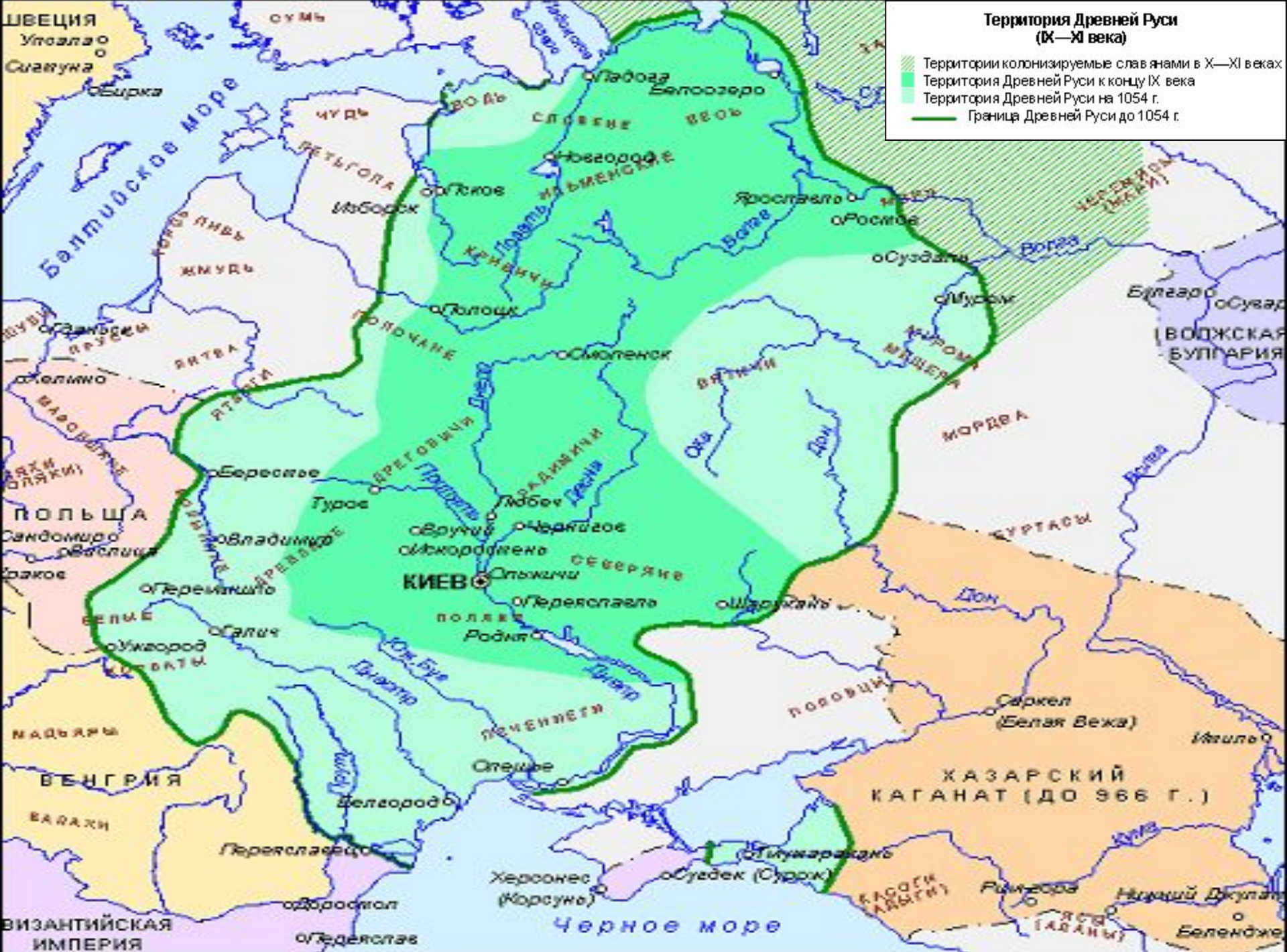


# I период – 7 – 14 вв.



Расселение славянских племен и их соседей в X веке






# I период – 7 – 14 вв.

Особенности древнерусского языка	Особенности старославянского языка
Полногласие – <i>оро-</i> , – <i>ере-</i> , – <i>оло-</i> (ворон, молоко, берег, сторож, ворота...)	Полногласие – <i>ра-</i> , – <i>ре-</i> , – <i>ле-</i> (вран, млеко, брег, страж, врата...)
Начальное сочетание <i>ро-</i> , <i>ло-</i> (лодка, ровный, рослый...)	Начальное сочетание <i>ра-</i> , <i>ла-</i> (ладья, равный, расти...)
Начальные буквы Я, О, У (один, ягнёнок, узы...)	Начальные буквы А, Е, Ю (единый, агнец, юноша...)
Буквы <i>Ж</i> и <i>Ч</i> на месте старославянских <i>жд</i> и <i>щ</i> (водить, мочь, ходить, горожанин...)	Сочетание <i>жд</i> и буквы <i>щ</i> (вождь, мощь, хождение, гражданин...)
<i>Ь</i> перед <i>Е</i> в суффиксах существительных (стихотворенье, счастье, мгновенье...)	<i>И</i> перед <i>Е</i> в суффиксах существительных (стихотворение, счастье, мгновение...)





**В приведенных ниже примерах найдите старославянские слова. Укажите, какие из них являются для современного русского языка церковнославянизмами по происхождению, какие – по происхождению и употреблению.**

- 1. Может быть политика здравая и может быть политика гибельная. (М.Салтыков-Щедрин)**
- 2. Недавно шел первый снег, и все в природе находилось под властью этого молодого снега. (А.Чехов)**
- 3. Беспечные, вам чужд времен могильный глас. (Вс. Иванов)**
- 4. Читайте, завидуйте, я – гражданин**



# II период – 15 – 17 вв.



## II период – 15 – 17 вв.

### Русский язык эпохи Московской Руси.

- ✓ Постепенно среди нескольких великорусских диалектов ведущую роль начинает играть говор Москвы:

**АКАНЬЕ**

**ОКОНЧАНИЕ –ОВО, -ЕВО**

**[Т] В ГЛАГОЛАХ 3 ЛИЦА НАСТ. И БУД. ВРЕМЕНИ**

**СИЛЬНАЯ РЕДУКЦИЯ БЕЗУДАРНЫХ ГЛАСНЫХ**

- ✓ Происходят существенные изменения в морфологии



## III период – с 18 в.

Формируется русский национальный язык.

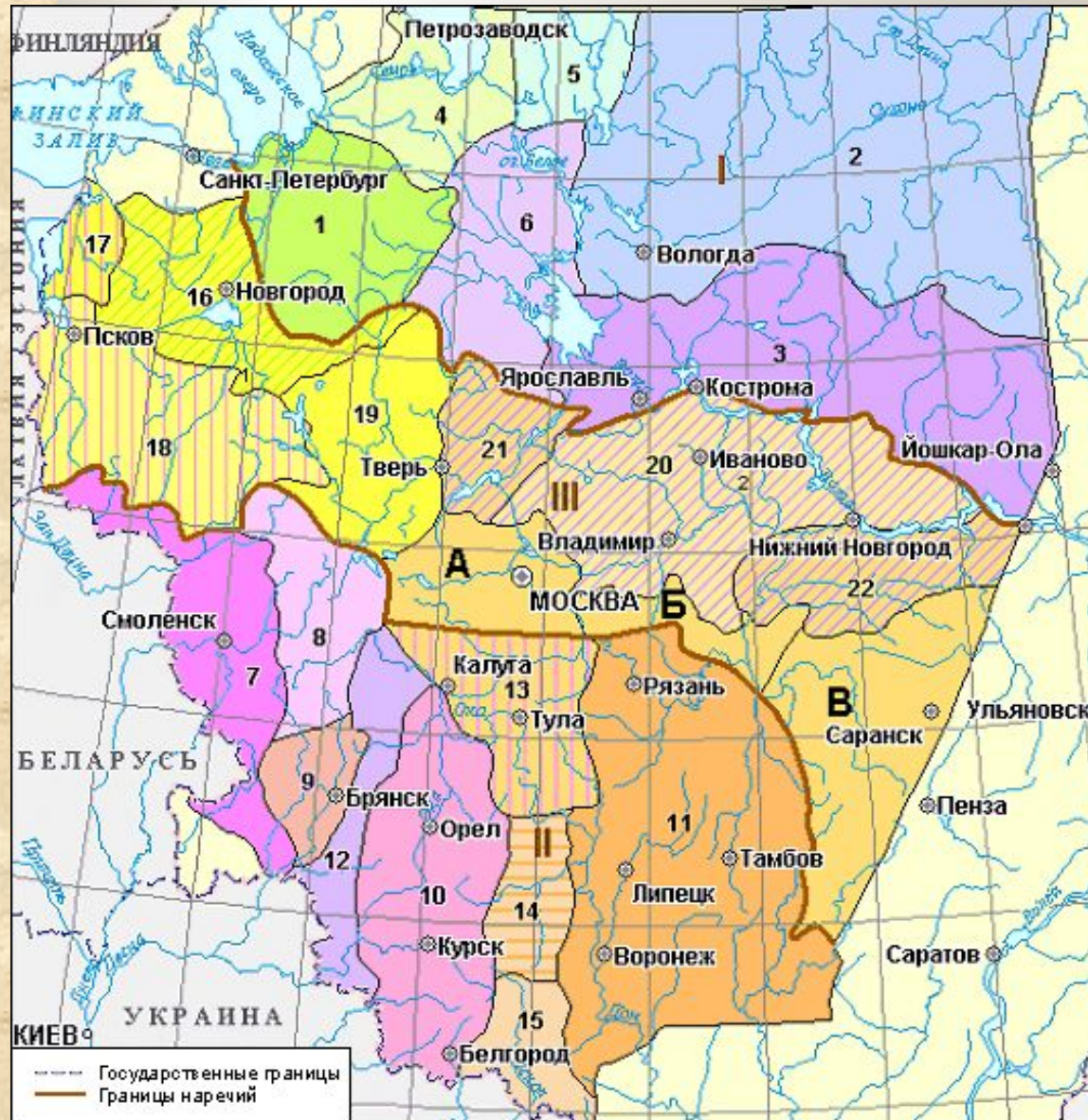
Нормирование языка

# Диалектное членение русского языка





# Территориально-диалектное членение русского языка



## I СЕВЕРНОЕ НАРЕЧИЕ

Группы говоров северного наречия

- 1 Ладого - Тихвинская
- 2 Вологодская
- 3 Костромская

Межзональные говора северного наречия

- 4 Онежская группа
- 5 Лачские говора
- 6 Белоозерско - Бежецкие говора

## II ЮЖНОЕ НАРЕЧИЕ

Группы говоров южного наречия

- 7 Западная
- 8 Верхнеднепровская
- 9 Верхнедеснинская
- 10 Курско - Орловская
- 11 Восточная (Рязанская)

Межзональные говора южного наречия

- 12 Межзональные говора типа "А"
- 13 Тульская группа
- 14 Ливно - Елецкие говора
- 15 Оскольские говора

## III СРЕДНЕРУССКИЕ ГОВОРЫ

1 Западные среднерусские говора

- 16 Новгородские говора
- 17 Гдовская группа

Западные среднерусские акающие говора

- 18 Псковская группа
- 19 Селигеро - Торжковские говора

2 Восточные среднерусские говора

- 20 Владимирско - Поволжская группа
- 21 Калининская подгруппа Владимирско - Поволжской группы
- 22 Горьковская подгруппа Владимирско - Поволжской группы

Западные среднерусские акающие говора

- A отдел А
- Б отдел Б
- В отдел В