

Автор презентации: Печказова Светлана Петровна,
учитель русского языка и литературы МБОУ «Лицей №1»
р.п.Чамзинка Республики Мордовия



УРОК РУССКОГО ЯЗЫКА В 5 КЛАССЕ

Подготовка к сочинению по картине И.Э.Гребаря «Февральская лазурь»



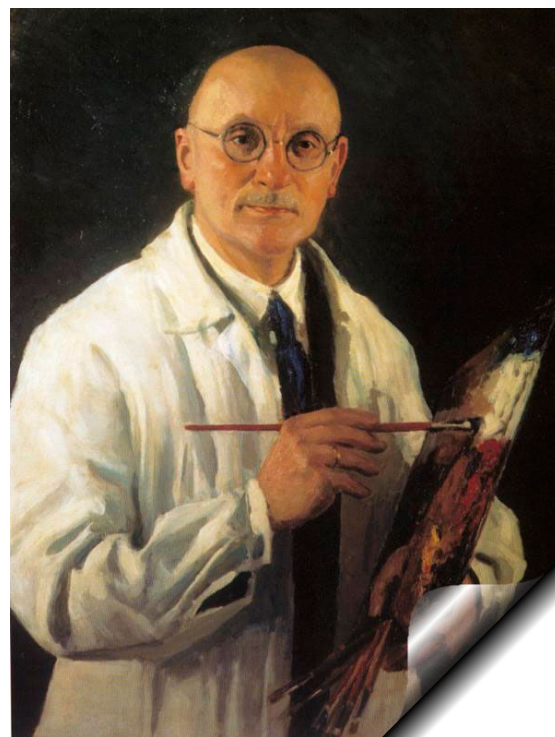


Цель урока:

- **развивать художественную речь учащихся;**
- **учить описывать изображённое на картине;**
- **активизировать лексику учащихся по данной теме;**
- **расширить кругозор учащихся – познакомить с жизнью и творчеством И.Э.Габаря**



Слово о художнике



Игорь Эммануилович Грабарь
(1871 - 1960) –
русский художник,
реставратор, искусствовед, музейный деятель,
педагог, профессор,
академик АХ СССР (1947), академик АН СССР (1943)



Слово о художнике



И.Э.Грабарь родился 25 марта 1871 г.в Будапеште. В 1876 г. семья переехала в Россию, в Петербург.

Талант проявился в раннем возрасте, и Грабарь, выбрав карьеру художника, в 1894 г. поступил в петербургскую Академию Художеств, где его руководителем некоторое время был Илья Репин. Академию он закончил в 1898 году, а затем учился в Париже и Мюнхене. Участвовал в работе творческих объединений «Мир искусства» и «Союз русских художников».

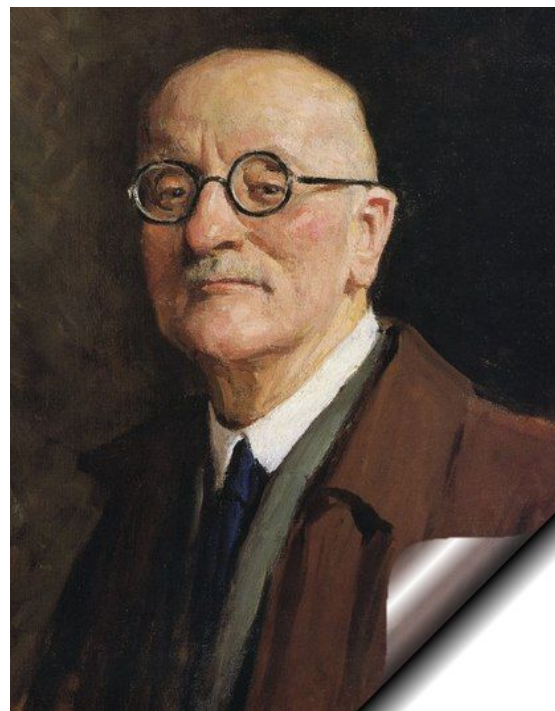
Кроме того, Грабарь руководил Центральными реставрационными мастерскими в Москве, работал научным руководителем художественных мастерских.

Умер Игорь Грабарь в Москве 16 мая 1960 г. Похоронен на Новодевичьем кладбище в Москве.





Творческое кредо художника

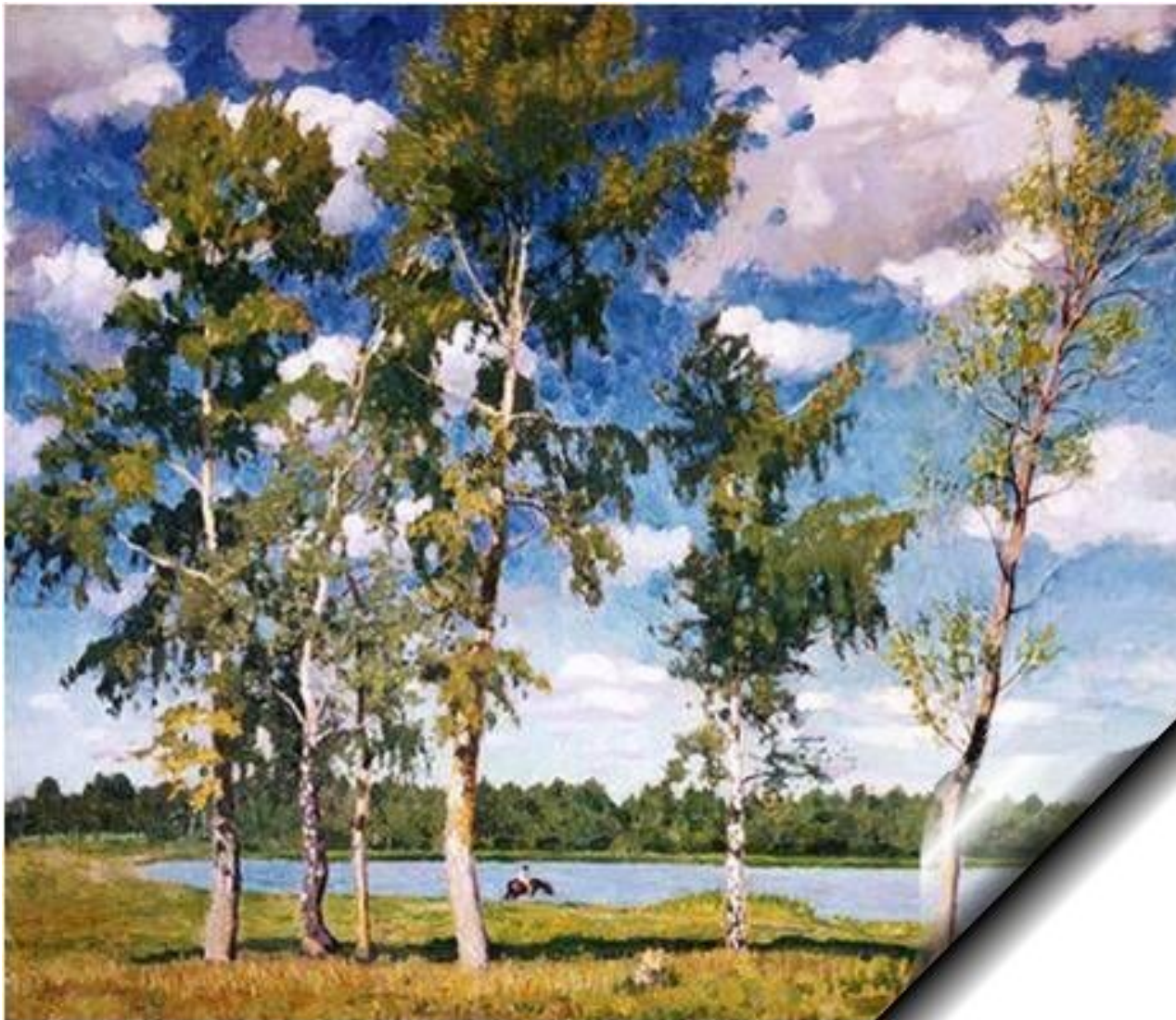


Не помню себя не рисуящим, не представляю себя без карандаша, без акварельных красок и кистей.

И.Э.Грабарь



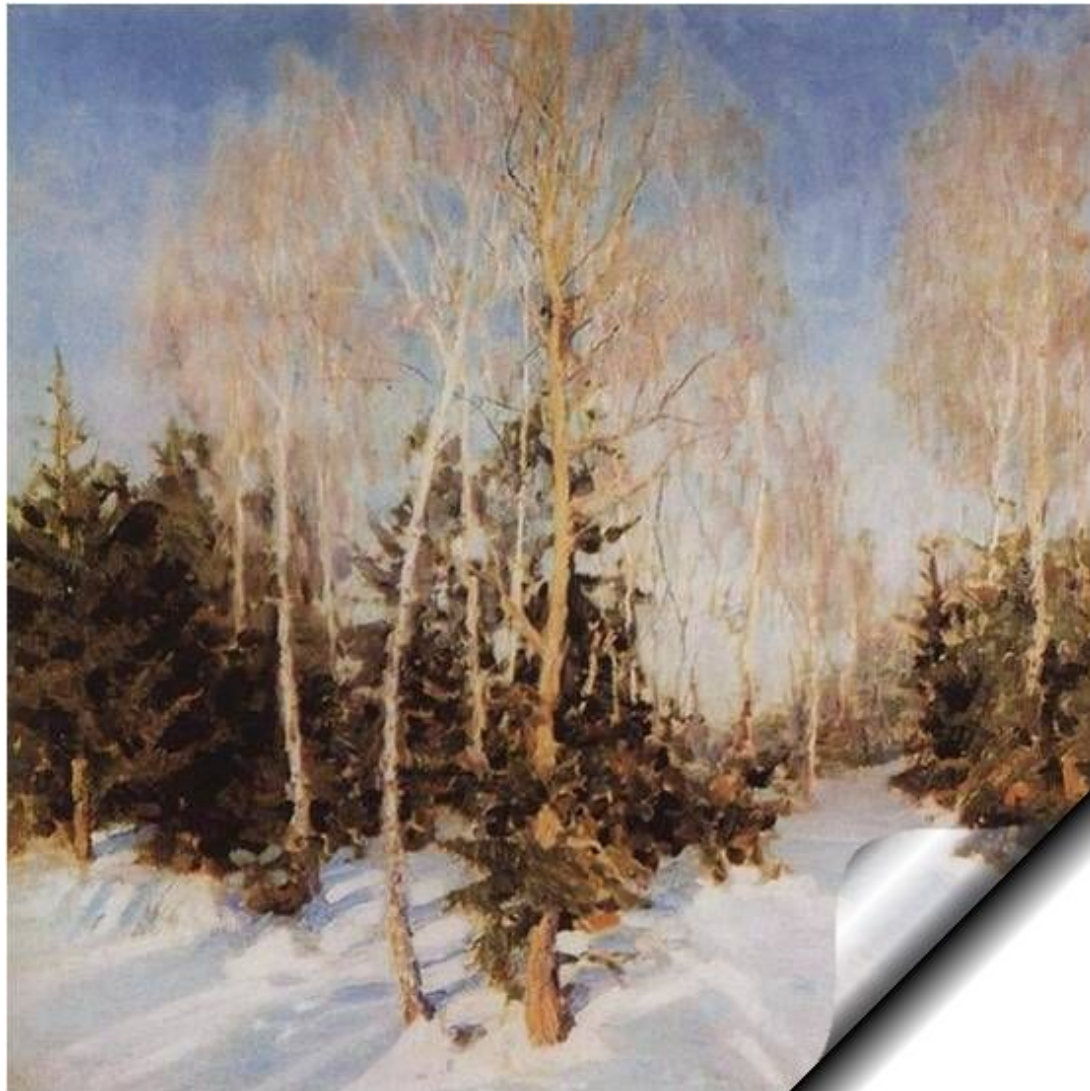
И.Э.Грабарь «На озере»



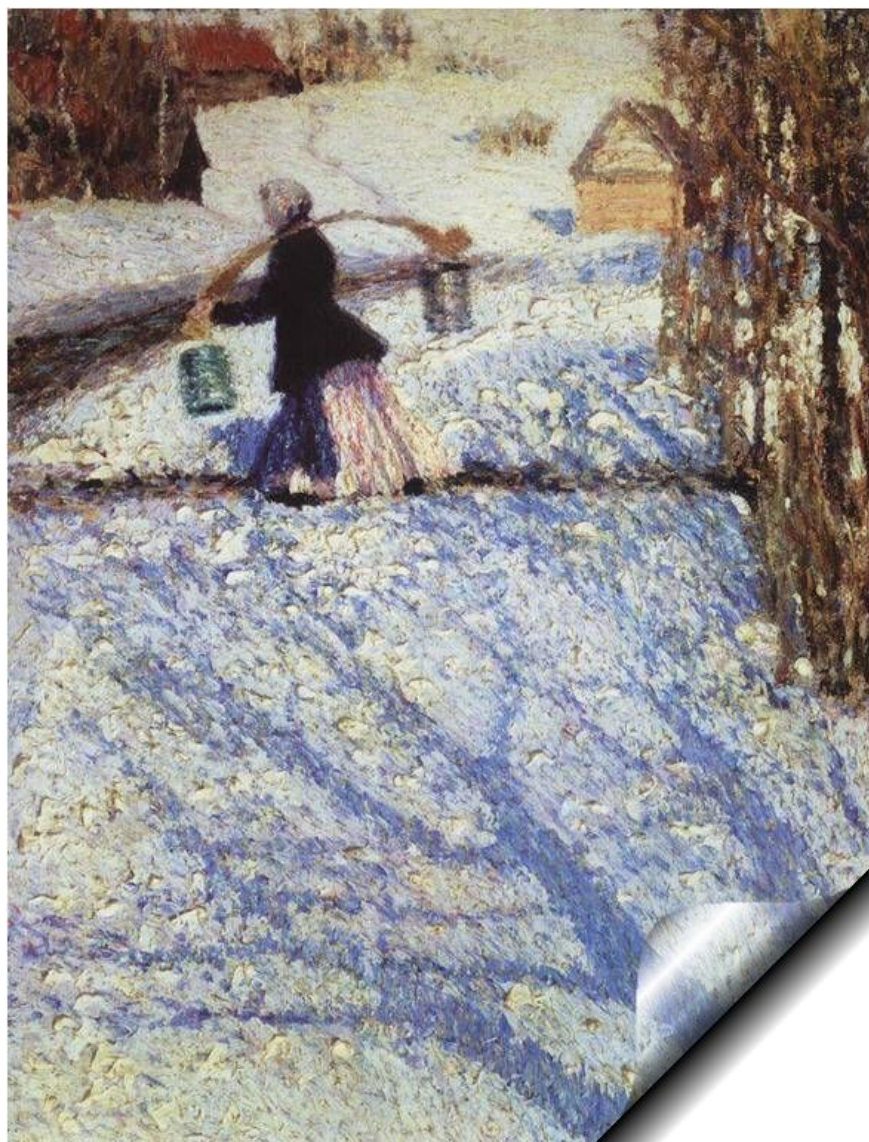
И.Э.Грабарь «Сентябрьский снег»



И.Э.Грабарь «Зимний пейзаж»



И.Э.Гребарь «Мартовский снег»





И.Э.Грабарь

«Февральская лазурь»



Рассмотрите картину



Расскажите, как она создавалась?





История создания картины

«Я стоял около дивного экземпляра берёзы, редкостного по ритмическому строению ветвей. Заглядевшись на неё, я уронил палку и нагнулся, чтобы её поднять. Когда я взглянул на верхушку берёзы снизу, с поверхности снега, я обомлел от открывшегося передо мной зрелища фантастической красоты: какие-то перезвоны и перекликанья всех цветов радуги, объединённых голубой эмалью неба».

И.Э.Грабарь





История создания картины



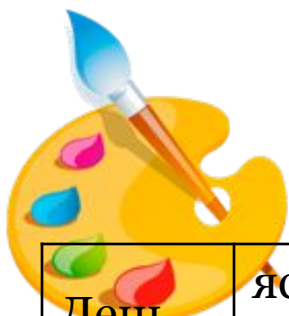
*Картину «Февральская лазурь»
художник писал зимой-весной 1904 г.,
когда гостил у друзей в Подмосковье*

Рассмотрим картину



1. Какое общее впечатление от пейзажа, грустное или радостное?
2. Какие чувства, желания рождает пейзаж?
3. Какой февральский день изобразил художник?
4. Рассмотрите небо: какого оно цвета вверху и на горизонте?
5. Рассмотрите снег: много ли его, какого он цвета на солнце и в тени?
6. Какова берёза на переднем плане картины: что можно сказать о цвете её ствола, ветвей и о цвете прошлогодней листвы на верхушке березы?
7. Что можно сказать о других берёзках?
8. Что виднеется на горизонте?

Рассмотрим картину



День	ясный, морозный, яркий, чудесный, солнечный, воздух прозрачный, чистый, бодрящий ...
Небо	синее, бездонное, безоблачное, чистое, лазоревое ...
Снег	на солнце сверкает, переливается разноцветными огнями, отражает небо, блики солнца...
Берёза	стволы сверкают, жемчужный узор из сплетённых ветвей, берёза, как застывший фонтан, светится в лучах солнца...
Роща	озарена солнечным светом, косые лучи зимнего солнца освещают рощу, залита светом...





Словарная работа

Образуйте прилагательные
от данных существительных

лазурь	светло-синий цвет, синева	лазурный
сапфир	драгоценный камень синих оттенков	сапфировый
жемчуг	перламутровый драгоценный камень	жемчужный
коралл	розово-красный драгоценный камень	коралловый
февраль	светло-синий цвет, синева	февральский





Сам художник назвал свою картину



«Сказкой инея и восходящего солнца»





Почему картина названа «Февральская лазурь»?

Название «Февральская лазурь» картина получила потому, что на ней изображён прекрасный солнечный февральский день.

Ослепляющее голубизной небо, белоствольная красавица берёза и сиреневый снег представляют собой единое целое, создают радостное и праздничное настроение.





Подберите синонимы

ХУДОЖНИК – живописец, автор картины, мастер живописи, создатель полотна;

КАРТИНА – полотно, произведение живописи, шедевр мастера, репродукция;

ИЗОБРАЗИЛ – запечатлел, создал, воплотил свой замысел, нарисовал, показал, передал;

МАЛЬЧИКИ – ребята, герои картины



Составим план сочинения



1. Несколько слов об авторе картины.
2. Какой день изобразил художник?
3. Что изображено на картине:
 - а) небо;
 - б) снег;
 - в) берёзы;
 - г) горизонт.
4. Удалось ли И. Э.Габарю передать красоту солнечного зимнего дня?
5. Моё отношение к картине.





Закончив работу над сочинением в черновике, проверьте:

- есть ли в предложении подлежащее и сказуемое (главные члены предложения);
- правилен ли порядок слов;
- правильно ли связаны слова по смыслу;
- не повторяются ли одинаковые слова и выражения;
- правильно ли написаны слова и поставлены знаки препинания.

Приступайте к работе в чистовике.

Удачи!





***Всем
спасибо
за
работу!***





Использованный материал:

1. Алпатов М.В., Ростовцев Н.Н. Искусство. Живопись. Графика. М.: Просвещение, 1989 г.
2. Карасёва И.В. Поурочные планы по учебнику «Русский язык: 5 класс». - Волгоград: Учитель, 2010 г.
3. Романова С.А. Тематическая разработка уроков русского языка в 5 классе. - М.: Школьная пресса, 2010 г.
4. Википедия – свободная энциклопедия <http://ru.wikipedia>
5. Репродукции картин И.Э.Грабаря: <http://ru.wikipedia>

