



# \* Анна Ахматова

Презентация к уроку литературы по творчеству А. А. Ахматовой выполнена преподавателем литературы - Нечипоренко Л.Н., «Ачинский колледж транспорта и сельского хозяйства»

\* «Северная звезда»



\* Почему А. Ахматову называли «Северной звездой»?

\* Рассказать о  
семье Анны  
Ахматовой



\* «Семья»



\* Чем отличалась маленькая Анна от своих братьев и сестер?

\* Какое отношение к Ахматовой имеет Царское село?



\* Царское село

\*Перечислить  
места учебы  
Анны  
Ахматовой



\*Учеба

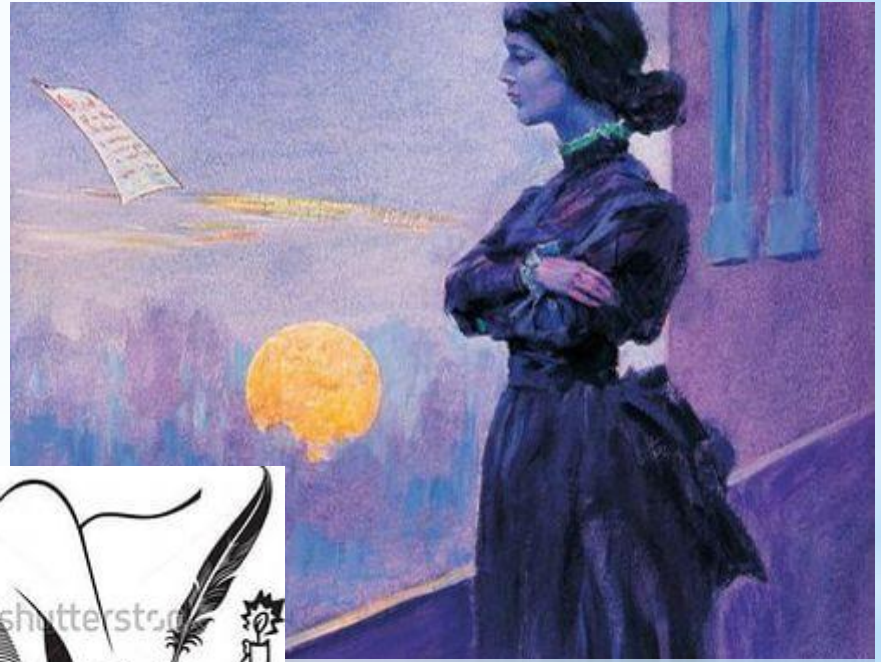
\* Как Ахматова  
познакомилась с  
Николаем  
Гумилевым?

\* Какое впечатление на  
нее оказал этот  
молодой человек?



\* **Замужество**

\* Николай Гумилев  
познакомил свою  
жену - А. Ахматову,  
со своими друзьями,  
какое она на них  
произвела  
впечатление?



\* Необыкновенная

\* Николай Гумилев  
стал  
родоначальником  
литературного  
течения - **акмеизм**.  
Объяснить смысл  
этого движения.



\* **Акмеизм**





\* Как назывался первый сборник стихов Ахматовой?

\* Как встретила критика появление этого сборника?

\* Каковы были последствия появления сборника?



\* «МОИ СТИХИ»



\* У Анны Ахматовой и Николая Гумилева появился сын

\* Как называли его родители?

\* Что для них значило имя ребенка?

\* Сыночек



\* Как назывался второй сборник стихов Ахматовой?

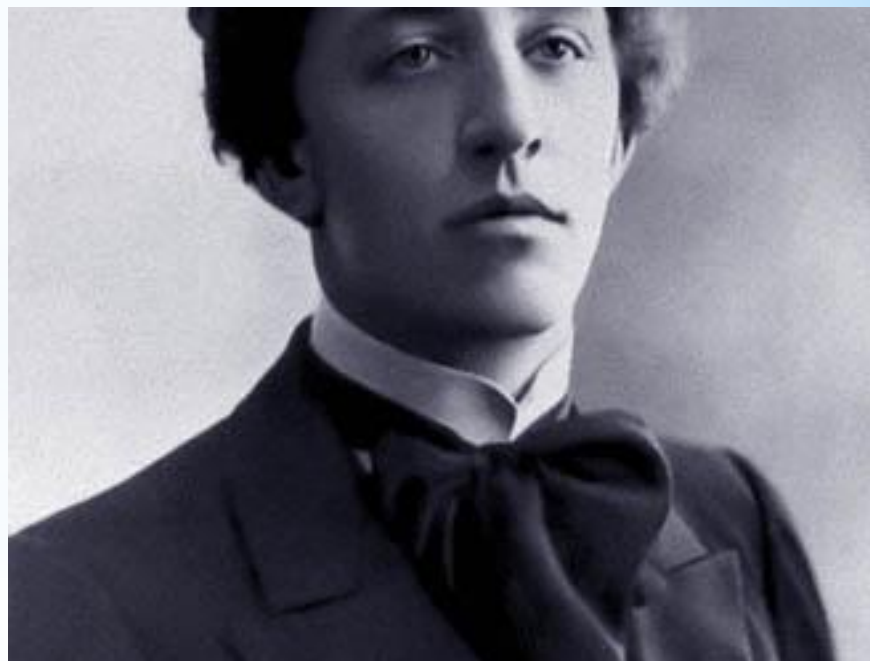
\* Как приняла его критика?

\* Как приняли сборник читатели?



\* Второй сборник

\*Какую роль в судьбе Ахматовой сыграл Александр Блок?



\*Кумиры



\* Анна Андреевна  
часто теряла  
своих близких.  
Расскажите, что  
случилось с  
Николаем  
Гумилевым?

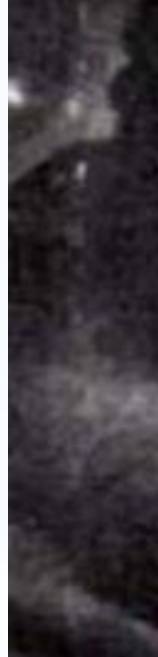


\* Потери



\* Как складывалась  
жизнь А.  
Ахматовой после  
октябрьской  
революции 1917  
года?

\* **Жизненные  
трудности**



\* Со временем  
Ахматова попала в  
немилость властям  
страны.

\* Как власть  
наказывала Анну  
Андреевну Ахматову?

\* Что ей пришлось  
пережить?

\* **Моя огромная беда**



\* Где находилась  
Ахматова во время  
Великой Отечественной  
войны?

\* Создавала ли она в это  
время свои  
произведения?



\* **Великая война**



\*Что случилось в  
жизни Анны  
Ахматовой в 1946  
году?



\*Новый виток  
«ХОЛОДНОЙ ВОЙНЫ»

\* Рассказать об  
истории  
появления  
поэмы  
Ахматовой  
«Реквием»?



\* «Перед этим горем  
гнутся горы»

\* Какими были  
для Ахматовой  
последние годы  
ее жизни?



\* «Мои последние...»

\* Какими наградами была удостоена Анна Андреевна Ахматова?



\* Награды

Какое наследие  
оставила после себя А.  
А. Ахматова?

Какой поэтессой она  
была?

За что ее любили и  
почитали люди?



\* « Я оставляю вам »

*Я пришла сюда, бездельница,  
Все равно мне, где скучать!  
На пригорке дремлет мельница.  
Годы можно здесь молчать.*

*Над засохшей повиликою  
Мягко плавает пчела;  
У пруда русалку кликаю,  
А русалка умерла.*

*Затянулся ржавой тиною  
Пруд широкий, обмелел,  
Над трепещущей осиною  
Легкий месяц заблестел.*

*Замечаю все как новое.  
Влажно пахнут тополя.  
Я молчу. Молчу, готовая  
Снова стать тобой, земля.*

*Анна Ахматова*

*insolare.ru*