

**РАЗРЯДЫ
ПРИЛАГАТЕЛЬНО-
ЫХ
ПО ЗНАЧЕНИЮ**



Разряды прилагательных



КАЧЕСТВЕННЫЕ

ОТНОСИТЕЛЬНЫЕ

ПРИТЯЖАТЕЛЬНЫЕ

Разряды прилагательных

РАЗРЯД	ПРИЗНАКИ	ПРИМЕРЫ
КАЧЕСТВЕННЫЕ		
ОТНОСИТЕЛЬНЫЕ		
ПРИТЯЖАТЕЛЬНЫЕ		

Качественные прилагательные

обозначают признак,
который может быть
в большей или меньшей
степени



Очень интересно!

Качественные прилагательные



красное яблоко



яблоко **более**

красное

Качественные прилагательные

образуют

степени сравнения:

сравнительную

и превосходную



Очень интересно!

Качественные прилагательные



кукла
красивая



эта кукла
красивее



эта кукла
красивейша

я

Качественные прилагательные



ИМЕЮТ

полную и краткую

форму

Качественные прилагательные

Высокий – высок
Красивый – красив
Добрый – добр

Качественные прилагательные



Могут сочетаться

с наречиями:

очень, чрезвычайно,

слишком и др.

Качественные прилагательные



большая кружка



очень большая
кружка

Относительные прилагательные

обозначают признак,
который не может быть
в большей или меньшей
степени



Очень интересно!

Относительные прилагательные



ложка



Эта ложка тоже
ДЕРЕВЯННАЯ

она не может быть
деревянное

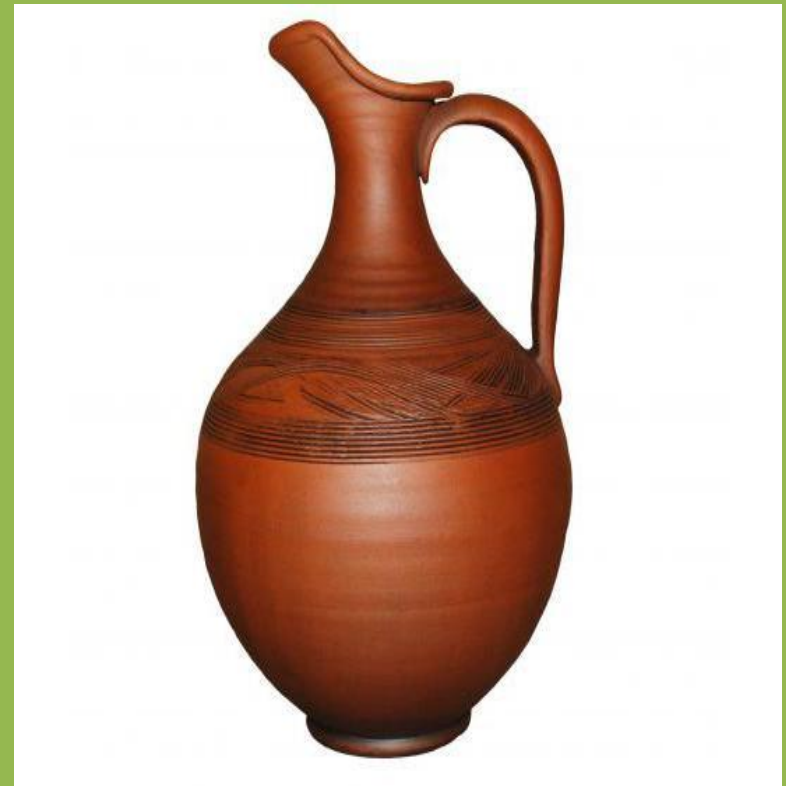
Относительные и относительные

Могут указывать на
МАТЕРИАЛ

ГЛИНЯНЫЙ КУВШИН

—

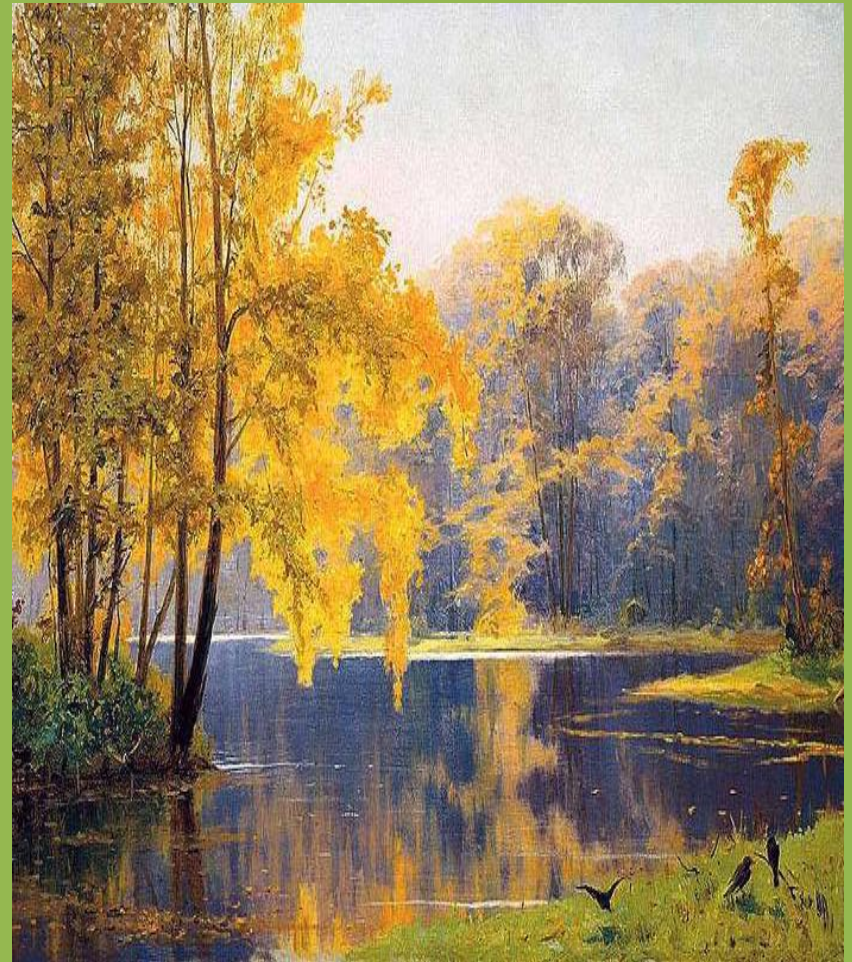
КУВШИН **ИЗ ГЛИНЫ**



Относительные ВРЕМЯ

Могут указывать на
ВРЕМЯ

ОСЕННИЙ ДЕНЬ –
ДЕНЬ **ОСЕНЬЮ**



Относительные Место

Могут указывать на
МЕСТО

ДОМАШНЕЕ
ЖИВОТНОЕ –

КОШКА ЖИВЁТ В
ДОМЕ



Относительные и относительные

Могут указывать на
ДЕЙСТВИЕ

БЕГОВАЯ ДОРОЖКА –

ДОРОЖКА **ДЛЯ**
БЕГА



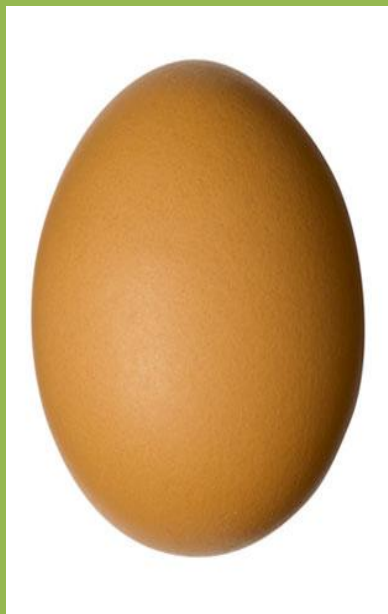
Притяжательные прилагательные

Отвечают на
вопрос ЧЕЙ? ЧЬЯ?
ЧЬЁ? Могут
указывать на
принадлежность
предмета
человеку или
животному



Очень интересно!

Притяжательные прилагательные



яйцо ЧЬЁ?



КУРИНОЕ
яйцо

Притяжательные существительные

Имеют суффиксы **-ИН, -НИН, -ИИ, -ОВ, -ЕВ, -СК.**

заячий
след



шапИна
шляпа

Разряды прилагательных

РАЗРЯД	ПРИЗНАКИ	ПРИМЕРЫ
КАЧЕСТВЕННЫЕ	ОБОЗНАЧАЮТ ПРИЗНАК, КОТОРЫЙ МОЖЕТ БЫТЬ В БОЛЬШЕЙ ИЛИ МЕНЬШЕЙ СТЕПЕНИ	КРАСНОЕ ЯБЛОКО ЯБЛОКО БОЛЕЕ КРАСНОЕ
	ОБРАЗУЮТ ПСРАВНИТЕЛЬНУЮ И РЕВОСХОДНУЮ СТЕПЕНЬ	ЭТА КУКЛА КРАСИВЕЕ ЭТА КУКЛА КРАСИВЕЙШАЯ
	ИМЕЮТ ПОЛНУЮ И КРАТКУЮ ФОРМУ	ВЫСОКИЙ – ВЫСОК КРАСИВЫЙ - КРАСИВ
	МОГУТ СОЧЕТАТЬСЯ С НАРЕЧИЯМИ ОЧЕНЬ, ЧРЕЗВЫЧАЙНО, СЛИШКОМ...	БОЛЬШАЯ КРУЖКА ОЧЕНЬ БОЛЬШАЯ КРУЖКА
ОТНОСИТЕЛЬНЫЕ	ОБОЗНАЧАЮТ ПРИЗНАК, КОТОРЫЙ НЕ МОЖЕТ БЫТЬ В БОЛЬШЕЙ ИЛИ МЕНЬШЕЙ СТЕПЕНИ	ДЕРЕВЯННАЯ ЛОЖКА НЕ МОЖЕТ БЫТЬ ДЕРЕВЯННЕЕ
	УКАЗЫВАЮТ НА МАТЕРИАЛ	ГЛИНЯНЫЙ КУВШИН – КУВШИН ИЗ ГЛИНЫ
	УКАЗЫВАЮТ НА ВРЕМЯ	ОСЕННИЙ ДЕНЬ – ДЕНЬ ОСЕНЬЮ
	УКАЗЫВАЮТ НА МЕСТО	ДОМАШНЕЕ ЖИВОТНОЕ – КОШКА ЖИВЁТ В ДОМЕ
	УКАЗЫВАЮТ НА ДЕЙСТВИЕ	БЕГОВАЯ ДОРОЖКА – ДОРОЖКА ДЛЯ БЕГА
ПРИТЯЖАТЕЛЬНЫЕ	ОТВЕЧАЮТ НА ВОПРОСЫ ЧЕЙ?, ЧЬЯ? ЧЬЁ?	ЯЙЦО (ЧЬЁ?) КУРИНОЕ
	ИМЕЮТ СУФФИКСЫ: -ИН, -НИН, -ИЙ, -ОВ, -ЕВ, -СК.	ПАПИНА ШЛЯПА ЗАЯЧИЙ СЛЕД

Определи разряд СЛОВНЫХ

САДОВОЕ
яблоко

?



Определи разряд СЛОВНЫХ

САДОВОЕ
яблоко

Яблоко **из сада**

—

относительное
(указывает на
место)



Определи разряд ТАКОГО

ВКУСНЫЙ
торт

?



Определи разряд КАЧЕСТВЕННЫХ

ВКУСНЫЙ
торт

**Торт вкуснее,
вкуснейший,
очень вкусный**
-качественное



Определи разряд зубов

ВОЛЧЬЯ
пасть



Определи разряд СЛОВ

ВОЛЧЬЯ
пасть

Пасть (**ЧЬЯ?**)
ВОЛЧЬЯ -
притяжательно
е



Определи разряд КРЕСЕЛ

УДОБНОЕ
кресло

?



Определи разряд КРЕСЕЛ

УДОБНОЕ
кресло

Кресло
удобнее,
удобнейшее,
очень удобное -
качественное



Определи разряд ТАПОЧКИ

БАБУШКИНЫ
тапочки



Определи разряд ТАПОЧКИ

БАБУШКИНА
шаль

Тапочки (ЧЬИ?)
бабушкины -
притяжательно
е



Определи разряд
железнодорожных путей

ЖЕЛЕЗНОДОРОЖНАЯ
дорога

?



Определи разряд
ЖЕЛЕЗНЫХ

ЖЕЛЕЗНА
Я

дорога

дорога из

железа-

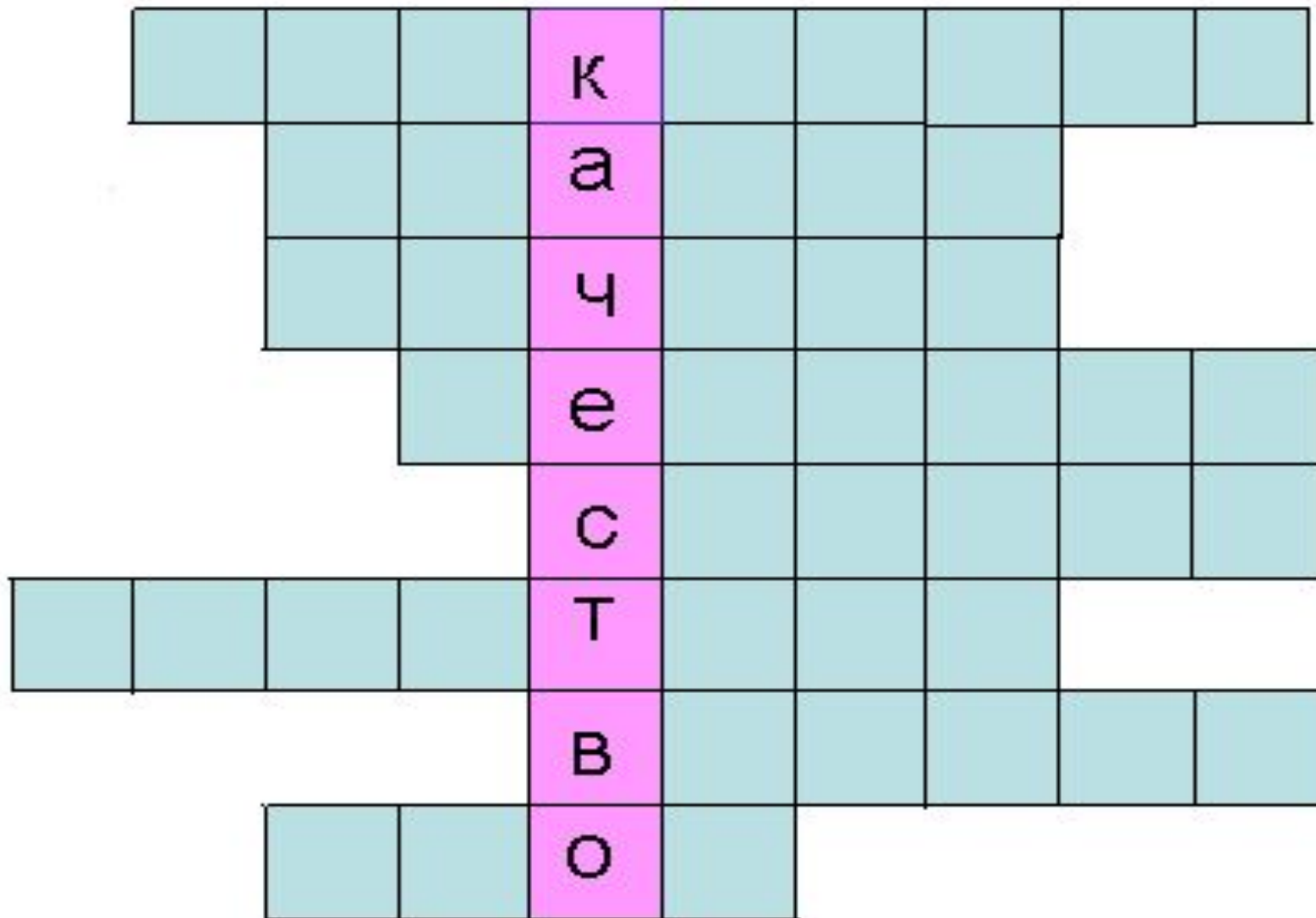
относительное

(указывает на

материал)



Задание №3 Разгадайте кроссворд



Задание №3 Разгадайте кроссворд



Задание №3 Разгадайте кроссворд



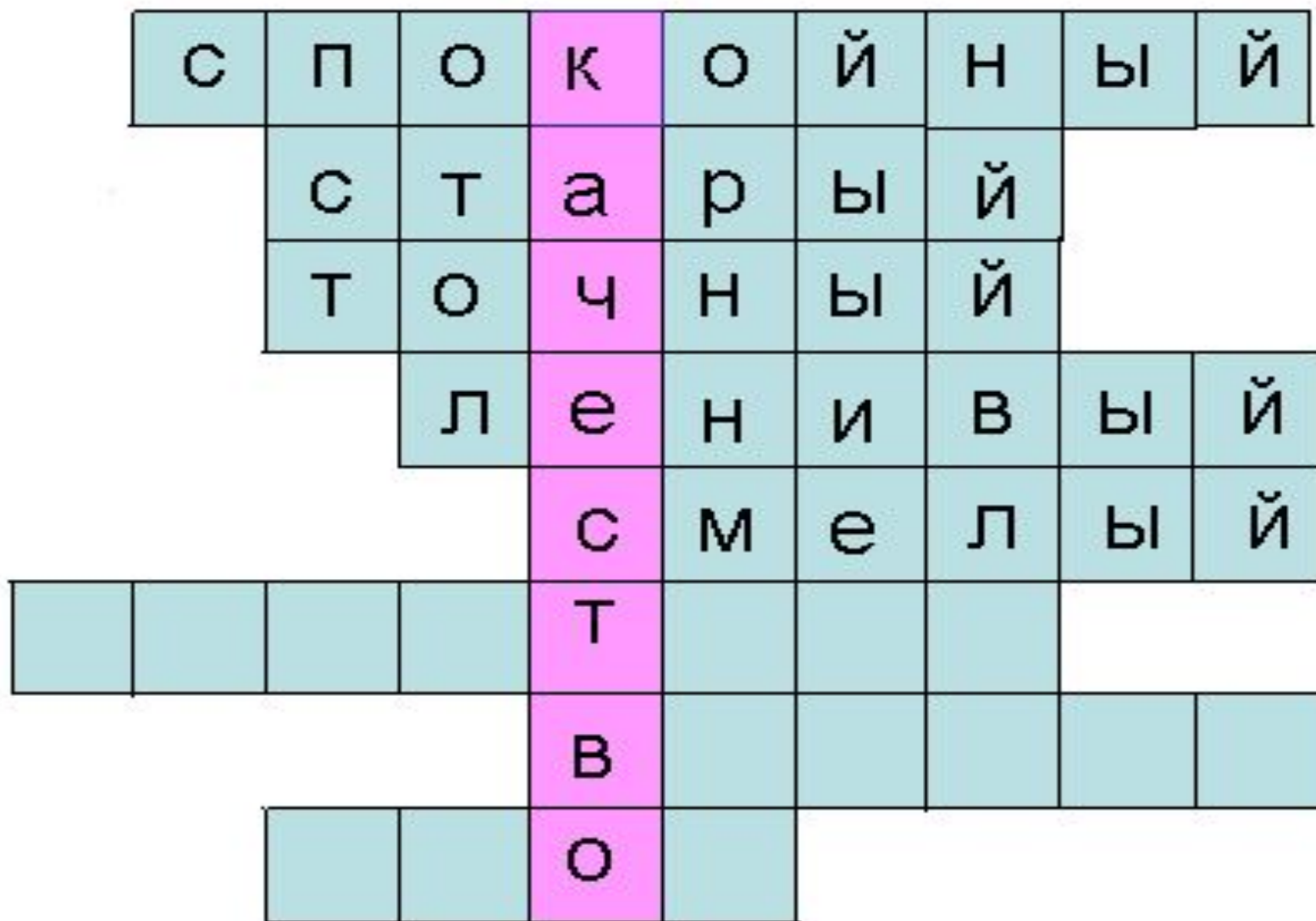
Задание №3 Разгадайте кроссворд



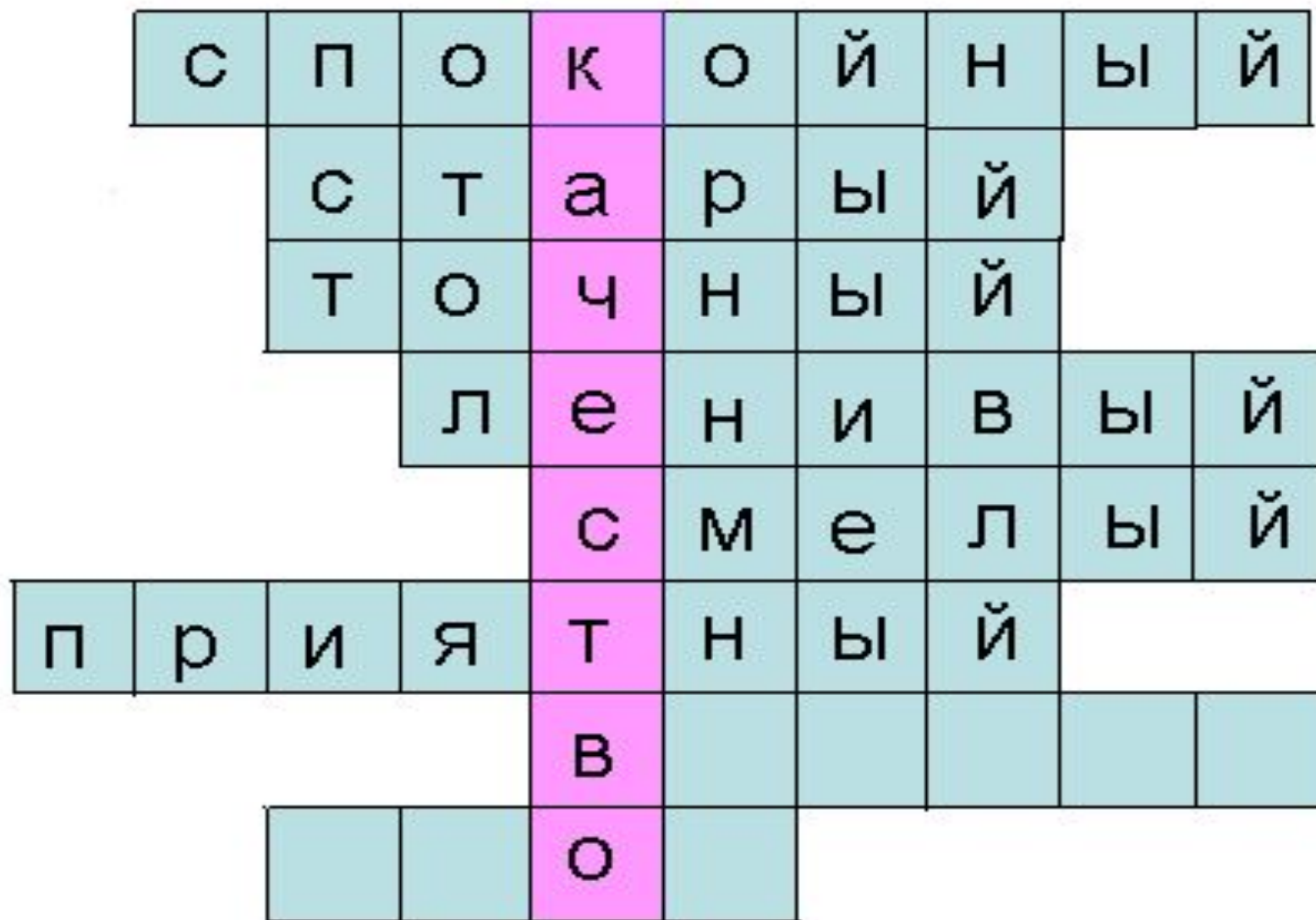
Задание №3 Разгадайте кроссворд



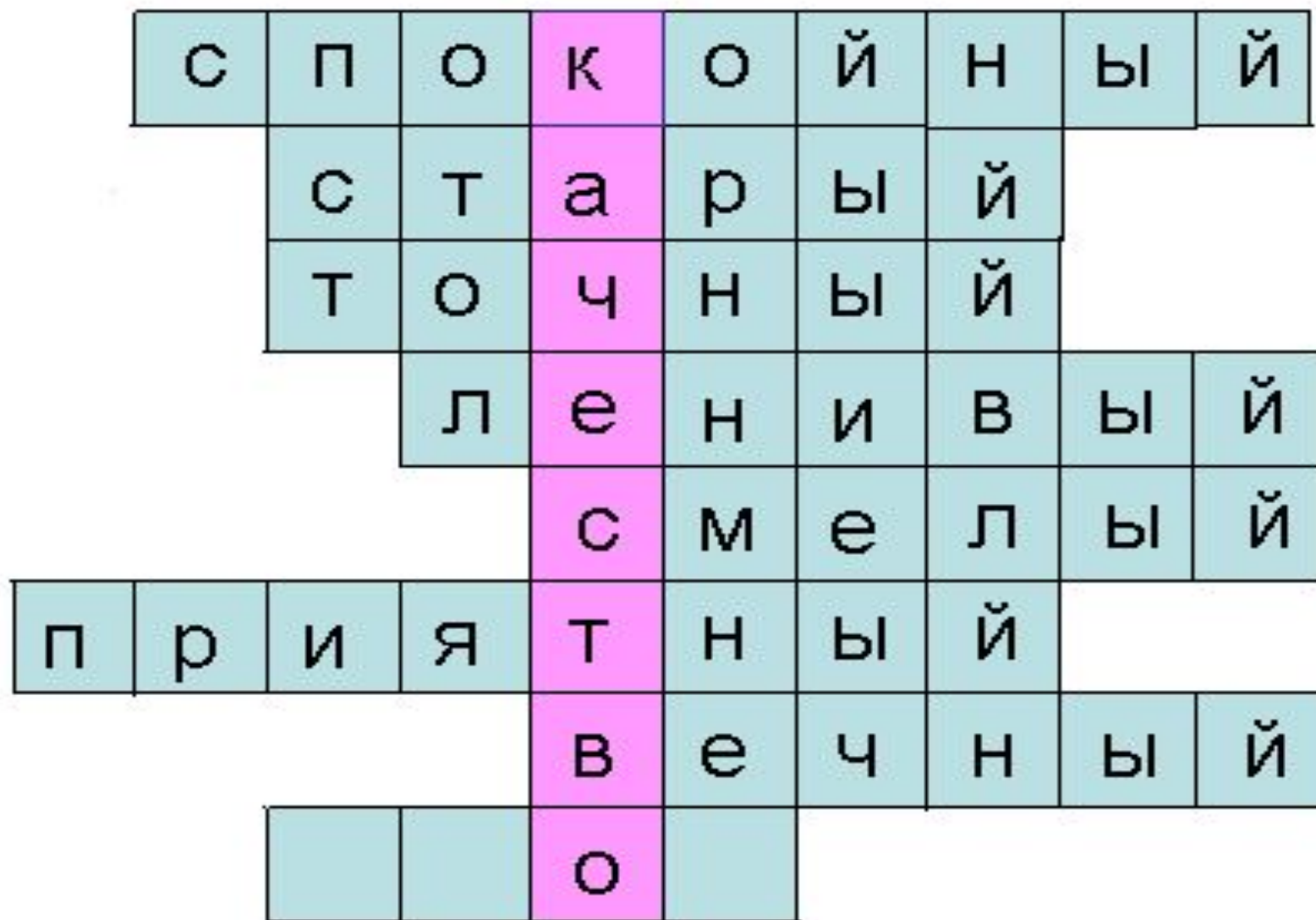
Задание №3 Разгадайте кроссворд



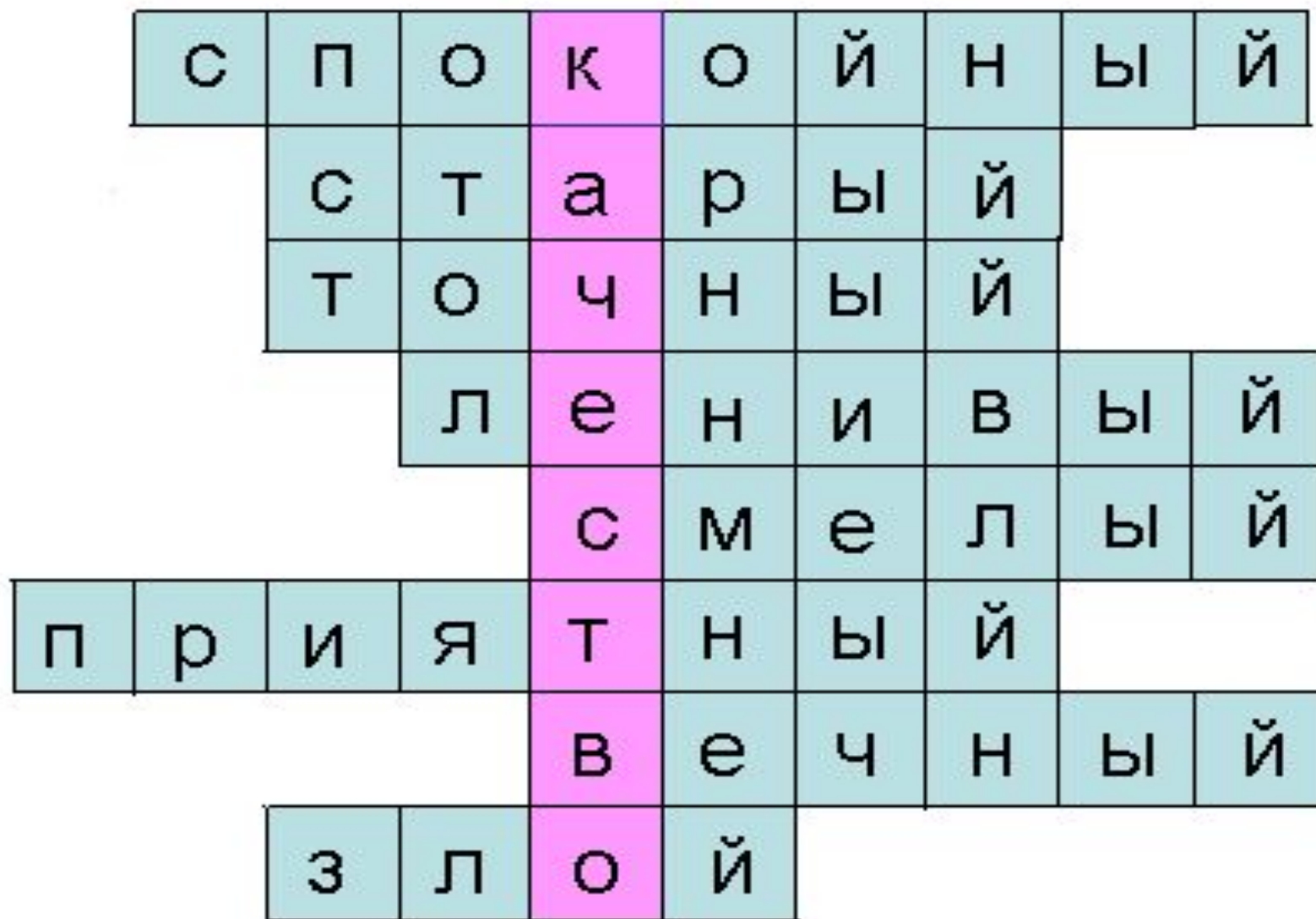
Задание №3 Разгадайте кроссворд



Задание №3 Разгадайте кроссворд



Задание №3 Разгадайте кроссворд



вставляя вместо
точек
относительные
прилагательные.

В (....) летние дни хорошо бродить в
(....)

значение: время,
место, материал и

роще. Тёплый (....) ветер шелестит над
головой зелёной листвою. Пахнет (....)
грибами, спелой земляникой. Сквозь
густую

листву прорываются (....) лучи.

Хорошо

лежать в (....) поляне, закинув под
голову

руки, смотреть в высоту, где над
вершинами

берёз по голубому небу плывут и

плывут

картинок укажите
ту, к которой
можно применить
данное сочетание
слов как
притяжательное
сущ.

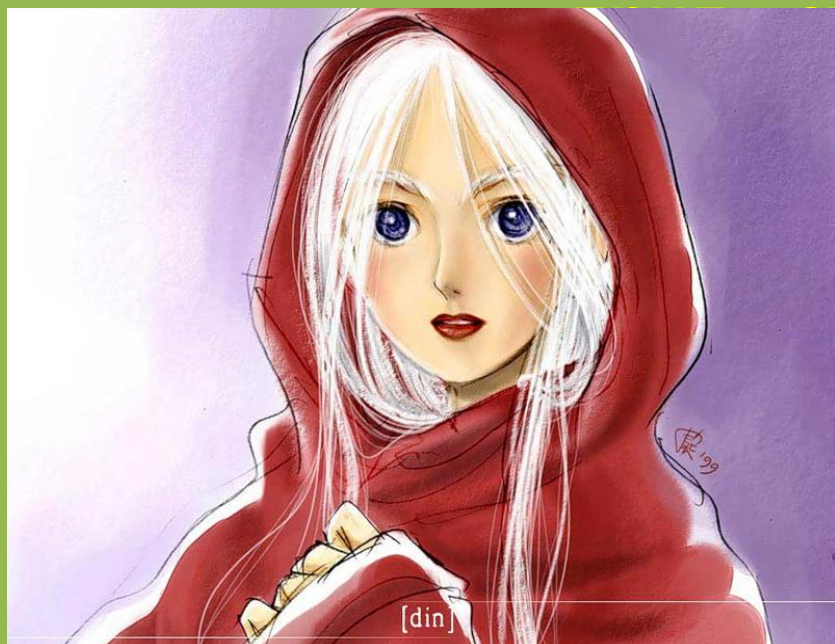


сущ.



КРОКОДИЛОВЫ
СЛЁЗЫ

картинок укажите
ту, к которой
можно применить
данное сочетание
слов как
притяжательное
уц.



АНЮТИНИНЫ
ГЛАЗКИ

картинок укажите
ту, к которой
можно применить
данное сочетание
слов как

притяжательное
сущ.



ВОРОНЬЕ
ГНЕЗДО

картинок укажите
ту, к которой
можно применить
данное сочетание
слов как

притяжательное

мл.+ сущ.



ВОЛЧИЙ
АППЕТИТ

картинок укажите
ту, к которой
можно применить
данное сочетание
слов как
притяжательное

сущ.



МЫШИНЫЕ
ГЛАЗКИ

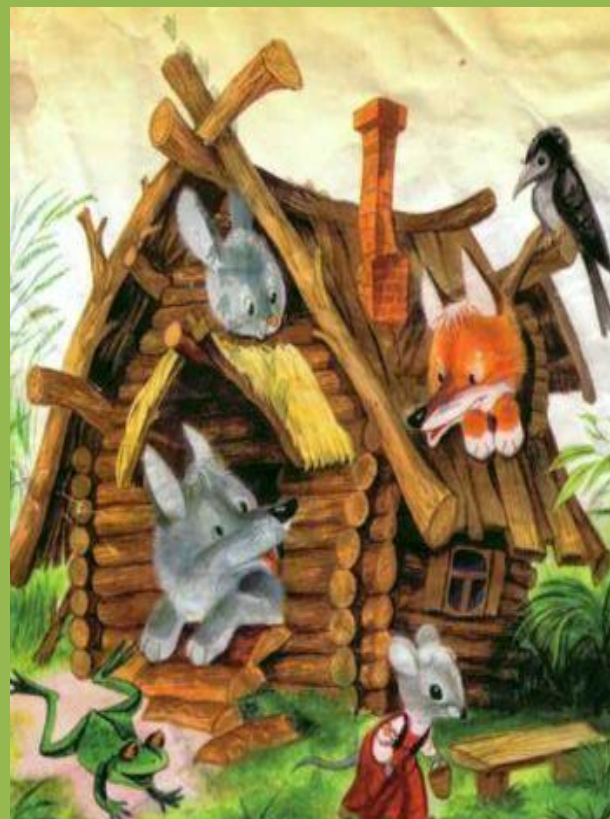
картинок укажите
ту, к которой
можно применить
данное сочетание
слов как

притяж.
прил.+ с



КОНСКИЙ
ХВОСТ

**Д/з. Рассели
прилагательн
ые по домикам**



Спасибо за

урок!

