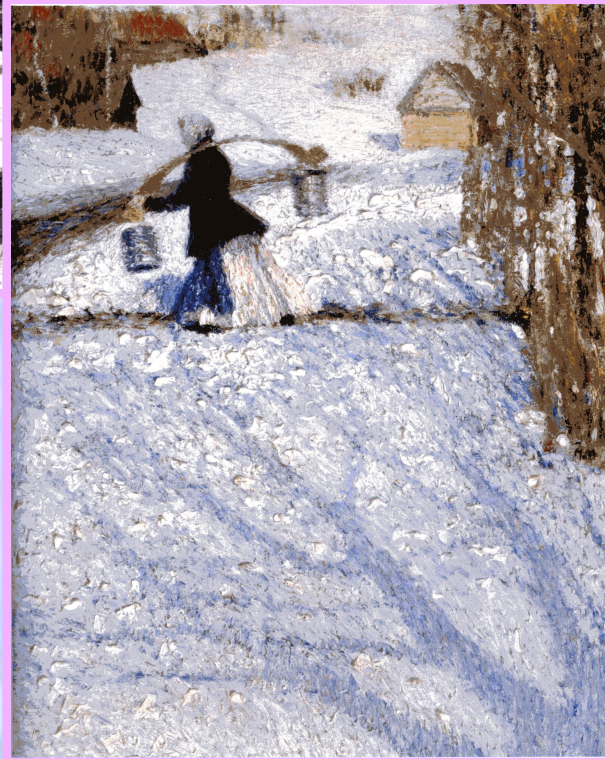
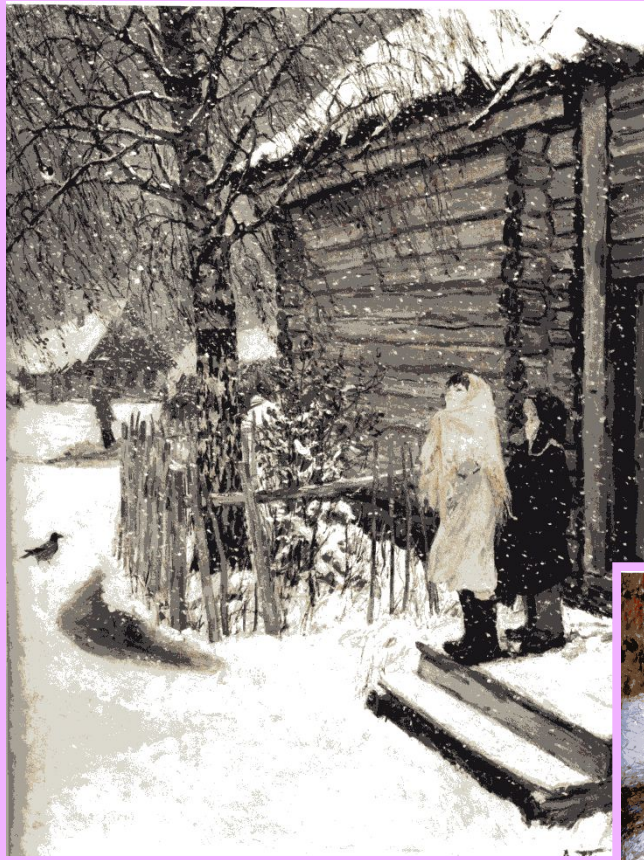


**Сочинение – описание  
с элементами рассуждения  
«Какого цвета снег?»  
(по картинам русских художников  
6 класс)**

**Учитель: Шляхтурова Инесса  
Валентиновна**



Дворик. Зима

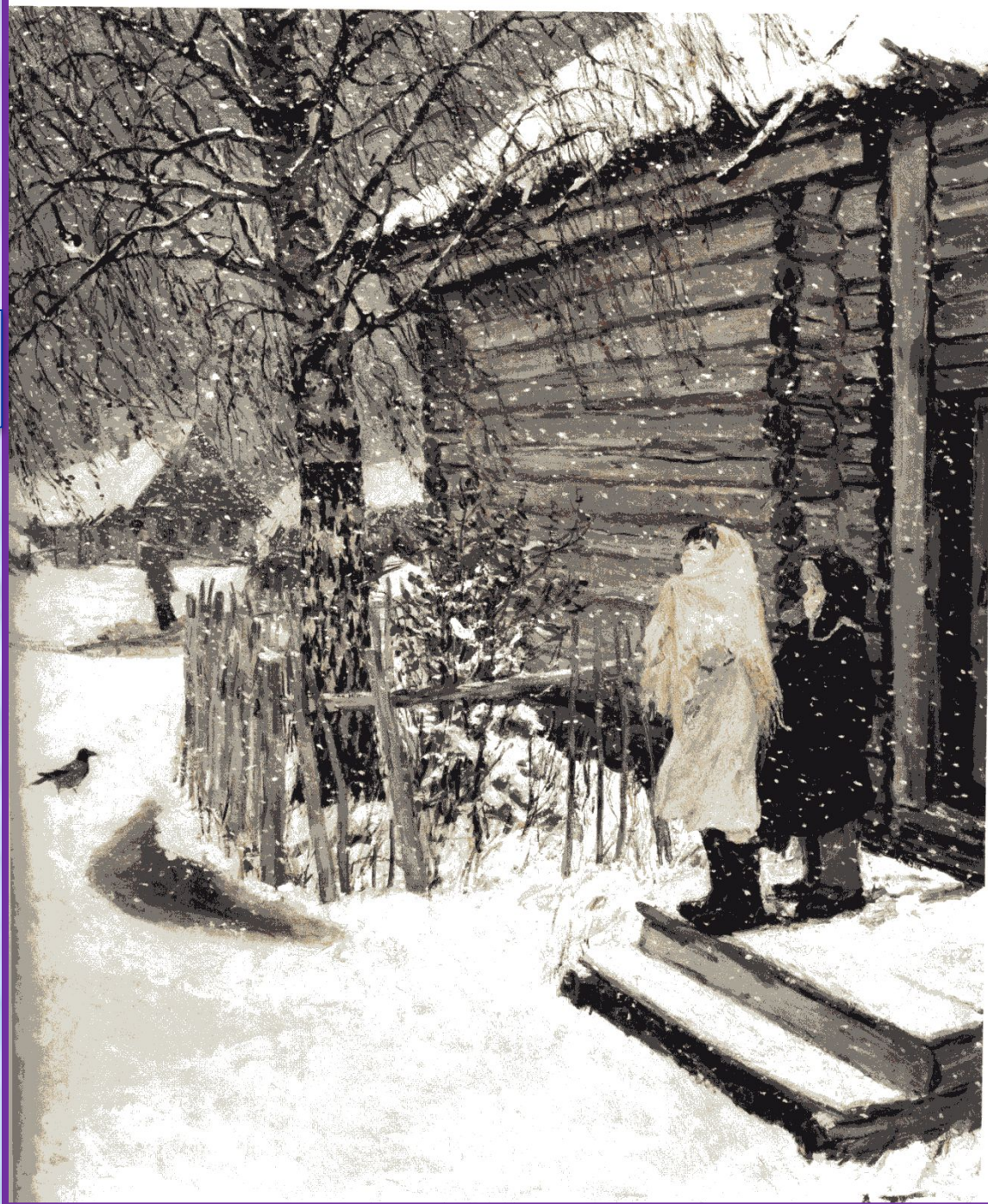
**Цель** нашего путешествия заключается в том, чтобы 1) посмотреть, какого цвета снег на картинах,  
2) выяснить, как цвет снега помогает понять замысел художника.

<b>Куда совершается путешествие. Автор и название картины.</b>	<b>Путевые заметки: Цвета, оттенки снега, изображенного на картинах</b>
<b>А.А.Пластов</b>	
<b>А.К.Саврасов</b>	
<b>И.Э.Гребарь</b>	

**АРКАДИЙ ПЛАСТОВ**  
**«ПЕРВЫЙ СНЕГ»**

1946 г. Холст. Масло .  
146 x 113 см  
Тверская областная  
картинная галерея

**Аркадий**  
**Александрович**  
**Пластов**  
**(1893 - 1972)**



АЛЕКСЕЙ САВРАСОВ  
«ДВОРИК. ЗИМА»

Алексей Кондратьевич  
Саврасов  
(1830 - 1897)



Дворик. Зима

**ИГОРЬ ГРАБАРЬ.  
«МАРТОВСКИЙ СНЕГ»**

**1904 г. Холст. Масло.  
80 х 62 см. Государственная  
Третьяковская галерея**

**Игорь Эммануилович  
Грабарь  
(1871 - 1960)**



<p>Куда совершается путешествие. Автор и название картины.</p>	<p>Путевые заметки: Цвета, оттенки снега, изображенного на картинах</p>
<p>А.А.Пластов</p>	<p>Не тронутый, только что выпавший; белый, чистый (не испачканный, незагрязнённый), свежий снег, с голубоватым, серым, зеленоватым оттенками, ровный; неяркие, мягкие тона; контрастные (противоположные, полярные) краски.</p>
<p>А.К.Саврасов</p>	<p>Пожелтевший, местами желто-коричневый, потерявший первоначальную свежесть и белизну; на крышах, на заборе, на поленнице дров розоватый, с кремовым оттенком, с желтизной; теплые гармоничные тона, домашний, уютный.</p>
<p>И.Э.Грабарь</p>	<p>Мартовский снег, снег уходящей зимы, приближающейся весны, голубоватый с золотистым оттенком, голубой в тени деревьев; многоцветный, переливающийся, искрящийся; более светлый, однотонный, поверхность неровная, бугристая, изрытая; тени на снегу колеблющиеся, дрожащие.</p>



## План сочинения

1. Путешествие в мир картин русских художников.
2. Снег на полотнах известных мастеров:
  - а) первый снег А.А.Пластова;
  - б) тёплый снег А.К.Саврасова;
  - в) радужный снег И.Э.Габаря.
3. Разгадка секрета художников.

- а) первый снег А.А.Пластова; (описание + рассуждение)
- б) тёплый снег А.К.Саврасова; (описание + рассуждение)
- в) радужный снег И.Э.Габаря; (описание + рассуждение)

**ИГОРЬ ГРАБАРЬ.  
«ИНЕЙ»**

**1906 г. Холст.  
Масло.  
122,4 x 160,3 см  
Ярославский  
художественный  
музей**



ИГОРЬ ГРАБАРЬ.  
«ИНЕЙ. ВОСХОД  
СОЛНЦА»

1941 г.  
Холст. Масло.  
65 x100 см  
Иркутский  
областной  
художественный  
музей



ИГОРЬ ГРАБАРЬ.  
«ФЕВРАЛЬСКАЯ ЛАЗУРЬ»

1904 г.  
Холст. Масло. 141 x 83 см  
Государственная  
Третьяковская галерея



**АЛЕКСЕЙ САВРАСОВ.  
«ЗИМНИЙ ПЕЙЗАЖ»**

**1873 г.**

**Бумага, акварель.**

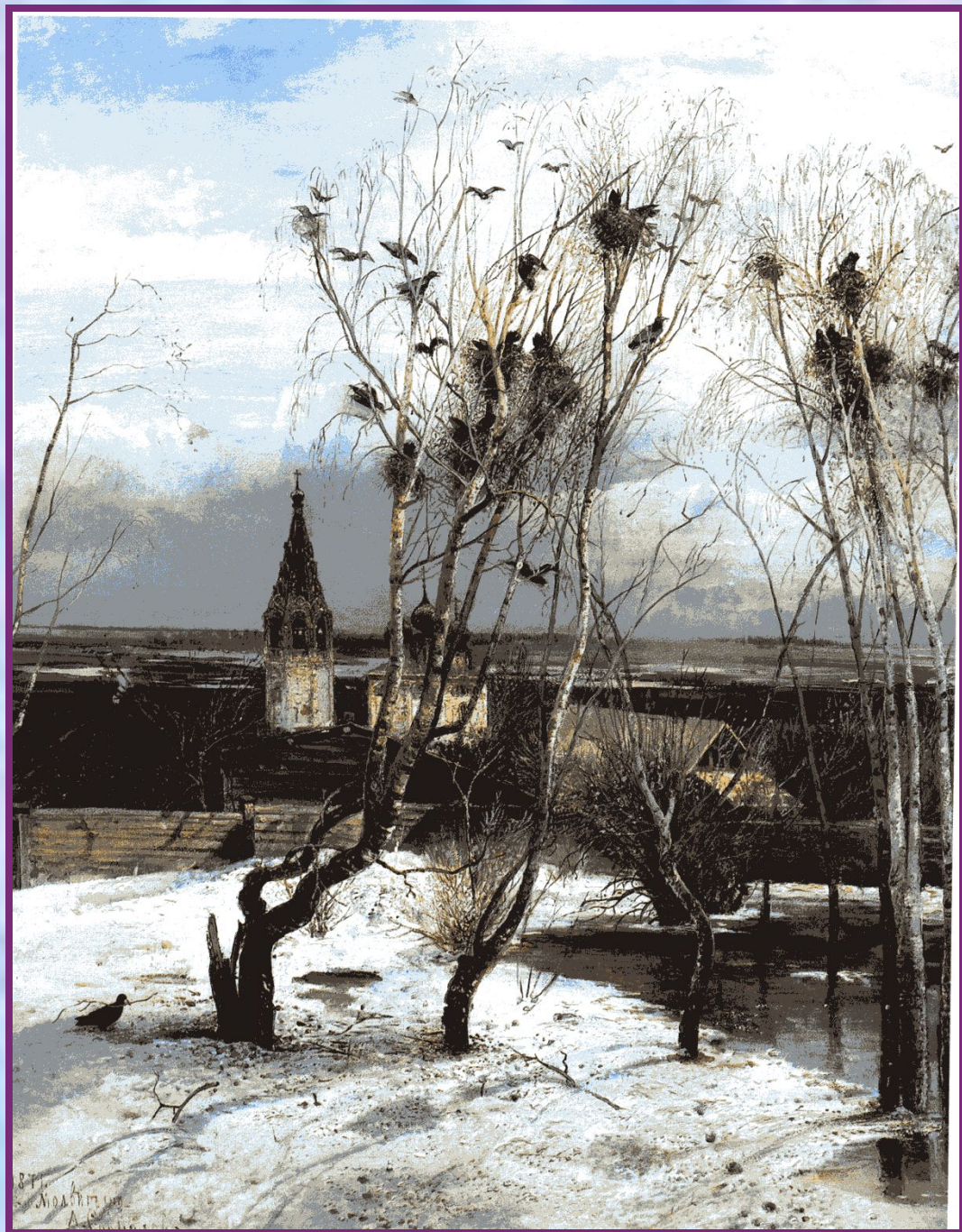
**84 x 64,5 см**

**Рязанский государственный  
областной художественный  
музей**



**АЛЕКСЕЙ САВРАСОВ  
«ГРАЧИ ПРИЛЕТЕЛИ»**

**1871 г.  
Холст. Масло.  
80 x 58 см  
Львовская картинная галерея**



**АЛЕКСЕЙ САВРАСОВ.  
«ЗИМА»**

**Холст. Масло.  
53,7 х 56,5 см  
Государственный  
Русский музей**

