

# ПОЭЗИЯ 19 ВЕКА О РОДНОЙ ПРИРОДЕ.

М.Ю. ЛЕРМОНТОВ  
Е.А. БАРАТЫНСКИЙ  
Ф.И. ТЮТЧЕВ  
А.А.ФЕТ

# ПРИРОДА

- В лирических произведениях она одушевлена, наделена переживаниями и чувствами живого существа.
- Представление о единстве человека и природы приходит в русскую литературу из УНТ
- Стихи о природе – это рассказ о душе поэта, его чувствах и переживаниях.

# М.Ю.Лермонтов «Когда волнуется желтеющая нива...»



- Какую картину вы представляли себе, слушая стихотворение?



## *И. Шишкин «Рожь»*

Все в картине проникнуто чувством покоя — летнее небо с медленно плывущими облаками, неподвижно стоящие среди поля огромные сосны, тучные колосья, склонившиеся под своей тяжестью к земле, белые ромашки и голубые васильки в золоте ржи, наконец сам воздух, прозрачный, неподвижный, застывший.

Шишкин избрал здесь время дня, подчеркивающее спокойствие в природе, — полдень.

Полуденный пейзаж — это образ России.

# Какие чувства лирического героя нашли отражение в стихотворении?

- Души моей тревога
- Морщины на челе
- Счастье я могу постигнуть
- Я вижу Бога

# Как природа может изменить состояние лирического героя?

- Чем любитесь лирический герой?
- Звуком ветра
- Малиновой сливой
- Душистой росой
- Ландышем...



Какое время года изображает поэт? Чем объединены эти образы?

?





# Выводы:

- Изображены редкие мгновения гармонии поэта с природой
- Подчёркивает душевную тревогу, рождённую неустроенностью мира
- Разлад поэта с миром
- Сомнения в возможности испытать счастье на земле, в существовании Бога

# Е.А.Баратынский «Весна, весна...»



# Ф.И. Тютчев «Весенняя гроза»

- Оригинальная зарисовка времени года
- Изображение природы как живого существа
- Изображение связи природы с жизнью человека



# Лирический сюжет стихотворения

- ЗВУК
  - ДВИЖЕНИЕ
  - НЕПОДВИЖНОЕ СЯНИЕ
  - ДВИЖЕНИЕ
  - ЗВУК
- Грохочет, гремят
  - Брызнул, летит
  - Повисли перлы дождевые, и солнце нити золотит
  - С горы бежит поток... В лесу не молкнет ... гам
  - Всё вторит весело громам

# Звукопись

- Р- символизирует раскаты грома
- Повторение звуков Г,Р,О из слов гроза, гром.

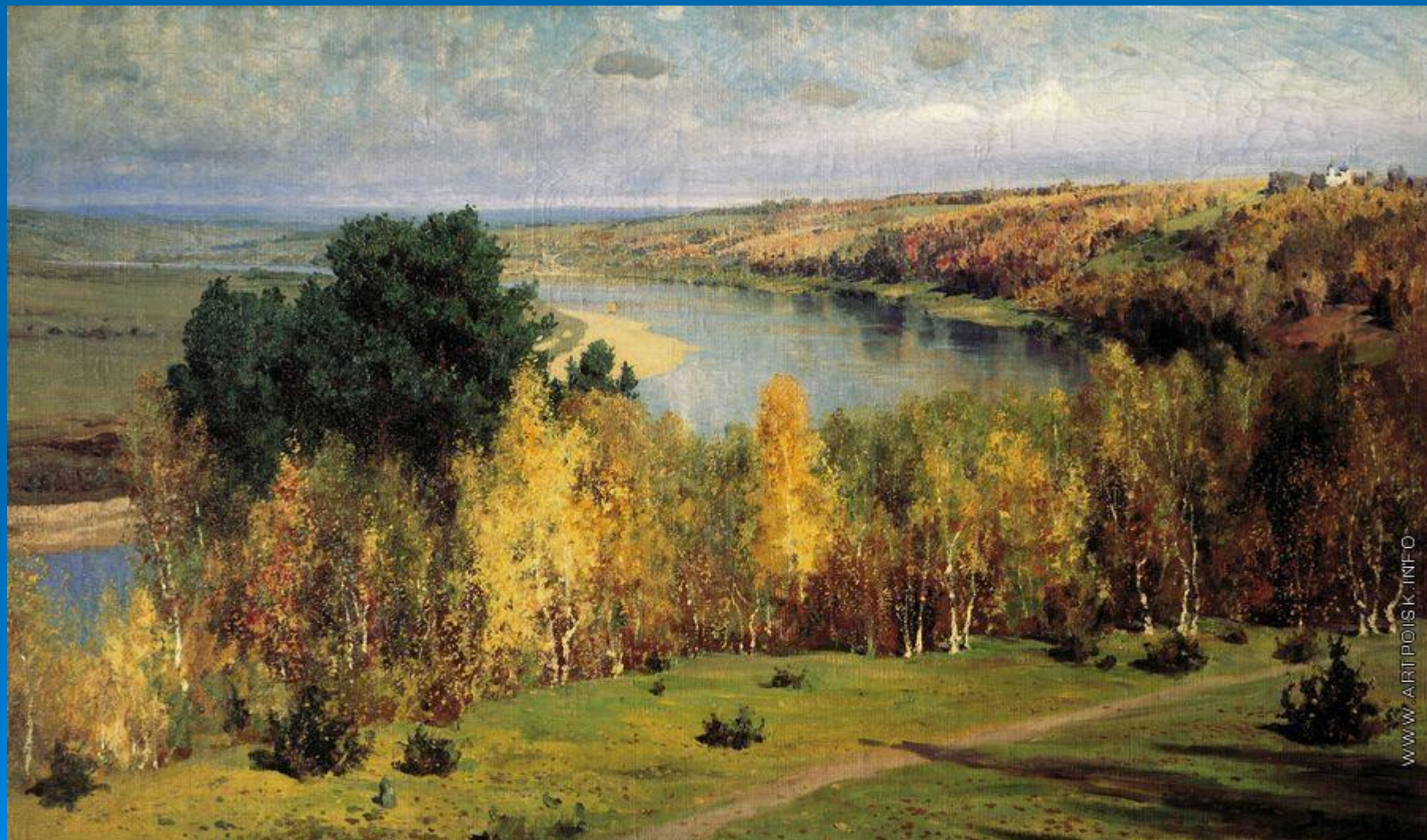


# Как связаны небо и земля в стихотворении?

- Жемчужные нити
- Поток вторит громам
- Геба - богиня



«Есть в осени первоначальной..»  
В.Д.Поленов «Золотая осень»



# Лексическая работа:

- Хрустальный день
- Паутины тонкий волос
- Простор везде
- Лучезарный вечер
- Льётся чистая и тёплая лазурь



# А.К. Саврасов «Весна»



# Домашнее задание:

- Выучить наизусть одно из стихотворений о родной природе.



