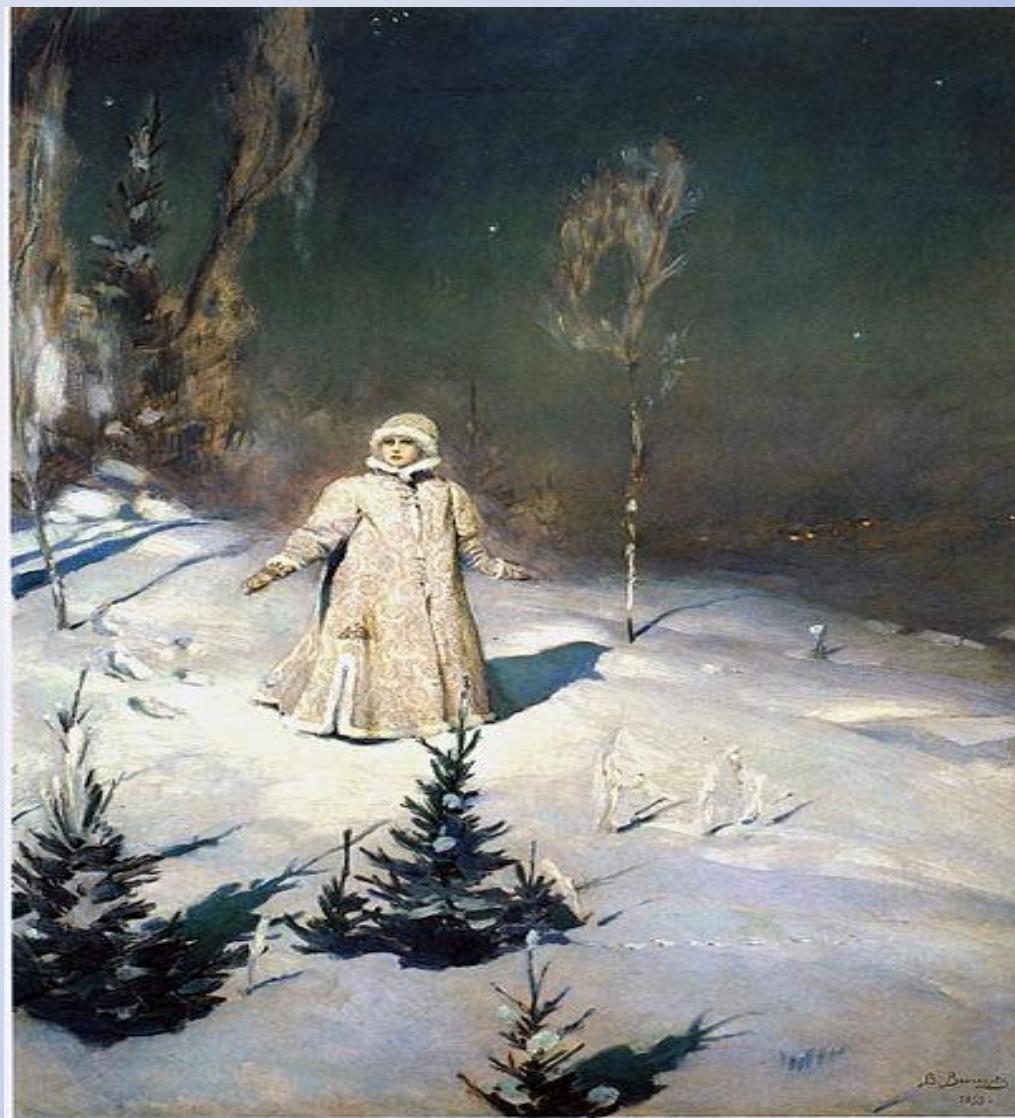


Сочинение
по картине В. М. Васнецова «Снегурочка»





Виктор
Михайлович
Васнецов
(1848-1926)

Автопортрет



«Три богатыря»

«Иван Царевич
на сером волке»



«Алёнушка»



«Ковёр-самолёт»



«Царевна-лягушка»

«Три царевны
Тёмного царства»



Эскизы декораций В.М.Васнецова к пьесе А.Н.Островского «Снегурочка»



Снегурочка



Царь Берендей




«Снегурочка»
1899 г.
Государственная
Третьяковская галерея
г. Москва





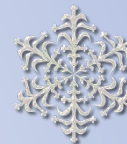


Иван Есаулков



Непроглядный тёмный лес.
Вдалеке видна деревня.
Льётся лунный свет с небес.
Вид загадочный и древний

Спят и птицы, и зверьё.
Лес Снегурку окружает.
Настроение её
Вся природа повторяет.



Берендеева страна
Волшебством к себе поманит.
Встала девушка одна
На искрящейся поляне,



Рядом ёлочки стоят.
Снег искрится под луною.
Ветки льдинками звенят
У берёз порой ночьюю.



Наслаждаясь тишиной,
Слыша дальний звук свирели, –
Это ночью под луной
Раздаётся песня Леля.



А предчувствие беды
На душе тревогу сеет
И не пролегли следы
К деревушке берендеев.



Толковый словарь С. И. Ожегова

ПАРЧА - плотная узорчатая шелковая ткань с переплетающимися золотыми, серебряными нитями. *Прил. парчовый, -ая, -ое.*



План.	Опорные слова:
I. Вступление. Что изображено на картине В. Васнецов «Снегурочка»?	Снегурочка, зимний лес.
II. Основная часть. Описание картины. 1. Как художник изобразил лес, природу?	Тёмный лес, ночь, алмазные звёзды, лунный свет, поляна, сияющий голубоватый цвет, яркие тени.
2. Какая Снегурочка?	Девушка, красивый наряд, жемчужно-серебристый цвет, парчовая шубка, шапочка с меховой опушкой, тёплые варежки.
3. Где стоит Снегурочка? Что изобразил художник на заднем плане?	В сумраке леса, пушистые ёлочки, тонкая берёзка, вдали, огоньки-светлячки деревеньки.
4. Как чувствует себя Снегурочка?	Страшно, одиноко.
III. Заключение. Понравилась ли тебе картина? Чем?	Волшебная, загадочная, чудо, тайна.

I. Вступление.



Картину ...
Васнецов ... в
1899 году. Он
создал её для
декораций к
пьесе
Картина написана
в цвет
звезд, ... снег и
яркие тени
создают
ощущение

«Снегурочка» ,
написал, А.Н.
Островского
«Снегурочка»,
холодные тона,
жемчужный,
голубоватый,
ночные тени,
волшебство

II. Основная часть. Описание картины.

1. Как художник изобразил лес, природу?



Морозная ...
ночь. В небе ...
.... звезды.
Лунный свет ...
опушку темного
леса. На ...
поляне стоит ...
девушка.

Зимняя,
мерцают,
алмазные,
посеребрил,
заснеженной,
прекрасная

2. Какая Снегурочка?



Это Снегурочка –
дочь На ней ...
, расшитый
жемчугом,
наряд: ... шубка,
шапочка с и ...
варежки. ... идет в
мир людей. Она
напугана и
растеряна.

Мороза и Весны,
Красивый,
украшенный
вышивкой,
парчовая,
меховой
опушкой,
теплые ,
Снегурочка

3. Что изобразил художник на заднем плане?



... березка и ...
... елочки
провожают ее.
Вдали ...
огоньки -
светлячки
деревни, они ...
... Снегурочку.
Что ждет ее
там?..

Тонкая,
пушистые
маленькие ,
горят, манят и
зовут

. Заключение.

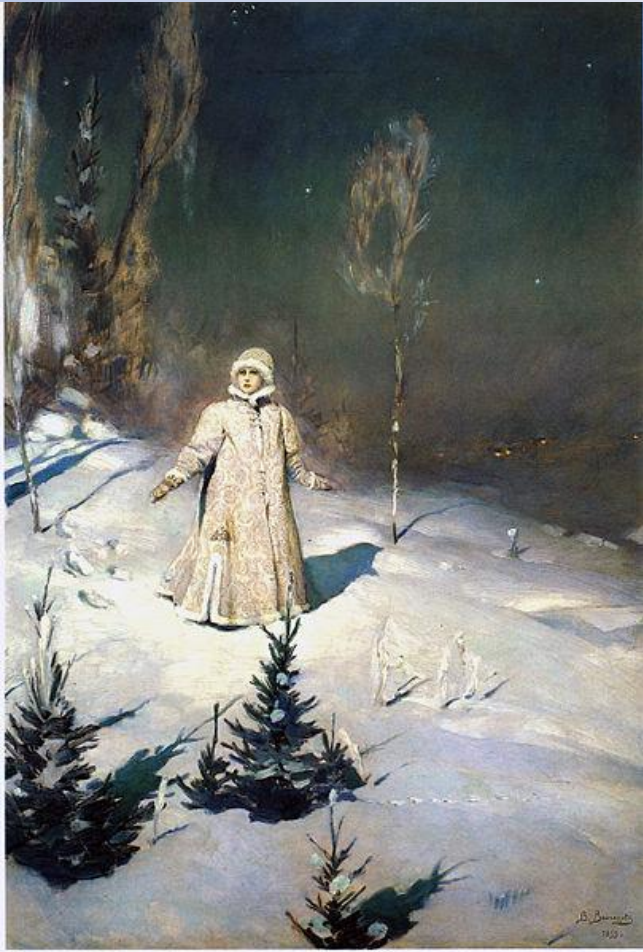
Понравилась ли тебе картина? Чем?



Картина мне ...
своим зимним
очарованием.
... точно
передал
ночного леса.
Но все же
немного жаль
... , ведь ей ...
... одной в ...
лесу.

понравилась ,
Художник,
зимнее
волшебство ,
Снегурочка,
страшно и
одинокое ,
темном

Итог урока



- Прочитайте, пожалуйста, свои сочинения.