

УТРОМ мчался НАУГАД
ВСКАЧЬ густым я лесом!
ПО-ВЕСЕННЕМУ был рад
Под листвы навесом!
НАОБУМ пустил коня,
НАЧЕКУ жду встречи я...
НАЯВУ, ВРАЗБРОС меня
Встретили... **НАРЕЧИЯ!!**

Наречие. Слова категории состояния. Морфологический разбор слова



Наречие — это самостоятельная часть речи, обозначающая признак действия, признака, состояния, редко — предмета.

Наречия неизменяемы (за исключением качественных наречий на -о / -е) и примыкают к глаголу, прилагательному, другому наречию (быстро бежать, очень быстрый, очень быстро).

Наречие может обозначать
признак признака или признак предмета.

насколько?
Очень интересная книга.



признак
признака

какие?
У начальника были глаза **навыкате**.



признак
предмета

НАРЕЧИЕ - НЕИЗМЕНЯЕМАЯ ЧАСТЬ РЕЧИ

ОТВЕЧАЕТ НА ВОПРОСЫ

**Как?
Каким
образом?**

**Признак
действия.**

(пр.)

**Когда?
С каких пор?
Сколько времени?**

**Время
действия.**

(вр.)

**Где?
Куда?
Откуда?**

**Место или
направление
действия.**

(м.)

Разряды наречий

Наречия	Вопросы	Примеры
1. Образа действия	Как? Каким образом?	<i>Так, по-весеннему, плашмя, дружески...</i>
2. Меры и степени	Сколько? Во сколько? Насколько? В какой степени?	<i>Чуть-чуть, немного, вдвое, трижды, очень, вдоволь...</i>
3. Места	Где? Куда? Откуда?	<i>Вдалеке, кое-где, здесь, куда-то, издали</i>
4. Времени	Когда? Как долго?	<i>Сейчас, завтра, рано, всегда, тогда...</i>
5. Причины	Почему? По какой причине? Отчего?	<i>Потому, сгоряча, поневоле, сослепу...</i>
6. Цели	Зачем? Для чего? С какой целью?	<i>Назло, нарочно, умышленно...</i>

Наречия часто образуются от прилагательных с помощью суффикса –о (-е).

прилагательное

наречие

громкий



громко

блестящий



блестяще

вызывающий



вызывающе

Степени сравнения наречий

сравнительная

превосходная

простая
форма

составная
форма

простая
форма

составная
форма



Степени сравнения наречий

сравнительная

превосходная

простая
форма

составная
форма

простая
форма

составная
форма

-ее (-ей),
-е, -ше

более
менее } +
прил.

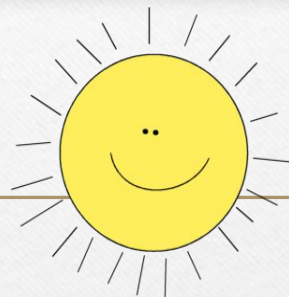
покорнейше
нижайше
строжайше

наиболее
наименее } +
прил.
простая
всех + сравнит.
степень

Определи степень!

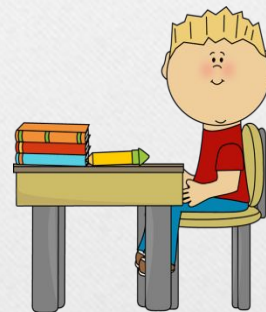
сравнительная
простая

Летом солнце светит *ярче*.



сравнительная
составная

Олег решил учиться *более усердно*.



превосходная
составная

Маша лепила снеговика *усерднее всех*.



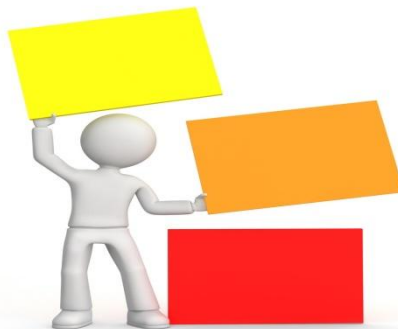
Сопоста
вим
части
речи

?

НАРЕЧИЕ

**КАТЕГОРИЯ
СОСТОЯНИЯ**

**Что
обозначает?**



**К чему
относится?**



**Чем является в
предложении?**



Сопоставим части речи

?	НАРЕЧИЕ	КАТЕГОРИЯ СОСТОЯНИЯ
Что обозначает?	признак действия признак признака признак другого признака	 состояние
К чему относится?	к глаголу	ни к чему не относится
Чем является в предложении?	обстоятельство	сказуемое

Категория состояния

Вопрос:
Как? Каково?

Член предложения:
сказуемое

Не изменяется

Имеет степени сравнения

Постоянные признаки
отсутствуют

Непостоянные признаки:
Время (с помощью
глаголов *быть*,
становиться, *делаться*)

Обозначает душевное состояние (весело); оценку состояния (нужно); состояние природы (светает); физическое состояние (больно)

Морфологический разбор наречия

- I. Часть речи. Общее значение.
- II. Морфологические признаки: а) разряд по значению; б) неизменяемость; в) у наречий на -о, -е степень сравнения (если есть).
- III. Синтаксическая роль.

Укажите «четвёртое лишнее».

1. Хорошо, внимательно, по-
~~братски~~, громко.
2. Врукопашную, вплотную,
~~смелоду~~, вкрутую.
3. На ходу, на лету, на скаку, на
~~крышу~~.
4. На славу, ~~на память~~, наизусть, на
старость.

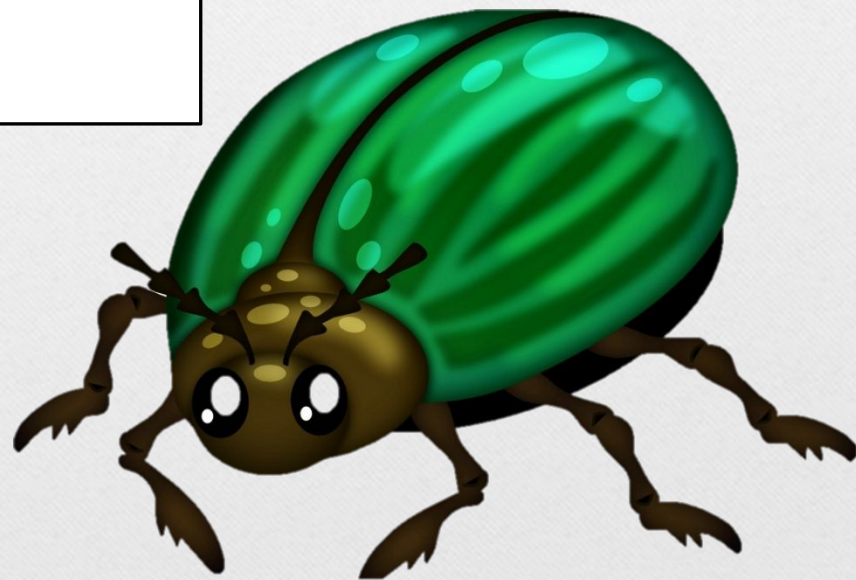
Выпуча глаза сидит,
(по) французски говорит,
(по) блошьи прыгает,
(по) человечьи плавает

Выпуча глаза сидит,
по-французски говорит,
по-блошьи прыгает, по-
человечьи плавает



Летит, урчит, (по)
бычьи мычит, (по)
медвежьи рычит, на
землю падает —
землю дерёт.

Летит, урчит, по-
бычьи мычит, по-
медвежьи рычит, на
землю падает —
землю дерёт.



Спишите, выбрав суффикс -а, -о, -е, -и.

1. Сначала **а** снова **а** искоса **а** дочерна **а**
справ. **а** издавна **а**.
2. Прежде **е**, посл**е**, вскор**е**, возл**е**, вмес**т.е**,
наготов**е**, наканун**е**, поневоле**е**.
3. Издал**и**, изнутр**и**, кстат**и**, по близост**и**,
от част**и**.
4. Направ**о**, влево**о**, заочн**о**.

а

е

о

и

Найдите в текстах данных стихотворений слова категории СОСТОЯНИЯ

Мне грустно, потому что я тебя люблю,
И знаю: молодость цветущую твою
Не пощадит молвы коварное гоненье.
За каждый светлый день иль сладкое
мгновенье
Слезами и тоской заплатишь ты судьбе.
Мне грустно... потому что весело тебе.
(М.Ю.Лермонтов).



Найдите в текстах данных
стихотворений слова категории
состояния

Ель рукавом мне тропинку завесила.

Вечер. В лесу одному

Шумно и жутко, и грустно, и весело, -

Я ничего не пойму.



Распре
делите
СКС
по
СМЫСЛА
ОВЫМ

1) В избе было **Тепло** и **Сухо**. 2) Мне **Больно**. 3) По утрам было еще **Темно**. 4) Васе одному **Скучно**. 5) Ему **Лень** сойти с крыльца. 6) **Досадно**, что скоро придется покинуть вас. 7) Человеку **Холодно** без песни. 8) В городе **Спокойно**. 9) **Можно** сделать лучше. 10) **Невозможно** не видеть того, что происходит в стране.

Распределите СКС по смысловым группам

↓
Больно
Скучно
Холодно
Досадно

↓
Тепло и сухо
Темно
Спокойно

↓
Лень
Можно
Невозможно

определённо,
какой
частью речи
являются
выделенные
слова

1. Хоть тяжело подчас в ней бремя,
телега на ходу легка...
2. И тяжело Нева дышала, как с
битвы прибежавший конь.
3. «Эй! Пошёл, ямщик!..» - «Нет
мочи: коням, барин, тяжело...»

(каково?)

кр. прил.

(как?)

наречие

×

(каково?)

СКС

Определите, какой частью речи
являются выделенные слова

1. Его лицо было **грустно**. **КП**
2. Он **грустно** улыбнулся. **НАР**
3. Мне **грустно**. **СКС**
4. На него **смешно** смотреть. **СКС**
5. Такое поведение **смешно**. **КП**
6. Он **смешно** выглядит. **НАР**
7. Сочинение **интересно** написано. **НАР**
8. С ним **интересно** спорить. **СКС**
9. Соревнование **интересно** составом
участников. **КП**



Краткое

прилагательное Наречие

Слова

категории

состояния

Состояние человека	Состояние окружающей среды	Оценка состояния

скучно

ветрено

ТИХО

ПЛОХО

душно

хорошо

красиво

СТЫДНО

сыро

- **Морфологический разбор наречия** — это определение части речи, указание общего значения, морфологических признаков и синтаксической роли в предложении.

Морфологический разбор наречия

1. Часть речи. Общее значение

2. Морфологические признаки

3. Синтаксическая роль



Сегодня класс идет в поход.



Сегодня – наречие

1. Часть речи. Общее значение

2. Морфологические признаки

3. Синтаксическая роль

1. *Идет (когда?) – сегодня;*

время действия

2. *Неизм.*

3. *Идет когда? сегодня*

На соревнованиях Юра бежал *быстрее* всех



Быстрее всех – наречие

1. Часть речи. Общее значение

1. *бежал (как?) – быстрее всех;*

2. Морфологические признаки

признак действия

3. Синтаксическая роль

2. *Неизм. ; ф. сост. превосх. степ.*

3. Бежал как? *быстрее всех*

Спасибо за
внимание!

