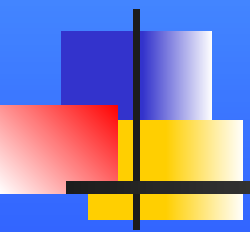


*Урок русского языка в 5 классе*

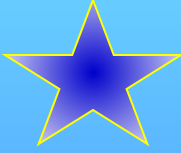


# Однозначные и многозначные слова

---



**Задание.** Запишите слова, выполните их морфемный разбор. *За правильно выполненную работу вы получите 2 балла.*



**Звездолёт    Спутник**

**Ракета    Звездоплаватель**

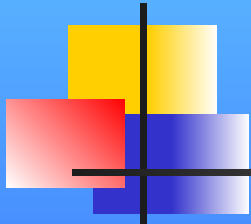
**Космический    Космонавт**

**Космодром    Ракетonosитель**

**Луноход    Прилуниться**

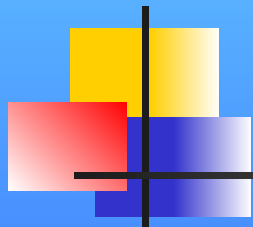
**Стыковка**

**Задание.** Определите способ образования этих слов.  
Впишите в таблицу по одному примеру.  
*За правильно выполненную работу вы  
получите 4 балла.*



суффиксальный способ	приставочный способ	приставочно- суффиксальный способ	способ сложение
космический <input type="text"/>	спутник <input type="text"/>	прилуниться <input type="text"/>	луноход <input type="text"/>

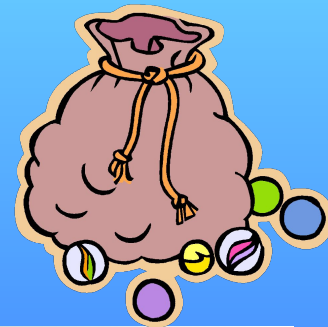
**Задание.** Вставьте пропущенные буквы. Познакомьтесь с лексическим значением выделенного слова.



*Надо учит**ь**ся языку, расши**р**ять свой лексикон, учит**ь**ся облакать свои впечатления в более совершенную, яркую, пр**о**стую форму.*

*М.Горький*

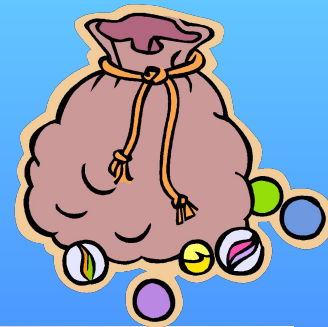
# Узелок на память



**Лексикон** (греч.) – 1) то же, что словарь (уст.);  
2) запас слов, выражений.



# Узелок на память



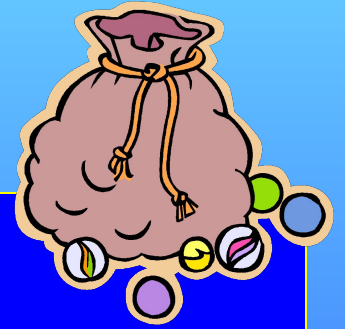
**Многозначные** слова называют  
разные предметы, признаки,  
действия, в чем-то сходные  
между собой.

искусственных спутников  
Земли.





# Узелок на память



## Историческая справка

Долгое время считалось, что термин телескоп ввёл Г.Галилей, открывший физические законы.

**Телескоп** (греч. «теле» -

далеко, «скоп» - наблюдать)

1. Астрономический

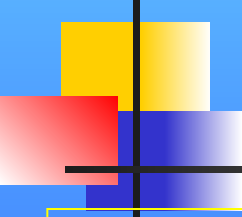
инструмент для наблюдения и

изучения небесных светил. 2.

Счетчик электронных частиц.




# Творческий диктант



---

*В темную ночь на небе видно так много ....., что, кажется, их и сосчитать нельзя. Не только при помощи специального прибора ..., но и при рассмотрении невооруженным глазом можно видеть скопления звезд, которые называют ... Внимание! Впереди одно из них.*



**Работа с текстом.** Определите тип текста, свое мнение обоснуйте. Спишите текст, выполните синтаксический разбор первого предложения, объясните расстановку знаков препинания.

---

*Луна – природный спутник Земли. Она гораздо меньше нашей планеты, площадь её примерно равна площади Америки и составляет 3471 км. Самые большие лунные моря меньше земных. Самые высокие горы достигают 8 км, как и на Земле. Поверхность Луны покрыта кратерами – углублениями на вершинах вулканов, похожими на большие чаши.*



# Домашнее задание

---

1. Выписать из словаря значение двух однозначных и двух многозначных слов, составить с ними предложения
2. Написать мини-сочинение о полете на одну из планет