

Организация и специфика работы в профильных и гуманитарных классах

Учитель русского языка и литературы

Родионова О.В.

Профессия учителя не терпит шаблона, отставания от требований времени. Человек, посвятивший ей жизнь, должен обладать всеми теми качествами, которые он хочет взрастить в своих воспитанниках. Учитель в нашем обществе – это человек из будущего, пришедший к детям для того, чтобы воодушевить их мечтой о будущем.

Ш.Амонашвили

- *Удивляй!*
- *Фантастическая добавка*
- *Повторяем с контролем*
- *Лови ошибку!*
- *Пересечение тем*
- *Театрализация*

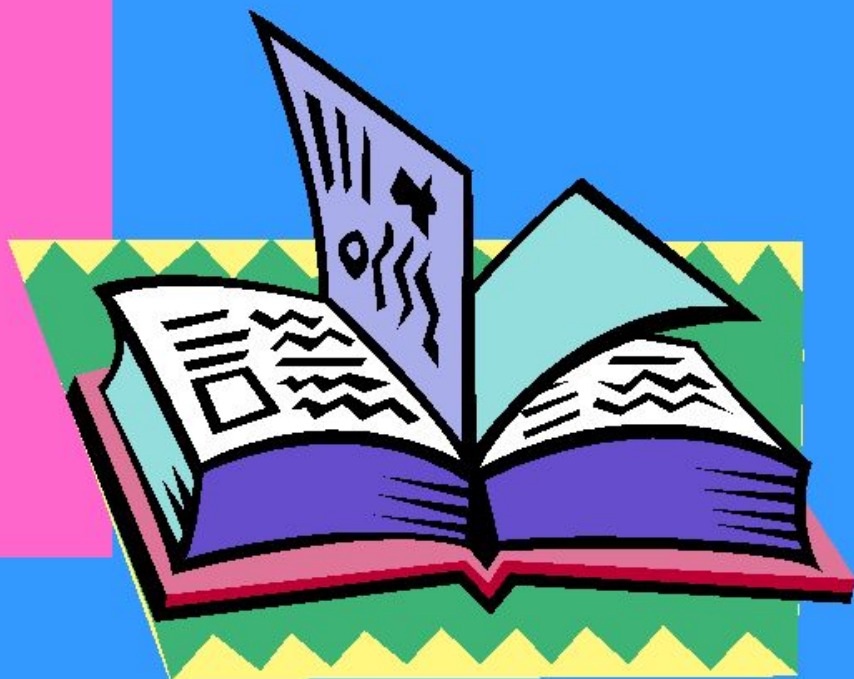


Игровые формы работы

- Строители (Составь слово)
- Прятки
- Ромашка
- Третий лишний
- Собери пословицу
- Угадай сказку

Строители.

- Из чего строят дома?
А слова?
- Задание: построить все возможные слова с помощью корней:
 - бег-
 - лет-
 - вод-и приставок:
 - под-
 - пере-
 - об(о)-



Игра «Знатоки сказок»

Задание: вспомните название сказок по их началу и определите жанр.

1. «Жили-были дед и баба. Дед говорит бабе: «Ты пеки пироги, а я поеду за рыбой». Наловил рыбы и везёт домой целый воз. Вот едет он и видит: лежит на дороге лисичка, не шевелится...»



Исторические, этимологические справки

Какой частью речи является слово тьма? Конечно, именем существительным. Но в древнерусском языке это слово было числительным и имело значение «десять тысяч». Обычно этим словом обозначалось множество, не поддающееся счёту. Это значение сохранилось в некоторых выражениях и фразеологизмах: тьма-тьмущая, тьма народу.

Когда в делах-я от веселий прячусь,
Когда дурачиться-дурачусь,
А смешивать два этих ремесла
Есть тьма искусников,я не из их числа.

