

**Сочинение
по картине И.И.
Шишкина
«Корабельная
роща»**

Цели и задачи урока

- **Какова цель урока?**

(научиться создавать текст-описание по картине)

- **Каковы задачи?**

1. Выяснить, кем был И. Шишкин.
2. Узнать, почему картина называется «Корабельная роща» и какова ее история создания.
3. Выяснить, что на картине изображено.
4. Ответить на вопрос, какие чувства и эмоции вызывает картина.

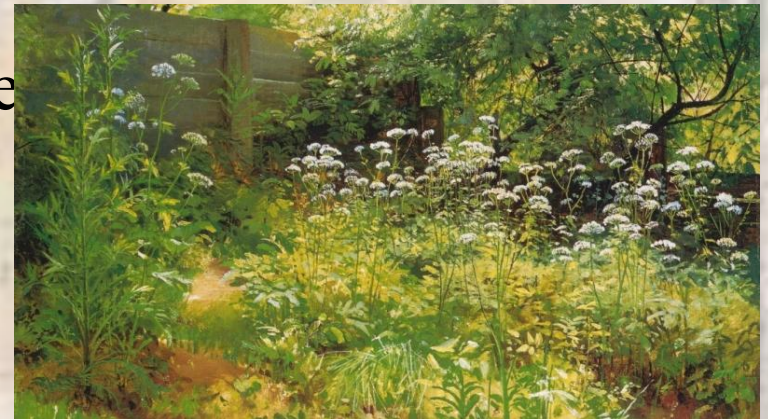
- Иван Шишкин родился 13 января 1832 года в городе Елабуга Вятской губернии. Происходил из древней вятской фамилии Шишкиных, был сыном купца Ивана Васильевича Шишкина. В двенадцать лет был определён в ученики 1-ой казанской гимназии, но, дойдя в ней до 5-го класса, оставил её и поступил в Московское училище живописи, ваяния и зодчества (1852—1856). Окончив курс этого заведения, с 1857 продолжал своё образование в Петербургской Академии Художеств (1856—1865), где числился учеником профессора С. М. Воробьёва.





- Не довольствуясь занятиями в стенах академии, усердно рисовал и писал этюды с натуры в окрестностях Санкт-Петербурга и на острове Валааме, благодаря чему приобретал все большее и большее знакомство с формами природы и умение точно передавать её карандашом и кистью. Уже в первый год пребывания его в академии были присуждены ему две малые серебряные медали за классный рисунок и за вид в окрестностях Санкт-Петербурга. В 1858 он получил большую серебряную медаль за вид на Валааме, в 1859 — малую золотую медаль за пейзаж из окрестностей Санкт-Петербурга и, наконец, в 1860 — большую золотую медаль за два вида местности Кукко, на Валааме

Во всех своих произведениях Иван Иванович Шишкин является удивительным знатоком растительных форм, воспроизводящим их с тонким пониманием как общего характера, так и мельчайших отличительных черт любой породы деревьев, кустов и трав. Брался ли он за изображение соснового или елового леса, отдельные сосны и ели, точно так же, как и лес, получали у него своё истинное лицо, без всяких прикрас или преуменьшений, — тот вид и с теми частностями, которые вполне объясняются и обуславливаются почвой и климатом, где художник заставлял их расти.





Изображал ли он дубы или берёзы, они принимали у него донельзя правдивые формы в листве, ветвях, стволах, кореньях и во всех подробностях. Сама местность под деревьями — камни, песок или глина, неровности почвы, поросшие папоротниками и другими лесными травами, сухие листья, хворост, валежник и прочее — получали в картинах и рисунках Шишкина вид совершенной действительности.

Пейзаж –

в живописи: рисунок, картина,
изображающая виды природы;
в литературе: словесное
описание пр



Пейзажист –

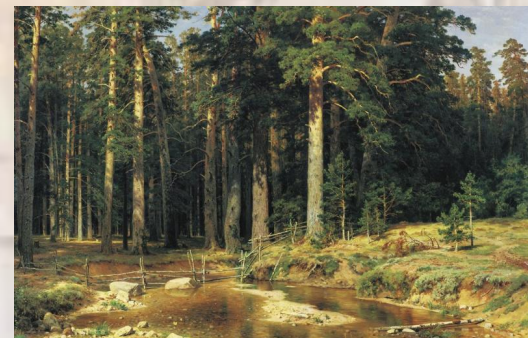
художник, который пишет
пейзажи

**«Корабельная роща». 1898.
Государственный Русский музей,
Санкт-Петербург**



Последняя картина И. Шишкина «Корабельная роща» — это действительно картина русской природы.

Она была создана под впечатлением от природы родных мест, памятных И. Шишкину еще с детства. В основу этого пейзажа легли натурные этюды, выполненные Шишкиным в родных прикамских лесах. На рисунке к картине он сделал надпись: «Афанософская Корабельная роща близ Елабуги». А Большая Советская Энциклопедия, в очередной раз радуя читателей, даже дала эту запись в качестве названия картины, только в современном написании: «Афанасьевская корабельная роща близ Елабуги».



Корабельная сосна —

это определённый вид сосны.

смолистая древесина корабельной сосны отличается прочностью, упругостью и лёгкостью. Это деревья, достигшие 80—100 лет, высотой до 40 метров и около полуметра в диаметре. Именно такие деревья с давних пор шли для строительства судов, кораблей. Высокий лёгкий ствол очень годился на мачты кораблей.

Картина «Корабельная роща» — это картина-завещание. Она написана в год кончины художника. В этом полотне как бы обобщен весь опыт долгой и непростой жизни. Мотивы, рассеянные по прежним работам Шишкина, слагаются здесь воедино. Да и по размерам это полотно превосходит все остальные, созданные великим художником.

Композиция сочинения-описания.

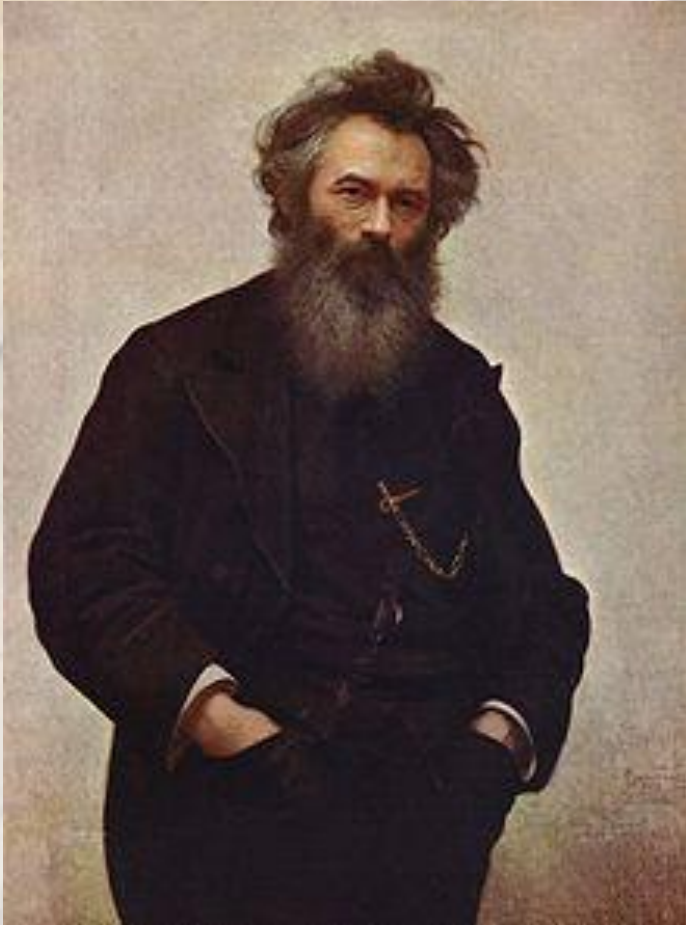
Любая творческая работа должна содержать ТРИ основных части:

- Вступление.**
- Основную часть (самая большая часть).**
- Выводы .**

План сочинения-описания картины И.И. Шишкина «Корабельная роща».

- **1. Вступление. И. И. Шишкин – известный русский живописец.**
- **2. Основная часть. Описание картины И. И. Шишкина «Корабельная роща» (1898г.)**
 - а) Низ картины (земля, вода).**
 - б) Средняя часть (основная), описание центра картины.**
 - в) Верх картины (небо).**
- **3. Заключение. Моё отношение к картине. (понравилась ли мне картина или нет? Почему?) (Каковы они по размеру?)**

Вступление. И. И. Шишкин – известный русский живописец.



И.И. Шишкин - ...
(кто такой?)

На всех своих
полотнах ... (что и
как изображал
художник?)

«Корабельная
роща» - ... (что вам
известно о
картине?)

Основная часть. Описание картины И. И. Шишкина «Корабельная роща»

а) Низ картины (земля, вода).



Почва	Песчаная поверхность, поросла низкой травой, ...
--------------	--

Ручей	Прозрачный, спокойный, ленивый...
--------------	-----------------------------------

б) Средняя часть (основная), описание композиционного центра картины.



**Опушка
сосновог
о бора**

Залитая солнцем,
...

**Деревь
я**

*Огромные, с
пышными
вершинами, ...*

в) Верх картины (небо).



**Неб
о**

Ясное, лёгкие
облачка, ...

3. Заключение. Моё отношение к картине.



- Для своей картины ... (какую цветовую палитру использовал художник?)
- Глядя на это полотно ... (что вы ощущаете, какие чувства испытываете?)

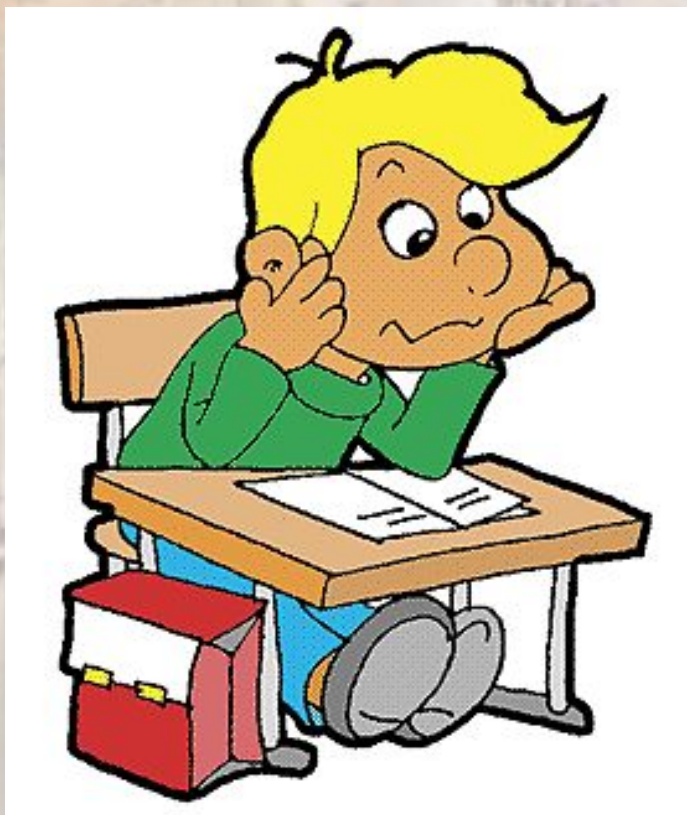
**Давайте попробуем устно
рассказать о картине
«Корабельная роща» по
соответствующему плану**

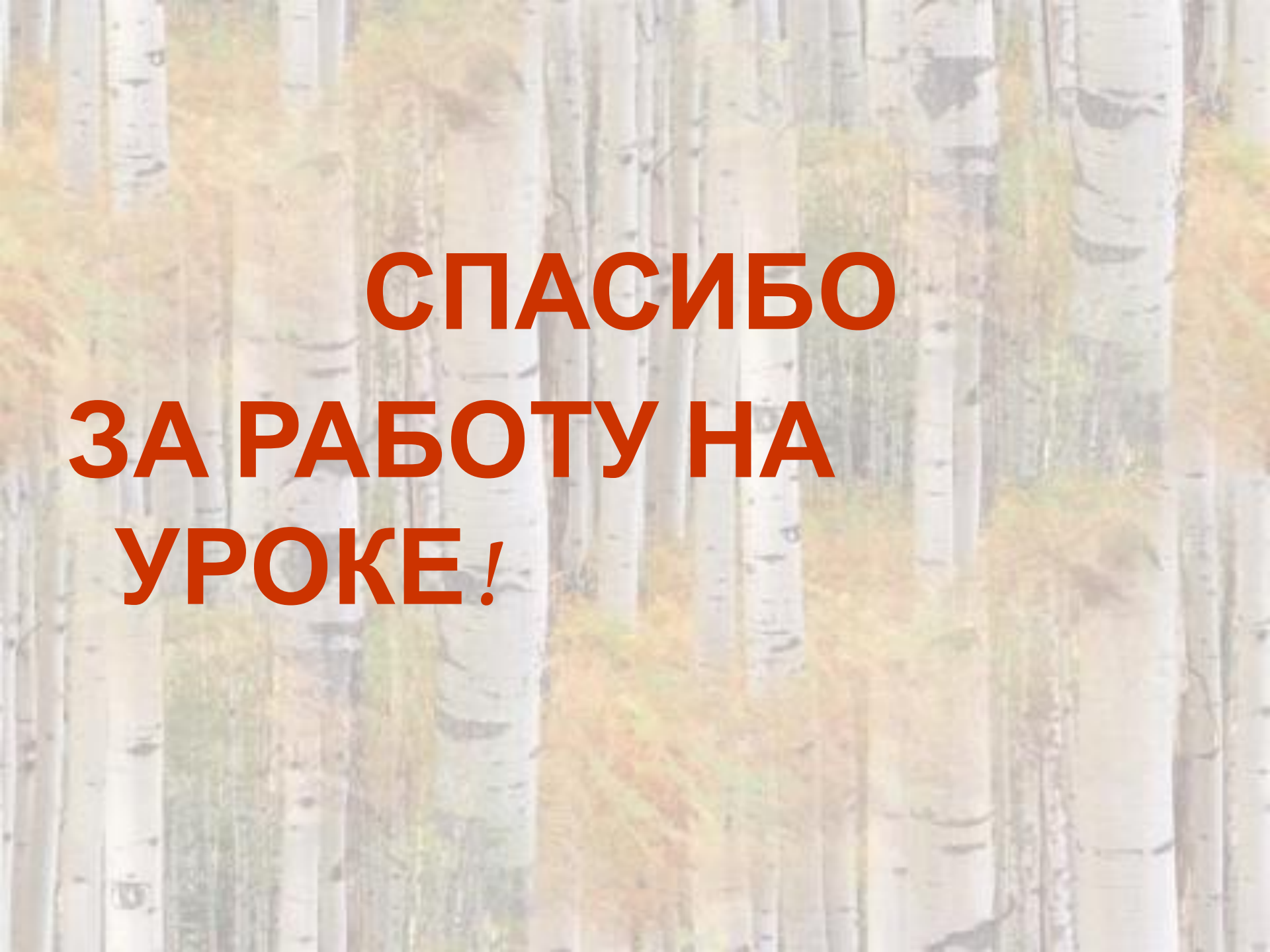


Итоги урока.

Сегодня на уроке:

- Понял...
- Научился...
- Было легко...
- Было трудно...
- Было
открытием...
- Не понял...





**СПАСИБО
ЗА РАБОТУ НА
УРОКЕ!**