

УРОК НА ТЕМУ:

«Подготовка к сочинению-
описанию по картине Юона К.Ф.
«Конец зимы. Полдень.»»

Константин Федорович Юон
(1875—1958)



Константин Федорович Юон (1875—1958)



Творчество К. Ф. Юона является яркой страницей русской дореволюционной и советской живописи. Мастер своеобразного художественного дарования, он по-своему увидел архитектуру древних русских городов и природу среднерусской полосы. Его картины отличаются радостным восприятием действительности и декоративным богатством палитры.



Купола и ласточки

Тематика большинства пейзажных полотен Юона начала 1920-х годов не отличается новизной. Художника, как и до революции, привлекает зодчество древних городов, особенно архитектурный ансамбль Загорска (картины «Купола и ласточки», «Праздничный день»), в котором он находит неисчерпаемые возможности для создания ярких красочных композиций.



Солнечный весенний день. Сергиев посад.

Но во второй половине 1920-х годов художника все больше увлекает «чистый» пейзаж, куда он начинает вводить характерные приметы времени. То это лыжники, совершающие прогулку («Лыжная прогулка. Иней», «Лыжная экскурсия в солнечный день»), то фигурки крестьянских девушек. Во всех этих полотнах Юон выступает горячим жизнелюбом, воспринимающим действительность с ее самой яркой, праздничной стороны. Особенно хорошо ему удается передать спящую белизну снега, насыщенные краски заката, яркую зелень весны.



«Конец зимы. Полдень»

Большое мастерство Юона-пейзажиста заключается в том, что самый обычный пейзажный мотив он умеет претворить в художественный образ, привлекающий поэтичностью и свежестью восприятия мира. Яркий пример тому одна из лучших картин художника «Конец зимы. Полдень».



Закат на Волге



Мартовское солнце



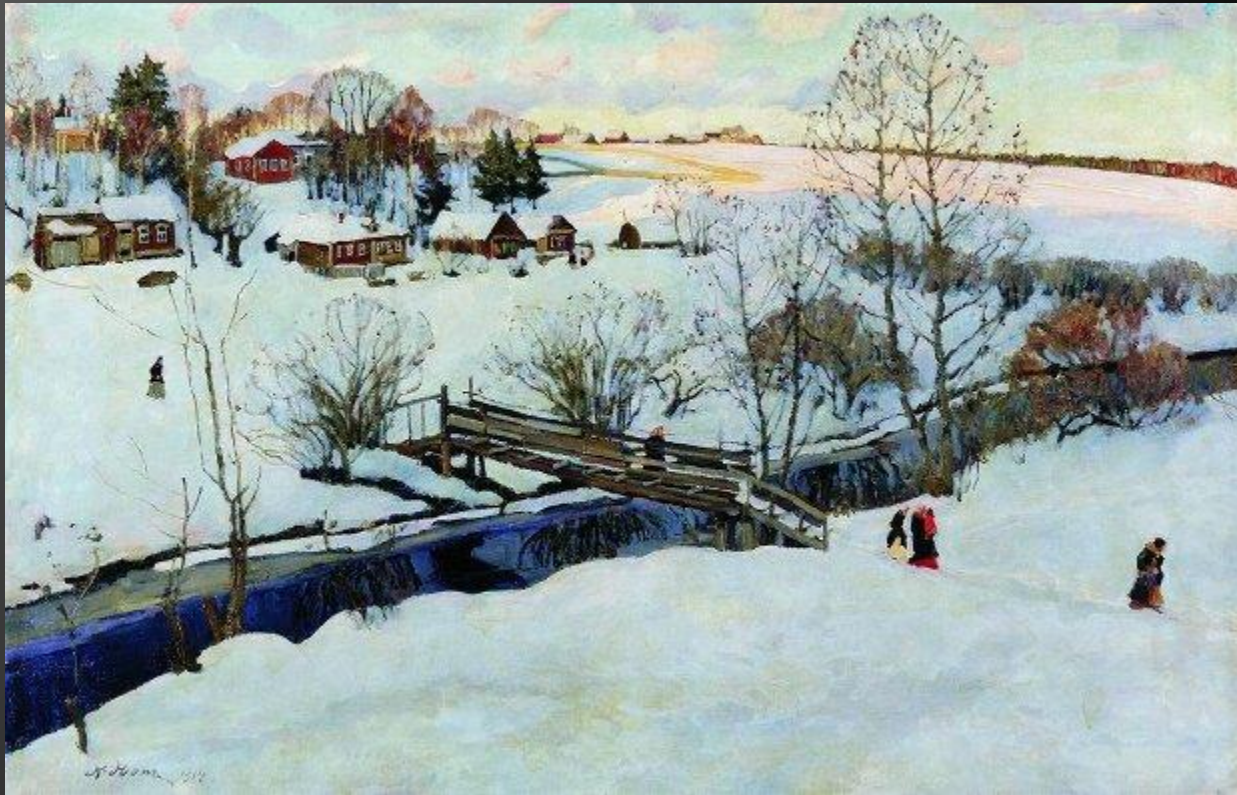
Сергиев посад



Троицкая лавра



Зима. Мостик.



«Конец зимы. Полдень»

Художник изобразил типичный уголок Подмосковья. Дачный двор, заснеженные дали — все залито лучами солнца. Ослепительно белеют стволы берез и повесенному рыхлый снег.

Деревянный дом на пригорке, катающиеся на лыжах ребята, копающиеся в снегу куры придают пейзажу «обжитость» и особую теплоту. В простом, привычном пейзажном мотиве много истинной поэзии.

Картина «Конец зимы. Полдень» отличается естественностью, жизненной непосредственностью. Создается впечатление, что художник не размышлял о композиции, а просто написал то, что было перед его глазами.

Но на самом деле это не так. Композиция этого полотна имеет свою логику, отчего картина и производит такое цельное впечатление. В самом деле, забор делит ее почти на равные части по горизонтали, дом слева уравнивается темными массами елей справа. Это вносит в композицию необходимое равновесие, не дает рассыпаться на части.

Продуманность композиционного решения дала возможность Юону сосредоточить внимание зрителя на том главном, что ему хотелось выразить, а именно на ощущении жизненных сил, таящихся в природе, на чувстве радости, праздничности, которое испытывает человек перед лицом торжествующей в своей вечной красоте природы.

Это ощущение и это чувство возникают главным образом благодаря сияющему колориту, с помощью которого Юон достигает впечатления яркого солнечного дня. С большим мастерством написан в картине снег, прозрачные синие тени от деревьев, дымка, окутывающая лесные дали. Это мастерство дало возможность передать с большой убедительностью состояние природы в преддверии весны, когда солнце начинает уже пригревать, когда тени становятся глубже, когда природа просыпается после зимних дней.

Важно, что Юон связывает жизнь природы с человеком, присутствие которого вносит в картину особую теплоту. Вместе с тем чувство праздничности, которое излучает картина, кажется благодаря присутствию в картине людей естественным, живым. Художник как будто говорит, что его переживания при взгляде на этот вид сродни переживаниям лыжников, возвращающихся с прогулки. Он сразу вводит зрителя в свой мир чувств и мыслей, открывает ему прекрасное в природе.

Колорит картины строится на контрастных сопоставлениях и сочетаниях. Темные, буро-зеленые ели противопоставляются белому снегу с интенсивными голубыми и синими тенями. Цветовую композицию полотна оживляют яркое пятно поленницы желтых дров и красный петух, роющийся в снегу. Красочные сочетания создают то эмоциональное напряжение, которое и помогает художнику выразить чувство свежести, радости, праздничности, возникающее при взгляде на эту ликующую природу. Картина Юона «Конец зимы. Полдень», отличающаяся ярким, декоративным звучанием красок, покоряет духом жизнеутверждения, оптимизмом. Искусство этого прекрасного живописца всегда будет служить примером целеустремленного и вдумчивого творческого труда, направленного на глубокое постижение реальной действительности и выражение в художественных образах больших общественных идей своей эпохи.

Домашнее задание:

Написать сочинение-описание по картине К.Ф.Юона «Конец зимы. Полдень.»



*СПАСИБО ЗА
ВНИМАНИЕ!*

