A photograph of an autumn forest. The ground is covered in a thick layer of fallen yellow and orange leaves. Several tall, thin tree trunks stand in the foreground and middle ground. The background shows more trees with some remaining green and yellow foliage under a pale sky.

Описание. Подробное
изложение текста –
описания М. Пришвина
«Осенние дни»

Проверка домашнего задания

1. Лестница, участник-участие, окрестность-крест.
2. Ужасный - ужас, прелестный - прелесть, вкусный – вкус.
3. Поздний – опоздать, звездный – звезда, морозный –морозы.
4. Честный – честь, чудесный – чудеса, искусный – искус, искусен.

**ЗОЛОТАЯ
ОСЕНЬ**



**Прочитайте отрывок из
стихотворения К.Бальмонта
«Осень»**

**ОСЕННИЙ ДЕНЬ.
СОКОЛЬНИКИ**

- **Каким настроением проникнуто стихотворение?**
- **Почему произведения о наступлении осени, как правило. Имеют грустную тональность?**
- **С помощью каких слов, словосочетаний поэт говорит об осени как о живом существе?**



Подготовка к изложению

- О чем текст? Что нам поможет определить тему?
- Можно ли сказать, каким настроением проникнут текст?
- Что можете сказать о типе речи данного текста?
- Повторим особенности текста – описания (учебник с.26-27)
- Попробуем найти эти признаки в тексте (упр.44)

Составление плана, выделение ключевых слов каждой части



План

1. Цвета осени

Ключевые слова

холодная серая роса

трава и листья желтоватые,
подсохшие

золотые листья

голубое небо



Составление плана, выделение ключевых слов каждой части



План

2. Опадающие листья

Ключевые слова

ветер

похожи на маленьких

птичек в тихую погоду

шепчутся

прощаются навсегда



Составление плана, выделение ключевых слов каждой части



План

3. Молодые осинки

4. Птицы на пустых
полях

Ключевые слова

на опушке

разноцветные

погретьься

черные грачи

хлопотливые сороки

маленькие нахохлилившиеся

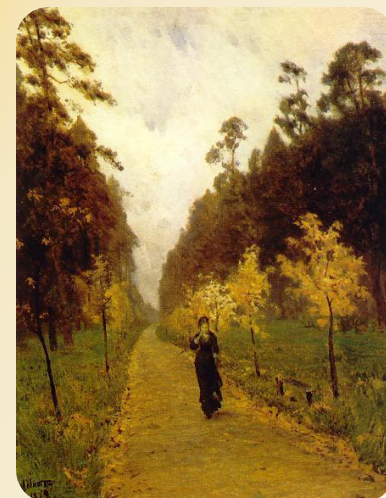
воробьи





Объяснение знаков препинания

Трава и листья уже желтоватые,
подсохшие.





Объяснение знаков препинания

Выглянет солнце, и золотые листья
затрепещут на фоне голубого неба.



