

Урок русского языка в 3 классе

Разделительный Ъ знак и

его употребление на письме





подарок



подмёрз



подводный

Выделить корень и приставку.



ездить



об-

в-

езд

с-

под-

объезд

въезд

съезд

подъезд

вы-

за-

пере-

про-

выезд

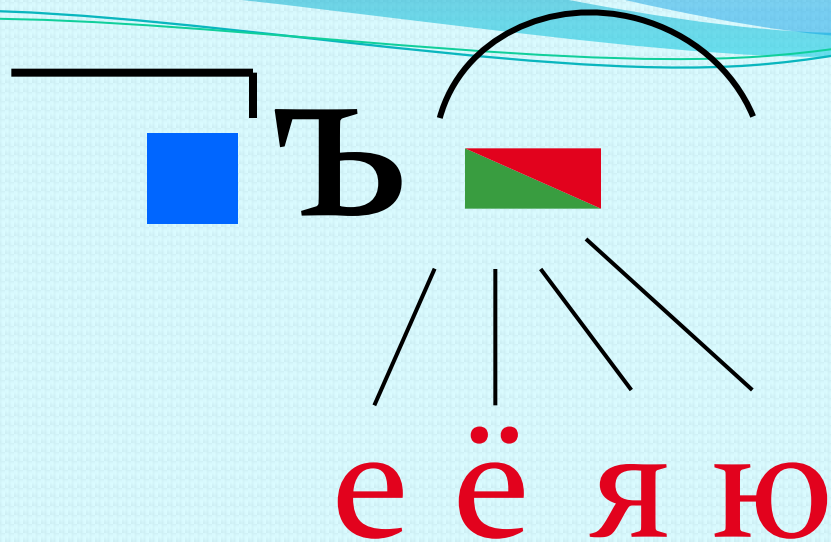
заезд

переезд

проезд

езд





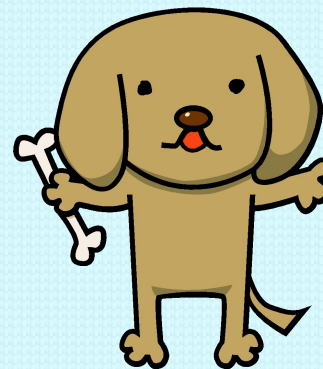
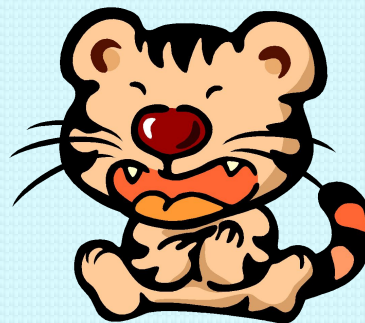
Разделительный **Ъ** знак пишется после приставок,
оканчивающихся на согласный, перед буквами **е, ё, я, ю.**

Чем различаются слова?

сел

съел

1. По значению.



2. По произношению.

[с'э л]

[с'й'э л]

3. По написанию.

се

съ

л

ел

1. Объясни написание слов.

Семья **обе**дает.



Гусеница **об**едает лист.



2. Распредели слова в три столбика.

об?ехали

про?ехали

под?езд

об?ед

про?езд

в?езд

в?юга

с?ёмка

в?юнок

от?ел

объехали

проехали

вьюга

подъезд

обед

вьюнок

въезд

проезд

съёмка

отъел