

# Сложносочинённое предложение

(Теория)

Автор-составитель: учитель высшей  
квалификационной категории

Кондратьева И.Г.

# Понятие:

- Сложносочинённое предложение – это такое предложение, в котором простые предложения связываются сочинительными союзами, например:

Ещё в полях белеет снег, а воды уж весной шумят.

# Информация к размышлению:

- Сложносочинённое предложение выражает значение **грамматической равнозначности**. Основным показателем этого значения и одновременно средством связи частей в целое и выражения определённых отношений является **сочинительный союз**. Он создаёт грамматическую форму сложносочинённого предложения, поэтому не принадлежит ни одной из предикативных (главных) частей.

# Обратите внимание!

Аббревиатура:

**ССП**

(сложносочинённое  
предложение)

Схемы ССП:

1. [            ], и [            ].
2. [            ], а [            ].
3. [            ], или [            ].

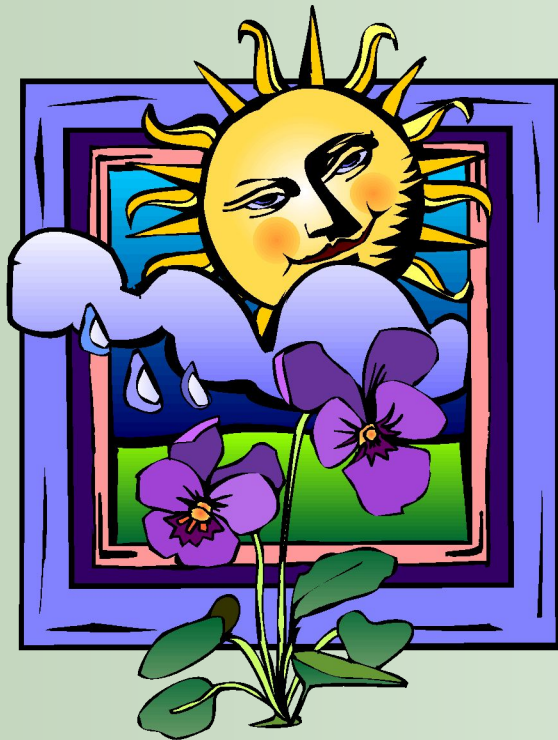
Союз в ССП

**не принадлежит** ни  
одной из частей.

# ССП по значению и союзам делятся на три группы:

- ССП **соединительные;**
- ССП **разделительные;**
- ССП **противительные.**

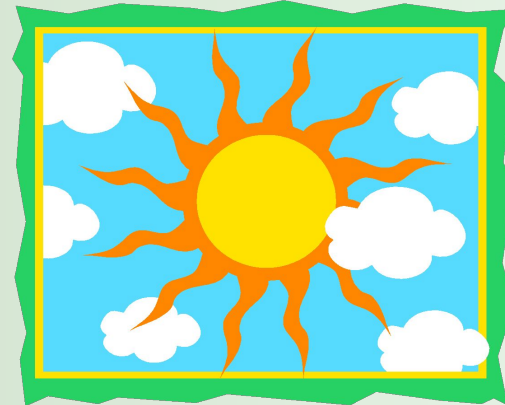
# ССП соединительные:



- Имеют значение однородности; оно выражается в перечислении однотипных событий, ситуаций и оформляется соединительными союзами. (Пример: Гроза прошла, и воздух наполнился свежестью.)

# ССП разделительные:

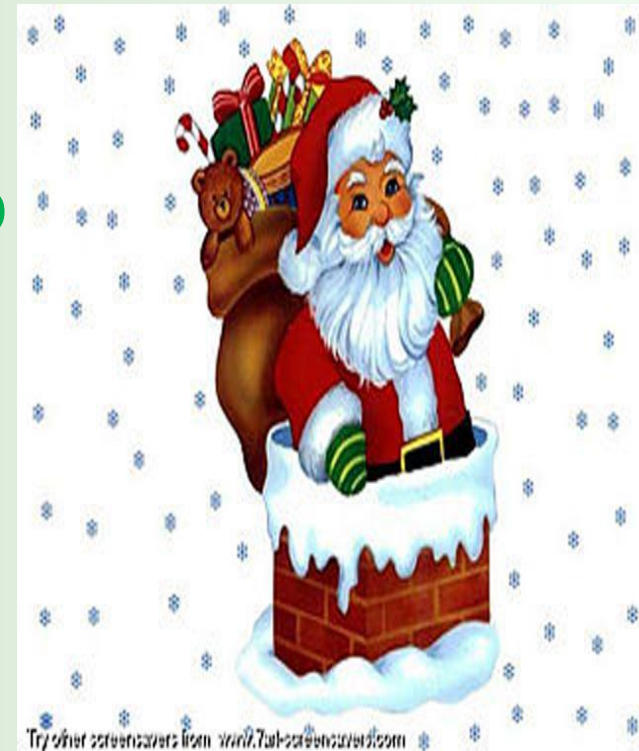
- Выражают отношения взаимоисключения, выбора.  
( Пример: **То** светило солнце, **то** шёл дождь.)



# ССП **противительные:**

- Выражают отношения противоположности, несовместимости.

(Пример: Снег выпал только к Новому году, а до тех пор над полями лежал холодный туман.)





# Таблица – обобщение

# Основные группы ССП по союзам и значению:

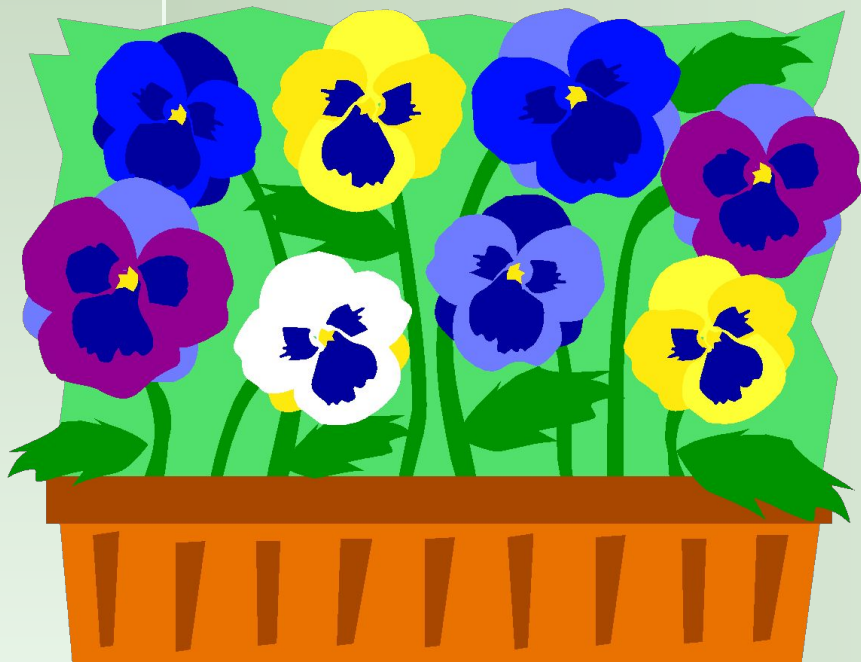
<b>Группы союзов по значению</b>	<b>Значение</b>	<b>Союзы (примеры)</b>
Соединительные	Явления происходят одновременно или следуют одно за другим	и, да(=и), ни-ни, тоже, также
Разделительные	Чередование явлений или возможность одного из двух или нескольких возможных	или (иль), либо, то-то, не то – не то, то ли – то ли
Противительные	Противопоставление явлений	а, но, да(=но), однако, зато, же

# «Золотое правило» пунктуации:

Простые предложения, входящие в сложносочинённое предложение, отделяются друг от друга запятыми.

**Всегда ли в ССП перед союзом ставится запятая?**

# Иногда в ССП вместо запятой появляется тире,



если одна из частей  
сложного предложения  
имеет значение  
**результативности.**

(Пример: Внесли в цветы  
нужные удобрения – и  
они зацвели на радость  
людям.)

# И второе условие постановки тире -



это быстрая смена событий в одной из частей ССП (пример: Несколько секунд – и из-под широких лыж старика лёгкой пылью взвихрился снег.)

**Запомните единственный  
случай отсутствия  
запятой в ССП!**

# Вот исключение из правила!

Если в сложносочинённом предложении с одиночным соединительным или разделительным союзом имеется **общий второстепенный член**, относящийся к обоим предложениям, то **запятая** между ними **не ставится**.



# Примеры предложения с общим второстепенным членом:

- **Утром** рассеялся туман на воде **и** перед нами возник чудесный островок.



# Прими к сведению!

Не всегда общий  
второстепенный член  
стоит в начале  
сложносочинённого  
предложения.

Пример: Наливаются  
яблоки в садах и первые  
стаи птиц тянутся к югу  
в сентябре.



# И так бывает...

В ССП **общий второстепенный член** может занять не совсем «привычные» позиции **в начале** и **в конце** предложения, а «затеряться» между слов **в середине** данной синтаксической единицы.

Пример: Чужды **вам** страсти **и** чужды страдания.

(М.Ю.Лермонтов)



# Помни!

- Союзы **тоже, также, зато** всегда пиши слитно!
- Союз можно заменить любым синонимичным, например: **тоже** и **также** – сочинительным союзом **и**, а **зато** – противительным **но**. Так мы докажем, что это именно союзы!



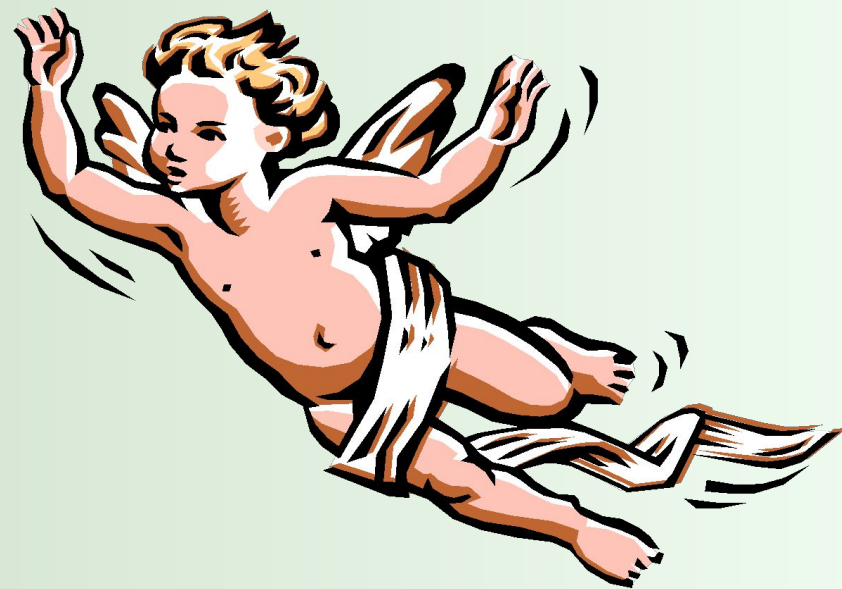
# Пример №1:



- Сегодня я буду раскрашивать деревянных матрёшек, завтра **тоже** продолжу любимое для меня занятие. (Ср.: **Сегодня я буду раскрашивать деревянных матрёшек, и завтра продолжу любимое для меня занятие.**)

## Пример № 2:

- Мыло серо, **зато** оно моет бело.  
( Ср.: Мыло серо, **НО** оно моет бело.)



# Пример № 3:

- Петров принёс в зооуголок своего домашнего питомца, Сидоров **также** принёс в школу мышь. (Ср.: Петров принёс в зооуголок своего питомца, **и** Сидоров принёс в школу мышь.)





# Важно следующее:

Смысл предложения при замене  
в нём союза на синонимичный  
не меняется.

И не бойтесь  
экспериментов!



# Вот всё, что надо знать про ССП!



Не забудьте дома  
прочитать параграф!

Известная пословица  
гласит:

**ПОВТОРЕНИЕ - МАТЬ  
УЧЕНИЯ!**

**Спасибо за внимание!**