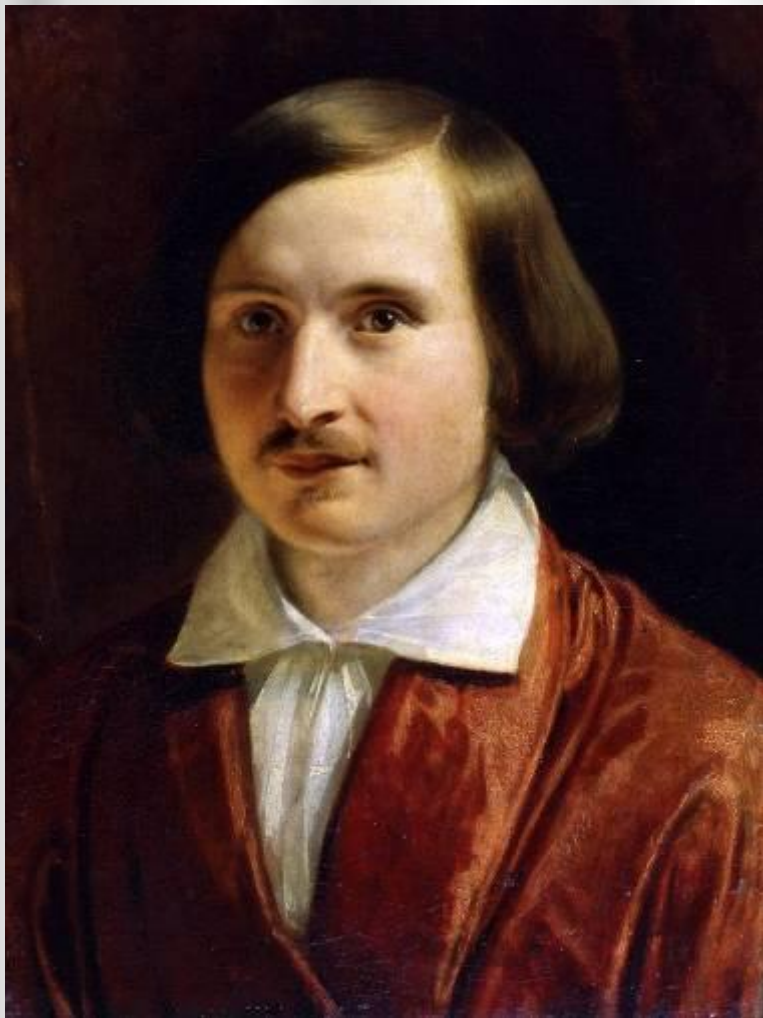


Николай Васильевич Гоголь (180



**Он пробудил в нас сознание
о нас самих - вот его истинная
заслуга...**

**Н.Г.
Чернышевский**

Содержание

- **Биография**
- **Родители писателя**
- **Родительский дом**
- **Образовательные учреждения**
- **Первый период творчества**
- **Второй период творчества**
- **Третий период творчества**
- **«Петербургские повести»**

Детство Н.В.Гоголя

Родился Николай Васильевич Гоголь в местечке Великие Сорочинцы Миргородского уезда Полтавской губернии в семье помещика. Назвали Николаем в честь чудотворной иконы святого Николая, хранившейся в церкви села Диканька.



Родители писателя

Отец писателя, Василий Афанасьевич Гоголь-Яновский (1777-1825), служил при Малороссийском почтамте, в 1805 г. уволился с чином коллежского асессора и женился на Марии Ивановне Косяровской (1791-1868), происходившей из помещичьей семьи.



Родители писателя

Мать, Мария Ивановна
Косяровская (1791-1868),
из помещичьей семьи. По
преданию, она была первой
красавицей на Полтавщине.
Замуж за Василия
Афанасьевича она вышла в
четырнадцать лет.
В семье, помимо Николая,
было еще пятеро детей.



Родительский дом



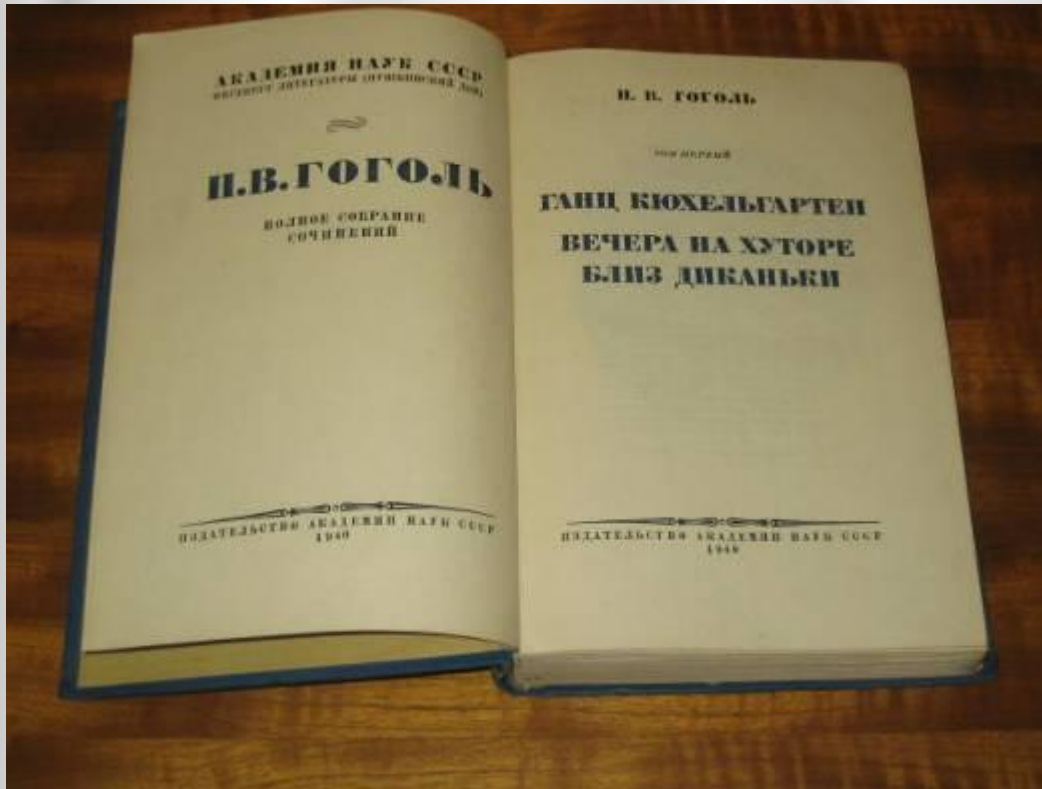
Детские годы Гоголь провел в имении родителей Васильевке (другое название - Яновщина). Культурным центром края являлись Кибинцы, имение Д. П. Трощинского. В Кибинцах находилась большая библиотека, существовал домашний театр, для которого отец Гоголя писал комедии, будучи также его актером и дирижером.

Учеба



В 1818-1819
Гоголь вместе с
братом Иваном
обучался в
Полтавском уездном
училище. С 1821 по
1828 учился в
гимназии высших
наук в Нежине.

1828 г. Петербург



Первая
романтическая
поэма Н.В.
Гоголя

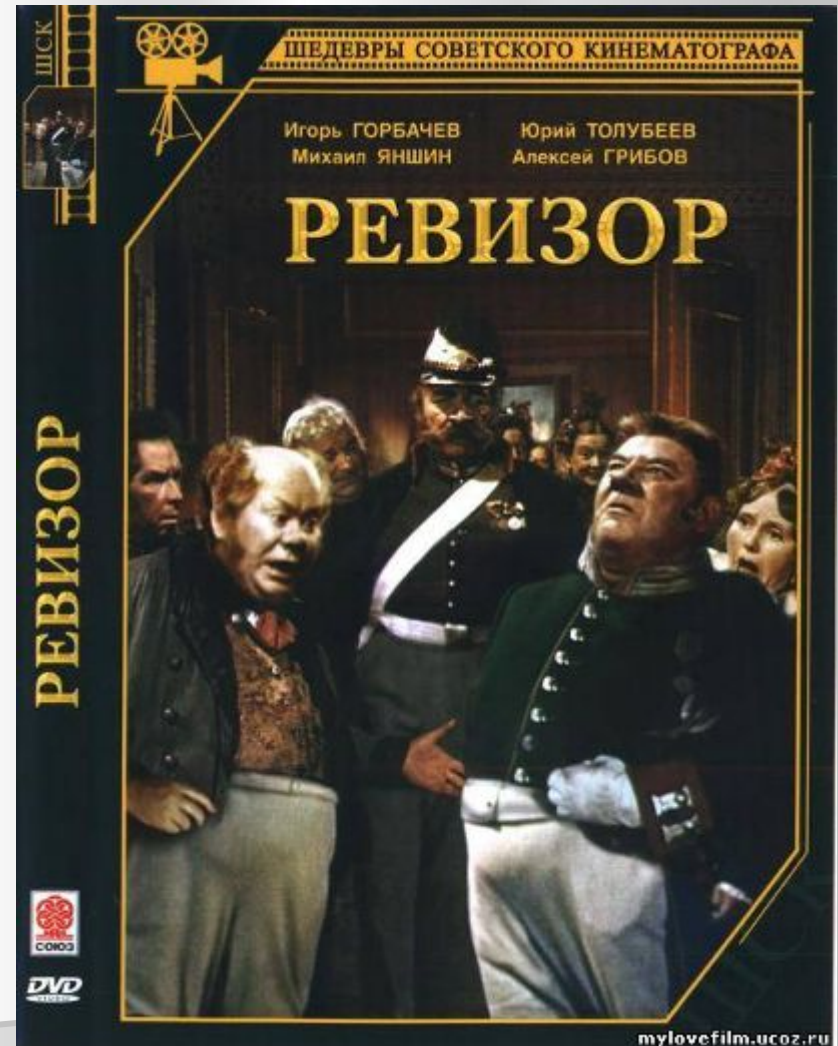
Первый период творчества 1829 -1835 г.

- «Вечера на хуторе близ Диканьки» (1831- 1832)
- «Миргород»
- «Арабески»(1835г.)



Второй период творчества 1835 – 1842гг.

- «Ревизор»(1835 г., декабрь- первая редакция, постановка – апрель 1836г.)
- «Мертвые души»- первый том; (май 1842г.)
- «Сочинения» в 4-х томах (1843г.)



Третий период творчества 1842 – 1855гг.- последний период

- Работа над вторым томом «Мертвых душ».
- 1847г. – публикация книги «Выбранные места из переписки с друзьями».
- 1852г.- сожжение 2 тома «Мертвых душ» и личных бумаг.

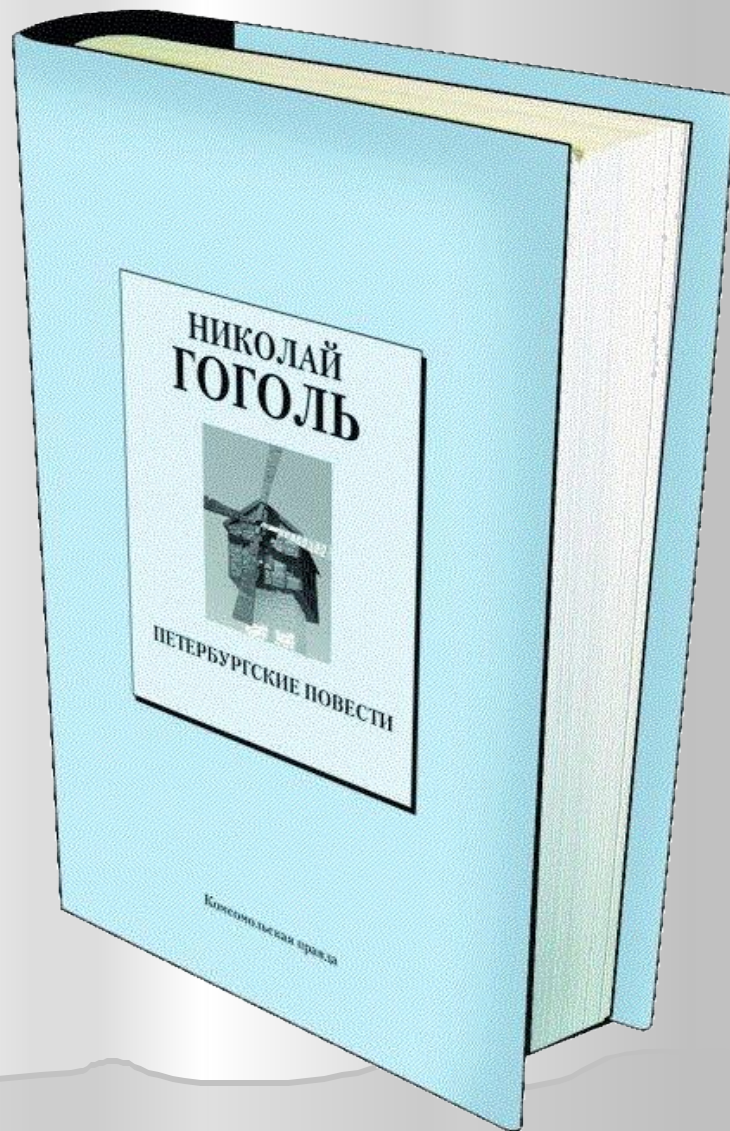


- **Гоголь готов встать над враждой, помирить несоединимое, навести мосты над бездной. Он уже заглянул в неё, он видит её чернеющий прорыв. Но, как радуга над миром, встаёт над миром Гоголя его светлый смех. Смех, орошённый слезами».**

И. Золотусский

«Петербургские повести»

«Петербургские повести»
- они обличают город,
весь пропитанный фальшью,
где процветает
казнокрадство,
взяточничество и
чинопочитание,
бездуховность, подавление
талантов и унижение
личности.





Невский проспект — «место, где показываются люди», где встречаются обитатели столицы «всех мастей, чинов и званий», где ценятся «перстни, сюртуки, башмачки»...



Невский проспект

- Назовите героев повести.
- Почему повесть начинается и заканчивается описанием Невского проспекта?
- В чем вы видите особенности изображения Невского проспекта?

В чем вы видите особенности изображения Невского проспекта?



**Почему Гоголь дал
такие фамилии
героям?**

Художник Пискарёв



**Маленькая рыбка-
тихий, незаметный
скромный человек**

Поручик Пирогов



**Авторская ирония –
намек на съедение
после «эзекуции»
пирожка**

**Определите
завязку сюжета
повести**



**Встреча героев с
прекрасными
незнакомками**



**Охарактеризуйте
среду,
из которой вышли
герои**

**Художник Пискарёв
Жил в атмосфере
искусства,
творчества,
Поэтому оторвался
от реальности**

**Как автор относится
к своим героям?**

грусть



Поручик Пирогов

**Жил в заботе о
быте, чинах,
выгодной женитьбе**

ирония

Пискарёв

Какова роль сновидений в рассказе о Пискареве?

Сны заменяют ему реальную жизнь, а пробуждение от снов подчеркивает трагизм столкновения с реальностью, которую не выносит его возвышенная душа. Герой-романтик обречен на гибель.

Назовите главные черты гоголевского героя.

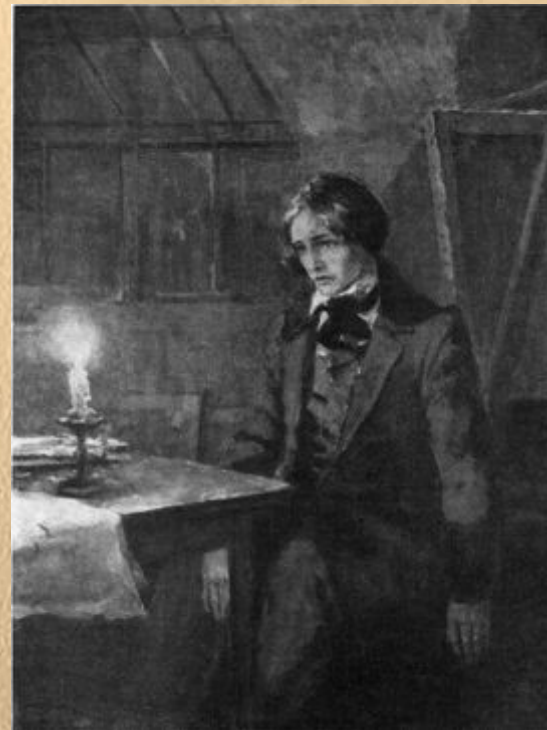
Чистота души, искренность, талантливость, но и отсутствие внутренней стойкости, мечтательность,



Во сне художник
видит эту даму
благородной, и с
этого момента



жизнь во сне для
Пискарёва становится
дороже жизни наяву.



Пирогов



Назовите главные черты гоголевского героя.

Примитивные потребности, бездуховность, пошлость мыслей и поступков, отсутствие высоких идеалов – потеря себя как личности

Почему Гоголь для
своих героев выбрал
такие профессии?
подчеркивается
наличие творческого
начала в человеке,
однако загубленного
самим человеком, не
способного
противостоять
действительности



Офицерский чин
лицетворяет
власть
социального
статуса,
подавляющего
личность



Как отнеслись герои к своим поражениям?



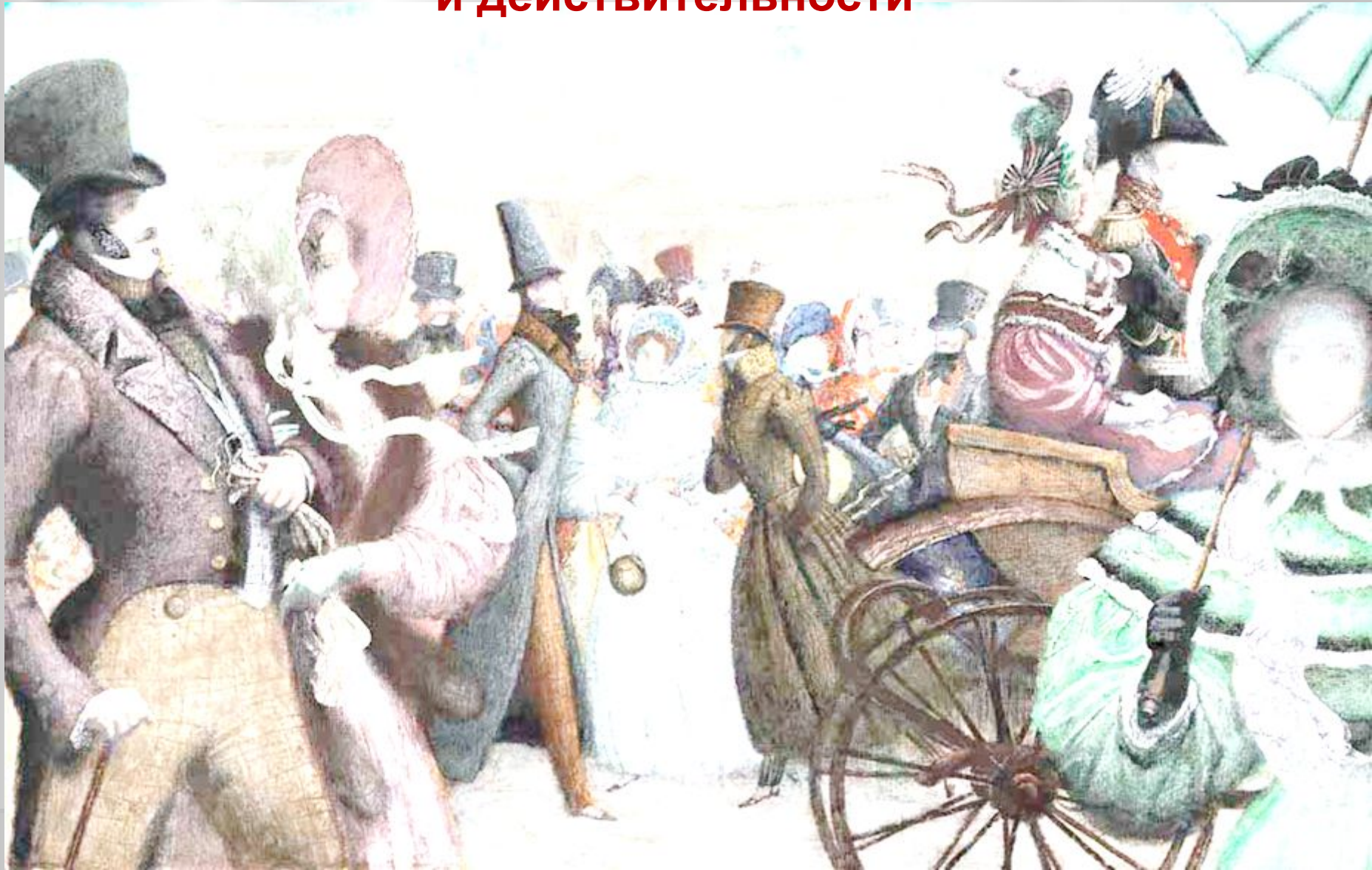
Покончил с собой – не смог допустить, чтобы силы зла, «дьявола» победили его душу, а сам оказался слишком слаб, чтобы победить их.

Другой – остался самим собой.



Вывод:

**центральная проблема повести – столкновение мечты
и действительности**



«ПОРТРЕТ»



www.frwd-books.ru

«НОС»



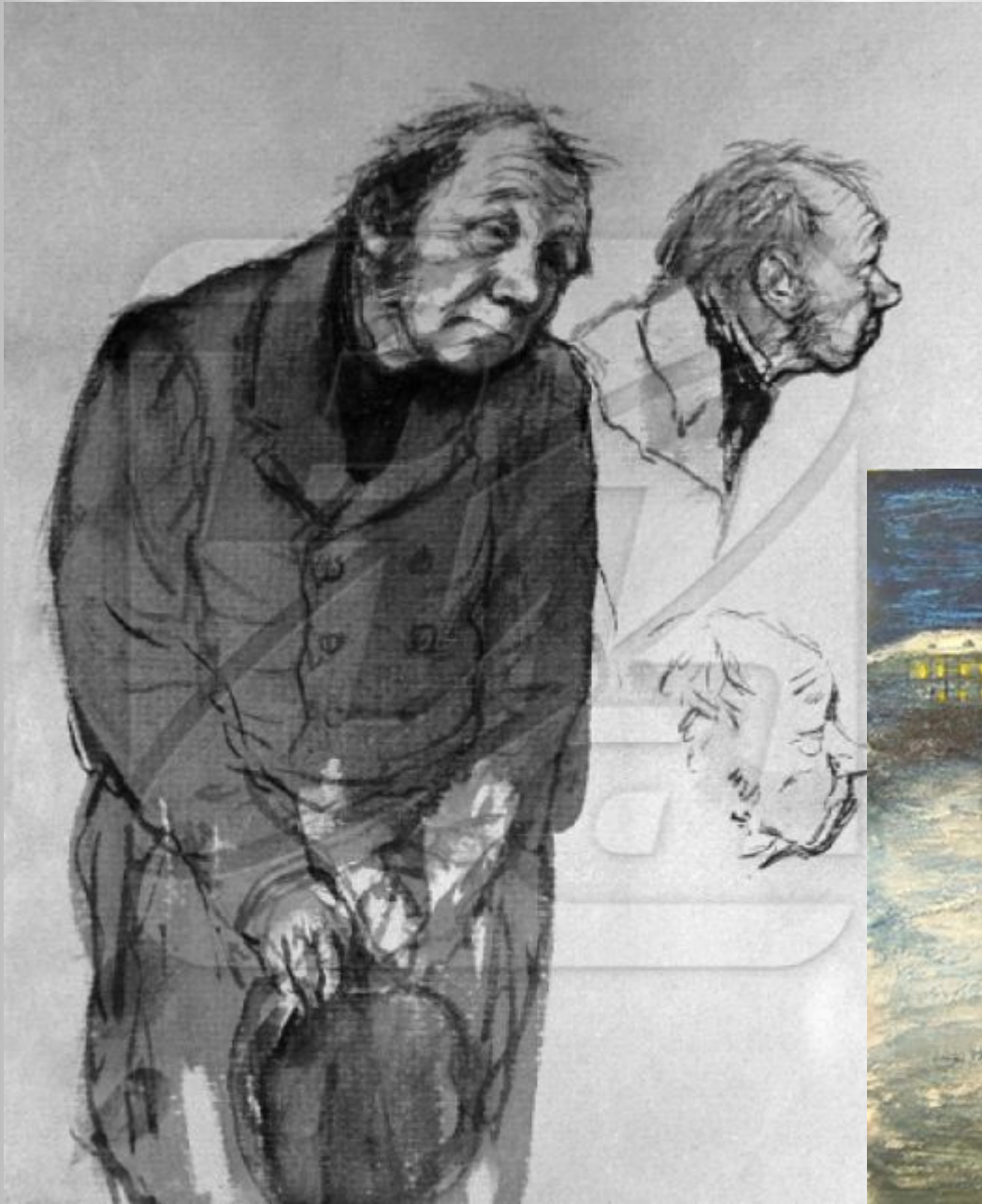
**Нос майора
зажил
самостоятельной
жизнью, причём, был
чином старше
Ковалёва.**



Квартальный надзиратель «осчастливил» Ковалева, принеся ему домой завёрнутый в бумажку нос. Квартальный понимал, что за это он не останется в накладе.



«Шинель»



«Акакий Акакиевич почувствовал, как сняли с него шинель, дали ему пинка коленом, и он упал навзничь в снег и ничего уже больше не чувствовал...». С тех пор жизнь потеряла для него смысл.

