

Урок развития речи в 5 классе

***Подготовка к написанию
сочинения по репродукции
знаменитой картины
А.И. Куинджи
«Березовая роща»***

Подготовила учитель русского языка Гринкевич Галина
Григорьевна

Архип Иванович Куинджи



В 1842 году родился в Мариуполе в семье бедного грека-сапожника.

В 1868 году получает звание "свободного художника" за один из крымских пейзажей.

В 1875 году едет за границу. Становится членом Товарищества передвижных художественных выставок.

В 1876 Пишет новаторскую "Украинскую ночь».

1878 год. Картины Куинджи встречают теплый прием на Всемирной выставке в Париже.

1892 год. Архип Иванович утверждается в звании профессора Академии художеств.

1894 год. Возглавляет пейзажную мастерскую Академии художеств.

В 1910 году 11 июля умирает в Петербурге. Похоронен на Смоленском кладбище.

В 1952 году прах художника перенесен в Некрополь мастеров искусств Александра-Невской лавры



**« В березовом
лесу всегда
светлее, березы
сами светятся
тихим ровным
светом»**

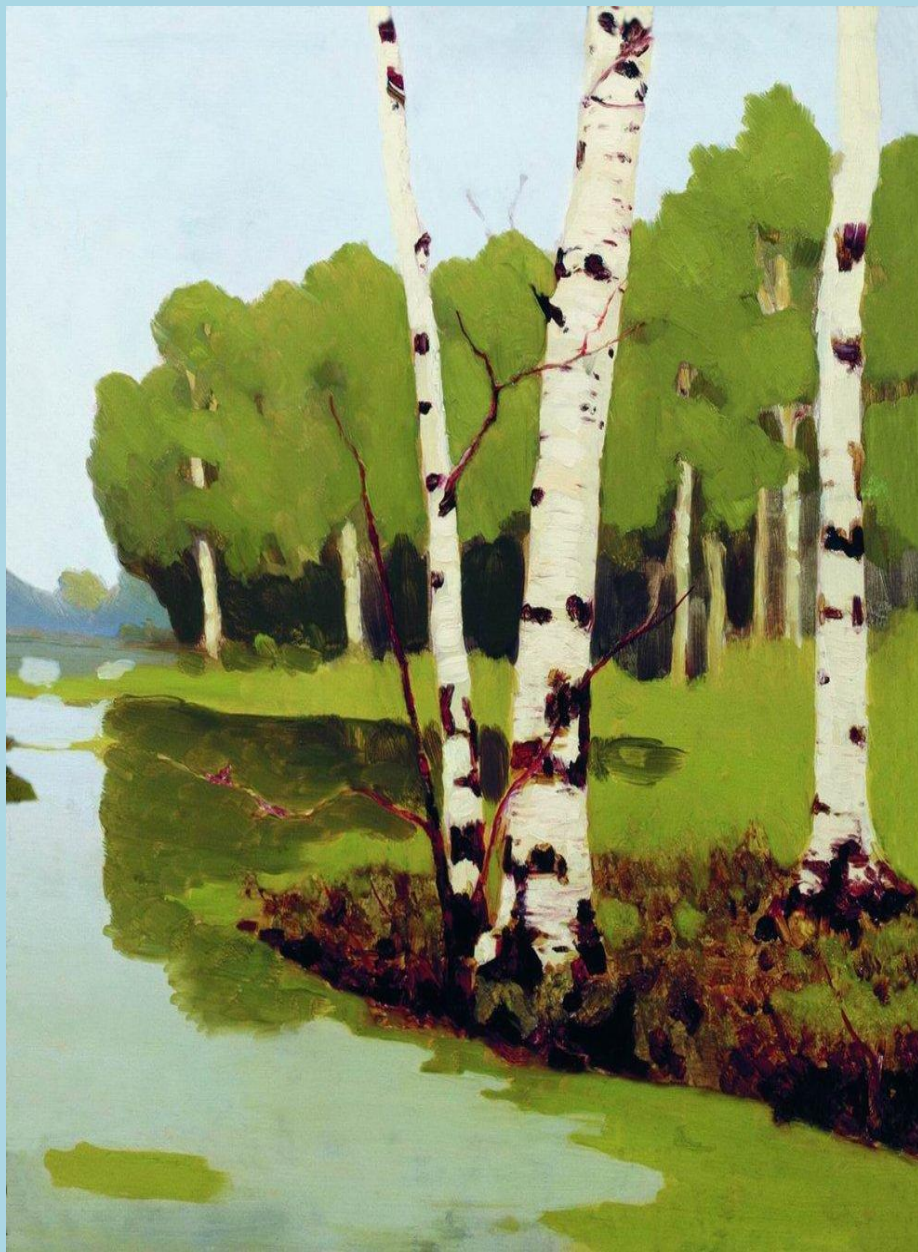
**А.И.
Кунджи**





Картина А.И. Куинджи «Березовая роща» 1901 г

На картине изображены белые стволы с красноватыми выпуклостями, горят изнутри под ослепительными лучами солнца, а по середине стоит маленькое небольшое лесное болотце. На втором плане стоят красивые тёмно-зелёные деревья у них на верхушках, одеты пышные кроны, стена деревьев расступается и даёт место солнцу. Небо безоблачное и светло-голубое. Колорит этой картины составляет желто-зелёный и красноватый цвет.



Картина А.И. Куинджи
«Стволы берез» 1879 г.



В «Березовой роще» художник добился декоративного эффекта и этим неведомым еще в русском пейзаже приемом создал образ возвышенного, сверкающего, лучезарного мира. Радостно-томительный солнечный день запечатлен в картине в чистых, звучных красках, блеск которых достигнут контрастным сопоставлением цветов. Необычайную гармонию придает картине зеленый цвет, проникающий в белизну березовых стволов, в зелень и блеск ручья.

Картина А.И. Куинджи «Березовая роща» 1880 г

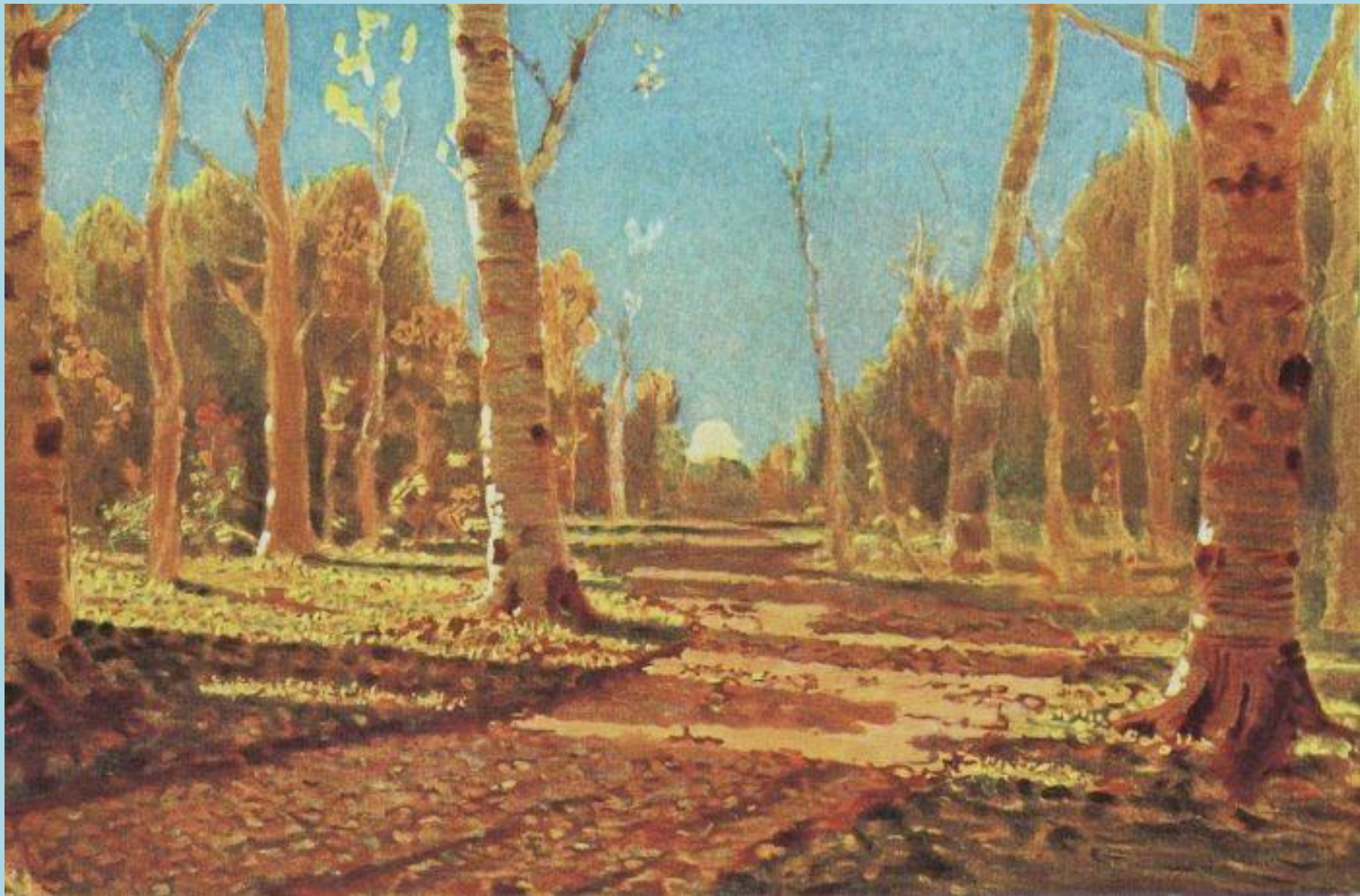
Берёзы... Ими можно любоваться бесконечно. Нет для россиян дерева более любимого и прекрасного, чем белая берёза. Оно вобрало в свое одеяние два главных цвета русской природы: зелень лугов и белизну стволов. И как эти цвета ей к лицу!



WWW.ARTVEK.RU



namonitore.ru



Картина А.И. Куинджи «Березовая роща» 1880
Г.



Берёзы изображены своеобразно: мы видим только их белоснежные стволы. Создаётся ощущение, что мы не просто смотрим на картину, а сами находимся в этой роще, медленно продвигаясь к красавицам - березам.



**«Иллюзия
света была его
Богом, и не
было
художника,
равного ему в
достижении
этого чуда
живописи.
Куинджи -
художник
света», - писал
Репин.**



Картина А.И. Куинджи «Берег моря со скалой»



Картина А.И. Куинджи Малиновый "Эльбрус вечером» 1898—1908 гг.



**Картина А.И. Куинджи «Кипарисы на берегу моря.
Крым»**



Архип Иванович Куинджи
– замечательный русский пейзажист, пришедший в живопись не только со своей темой, но и оригинальной техникой.

В картине «Березовая роща» он не просто показал прелесть и красоту русской природы, но с помощью оригинальных художественных средств передал нам свое чувство восхищения простым русским пейзажем.

Сравните настроение, которое передает эта картина,

с тем, что описано в стихотворениях:

**Я люблю, когда шумят берёзы,
России**

**Когда листья падают с берёз,
она,**

**Слушаю - и набегают слёзы
столетья иные**

**На глаза, отвыкшие от слёз.
рождена.**

Всё очнётся в памяти невольно,

Отзовётся в сердце и крови.

Станет как-то радостно и больно,

Будто кто-то шепчет о любви.

Н.Рубцов

Без березы не мыслю

Так светла по-славянски

Что, быть может, в

От березы – вся Русь

О. Шестинский

Кабинет лингвиста :

**Метафора – скрытое сравнение ,
образное выражение.**

**Сравнение-сопоставление двух
предметов по сходству. При сравнении
используются союзы как, словно,
будто и др.**

**Эпитет- образное определение ,
показывающее особенные признаки,
качества , свойства, предмета или
явления.**

**Антитеза- противопоставление.(чёрное-
белое)**

Словарная работа:

- **картина** – художественное полотно, образец живописи, шедевр искусства, холст;
- **написал** – изобразил, нарисовал, описал, представил;
- **художник** – живописец, творец, создатель картины, мастер.

Примерное сочинение

Куинджи Архип Иванович - известный живописец. Его увлекал световой эффект, его целью была передача впечатления от света.

Берёзы... Ими можно любоваться бесконечно. Нет для россиян дерева более любимого и прекрасного, чем белая берёза. Оно вобрало в себя два главных цвета русской природы: зелень лугов и белизну заснеженных полей. И как эти цвета ей к лицу!

На картине А. И. Куинджи изображена берёзовая роща в жаркий солнечный день. На переднем плане мы видим глубокую тень, которую создают деревья. Часть картины полна света. Берёзы изображены своеобразно: мы видим только их белоснежные стволы. Создаётся ощущение, что мы не просто смотрим на картину, а сами находимся в этой роще, медленно продвигаясь между деревьями. На бездонном голубом небе нет ни облачка, солнце светит ярко каким-то необыкновенным блеском. Природа преображается в его лучах. На стволах берёз видны блики солнца, пробивающегося сквозь листву. Трава в тени изумрудного цвета, а под лучами солнца излучает светло-зелёный свет. На картине унылое лесное болотце заиграло яркими цветами и переливами.

На втором плане виднеются силуэты деревьев с пышными кронами. Они изображены единым тёмно-зелёным массивом. На этом фоне выделяется белизна стволов и небесная лазурь с заметными розоватыми облаками.

А.И. Куинджи создал яркий образ простой русской природы. Великий мастер показал совершенство и чистоту мира.

Картина «Берёзовая роща» поразила меня. Роща изображена реалистично, достаточно протянуть руку, чтобы дотронуться до берёзки. Родной пейзаж завораживает. С помощью кисти, холста и таланта А.И. Куинджи передал самобытную красоту родной русской природы!